

Wall Street'te Bugün

10.01.2025

Pre – Market'ta En Hareketli Hisseler

- ✓ **Mercedes Benz Group AG (XETRA:MBG)** – Mercedes-Benz Group AG, 2024 yılındaki otomobil satışlarının yıllık %4 düşüşle 2.389 milyona ulaştığını duyurdu. Bataryalı elektrikli araçların (BEV'ler) sayısı 2023'e göre %22 düşüşle 204.600 oldu. Bölgeler arasında şirketin en başarılı olduğu bölge, satışlarının yıllık %8 artarak 365.400'e ulaştığı Kuzey Amerika oldu. Ancak Avrupa ve Asya sırasıyla %3 ve %7 düşüşle 641.800 ve 892.100'e geriledi. Almanya'da satışlar %9 düşüşle 213.500'e geriledi. Mercedes-Benz, açıklamasında yılın ve özellikle de geride kalan çeyreğin, zorlu küresel pazar ortamına rağmen satışların kuvvetli olduğunu vurguladı.
- ✓ **Wells Fargo & Company (NYSE:WFC)** – Wall Street Journal'ın haberine göre Wells Fargo & Co., kredi kartı segmentinin başına Ed Olebe'yi getirdi. Olebe, JPMorgan Chase & Co.'nun kredi kartı biriminin başkanıydı ve sekiz yıl çalıştıktan sonra geçen yıl bankadan ayrıldı. Rapora göre Olebe, emekli olacak Wells Fargo yöneticisi Ray Fischer'in yerini alacak. Bu arada Olebe'nin JPMorgan'daki pozisyonu kredi kartı pazarlama müdürü Chris Reagan tarafından doldurulacak.
- ✓ **Amazon.com Inc (NASDAQ:AMZN)** – Amazon.com Inc. reklam teknolojisini Amazon Perakende Reklam Hizmeti adı verilen yeni bir ürün aracılığıyla diğer perakendecilere satmayı planladığını duyurdu. 2025 Tüketici Elektronikleri Fuarı'nda (CES) şirket, yeni ürünün perakendecilerin tasarım, yerleşim ve miktarını özelleştirmelerine olanak tanıyan araçları kullanarak "bağlamsal olarak alakalı reklamları doğru yerde ve doğru zamanda" göstermelerine olanak tanıyacağını açıkladı. Ürün başlangıçta ABD'deki perakendecilerin kullanımına sunulacak ve fiyatlar açıklanmasa da Amazon, ücretlerin kullanım seviyelerine göre belirleneceğini kaydetti. Amazon Reklam Ölçümü Başkan Yardımcısı Paula Despina, "Bunu perakendeciler, reklamverenler ve alışveriş yapanlar için bir kazanç olacak şekilde tasarladık ve bunun sonuçları nasıl iyileştirdiğini, satışları nasıl artırdığını ve alışveriş deneyimini nasıl iyileştirdiğini görmek için sabırsızlanıyoruz" dedi.
- ✓ **UBS Group AG (NYSE:UBS)** –Kaynakların perşembe günü The Wall Street Journal'a verdiği bilgiye göre, UBS Group AG'nin, Credit Suisse'in ABD Adalet Bakanlığı ile uzun zamandır devam eden ve Amerikalı müşterilere vergi kaçakçılığı konusunda yardım iddialarını içeren vergi anlaşmazlığını çözmeye hazırlandığı bildiriliyor.
- ✓ **Volkswagen AG (XETRA:VOWG)** – Volkswagen AG perşembe günü yaptığı açıklamada, 2024 yılında müşterilere 4,8 milyon araç dağıttığını duyurdu; bu, bir önceki yıla göre %1,4 düşüş anlamına geliyor. Otomobil üreticisi 2024 yılında 383.100 akülü elektrikli araç (BEV) sattı. Küresel bölgelerdeki teslimat istatistikleri, Çin'in %8,3'lük bir düşüşle 2.198.900 araç teslim ettiğini gösterdi. Avrupa'da teslimat sayısı önceki yıla göre %1,7 düşüşle 1.254.500 olarak gerçekleşti. Kuzey Amerika, 592.300 teslimatla yıllık %18,4 oranında teslimat artışı yaşadı. Bu arada Güney Amerika, teslim edilen 479.400 araçla yıllık %21,1 büyümeye kaydetti. Şirket yaptığı açıklamada 2024 yılı dünya genelinde, özellikle Çin'de ekonomik faaliyetlerin yavaşladığı, siyasi zorlukların ve yoğun rekabetin olduğu zor bir yıl oldu. Ancak yeni yıla iyimser bir şekilde başlıyoruz ifadelerine yer verdi.

Wall Street'te Bugün

✓ Takibimizdeki Hisseler:

✓ **ALIM YÖNLÜ STRATEJİLER**

✓ Duke Energy (NYSE:DKE) **Alım Aralığı: 108.23 – 108.77 Kâr Al: 111.01 Stop: 106.61**

✓ Duke Energy, elektrik üretimi ve dağıtım alanlarında lider bir enerji şirketi olarak, istikrarlı gelir akışı ve sürdürülebilir enerji yatırımlarıyla dikkat çekmektedir. Teknik analiz, hissede kısa vadeli yukarı yönlü bir hareketin olasılığını göstermektedir. Kısa vadede yükselen üçgen formasyonuna ışık tutan hissede yükselen dipler ve sabit kalan tepeler dikkat çekmekte. Öte yandan hacimli gelen alımların etkisiyle yükseliş potansiyeli bulunmakta. 108.23 – 108.77 \$ aralığından alım yapılabilir. Momentumun korunması durumunda 111.01 \$ seviyesi hedeflenebilir. Ancak, 106.61 \$ seviyesinin altına inilmesi durumunda stop-loss devreye alınmalıdır.



✓ Coca Cola Co (NYSE:KO) **Alım Aralığı: 61.71 – 62.02 Kâr Al: 63.29 Stop: 60.78**

✓ Kısa vadeli alçalan trend kanalı üst bandına paralel kapanış gördüğümüz hissede 10 günlük üssel ortalama 61.78 \$ üzerinde 63.29 \$ hedeflenebilir. Hissede işlem hacimleri 15 günlük ortalamasına paraleldir. Hissede 60.78 \$ altında stop çalıştırmak kaydı ile 61.71 – 62.02 \$ aralığından Long pozisyon alınabilir.



Wall Street'te Bugün

✓ Takibimizdeki Hisseler:

✓ ALIM YÖNLÜ STRATEJİLER

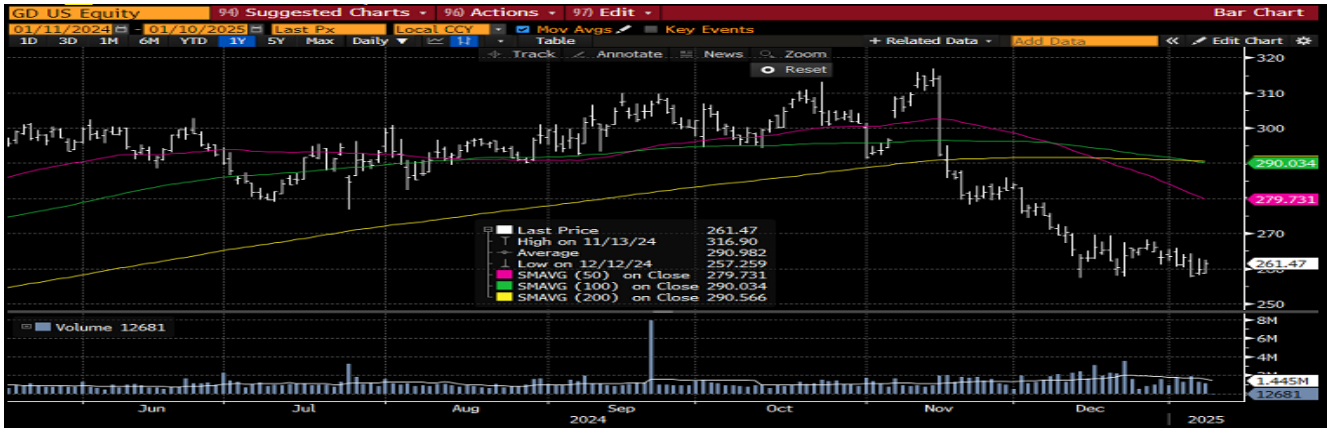
✓ The Williams Companies Inc. (NYSE:WMB) Alım Aralığı: 56.39 – 56.67 Kâr Al: 57.84 Stop: 55.54

- ✓ Williams Companies, doğal gaz altyapısı ve enerji sektörü hizmetlerinde lider bir şirket olarak, istikrarlı gelir akışı ve geniş operasyon ağıyla dikkat çekmektedir. Teknik analiz, hissede kısa vadeli yukarı yönlü bir hareket potansiyeline işaret etmektedir. Günlük grafikte yükselen kanalda gelen kısa vadeli bir düzeltmenin ardından tekrar hacimli alımlarla yükselişe geçen hissede aynı zamanda saatlik grafikte de çanak formasyonu dikkat çekmektedir. 56.39 – 56.67 \$ aralığından alım yapılabilir. Momentumun devam etmesi durumunda 57.84 \$ seviyesi hedeflenebilir. Ancak, 55.54 \$ seviyesinin altına inilmesi halinde stop-loss devreye alınmalıdır.



✓ General Dynamics Corporation (NYSE:GD) Alım Aralığı: 261.47 – 262.78 Kâr Al: 268.17 Stop: 257.55

- ✓ General Dynamics, savunma sanayi ve havacılık sektöründe önde gelen bir şirket olarak, güçlü sipariş defteri ve geniş ürün portföyüyle dikkat çekmektedir. Şirkette geçtiğimiz günlerde Çin Halk Cumhuriyeti güvenlik önlemleri kapsamında ambargo uygulanması haberi gelmişti. Bu durumun da destek olduğu düşen kanala yataya doğru konsolide olmuş bulunmaktadır. Öte yandan yatay kanalda kısa vadeli dip oluşumu sonrası gelen hacimli alımlarla yükseliş potansiyeli oluşmuş bulunmaktadır. Teknik analiz, hissede kısa vadede yukarı yönlü bir hareket potansiyelini desteklemektedir. 261.47 – 262.78 \$ aralığından alım yapılabilir. Momentumun korunması durumunda 268.17 \$ seviyesi hedeflenebilir. Ancak, 257.55 \$ seviyesinin altına inilmesi durumunda stop-loss devreye alınmalıdır.



** Alım Aralığı, pre-market fiyatlamaları baz alınarak belirlenmiştir. Seans açılışında, alım bandında olası değişim göz önünde bulundurulmalıdır. Öneriler, bültenin yazıldığı gün ilgili seansı kapsamaktadır. Seans içinde hedef veya stop seviyesine ulaşmayan hisseler seans kapanış fiyatından kapatılmaktadır.

Yatırım Finansman Menkul Değerler

Meclis-i Mebusan Cad. 81 Fındıklı 34427 Beyoğlu / İstanbul

Tel: 0850 723 59 59

Faks: +90 (212) 282 15 50 - 51

UYARI NOTU:

Bu e-posta mesajı ve ekleri gönderildiği kişi ya da kuruma özeldir ve gizlidir. Hiçbir şekilde üçüncü kişilere açıklanamaz ya da yayınlanamaz. Yetkili alıcılardan biri değilseniz, bu mesajın herhangi bir şekilde ifşa edilmesi, kullanılması, kopyalanması, yayılması veya mesajda yer alan hususlarla ilgili olarak herhangi bir işlem yapılmasının kesinlikle yasak olduğunu bildiririz. Eğer mesajın alıcısı veya alıcısına iletmekten sorumlu kişi değilseniz lütfen mesajı sisteminizden siliniz ve göndereni uyarınız. Gönderen ve Yatırım Finansman Menkul Değerler A.Ş., bu mesajın içerdiği bilgilerin doğruluğu, güncelliği ve eksiksiz olduğu konusunda bir garanti vermemektedir, içerik Yatırım Finansman Menkul Değerler A.Ş. tarafından her zaman değiştirilebilir. Bu e-posta yer alan bilgiler "Yatırım Finansman Menkul Değerler A.Ş." tarafından genel bilgilendirme amacı ile her türlü veri, yorum ve değerlendirmeler hazırlandığı tarih itibarıyla mevcut piyasa koşulları ve güvenilirliğine inanılan kaynaklara dayanılarak hazırlanmıştır. Bu kaynakların kullanılması nedeni ile ortaya çıkabilecek hatalardan Yatırım Finansman Menkul Değerler A.Ş. sorumlu değildir. Burada yer alan yatırım bilgi, yorum ve tavsiyeleri yatırım danışmanlığı kapsamında değildir. Yatırım danışmanlığı hizmeti, kişilerin risk ve getiri tercihleri dikkate alınarak kişiye özel sunulmaktadır. Burada yer alan ve hiçbir şekilde yönlendirici nitelikte olmayan içerik, yorum ve tavsiyeler ise genel nitelikte olup, yorum ve tavsiyede bulunanların kişisel görüşlerine dayanmaktadır. Bu tavsiyeler mali durumunuz ile risk ve getiri tercihlerinize uygun olmayabilir. Bu nedenle, sadece burada yer alan bilgilere dayanarak yatırım kararı verilmesi beklentilerinize uygun sonuçlar doğurmayabilir. Bu e-posta içeriğinde yer alan çeşitli bilgi ve görüşlere dayanılarak yapılacak ileriye dönük yatırımlar ve ticari işlemlerin sonuçlarından ya da ortaya çıkabilecek zararlardan Yatırım Finansman Menkul Değerler A.Ş. sorumlu tutulamaz. Mesajın içeriğinden, iletilmesinden, alınmasından, saklanmasından, gizliliğinin korunamamasından, virüs içermesinden ve sisteminizde yaratabileceği zararlardan Yatırım Finansman Menkul Değerler A.Ş. sorumlu tutulamaz. Yatırım Finansman bu mesajın içeriği ve ekleri ile ilgili olarak hukuki açıdan herhangi bir sorumluluk kabul etmemektedir.

Strateji ve Yatırım Danışmanlığı Müdürlüğü

yatirimdanismanligi@yf.com.tr

+90 (212) 334 98 38

Hizmet Noktalarımız

Genel Müdürlük	+90 (212) 317 69 00	Merkez	+90 (212) 334 98 00
Antalya	+90 (242) 243 02 01	Ankara	+90 (312) 417 30 46
Bodrum	+90 (252) 999 14 04	Bursa	+90 (224) 224 47 47
Caddebostan	+90 (216) 302 88 00	Denizli	+90 (258) 999 19 75
İzmir	+90 (232) 441 80 72	Samsun	+90 (362) 431 46 71
Ulus	+90 (212) 263 00 24	Çorlu	+90 (282) 888 96 50