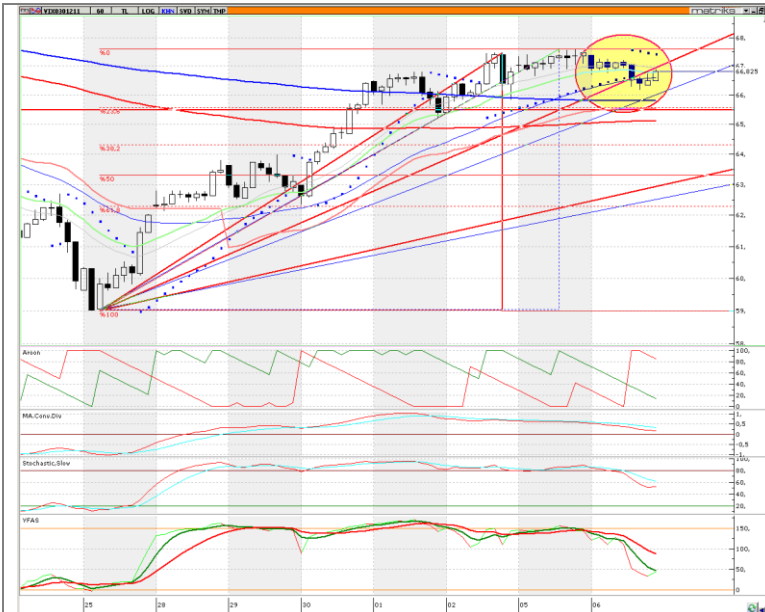




Sözleşme Kodu	Vade Ayı	Uzlaşma Fiyatı	Önck. Uzlaş. Fiy.	Fiyat Değ. (%)	Gün Yüksek	Gün Düşük	Ağırlıklı Ort.	Miktar (Adet)	Hacim (TL)	Açık Pozisyon	Açık Pozisyon Değişimi
Hisse Senedi Endeks Sözleşmeleri											
111F_IX0301211	Aralık 2011	66.775	67.350	-0.85	67.375	66.200	66.748	163,932	1,094,209,000	176,733	-133
111F_IX0300212	Şubat 2012	67.450	67.900	-0.66	67.875	66.900	67.407	2,064	13,912,830	3,079	-43
Toplam								165,996	1,108,121,830	179,812	-176
Emtia Sözleşmeleri											
512F_CMGOZ1211	Aralık 2011	1709.80	1745.85	-2.06	1730.00	1704.05	1712.88	3,991	12,531,670	21,446	562
502F_CMGLD1211	Aralık 2011	103.290	104.010	-0.692	103.850	102.985	103.397	100	1,033,969	1,611	14
Toplam								4,091	13,565,639	23,057	576
Döviz Sözleşmeleri											
301F_FXUSD1211	Aralık 2011	1.8480	1.8355	0.68	1.8545	1.8420	1.8493	43,133	79,763,810	78,849	-3,117
301F_FXUSD0212	Şubat 2012	1.8725	1.8585	0.75	1.8770	1.8675	1.8720	5,746	10,756,780	16,876	255
311F_FXEUR1211	Aralık 2011	2.4760	2.4705	0.22	2.4800	2.4700	2.4738	1,011	2,501,038	12,596	-175
311F_FXEUR0212	Şubat 2012	2.5050	2.5030	0.08	2.5200	2.5000	2.5049	223	558,597	3,589	-13
321F_FXEUD1211	Aralık 2011	1.3399	1.3485	-0.64	1.3425	1.3338	1.3375	9,306	22,795,730	15,463	739
Toplam								59,419	116,375,955	127,373	-2,311
Genel Toplam								229,506	1,238,063,424	330,242	-1,911



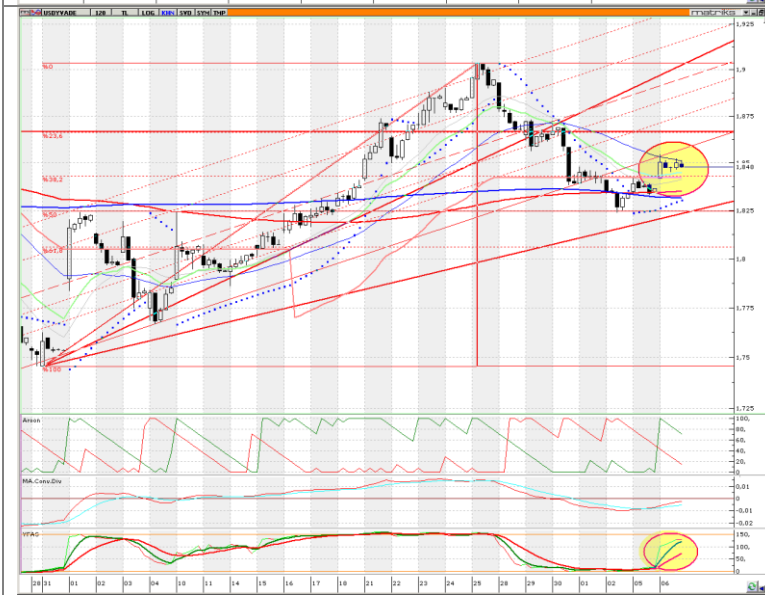
VOB-30 Endeks Kontratı: 66.825 (60dk)

Kontrattaki 67.300 maliyetli **"uzun"** pozisyonlarımızı, 66.900 seviyesinin anlamlı ölçüde altında bir kapanış olmaması nedeniyle bugüne taşıdık.

Bugün de 66.900-67.000 aralığını takip edeceğimiz kontratın, bu aralığın üzerinde ilâve **"uzun"** açılabilirliğini düşünüyoruz.

Diğer yandan kontratın **66.900** seviyesinin altında kapanma eğilimi gösterdiğinde **"zarar-kes"** çalıştırmayı planlıyoruz.

Destekler	66,600	66,500	66,000
Dirençler	67,000	67,500	68,200



VOB Dolar Kontratı: 1.8480 (120dk)

Önceki gün 1.8450 direncini aşmakta zorlanan kontrat, dün bu direncini aşmasına bağlı olarak 1.8545 seviyesine kadar yükseldi.

Kısa vadeli analizlerimizde kontratın başlayan tepki yükselişinin 1.8540-1.8630 bölgesinde sona erme ihtimali güçlenmekteydi. Bugün 1.8410 seviyesinden açılmasını beklediğimiz kontratın bu ihtimali daha da güçlendirdiğini düşünüyoruz.

Bu nedenle kısa vadeli teknik göstergeleri aşırı-satım bölgesinden çıkmaya başlayan kontratta 1.8450 seviyesi **"zarar-kes"** olmak kaydıyla **"kısa"** açılabilirliğini düşünüyoruz.

Destekler	1,8420	1,8385	1,8350
Dirençler	1,8450	1,8490	1,8525

Açıklanacak Veriler

- 11:30** İngiltere sanayi üretimi Ekim (Beklenti: -%0.3)
- 13:00** Almanya toplam sanayi üretimi Ekim (Beklenti: %0.4)
- 14:30** TCMB beklenti anketi (TÜFE) Aralık (I)
- TR Hazine itfa ödemesi

Yatırım Finansman Menkul Değerler

Nispetiye Caddesi Akmerkez E-3 Blok Kat:4

Etiler / İstanbul

Tel: +90 (212) 317 69 00 Faks: +90 (212) 317 69 32 research@yfas.com.tr

Bu bültende yer alan yatırım bilgi, yorum ve tavsiyeleri yatırım danışmanlığı kapsamında değildir. Yatırım danışmanlığı hizmeti; aracı kurumlar, portföy yönetim şirketleri, mevduat kabul etmeyen bankalar ile müşteri arasında imzalanacak yatırım danışmanlığı sözleşmesi çerçevesinde sunulmaktadır. Burada yer alan yorum ve tavsiyeler, yorum ve tavsiyede bulunanların kişisel görüşlerine dayanmaktadır. Bu görüşlerin mali durumunuz ile risk ve getiri tercihlerinize uygun olmayabileceği dikkate alınmalıdır. Bu nedenle, sadece burada yer alan bilgilere dayanarak yatırım kararı verilmesi beklentilerinize uygun sonuçlar doğurmayabilir. Bu raporda yer alan veri, bilgi ve grafikler Yatırım Finansman Menkul Değerler A.Ş.'nin güvenilirliğine inandığı kaynaklardan alınmış ve/veya üretilmiştir. Ancak bilgi, veri ve grafiklerin doğruluğu bağımsız olarak teyit edilmemiş olup, Yatırım Finansman Menkul Değerler A.Ş. bilgilerin doğruluğu ve bütünlüğü konusunda garanti vermemekte ve gösterilen tüm özen ve dikkate rağmen doğabilecek veri ve analist değerlendirme, ayırma, kaydetme vb. hatalarından dolayı sorumluluk üstlenmemektedir. Raporunda yapılan yorum, tahmin ve tavsiyeler Yatırım Finansman Menkul Değerler A.Ş. Araştırma Bölümü'ne ait olup, önceden belirtilmeden değişiklik yapma hakkı saklıdır. Bu rapor Yatırım Finansman Menkul Değerler A.Ş. müşterileri için genel bilgi vermek amacıyla hazırlanmış olduğundan, raporda yer alan yorum ve tavsiyelerin yatırımcıların alım satım kararlarını destekleyecek yeterlilikte olmayabileceği dikkate alınmalıdır. Bu bilgiler ışığında yapılan ve yapılacak olan ileriye dönük yatırımların sonuçlarından Şirketimiz hiçbir şekilde sorumlu tutulamaz. Bu bülten ve içinde yer alan bilgi ve yorumlar, Yatırım Finansman Menkul Değerler A.Ş.'den önceden yazılı izin alınmadan kısmen veya tamamen, üretilemez, dağıtılamaz, yayınlanamaz.

Emre Birkan Genel Müdür Yardımcısı emre.birkan@yfas.com.tr +90 (212) 317 69 00

Araştırma Bölümü (arastirma@yfas.com.tr)

Zümrüt Can Ambarcı Müdür zumrut.ambarci@yfas.com.tr +90 (212) 317 69 35
Levent Durusoy Baş Ekonomist levent.durusoy@yfas.com.tr +90 (212) 317 69 33
Hakan Tezcan Stratejist hakan.tezcan@yfas.com.tr +90 (212) 317 69 59

Kurumsal Finansman (kurumsalfinansman@yfas.com.tr)

Pervin Bakankuş Müdür Yardımcısı pervin.bakankus@yfas.com.tr +90 (212) 317 68 70

Yurtiçi Türev Piyasaları

Cihan Aluç Müdür cihan.aluc@yfas.com.tr +90 (212) 317 68 32
Oya Altıngözlü Pekel Müdür Yardımcısı oya.pekel@yfas.com.tr +90 (212) 317 68 62

Şubelerimiz

İstanbul	Akmerkez	+90 (212) 317 69 00	Ankara - Kızılay	+90 (312) 417 30 46
	Merkez	+90 (212) 263 00 24	İzmir	+90 (232) 441 80 72
	Çiftehavuzlar	+90 (216) 302 88 00	Samsun	+90 (362) 431 46 71
	Bakırköy	+90 (212) 543 05 04	Bursa	+90 (224) 224 47 47
	Kozyatağı	+90 (216) 386 74 00	Adana	+90 (322) 458 77 55
	TSKB (Acente)	+90 (212) 334 50 50	Antalya	+90 (242) 243 02 01
			İzmit	+90 (262) 325 40 30