

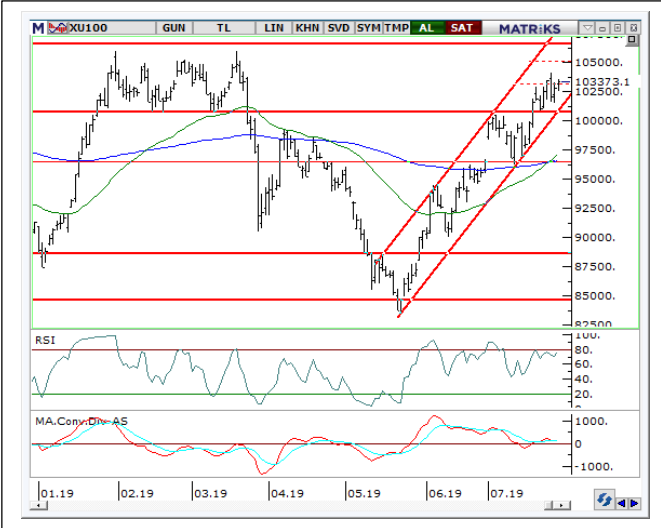


### VIOP-Endeks 30 Sözleşmesi:

Haftanın ilk işlem gününde sabah satışla devam etse de öğleden sonra gelen alımlarla günü %0,17 yükselişle 132,375 seviyesinden kapattık.

Güne yatay başlamasını beklediğimiz sözleşmede 132.700'ü gün içi direnç olarak takip etmekteyiz. Dün üzerini test etmesine rağmen başarılı olamadı. Üzerinde kalıcılık sağlarsak 30 vadeli kontratın yeni hedefi 133.800 olarak belirlenebilir fakat her başarısız denemenin göstergelerde negatif uyumsuzluk yarattığını belirtelim. Bu çerçevede olası bir geri çekilmede 131.800 ara destek olarak takip edilebilir. Ana desteğin ise 129.800'lerden geçtiğini belirtelim.

<b>DESTEK</b>	<b>131.800</b>	<b>130.800</b>	<b>129.800</b>	
<b>DİRENÇ</b>	<b>132.700</b>	<b>133.800</b>	<b>134.200</b>	
<b>Stochastic</b>	<b>RSI</b>	<b>MFI</b>	<b>Momentum</b>	<b>MACD</b>
↓	↑	↓	↑	↑



### BIST 100:

Haftanın ilk işlem gününde 102.700 – 102.900 desteğini esnetse de yeniden üzerine yerleşen BIST100 endeksi günü %0,52 yükselişle 103.373 puandan kapattı. Özellikle bankaların desteğiyle yükselen endeks BIST100'de bankacılık endeksi günü ... yükselişle kapattı.

Genel resimde 100.800 üzerindeki hareketin devam ediyor oluşu alım tarafını desteklese de kısa vadeli göstergeler yukarı hareketin şimdilik yorulduğuna işaret ediyor. Bu sinyal 103.300 üzerindeki kapanışların devam etmesi halinde bozulabilir. 103.300 üzerindeki her kapanış ise BIST100'de hedefin 104.200 – 104.900 bandına taşınmasını sağlayacaktır. Olası geri çekilmede ise ilk destekler 102.800 ve 101.800 olarak takip edilebilir.

<b>DESTEK</b>	<b>102.400</b>	<b>101.600</b>	<b>101.400</b>	
<b>DİRENÇ</b>	<b>103.200</b>	<b>104.400</b>	<b>105.300</b>	
<b>Stochastic</b>	<b>RSI</b>	<b>MFI</b>	<b>Momentum</b>	<b>MACD</b>
↓	↑	↓	↑	↑

### GÜNLÜK HİSSE ÖNERİLERİ

Hisse	ALIM Aralığı	SATIM Aralığı	Zarar KES
GARAN	9.83 – 9.86	9,96 – 9,99	9,78
PETKM	4.04 – 4.06	4.10 – 4.12	4,03
KRDMD	2.23 – 2.24	2.26 – 2.28	2,21
KARSN	1.11 – 1.12	1.14 – 1.15	1,10
TKFEN	24,60-24,68	24,90-25,00	24,45

Aşırı-Satım (DESTEK) Bölgesinde Olanlar	Aşırı-Alım (DİRENÇ) Bölgesinde Olanlar	Kısa Vadeli AL Veren Hisseler	Hacim Artışı Olan Hisseler
VESTL	BİZİM	KARSN	VESBE
TKFEN	CMEN	DOAS	NETAS
TAVHL	MGROS	VESBE	AKENR
KARSN	PARSN	GOZDE	TCELL
MRSHL	GUBRF	AFYON	ANACM

### HAFTALIK HİSSE ÖNERİLERİ\*

Öneri Tarihi	Hisse	ALIM Aralığı	SATIM Aralığı	Zarar KES	SON Fiyat	Değ. %
29.07.2019	VAKBN	5.08-5.11	5.23-5.25	5.03	5.17	1.57
29.07.2019	EKGYO	1.26-1.27	1.30-1.32	1.24	1.27	0.00
29.07.2019	TMSN	4.20-4.23	4.32-4.35	4.17	4.17	-1.42
29.07.2019	SASA	6.25-6.28	6.42-6.45	6.20	6.23	0.00
29.07.2019	VESTL	9.71-9.75	10.00-10.10	9.64	9.64	-0.92

\* Kırmızı ile boyalı olanlar Stoploss seviyesinde, Yeşil ile boyalı olanlar ise Satım Aralığında KAPATILMIŞTIR

\* Mavi ile Boyalı olanlar önerilen alım aralığının üzerinde açılması nedeniyle alınmadığını ifade etmektedir.



## Yatırım Finansman Menkul Değerler

Meclis-i Mebusan Cad. 81 Fındıklı 34427 Beyoğlu/İstanbul  
Tel: +90 (212) 317 69 00 Faks: +90 (212) 282 15 50 - 51

### **UYARI NOTU:**

Bu e-posta mesajı ve ekleri gönderildiği kişi ya da kuruma özeldir ve gizlidir. Hiçbir şekilde üçüncü kişilere açıklanamaz ya da yayınlanamaz. Yetkili alıcılardan biri değilseniz, bu mesajın herhangi bir şekilde ifşa edilmesi, kullanılması, kopyalanması, yayılması veya mesajda yer alan hususlarla ilgili olarak herhangi bir işlem yapılmasının kesinlikle yasak olduğunu bildiririz. Eğer mesajın alıcısı veya alıcısına iletmekten sorumlu kişi değilseniz lütfen mesajı sisteminizden siliniz ve göndereni uyarınız. Gönderen ve Yatırım Finansman Menkul Değerler A.Ş., bu mesajın içerdiği bilgilerin doğruluğu, güncelliği ve eksiksiz olduğu konusunda bir garanti vermemektedir, içerik Yatırım Finansman Menkul Değerler A.Ş. tarafından her zaman değiştirilebilir. Bu e-posta yer alan bilgiler "Yatırım Finansman Menkul Değerler A.Ş." tarafından genel bilgilendirme amacı ile her türlü veri, yorum ve değerlendirmeler hazırlandığı tarih itibarıyla mevcut piyasa koşulları ve güvenilirliğine inanılan kaynaklara dayanılarak hazırlanmıştır. Bu kaynakların kullanılması nedeni ile ortaya çıkabilecek hatalardan Yatırım Finansman Menkul Değerler A.Ş. sorumlu değildir. Burada yer alan yatırım bilgi, yorum ve tavsiyeleri yatırım danışmanlığı kapsamında değildir. Yatırım danışmanlığı hizmeti, kişilerin risk ve getiri tercihleri dikkate alınarak kişiye özel sunulmaktadır. Burada yer alan ve hiçbir şekilde yönlendirici nitelikte olmayan içerik, yorum ve tavsiyeler ise genel nitelikte olup, yorum ve tavsiyede bulunanların kişisel görüşlerine dayanmaktadır. Bu tavsiyeler mali durumunuz ile risk ve getiri tercihlerinize uygun olmayabilir. Bu nedenle, sadece burada yer alan bilgilere dayanılarak yatırım kararı verilmesi beklentilerinize uygun sonuçlar doğurmayabilir. Bu e-posta içeriğinde yer alan çeşitli bilgi ve görüşlere dayanılarak yapılacak ileriye dönük yatırımlar ve ticari işlemlerin sonuçlarından ya da ortaya çıkabilecek zararlardan Yatırım Finansman Menkul Değerler A.Ş. sorumlu tutulamaz. Mesajın içeriğinden, iletilmesinden, alınmasından, saklanmasından, gizliliğinin korunamamasından, virüs içermesinden ve sisteminizde yaratabileceği zararlardan Yatırım Finansman Menkul Değerler A.Ş. sorumlu tutulamaz. Yatırım Finansman bu mesajın içeriği ve ekleri ile ilgili olarak hukuki açıdan herhangi bir sorumluluk kabul etmemektedir. Teşekkür ederiz.

Levent Durusoy Genel Müdür Yrd. levent.durusoy@yf.com.tr +90 (212) 334 98 33

### **Araştırma Bölümü**

Serhan Gök Müdür serhan.gok@yf.com.tr +90 (212) 334 98 39  
Hilmi Yavaş Ekonomist hilmi.yavas@yf.com.tr +90 (212) 334 98 37

### **Yatırım Danışmanlığı Birimi**

Göksel Tekiner Müdür Yrd. goksel.tekiner@yf.com.tr +90 (212) 334 98 44  
Vahap Taştan Yönetmen Yrd. vahap.tastan@yf.com.tr +90 (212) 334 98 47  
Onur Alkan Uzman onur.alkan@yf.com.tr +90 (212) 334 98 70

### **Kurumsal Finansman Bölümü**

Pervin Bakankuş Müdür pervin.bakankus@yf.com.tr +90 (212) 334 98 61

### **Hizmet Noktalarımız**

Genel Müdürlük	+90 (212) 317 69 00	Merkez	+90 (212) 334 98 00
Antalya	+90 (242) 243 02 01	Ankara	+90 (312) 417 30 46
Caddebostan	+90 (216) 302 88 00	İzmir	+90 (232) 441 80 72
Samsun	+90 (362) 431 46 71	Ulus	+90 (212) 263 00 24
Bursa	+90 (224) 224 47 47		