

### BIST 100 Endeksi

ABD borsalarında gerileme sürerken dün açıklanan ABD büyüme verisi de aşağı yönlü revize edildi. Küresel risk iştahı dengeli. İçeride açılış yatay olabilir. BİST100 endeksindeki dün görülen sert satışın ardından 50 günlük ortalama ve 2430 – 2450 bölgesinin altında kapattık. Geri çekilmenin devamında teknik olarak 2375 destek olarak öne çıkmakta.

Günlük hisse önerilerimiz: TKFEN, MAVI, KONTR, AYDEM

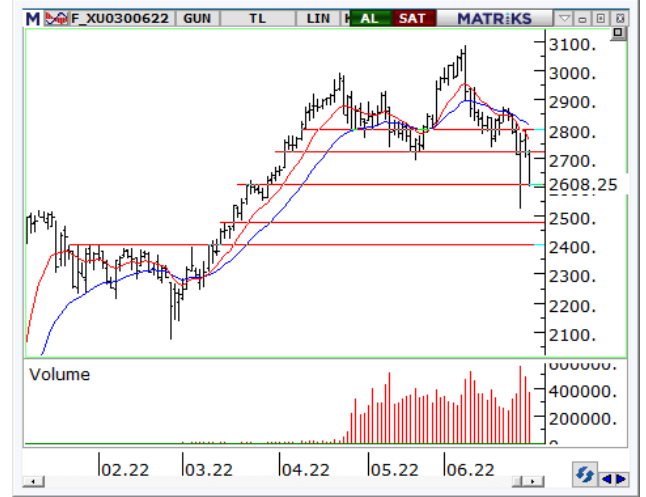
Dirençler	2450	2480	2500
Destekler	2375	2345	2300



### VIOP-Endeks 30 Sözleşmesi (Aktif Kontrat)

Haziran vade kontratta son işlem gününe gelirken 2610 desteğinin hafif altında kapattık. Küresel risk iştahı zayıf seyrediyor ve bu bölge altında teknik olarak geri çekilme sürebilir. 2500 geri çekilmenin devamında ana destek olarak izlenebilir. Yükselişte ise 2710 ilk direnç olarak öne çıkmakta.

Dirençler	2710	2780	2920
Destekler	2610	2545	2480



Günlük Hisse Önerileri			
Hisse	ALIM Aralığı	SATIM Aralığı	Zarar KES
TKFEN	22.04 - 22.38	22.62 - 23.10	21.82
MAVI	51.10 - 51.90	52.50 - 53.00	50.60
KONTR	150.20 - 152.50	154.40 - 155.50	148.70
AYDEM	8.93 - 9.07	9.20 - 9.30	8.85

Aşırı Satım Bölgesi	Aşırı Alım Bölgesi	Kısa Vadeli Al Verenler	Hacim Artışı Olanlar
VAKBN	BIOEN	ARASE	TURSG
SOKM	CANTE	KONTR	ECILC
HALKB	SNGYO		TKFEN
AKBNK	TURSG		MAVI

Haftalık Hisse Önerileri						
Öneri Tarihi	Hisse	ALIM Aralığı	SATIM Aralığı	Zarar KES	KAPANIŞ / SON Fiyat	Değ. %
28.06.2022	KCHOL	39.80 - 40.70	42.10 - 42.40	39.50	39.50	-2.71%
28.06.2022	ALARK	35.30 - 36.10	37.20 - 37.60	35.00	35.86	
28.06.2022	TUPRS	268.80 - 274.80	282.00 - 285.00	266.30	266.30	-2.45%
28.06.2022	ENKAI	18.40 - 18.82	19.30 - 19.50	18.24	18.24	-2.25%

\*Mavi renkli öneriler alım aralığının dışında kalmıştır. \*Yeşil renkli öneriler kardaki pozisyonlardır. \*Kırmızı renkli öneriler stop seviyesinden kapanmıştır.

Günlük öneriler ilk yarım saat için geçerlidir. Sonrasında haber ve veri akışına göre piyasa koşulları çeşitlilik gösterebileceğinden önerilerin güncel durumlarını temsilcinize sorabilirsiniz. Haftalık öneriler ise haftanın ilk işlem günü için geçerlidir.

### Dolar/TL Kuru

Dolar/TL, yatay seyir devam ediyor. 16.70'in geçilmesi halinde yukarı yönlü hareketlerin devamını görebileceğimiz kurda 16.96-17.00 bandı yeniden hedeflenebilir. Olası geri çekilmelerde 16.50 destek olarak izlenebilir.

Dirençler	16.700	17.000	17.350
Destekler	16.500	16.200	15.700



### EUR/USD Paritesi

EUR/Dolar ise, hafta başından itibaren zayıf bir görünüm sergilemesinin ardından toparlanma çabası içinde. 1.0450 direnci üzerinde kapanış görülmesi halinde 1.0560 yeniden hedeflenebilir. Olası geri çekilmelerde 1.0350 destek olarak izlenebilir.

Dirençler	1.0480	1.0560	1.0700
Destekler	1.0400	1.0350	1.0280



### Ons Altın (\$)

1820 desteğinin altına geçen ons altında görünüm zayıf seyrini koruyor. Resesyon endişeleri Dolar talebini yüksek tutuyor. Bu da faizlerdeki gerilemeye karşın altını aşağı çekmekte. 1820 altında teknik olarak geri çekilme isteği sürebilir. 1800 ana destek olarak öne çıkmakta.

Dirençler	1820	1830	1842
Destekler	1815	1800	1765



**Yatırım Finansman Menkul Değerler**

Meclis-i Mebusan Cad. 81 Fındıklı 34427 Beyoğlu/İstanbul  
Tel: +90 (212) 317 69 00 Faks: +90 (212) 282 15 50 - 51

**UYARI NOTU:**

Bu e-posta mesajı ve ekleri gönderildiği kişi ya da kuruma özeldir ve gizlidir. Hiçbir şekilde üçüncü kişilere açıklanamaz ya da yayımlanamaz. Yetkili alıcılardan biri değilseniz, bu mesajın herhangi bir şekilde ifşa edilmesi, kullanılması, kopyalanması, yayılması veya mesajda yer alan hususlarla ilgili olarak herhangi bir işlem yapılmasının kesinlikle yasak olduğunu bildiririz. Eğer mesajın alıcısı veya alıcısına iletmekten sorumlu kişi değilseniz lütfen mesajı sisteminizden siliniz ve göndereni uyarınız. Gönderen ve Yatırım Finansman Menkul Değerler A.Ş., bu mesajın içerdiği bilgilerin doğruluğu, güncelliği ve eksiksiz olduğu konusunda bir garanti vermemektedir, içerik Yatırım Finansman Menkul Değerler A.Ş. tarafından her zaman değiştirilebilir. Bu e-posta yer alan bilgiler "Yatırım Finansman Menkul Değerler A.Ş." tarafından genel bilgilendirme amacı ile her türlü veri, yorum ve değerlendirmeler hazırlandığı tarih itibarıyla mevcut piyasa koşulları ve güvenilirliğine inanılan kaynaklara dayanılarak hazırlanmıştır. Bu kaynakların kullanılması nedeni ile ortaya çıkabilecek hatalardan Yatırım Finansman Menkul Değerler A.Ş. sorumlu değildir. Burada yer alan yatırım bilgi, yorum ve tavsiyeleri yatırım danışmanlığı kapsamında değildir. Yatırım danışmanlığı hizmeti, kişilerin risk ve getiri tercihleri dikkate alınarak kişiye özel sunulmaktadır. Burada yer alan ve hiçbir şekilde yönlendirici nitelikte olmayan içerik, yorum ve tavsiyeler ise genel nitelikte olup, yorum ve tavsiyede bulunanların kişisel görüşlerine dayanmaktadır. Bu tavsiyeler mali durumunuz ile risk ve getiri tercihlerinize uygun olmayabilir. Bu nedenle, sadece burada yer alan bilgilere dayanılarak yatırım kararı verilmesi beklentilerinize uygun sonuçlar doğurmayabilir. Bu e-posta içeriğinde yer alan çeşitli bilgi ve görüşlere dayanılarak yapılacak ileriye dönük yatırımlar ve ticari işlemlerin sonuçlarından ya da ortaya çıkabilecek zararlardan Yatırım Finansman Menkul Değerler A.Ş. sorumlu tutulamaz. Mesajın içeriğinden, iletilmesinden, alınmasından, saklanmasından, gizliliğinin korunamamasından, virüs içermesinden ve sisteminizde yaratabileceği zararlardan Yatırım Finansman Menkul Değerler A.Ş. sorumlu tutulamaz. Yatırım Finansman bu mesajın içeriği ve ekleri ile ilgili olarak hukuki açıdan herhangi bir sorumluluk kabul etmemektedir.

Levent Durusoy Genel Müdür Yrd. levent.durusoy@yf.com.tr +90 (212) 334 98 33

**Strateji ve Yatırım Danışmanlığı Bölümü**

Serhan Yenigün Müdür serhan.yenigun@yf.com.tr +90 (212) 334 98 44  
Vahap Taştan Yönetmen vahap.tastan@yf.com.tr +90 (212) 334 98 47  
Onur Alkan Kıdemli Uzman onur.alkan@yf.com.tr +90 (212) 334 98 70

**Araştırma Bölümü**

Serhat Kaya Müdür serhat.kaya@yf.com.tr +90 (212) 334 98 36  
Erol Gürcan Baş Ekonomist erol.gurcan@yf.com.tr +90 (212) 317 98 47

**Hizmet Noktalarımız**

Genel Müdürlük	+90 (212) 317 69 00	Merkez	+90 (212) 334 98 00
Antalya	+90 (242) 243 02 01	Ankara	+90 (312) 417 30 46
Bursa	+90 (224) 224 47 47	Caddebostan	+90 (216) 302 88 00
İzmir	+90 (232) 441 80 72	Samsun	+90 (362) 431 46 71
Ulus	+90 (212) 263 00 24	Bodrum İrtibat Bürosu	+90 (252) 999 14 04