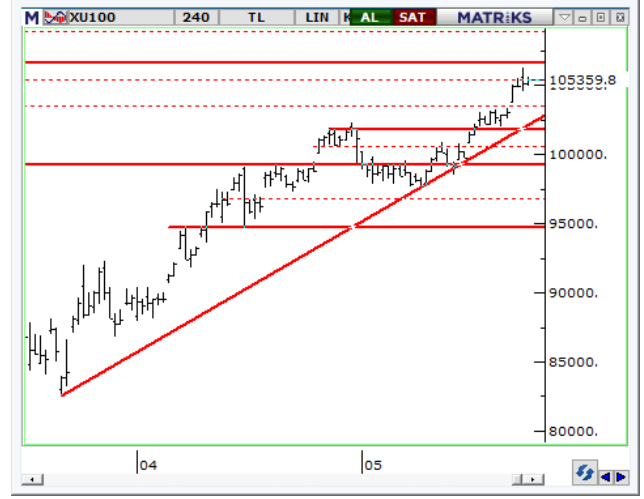


BIST 100:

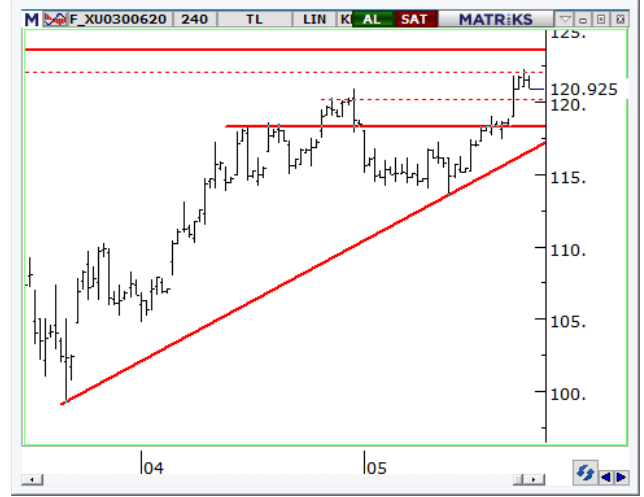
Bankaların son günlerde yaptığı destekle birlikte 105.000 üzeri yerleşmeye çalışan BIST100 endeksi, küresel piyasalardaki satış nedeniyle hafif satıcılı açılabilir. 103.500'ü ana stop olarak takip etmeye devam ediyoruz. Buna ek olarak da alım önerilerini koruyoruz. 106.600'ü ise yükselişte ana hedef ve direnç olarak izlemek mümkün. Bir süre SPX'i izleyeceğiz ve 3000 üzerindeki tutunmaya bağlı olarak yukarı hareketin devamını belirtebiliriz.



Dirençler	105.400	106.600	108.900
Destekler	103.500	102.800	101.800

VIOP-Endeks 30 Sözleşmesi:

120.200 zirve bölgesi üzerine yerleşen Haziran vade kontratta 30 endeksindeki son dönemdeki yükselişin de etkisi ön planda. 120.200 kısa vadede destek olarak öne çıkmaya devam ediyor. Güne satıcılı başlaayabiliriz. Buna karşın 120.200 üzerinde tutunma gerçekleşirse long tarafta fırsat oluşabilir.



Dirençler	122.200	123.600	125.000
Destekler	120.200	119.000	118.150

Günlük Hisse Önerileri			
Hisse	Alım Aralığı	Satım Aralığı	Zarar Kes
GARAN	7.72 – 7.76	7.84 – 7.88	7.66
ULKER	23.80 – 24.00	24.20 – 24.40	23.60
MAVI	42.90 – 43.30	43.80 – 44.20	42.60
KOZAL	74.50 – 74.80	75.60 – 76.00	73.80

Aşırı Satım Bölgesi	Aşırı Alım Bölgesi	Kısa Vadeli Al Verenler	Hacim Artışı Olanlar
ANHYT	TOASO	KOZAL	MPARK
AKSEN	ARCLK	KARTN	GUBRF
AKSA	HLGYO	HALKB	HLGYO
SELEC	KCHOL	MPARK	IPEKE

Haftalık Hisse Önerileri						
Öneri Tarihi	Hisse	ALIM Aralığı	SATIM Aralığı	Zarar KES	SON Fiyat	Değ. %
27.05.2020	KCHOL	15.25 – 15.45	15.80 – 16.00	15.00	15.25	
27.05.2020	ALARK	5.20 – 5.25	5.40 – 5.45	5.10	5.10	-2.67
27.05.2020	EKGYO	1.36 – 1.37	1.39 – 1.41	1.34	1.36	
27.05.2020	SOKM	11.80 – 12.00	12.20 – 12.40	11.60	12.40	3.33

*Mavi renkli öneriler alım aralığının dışında kalmıştır. *Yeşil renkli öneriler kardaki pozisyonlardır. *Kırmızı renkli öneriler stop seviyesinden kapanmıştır.

Günlük öneriler ilk yarım saat için geçerlidir. Sonrasında haber ve veri akışına göre piyasa koşulları çeşitlilik gösterebileceğinden önerilerin güncel durumlarını temsilcinize sorabilirsiniz. Haftalık öneriler ise haftanın ilk işlem günü için geçerlidir.

Dolar/TL

6,77 üzerinde tutunmayı başardı. Ardından 6,82'yi test eden kur, an itibariyle 10 günlük hareketli ortalama 6,80'in hemen üzerinde işlem görüyor. Bu seviye üzerinde kaldığı takdirde 6,8570'e yükseliş denemeleri görülebilir. Ancak kalıcı yükseliş görülmesi için 6,8570 üzerinde kapanışlar görmekte fayda var. Olası geri çekilmelerde ise 6,7730'u destek olarak takip edeceğiz.

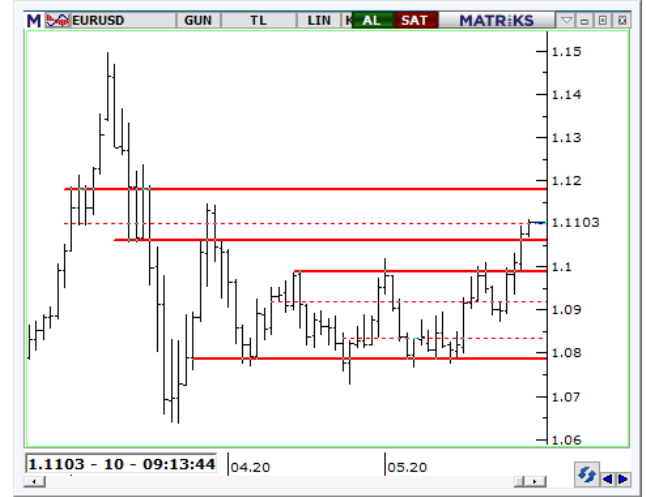
Dirençler	6.8570	6.8760	6.8900
Destekler	6.7950	6.7730	6.6970



EUR/USD

Parite beklenen hareketi sonunda gerçekleştirmeyi başardı. Dün 200 günlük hareketli ortalama üzerinde de kapanış gerçekleştiren parite, daha önce paylaştığımız TOBO formasyonu hedefi olan 1,1356'ya doğru yükseliş ivme kazanabilir. Olası geri çekilmelerde ise 1,1070'i ilk destek olarak takip edeceğiz.

Dirençler	1.1060	1.1180	1.1250
Destekler	1.1000	1.0890	1.0785



Ons Altın

1694 desteğinden kuvvet alan Ons altın, piyasadaki zayıflayan Dolar'dan da destek alıyor. Yükselen kanal devam ediyor. Bu çerçevede 1694'ün altında stoplamak şartıyla long pozisyonlar mümkün. 1730 bölgesini ise ilk hedef ve direnç olarak takip edebiliriz.

Dirençler	1730.0	1750.0	1765.0
Destekler	1700.0	1694.0	1675.0



Yatırım Finansman Menkul Değerler

Meclis-i Mebusan Cad. 81 Fındıklı 34427 Beyoğlu/İstanbul
Tel: +90 (212) 317 69 00 Faks: +90 (212) 282 15 50 - 51

UYARI NOTU:

Bu e-posta mesajı ve ekleri gönderildiği kişi ya da kuruma özeldir ve gizlidir. Hiçbir şekilde üçüncü kişilere açıklanamaz ya da yayımlanamaz. Yetkili alıcılardan biri değilseniz, bu mesajın herhangi bir şekilde ifşa edilmesi, kullanılması, kopyalanması, yayılması veya mesajda yer alan hususlarla ilgili olarak herhangi bir işlem yapılmasının kesinlikle yasak olduğunu bildiririz. Eğer mesajın alıcısı veya alıcısına iletmekten sorumlu kişi değilseniz lütfen mesajı sisteminizden siliniz ve göndereni uyarınız. Gönderen ve Yatırım Finansman Menkul Değerler A.Ş., bu mesajın içerdiği bilgilerin doğruluğu, güncelliği ve eksiksiz olduğu konusunda bir garanti vermemektedir, içerik Yatırım Finansman Menkul Değerler A.Ş. tarafından her zaman değiştirilebilir. Bu e-posta yer alan bilgiler "Yatırım Finansman Menkul Değerler A.Ş." tarafından genel bilgilendirme amacı ile her türlü veri, yorum ve değerlendirmeler hazırlandığı tarih itibarıyla mevcut piyasa koşulları ve güvenilirliğine inanılan kaynaklara dayanılarak hazırlanmıştır. Bu kaynakların kullanılması nedeni ile ortaya çıkabilecek hatalardan Yatırım Finansman Menkul Değerler A.Ş. sorumlu değildir. Burada yer alan yatırım bilgi, yorum ve tavsiyeleri yatırım danışmanlığı kapsamında değildir. Yatırım danışmanlığı hizmeti, kişilerin risk ve getiri tercihleri dikkate alınarak kişiye özel sunulmaktadır. Burada yer alan ve hiçbir şekilde yönlendirici nitelikte olmayan içerik, yorum ve tavsiyeler ise genel nitelikte olup, yorum ve tavsiyede bulunanların kişisel görüşlerine dayanmaktadır. Bu tavsiyeler mali durumunuz ile risk ve getiri tercihlerinize uygun olmayabilir. Bu nedenle, sadece burada yer alan bilgilere dayanılarak yatırım kararı verilmesi beklentilerinize uygun sonuçlar doğurmayabilir. Bu e-posta içeriğinde yer alan çeşitli bilgi ve görüşlere dayanılarak yapılacak ileriye dönük yatırımlar ve ticari işlemlerin sonuçlarından ya da ortaya çıkabilecek zararlardan Yatırım Finansman Menkul Değerler A.Ş. sorumlu tutulamaz. Mesajın içeriğinden, iletilmesinden, alınmasından, saklanmasından, gizliliğinin korunamamasından, virüs içermesinden ve sisteminizde yaratabileceği zararlardan Yatırım Finansman Menkul Değerler A.Ş. sorumlu tutulamaz. Yatırım Finansman bu mesajın içeriği ve ekleri ile ilgili olarak hukuki açıdan herhangi bir sorumluluk kabul etmemektedir. Teşekkür ederiz.

Levent Durusoy Genel Müdür Yrd. levent.durusoy@yf.com.tr +90 (212) 334 98 33

Strateji ve Yatırım Danışmanlığı Bölümü

Serhan Yenigün Müdür serhan.yenigun@yf.com.tr +90 (212) 334 98 44
Vahap Taştan Yönetmen Yrd. vahap.tastan@yf.com.tr +90 (212) 334 98 47
Onur Alkan Uzman onur.alkan@yf.com.tr +90 (212) 334 98 70

Araştırma Bölümü

Serhan Gök Müdür serhan.gok@yf.com.tr +90 (212) 334 98 39

Kurumsal Finansman Bölümü

Pervin Bakankuş Müdür pervin.bakankus@yf.com.tr +90 (212) 334 98 61

Hizmet Noktalarımız

Genel Müdürlük	+90 (212) 317 69 00	Merkez	+90 (212) 334 98 00
Antalya	+90 (242) 243 02 01	Ankara	+90 (312) 417 30 46
Bursa	+90 (224) 224 47 47	Caddebostan	+90 (216) 302 88 00
İzmir	+90 (232) 441 80 72	Samsun	+90 (362) 431 46 71
Ulus	+90 (212) 263 00 24		