

BIST 100 Endeksi

Günaydın. Dünyü hafif yükselişle kapatan ABD borsalarına ek olarak 2 yıllık faizdeki yükseliş de kriz endişelerinin hafiflemesini sağladı. VIX'in de ana ortalamalarına dönmesi piyasadaki endişelerin yatıştığını gösteriyor. ABD vadeli bu sabah hafif artıda. Asya piyasaları ise dengeli denebilir. İçeride 5-22 ve 50 günlük ortalamalar 5080 bölgesinden geçiyor ve son üç denemede geçilemedi. Ayrıca endeks bazında hacim de son bir aylık ortalamanın altındaki seyirini koruyor. BİST100 endeksinde teknik olarak 4980, 4840 ve 4700 destek olarak öne çıkarken, yükselişte 5080, 5220 ve 5400 dirençleri takip edilebilir. Türkiye 5 yıl vadeli CDS primleri güne 537 puandan başlıyor.

Günlük hisse önerilerimiz: AEFES, DOHOL, ALBRK, CEMTS

Dirençler	5080	5220	5400
Destekler	4980	4840	4700

VIOP-Endeks 30 Sözleşmesi (Aktif Kontrat)

Nisan vadeli endeks kontratı dün kapanışa doğru gelen satışların ardından günü %1,82 değer kaybıyla 5490,5 puan seviyesinden tamamladı. Küresel piyasalarda risk iştahı toparlanma eğiliminde. İçeride veri akışı sakin. Nisan vadeli endeks kontratında dün 50-g üssel ortalamasının üzerinde kalıcılık sağlanamadı ve tekrardan 22-g ve 50-g ortalamalarının altında teknik açıdan zayıf bir kapanış gerçekleşti. Aşağıda düşen trend çizgisinin bulunduğu 5420 puan seviyesi önemli bir destek noktası. Bu seviyenin altında satış baskısının devamı beklenebilir. Olası yükseliş hareketlerinde 5600, 5780 ve 5830 seviyeleri direnç; geri çekilmelerde ise 5420, 5250 ve 5100 seviyeleri destek olarak takip edilebilir.

Dirençler	5600	5780	5830
Destekler	5420	5250	5100



Günlük Hisse Önerileri			
Hisse	ALIM Aralığı	SATIM Aralığı	Zarar KES
AEFES	63.15 - 63.50	64.75 - 65.00	62.00
DOHOL	9.24 - 9.29	9.47 - 9.60	9.10
ALBRK	2.65 - 2.67	2.72 - 2.76	2.60
CEMTS	49.94 - 50.20	51.20 - 51.80	49.10

Aşırı Satım Bölgesi	Aşırı Alım Bölgesi	Kısa Vadeli Al Verenler	Hacim Artışı Olanlar
YYLGD	KLRHO	AKSA	ASUZU
KZBGY	FROTO	TTRAK	TSPOR
TUKAS	GWIND	KARSN	AYDEM
ZOREN	EUREN	MAVI	GSDHO

Haftalık Hisse Önerileri						
Öneri Tarihi	Hisse	ALIM Aralığı	SATIM Aralığı	Zarar KES	KAPANIŞ / SON Fiyat	Değ. %
27.03.2023	AKSEN	32.08 - 32.24	33.00 - 33.56	31.40	32.08	
27.03.2023	KOZAA	40.98 - 41.30	42.34 - 43.30	40.16	40.16	%2,2
27.03.2023	TOASO	187.00 - 188.60	193.30 - 196.20	183.40	193.30	%2,6
27.03.2023	HEKTS	30.26 - 30.50	31.30 - 31.80	29.60	29.60	%2,5

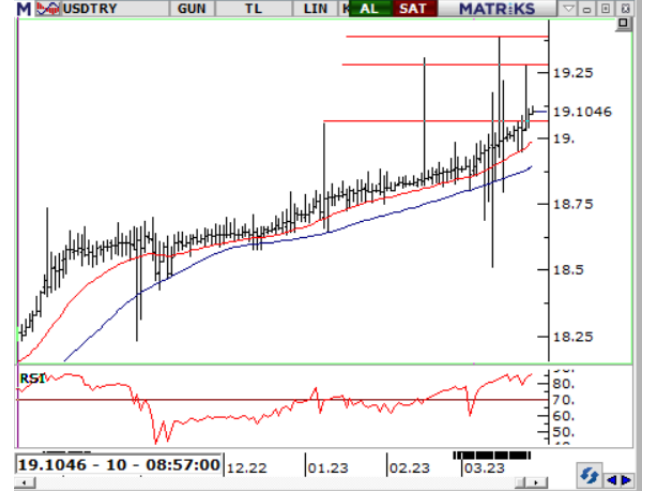
*Mavi renkli öneriler alım aralığının dışında kalmıştır. *Yeşil renkli öneriler kardaki pozisyonlardır. *Kırmızı renkli öneriler stop seviyesinden kapanmıştır.

Günlük öneriler ilk yarım saat için geçerlidir. Sonrasında haber ve veri akışına göre piyasa koşulları çeşitlilik gösterebileceğinden önerilerin güncel durumlarını temsilcinize sorabilirsiniz. Haftalık öneriler ise haftanın ilk işlem günü için geçerlidir.

Dolar/TL Kuru

Dolar/TL, son günlerde görülen yükseliş trendine devam ediyor. 19,05-19,10 bandı üzerinde kalındığı takdirde 19,40-19,45 bandına yükseliş devam edebilir. Olası geri çekilmelerde 18,96 ilk destek olmak üzere 18,70'e düşüş görülebilir.

Dirençler	19,270	19,400	19,450
Destekler	18,960	18,700	18,600



EUR/USD Paritesi

EURUSD, dünkü toparlanmanın ardından yeniden 1,0750 üzerinde kapanış gerçekleştirmeyi başardı. Kısa ve orta vade hareketli ortalamalar üzerinde kalındığı takdirde 1,10 yeniden hedeflenebilir. Olası geri çekilmelerde 1,075 ilk destek olmak üzere 1,0600'ya düşüş devam edebilir.

Dirençler	1.0850	1.0930	1.1000
Destekler	1.0750	1.0665	1.0600



Ons Altın (\$)

Ons altın, haftaya sert düşüşle başladı. Değerli metalde, Cuma kapanışına göre kayıplar %1 seviyesinde. Risk iştahındaki artış, piyasaların yeniden Fed faiz artırımına odaklanması ve kısa vadeli faizlerdeki yükseliş ons altında kâr satışlarını beraberinde getiriyor. Her ne kadar dolar endeksi Mart zirvelerinden gerilese de 2 yıllık faizdeki yükseliş de kriz endişelerinin hafiflediğine işaret ediyor. Ons altında 1950 – 1960 \$/ons bandında fiyatlamalar görülüyor. Daha önce de belirttiğimiz gibi 1950 – 1960 \$/ons bandı kırılması halinde altını bir süre daha düşüşte takip edebiliriz. Olası yükselişlerde 1975 - 1985 \$/ons ilk direnç olarak takip edilecektir.

Dirençler	1975	1985	2000
Destekler	1947	1932	1910



Yatırım Finansman Menkul Değerler

Meclis-i Mebusan Cad. 81 Fındıklı 34427 Beyoğlu / İstanbul

Tel: +90 (212) 317 69 00

Faks: +90 (212) 282 15 50 - 51

UYARI NOTU:

Bu e-posta mesajı ve ekleri gönderildiği kişi ya da kuruma özeldir ve gizlidir. Hiçbir şekilde üçüncü kişilere açıklanamaz ya da yayınlanamaz. Yetkili alıcılardan biri değilseniz, bu mesajın herhangi bir şekilde ifşa edilmesi, kullanılması, kopyalanması, yayılması veya mesajda yer alan hususlarla ilgili olarak herhangi bir işlem yapılmasının kesinlikle yasak olduğunu bildiririz. Eğer mesajın alıcısı veya alıcısına iletmekten sorumlu kişi değilseniz lütfen mesajı sisteminizden siliniz ve göndereni uyarınız. Gönderen ve Yatırım Finansman Menkul Değerler A.Ş., bu mesajın içerdiği bilgilerin doğruluğu, güncelliği ve eksiksiz olduğu konusunda bir garanti vermemektedir, içerik Yatırım Finansman Menkul Değerler A.Ş. tarafından her zaman değiştirilebilir. Bu e-posta yer alan bilgiler "Yatırım Finansman Menkul Değerler A.Ş." tarafından genel bilgilendirme amacı ile her türlü veri, yorum ve değerlendirmeler hazırlandığı tarih itibarıyla mevcut piyasa koşulları ve güvenilirliğine inanılan kaynaklara dayanılarak hazırlanmıştır. Bu kaynakların kullanılması nedeni ile ortaya çıkabilecek hatalardan Yatırım Finansman Menkul Değerler A.Ş. sorumlu değildir. Burada yer alan yatırım bilgi, yorum ve tavsiyeleri yatırım danışmanlığı kapsamında değildir. Yatırım danışmanlığı hizmeti, kişilerin risk ve getiri tercihleri dikkate alınarak kişiye özel sunulmaktadır. Burada yer alan ve hiçbir şekilde yönlendirici nitelikte olmayan içerik, yorum ve tavsiyeler ise genel nitelikte olup, yorum ve tavsiyede bulunanların kişisel görüşlerine dayanmaktadır. Bu tavsiyeler mali durumunuz ile risk ve getiri tercihlerinize uygun olmayabilir. Bu nedenle, sadece burada yer alan bilgilere dayanarak yatırım kararı verilmesi beklentilerinize uygun sonuçlar doğurmayabilir. Bu e-posta içeriğinde yer alan çeşitli bilgi ve görüşlere dayanılarak yapılacak ileriye dönük yatırımlar ve ticari işlemlerin sonuçlarından ya da ortaya çıkabilecek zararlardan Yatırım Finansman Menkul Değerler A.Ş. sorumlu tutulamaz. Mesajın içeriğinden, iletilmesinden, alınmasından, saklanmasından, gizliliğinin korunamamasından, virüs içermesinden ve sisteminizde yaratabileceği zararlardan Yatırım Finansman Menkul Değerler A.Ş. sorumlu tutulamaz. Yatırım Finansman bu mesajın içeriği ve ekleri ile ilgili olarak hukuki açıdan herhangi bir sorumluluk kabul etmemektedir.

Strateji ve Yatırım Danışmanlığı Bölümü

Vahap Taştan	Yönetmen	vahap.tastan@yf.com.tr	+90 (212) 334 98 47
Onur Alkan	Yönetmen Yrd.	onur.alkan@yf.com.tr	+90 (212) 334 98 70
Berna Önsel	Uzman	berna.onsel@yf.com.tr	+90 (212) 334 98 50
Makbule Deniz	Uzman Yrd.	makbule.deniz@yf.com.tr	+90 (212) 334 98 35

Hizmet Noktalarımız

Genel Müdürlük	+90 (212) 317 69 00	Merkez	+90 (212) 334 98 00
Antalya	+90 (242) 243 02 01	Ankara	+90 (312) 417 30 46
Bodrum	+90 (252) 999 14 04	Bursa	+90 (224) 224 47 47
Caddebostan	+90 (216) 302 88 00	Denizli	+90 (258) 999 19 75
İzmir	+90 (232) 441 80 72	Samsun	+90 (362) 431 46 71
Ulus	+90 (212) 263 00 24		