

BIST 100:

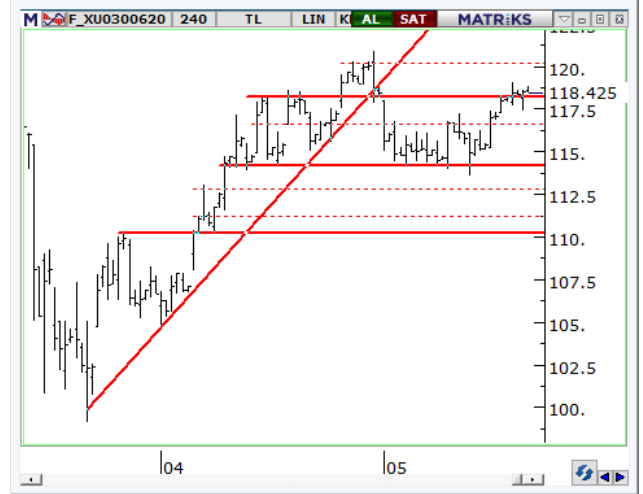
101.800 – 102.000 direnci üzerindeki utunmanın devam etmesi ana resimde yukarı görüşü korumamızı sağlıyor. Dışarıda da risk iştahı yüksek. Bu da 103.500'lerin üzerine bir hareket getirebilir. Daha önce 103.500 üzerini kar al için uygun görsek de kademeli olarak stopu bu seviyeye getirip pozisyonları devam ettirebiliriz. Biz kendi tarafımızda da alım önerilini sürdürüyoruz.



Dirençler	103.500	104.600	105.800
Destekler	102.800	101.800	100.600

VIOP-Endeks 30 Sözleşmesi:

Haziran vade kontratta henüz ana zirve aşılammış olsa da iki önceki zirve olan 118.150'nin üzerinde kapanışı olumlu görmekteyiz. Dışarıda da risk iştahının uygun olması long pozisyonlar için uygun ortam sunuyor.



Dirençler	119.000	120.200	121.800
Destekler	118.150	116.600	116.000

Günlük Hisse Önerileri			
Hisse	Alım Aralığı	Satım Aralığı	Zarar Kes
AEFES	17.90 – 18.10	18.40 – 18.60	17.70
TAVHL	18.70 – 18.90	19.20 – 19.40	18.50
HLGYO	1.49 – 1.50	1.52 – 1.53	1.47
KARSN	1.81 – 1.83	1.85 – 1.87	1.79

Aşırı Satım Bölgesi	Aşırı Alım Bölgesi	Kısa Vadeli Al Verenler	Hacim Artışı Olanlar
GARAN	TOASO	PETKM	ECZYT
ENKAI	AGHOL	ALKIM	ECILC
PETKM	HEKTS	TUPRS	SELEC
KARTN	TATGD	ISGYO	OZKGY

Haftalık Hisse Önerileri						
Öneri Tarihi	Hisse	ALIM Aralığı	SATIM Aralığı	Zarar KES	SON Fiyat	Değ. %
27.05.2020	KCHOL	15.25 – 15.45	15.80 – 16.00	15.00	15.25	
27.05.2020	ALARK	5.20 – 5.25	5.40 – 5.45	5.10	5.20	
27.05.2020	EKGYO	1.36 – 1.37	1.39 – 1.41	1.34	1.36	
27.05.2020	SOKM	11.80 – 12.00	12.20 – 12.40	11.60	11.86	

*Mavi renkli öneriler alım aralığının dışında kalmıştır. *Yeşil renkli öneriler kardaki pozisyonlardır. *Kırmızı renkli öneriler stop seviyesinden kapanmıştır.

Günlük öneriler ilk yarım saat için geçerlidir. Sonrasında haber ve veri akışına göre piyasa koşulları çeşitlilik gösterebileceğinden önerilerin güncel durumlarını temsilcinize sorabilirsiniz. Haftalık öneriler ise haftanın ilk işlem günü için geçerlidir.

Dolar/TL

Dolar/TL'de yükseliş trend kanalı alt bandı 6,81'in altında kaldı. Bu seviye altında geri çekilmenin hız kazandığı kurda 6,69-6,70 bandı test edildi. An itibariyle 50 günlük hareketli ortalama 6,77'nin hemen altında işlem gören Dolar/TL'de, bu seviyenin altında kaldığı sürece zayıf görünümün etkisiyle 6,54'e geri çekilme devam edebilir. Aksi taktirde 6,82'ye doğru düzeltme hareketi görülebilir

Dirençler	6.7950	6.8325	6.8760
Destekler	6.7470	6.6970	6.6200



EUR/USD

Paritede güçlü Dolar karşısında yatay seyir devam ediyor. Dün 100 günlük hareketli ortalama 1,0950 üzerinde kapanış gerçekleştirmeyi başaran paritede, bu seviyenin üzerinde tutunduğu sürece yukarı yönlü hareketlerin devamı görülebilir. 1,1021'i sonraki hedef olarak takip edeceğimiz Eur/Dolar'da seans başlarında açıklanacak olan ECB raporu etkisi görülebilir. Bu durumda olası geri çekilmelerde 1,0950 desteği altında 1,0887 seviyesi izlenebilir.

Dirençler	1.1000	1.1070	1.1250
Destekler	1.0890	1.0785	1.0700



Ons Altın

Ons altında 1730 altındaki short görüşü korumakla birlikte 1694 – 1700 destek bölgesinin kritik olduğunu ve şimdilik bu seviye altına geri çekilmeye isteksiz kalınabilir. Strateji olarak da 1694 altında geçilecek olursa short taraftaki görüşü koruyabiliriz.

Dirençler	1730.0	1750.0	1765.0
Destekler	1700.0	1694.0	1675.0



Yatırım Finansman Menkul Değerler

Meclis-i Mebusan Cad. 81 Fındıklı 34427 Beyoğlu/İstanbul
Tel: +90 (212) 317 69 00 Faks: +90 (212) 282 15 50 - 51

UYARI NOTU:

Bu e-posta mesajı ve ekleri gönderildiği kişi ya da kuruma özeldir ve gizlidir. Hiçbir şekilde üçüncü kişilere açıklanamaz ya da yayınlanamaz. Yetkili alıcılardan biri değilseniz, bu mesajın herhangi bir şekilde ifşa edilmesi, kullanılması, kopyalanması, yayılması veya mesajda yer alan hususlarla ilgili olarak herhangi bir işlem yapılmasının kesinlikle yasak olduğunu bildiririz. Eğer mesajın alıcısı veya alıcısına iletmekten sorumlu kişi değilseniz lütfen mesajı sisteminizden siliniz ve göndereni uyarınız. Gönderen ve Yatırım Finansman Menkul Değerler A.Ş., bu mesajın içerdiği bilgilerin doğruluğu, güncelliği ve eksiksiz olduğu konusunda bir garanti vermemektedir, içerik Yatırım Finansman Menkul Değerler A.Ş. tarafından her zaman değiştirilebilir. Bu e-posta yer alan bilgiler "Yatırım Finansman Menkul Değerler A.Ş." tarafından genel bilgilendirme amacı ile her türlü veri, yorum ve değerlendirmeler hazırlandığı tarih itibarıyla mevcut piyasa koşulları ve güvenilirliğine inanılan kaynaklara dayanılarak hazırlanmıştır. Bu kaynakların kullanılması nedeni ile ortaya çıkabilecek hatalardan Yatırım Finansman Menkul Değerler A.Ş. sorumlu değildir. Burada yer alan yatırım bilgi, yorum ve tavsiyeleri yatırım danışmanlığı kapsamında değildir. Yatırım danışmanlığı hizmeti, kişilerin risk ve getiri tercihleri dikkate alınarak kişiye özel sunulmaktadır. Burada yer alan ve hiçbir şekilde yönlendirici nitelikte olmayan içerik, yorum ve tavsiyeler ise genel nitelikte olup, yorum ve tavsiyede bulunanların kişisel görüşlerine dayanmaktadır. Bu tavsiyeler mali durumunuz ile risk ve getiri tercihlerinize uygun olmayabilir. Bu nedenle, sadece burada yer alan bilgilere dayanılarak yatırım kararı verilmesi beklentilerinize uygun sonuçlar doğurmayabilir. Bu e-posta içeriğinde yer alan çeşitli bilgi ve görüşlere dayanılarak yapılacak ileriye dönük yatırımlar ve ticari işlemlerin sonuçlarından ya da ortaya çıkabilecek zararlardan Yatırım Finansman Menkul Değerler A.Ş. sorumlu tutulamaz. Mesajın içeriğinden, iletilmesinden, alınmasından, saklanmasından, gizliliğinin korunamamasından, virüs içermesinden ve sisteminizde yaratabileceği zararlardan Yatırım Finansman Menkul Değerler A.Ş. sorumlu tutulamaz. Yatırım Finansman bu mesajın içeriği ve ekleri ile ilgili olarak hukuki açıdan herhangi bir sorumluluk kabul etmemektedir. Teşekkür ederiz.

Levent Durusoy Genel Müdür Yrd. levent.durusoy@yf.com.tr +90 (212) 334 98 33

Strateji ve Yatırım Danışmanlığı Bölümü

Serhan Yenigün Müdür serhan.yenigun@yf.com.tr +90 (212) 334 98 44
Vahap Taştan Yönetmen Yrd. vahap.tastan@yf.com.tr +90 (212) 334 98 47
Onur Alkan Uzman onur.alkan@yf.com.tr +90 (212) 334 98 70

Araştırma Bölümü

Serhan Gök Müdür serhan.gok@yf.com.tr +90 (212) 334 98 39

Kurumsal Finansman Bölümü

Pervin Bakankuş Müdür pervin.bakankus@yf.com.tr +90 (212) 334 98 61

Hizmet Noktalarımız

Genel Müdürlük	+90 (212) 317 69 00	Merkez	+90 (212) 334 98 00
Antalya	+90 (242) 243 02 01	Ankara	+90 (312) 417 30 46
Bursa	+90 (224) 224 47 47	Caddebostan	+90 (216) 302 88 00
İzmir	+90 (232) 441 80 72	Samsun	+90 (362) 431 46 71
Ulus	+90 (212) 263 00 24		