

### BIST 100 Endeksi

Endeks 1300 – 1310 destek bölgesinde tutunmaya devam ediyor. Dünkü ABD kapanışı sınırlı negatif olsa da ABD vadeli ve Asya piyasalarında iyimserlik hakim. İçeride pozitif bir açılış yapabiliriz. ABD’de Şükran günü nedeniyle piyasalar bugün kapalı olacak. Bu nedenle hacimsiz bir gün olabilir. 1342 yükselişte ilk direnç olarak öne çıkarken, geri çekilmeye ise 1300 – 1310 bölgesi önemli destek olmaya devam edecek.

Dirençler	1342.00	1350.00	1375.00
Destekler	1310.00	1280.00	1260.00



### VIOP-Endeks 30 Sözleşmesi (Aktif Kontrat)

1470 altına sarkmalar Aralık vade kontratta tepki alımı ile desteklenirken 1500 üzerine hareketlerde de güç kaybı var. Aralık vade kontratta bir belirsizlik bölgesindeyiz fakat günlük dipler yükselmeye devam ediyor. 1470 altına geçmeden kalıcı bir geri çekilme beklentisine girmek erken olur. Yükselişte ise 1500 – 1505 bölgesinin aşılması teknik olarak yukarı potansiyeli güçlendirir. Strateji olarak şimdilik izlemeyiz.

Dirençler	1505.00	1525.00	1545.00
Destekler	1470.00	1440.00	1440.00



Günlük Hisse Önerileri			
Hisse	Alım Aralığı	Satım Aralığı	Zarar Kes
BIMAS	69.00 – 69.70	70.50 – 71.50	68.30
ECILC	6.83 – 6.88	6.96 – 7.04	6.74
KERVT	7.20 – 7.26	7.35 – 7.42	7.12
PETUN	23.90 -24.10	24.50 – 24.70	23.60

Aşırı Satım Bölgesi	Aşırı Alım Bölgesi	Kısa Vadeli Al Verenler	Hacim Artışı Olanlar
ENKAI	HLGYO	ECILC	ISDMR
ALCTL	KRDMD	PETUN	SASA
AKSEN	TSKB	PNSUT	ECILC
ALARK	KORDS	ZOREN	PNSUT

Haftalık Hisse Önerileri						
Öneri Tarihi	Hisse	ALIM Aralığı	SATIM Aralığı	Zarar KES	KAPANIŞ / SON Fiyat	Değ. %
23.11.2020	AKBNK	6.42 – 6.52	6.80 – 6.90	6.35	6.35	-1.85
23.11.2020	SISE	6.96 – 7.04	7.20 – 7.30	6.88		
23.11.2020	TAVHL	18.35 – 18.50	18.90 – 19.20	18.10	19.20	3.78
23.11.2020	EKGYO	1.91 – 1.93	1.98 – 2.00	1.89	2.00	3.63

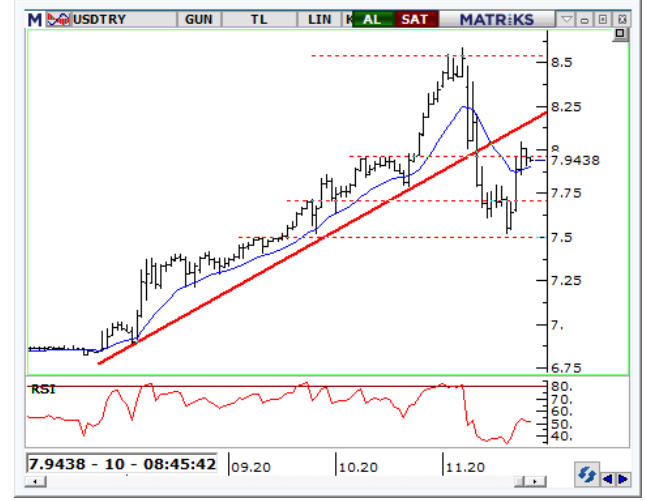
\*Mavi renkli öneriler alım aralığının dışında kalmıştır. \*Yeşil renkli öneriler kardaki pozisyonlardır. \*Kırmızı renkli öneriler stop seviyesinden kapanmıştır.

Günlük öneriler ilk yarım saat için geçerlidir. Sonrasında haber ve veri akışına göre piyasa koşulları çeşitlilik gösterebileceğinden önerilerin güncel durumlarını temsilcinize sorabilirsiniz. Haftalık öneriler ise haftanın ilk işlem günü için geçerlidir.

### Dolar/TL Kuru

Dolar/TL 8,0 seviyesi üzerinde tutunmayarak geri çekildi. An itibariyle 7,94'den işlem gören kurda 7,90'ı destek olarak izleyeceğiz. Bu seviyenin altında kalınması halinde ise 7,85'e geri çekilme hız kazanabilir. Olası yükselişlerde ise 22 günlük hareketli ortalama 8,02'i direnç olarak takip edeceğiz.

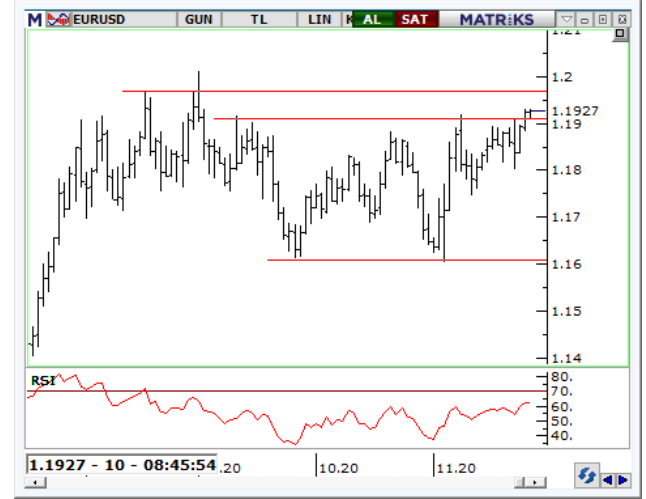
Dirençler	8.0200	8.2500	8.5000
Destekler	7.9000	7.8500	7.7200



### EUR/USD Paritesi

EUR/USD son üç ayın en yüksek seviyesi olan 1,1930'dan işlem görüyor. Yukarı yönlü hareketlerin devamını beklediğimiz paritede 1,20 sonraki direnç olarak izlenebilir. Bu seviyenin üzerinde kalınması halinde ise 1,21-1,2150 bandı sonraki hedef olarak takip edilebilir. Olası geri çekilmelerde ise 1,1885'i destek olarak izleyeceğiz.

Dirençler	1.1200	1.2100	1.2200
Destekler	1.1920	1.1885	1.1795



### Ons Altın (\$)

Altın dün yayımlanan Fed tutanaklarına tepki vermedi. QE'nin süresine dair Aralık toplantısında bir karar çıkması beklenebilir. Borsalar bu tarafı sakin fiyatlarırken altın ise 1795 – 1800 destek bölgesi üzerinde tutunuyor. Kısa vadeli alımı destekleyecek bir bölgedeyiz fakat ana resimde altında göstergeler 1850 aşılmadığı sürece yönü aşağı gösteriyor.

Dirençler	1815.00	1850.00	1905.00
Destekler	1795.00	1750.00	1690.00



**Yatırım Finansman Menkul Değerler**

Meclis-i Mebusan Cad. 81 Fındıklı 34427 Beyoğlu/İstanbul  
Tel: +90 (212) 317 69 00 Faks: +90 (212) 282 15 50 - 51

**UYARI NOTU:**

Bu e-posta mesajı ve ekleri gönderildiği kişi ya da kuruma özeldir ve gizlidir. Hiçbir şekilde üçüncü kişilere açıklanamaz ya da yayımlanamaz. Yetkili alıcılardan biri değilseniz, bu mesajın herhangi bir şekilde ifşa edilmesi, kullanılması, kopyalanması, yayılması veya mesajda yer alan hususlarla ilgili olarak herhangi bir işlem yapılmasının kesinlikle yasak olduğunu bildiririz. Eğer mesajın alıcısı veya alıcısına iletmekten sorumlu kişi değilseniz lütfen mesajı sisteminizden siliniz ve göndereni uyarınız. Gönderen ve Yatırım Finansman Menkul Değerler A.Ş., bu mesajın içerdiği bilgilerin doğruluğu, güncelliği ve eksiksiz olduğu konusunda bir garanti vermemektedir, içerik Yatırım Finansman Menkul Değerler A.Ş. tarafından her zaman değiştirilebilir. Bu e-posta yer alan bilgiler "Yatırım Finansman Menkul Değerler A.Ş." tarafından genel bilgilendirme amacı ile her türlü veri, yorum ve değerlendirmeler hazırlandığı tarih itibarıyla mevcut piyasa koşulları ve güvenilirliğine inanılan kaynaklara dayanılarak hazırlanmıştır. Bu kaynakların kullanılması nedeni ile ortaya çıkabilecek hatalardan Yatırım Finansman Menkul Değerler A.Ş. sorumlu değildir. Burada yer alan yatırım bilgi, yorum ve tavsiyeleri yatırım danışmanlığı kapsamında değildir. Yatırım danışmanlığı hizmeti, kişilerin risk ve getiri tercihleri dikkate alınarak kişiye özel sunulmaktadır. Burada yer alan ve hiçbir şekilde yönlendirici nitelikte olmayan içerik, yorum ve tavsiyeler ise genel nitelikte olup, yorum ve tavsiyede bulunanların kişisel görüşlerine dayanmaktadır. Bu tavsiyeler mali durumunuz ile risk ve getiri tercihlerinize uygun olmayabilir. Bu nedenle, sadece burada yer alan bilgilere dayanılarak yatırım kararı verilmesi beklentilerinize uygun sonuçlar doğurmayabilir. Bu e-posta içeriğinde yer alan çeşitli bilgi ve görüşlere dayanılarak yapılacak ileriye dönük yatırımlar ve ticari işlemlerin sonuçlarından ya da ortaya çıkabilecek zararlardan Yatırım Finansman Menkul Değerler A.Ş. sorumlu tutulamaz. Mesajın içeriğinden, iletilmesinden, alınmasından, saklanmasından, gizliliğinin korunamamasından, virüs içermesinden ve sisteminizde yaratabileceği zararlardan Yatırım Finansman Menkul Değerler A.Ş. sorumlu tutulamaz. Yatırım Finansman bu mesajın içeriği ve ekleri ile ilgili olarak hukuki açıdan herhangi bir sorumluluk kabul etmemektedir.

Levent Durusoy Genel Müdür Yrd. levent.durusoy@yf.com.tr +90 (212) 334 98 33

**Strateji ve Yatırım Danışmanlığı Bölümü**

Serhan Yenigün Müdür serhan.yenigun@yf.com.tr +90 (212) 334 98 44  
Vahap Taştan Yönetmen Yrd. vahap.tastan@yf.com.tr +90 (212) 334 98 47  
Onur Alkan Kıdemli Uzman onur.alkan@yf.com.tr +90 (212) 334 98 70

**Araştırma Bölümü**

Serhan Gök Müdür serhan.gok@yf.com.tr +90 (212) 334 98 39  
Erol Gürcan Ekonomist erol.gurcan@yf.com.tr +90 (212) 317 98 47

**Kurumsal Finansman Bölümü**

Pervin Bakankuş Müdür pervin.bakankus@yf.com.tr +90 (212) 334 98 61

**Hizmet Noktalarımız**

Genel Müdürlük	+90 (212) 317 69 00	Merkez	+90 (212) 334 98 00
Antalya	+90 (242) 243 02 01	Ankara	+90 (312) 417 30 46
Bursa	+90 (224) 224 47 47	Caddebostan	+90 (216) 302 88 00
İzmir	+90 (232) 441 80 72	Samsun	+90 (362) 431 46 71
Ulus	+90 (212) 263 00 24		