

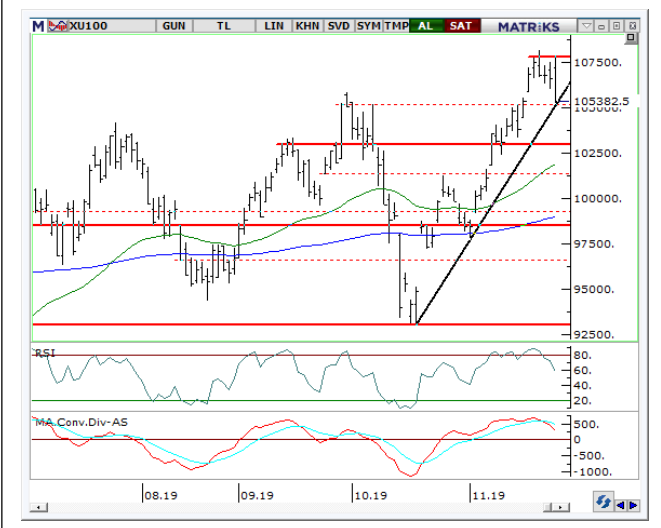


VIOP-Endeks 30 Sözleşmesi:

Haftanın ilk işlem gününde 134.5'lere kadar yükselen vadeli kontratta gün ortası itibarıyla düşüşe geçerken 133.200 desteğinin de altına geçerek dünü %1.22 kayıpla 131.150 seviyesinden kapattık.

Güne tepki alımı ile açılış beklediğimiz sözleşmede 132.200'ün üzerine yerleşilmesi yukarı hareketin devamı açısından önemli olacaktır. Bu gerçekleşmeden yeniden long tarafta olmak daha riskli olmakla birlikte geri çekilmede ise 131.200 ana destek olarak takip edilebilir. Kısa pozisyonlar için devam 131.200'ün altında devam ettirilmesi mümkün. Kısa vadeli grafikler saatlik bazda geri çekilmede tepki alımına işaret ediyor.

DESTEK	131.200	130.500	128.700	
DİRENÇ	132.200	133.100	134.250	
Stochastic	RSI	MFI	Momentum	MACD
↓	↓	↓	↓	↑



BIST 100:

Haftanın ilk işlem gününde Türkiye'nin S-400'leri denediği haberiyle birlikte kazançtan kayba yönelen BIST100 endeksi dünü %1.13 düşüşle 105.382 seviyesinden kapattı.

Böylelikle daha önce de denediği 108.000 bölgesini kısa süreli de olsa ikinci kez test etti fakat üzerinde kalıcılık sağlayamadı. Dünkü satışla birlikte aynı zamanda 105.900 desteğinin de altında kapattık. Buna ek olarak yükselen destek çizgisi de yine bu bölgelerden geçiyor. Bu da 105.900 desteğinin altında teknik olarak geri çekilmenin devamına ilişkin sinyal üretiyor. Güne tepki alımı ile başlanması muhtemel fakat yukarı hareketin güven vermesi için 105.900'ün aşılması gerekiyor. Olası bir geri çekilmede ise 103.300 ve 102.300 desteklerine doğru satış devam edebilir. Böyle bir durumda ise yeni alımlar için destekleri izlemek daha doğru olacaktır.

DESTEK	105.200	104.800	103.200	
DİRENÇ	105.900	107.500	108.500	
Stochastic	RSI	MFI	Momentum	MACD
↓	↓	↓	↓	↑

GÜNLÜK HİSSE ÖNERİLERİ

Hisse	ALIM Aralığı	SATIM Aralığı	Zarar KES
AKBNK	7.70 – 7.72	7.76 – 7.78	7.64
EREGL	7.71 – 7.73	7.78 – 7.80	7.65
THYAO	13.44–13.48	13.56 – 13.62	13.34

Aşırı-Satım (DESTEK) Bölgesinde Olanlar	Aşırı-Alım (DİRENÇ) Bölgesinde Olanlar	Kısa Vadeli AL Veren Hisseler	Hacim Artışı Olan Hisseler
IPEKE	EKGYO	ITTFH	GLYHO
SASA	GOZDE	CLEBI	ICBCT
VESTL	DGKLB	GLYHO	TOASO
KORDS	TUKAS	TOASO	SKBNK
FROTO	ALGYO	KERVV	GOZDE

HAFTALIK HİSSE ÖNERİLERİ*

Öneri Tarihi	Hisse	ALIM Aralığı	SATIM Aralığı	Zarar KES	SON Fiyat	Değ. %
26.11.2019	TKFEN	19.00-19.20	19.60-19.65	18.90	18.55	-0.257
26.11.2019	SKBNK	1.07-1.09	1.11-1.13	1.04	1.11	-0.89
26.11.2019	YUNSA	7.50-7.60	7.75-7.80	7.40	7.50	-0.53
26.11.2019	MAVI	44.30-44.50	45.80-45.90	43.66	44.30	0.09
-	-	-	-	-	-	-

* Kırmızı ile boyalı olanlar Stoploss seviyesinde, Yeşil ile boyalı olanlar ise Satım Aralığında KAPATILMIŞTIR

* Mavi ile Boyalı olanlar önerilen alım aralığının üzerinde açılması nedeniyle alınmadığını ifade etmektedir.



Yatırım Finansman Menkul Değerler

Meclis-i Mebusan Cad. 81 Fındıklı 34427 Beyoğlu/İstanbul
Tel: +90 (212) 317 69 00 Faks: +90 (212) 282 15 50 - 51

UYARI NOTU:

Bu e-posta mesajı ve ekleri gönderildiği kişi ya da kuruma özeldir ve gizlidir. Hiçbir şekilde üçüncü kişilere açıklanamaz ya da yayınlanamaz. Yetkili alıcılardan biri değilseniz, bu mesajın herhangi bir şekilde ifşa edilmesi, kullanılması, kopyalanması, yayılması veya mesajda yer alan hususlarla ilgili olarak herhangi bir işlem yapılmasının kesinlikle yasak olduğunu bildiririz. Eğer mesajın alıcısı veya alıcısına iletmekten sorumlu kişi değilseniz lütfen mesajı sisteminizden siliniz ve göndereni uyarınız. Gönderen ve Yatırım Finansman Menkul Değerler A.Ş., bu mesajın içerdiği bilgilerin doğruluğu, güncelliği ve eksiksiz olduğu konusunda bir garanti vermemektedir, içerik Yatırım Finansman Menkul Değerler A.Ş. tarafından her zaman değiştirilebilir. Bu e-posta yer alan bilgiler "Yatırım Finansman Menkul Değerler A.Ş." tarafından genel bilgilendirme amacı ile her türlü veri, yorum ve değerlendirmeler hazırlandığı tarih itibarıyla mevcut piyasa koşulları ve güvenilirliğine inanılan kaynaklara dayanılarak hazırlanmıştır. Bu kaynakların kullanılması nedeni ile ortaya çıkabilecek hatalardan Yatırım Finansman Menkul Değerler A.Ş. sorumlu değildir. Burada yer alan yatırım bilgi, yorum ve tavsiyeleri yatırım danışmanlığı kapsamında değildir. Yatırım danışmanlığı hizmeti, kişilerin risk ve getiri tercihleri dikkate alınarak kişiye özel sunulmaktadır. Burada yer alan ve hiçbir şekilde yönlendirici nitelikte olmayan içerik, yorum ve tavsiyeler ise genel nitelikte olup, yorum ve tavsiyede bulunanların kişisel görüşlerine dayanmaktadır. Bu tavsiyeler mali durumunuz ile risk ve getiri tercihlerinize uygun olmayabilir. Bu nedenle, sadece burada yer alan bilgilere dayanılarak yatırım kararı verilmesi beklentilerinize uygun sonuçlar doğurmayabilir. Bu e-posta içeriğinde yer alan çeşitli bilgi ve görüşlere dayanılarak yapılacak ileriye dönük yatırımlar ve ticari işlemlerin sonuçlarından ya da ortaya çıkabilecek zararlardan Yatırım Finansman Menkul Değerler A.Ş. sorumlu tutulamaz. Mesajın içeriğinden, iletilmesinden, alınmasından, saklanmasından, gizliliğinin korunamamasından, virüs içermesinden ve sisteminizde yaratabileceği zararlardan Yatırım Finansman Menkul Değerler A.Ş. sorumlu tutulamaz. Yatırım Finansman bu mesajın içeriği ve ekleri ile ilgili olarak hukuki açıdan herhangi bir sorumluluk kabul etmemektedir. Teşekkür ederiz.

Levent Durusoy Genel Müdür Yrd. levent.durusoy@yf.com.tr +90 (212) 334 98 33

Araştırma Bölümü

Serhan Gök Müdür serhan.gok@yf.com.tr +90 (212) 334 98 39
Hilmi Yavaş Ekonomist hilmi.yavas@yf.com.tr +90 (212) 334 98 37

Yatırım Danışmanlığı Birimi

Göksel Tekiner Müdür Yrd. goksel.tekiner@yf.com.tr +90 (212) 334 98 44
Vahap Taştan Yönetmen Yrd. vahap.tastan@yf.com.tr +90 (212) 334 98 47
Onur Alkan Uzman onur.alkan@yf.com.tr +90 (212) 334 98 70

Kurumsal Finansman Bölümü

Pervin Bakankuş Müdür pervin.bakankus@yf.com.tr +90 (212) 334 98 61

Hizmet Noktalarımız

Genel Müdürlük	+90 (212) 317 69 00	Merkez	+90 (212) 334 98 00
Antalya	+90 (242) 243 02 01	Ankara	+90 (312) 417 30 46
Caddebostan	+90 (216) 302 88 00	İzmir	+90 (232) 441 80 72
Samsun	+90 (362) 431 46 71	Ulus	+90 (212) 263 00 24
Bursa	+90 (224) 224 47 47		