



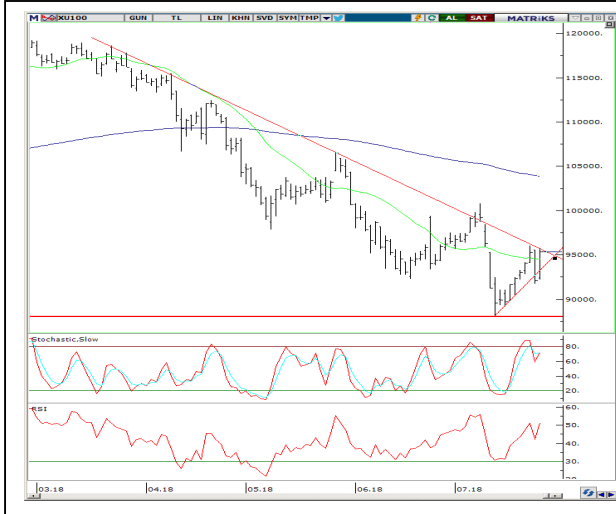
**VIOP-Endeks 30 Sözleşmesi:**

Düne pozitif açılış sonrasında gün boyunca yükseliş eğilimi korundu ve sözleşme %3.49 oranında yükseliş ile 119.225 seviyesinden kapandı.

Güner hafif pozitif başlamasını beklediğimiz sözleşmede 120.400 seviyesinin ara direnç olarak takip edeceğiz. Geçtiğimiz günlerde kar satışlarının geldiği yer olan 120.400 seviyesi aşılmadıkça yeni UZUN pozisyonların açılmasını riskli buluyoruz. Bu seviyenin üzerinde yaşanabilecek hareketlerde ise 120.900 ve 121.400 seviyeleri kısa vadeli üst dirençler olarak takip edilebilir.

Sözleşmede 118.900 seviyesi ise gün içi ilk destek konumunda olacaktır.

<b>DESTEK</b>	<b>118.900</b>	<b>117.900</b>	<b>116.800</b>	
<b>DİRENÇ</b>	<b>120.400</b>	<b>120.900</b>	<b>121.400</b>	
<b>Stochastic</b>	<b>RSI</b>	<b>MFI</b>	<b>Momentum</b>	<b>MACD</b>
↓	↑	↓	↑	↑



**BIST100 :**

Bir öneki gün yaşanan sert değer kaybı sonrasında dün gelene alımlar ile toparlanan ve orta vadeli düşüş trend direncinin hemen altında kapanan BIST 100 endeksi %3.51 değer kazanımı ile 95.368 seviyesinden kapandı.

Güne hafif alıcılı başlamasını beklediğimiz endekste trend direnci konumunda olan 95.700'ü yakında takip edeceğiz. Teknik göstergelerin pozitif görünümü bu seviyenin aşılma olasılığını güçlendirmesine rağmen son günlerde yaşanan volatilitiyi göz önüne aldığımızda 95.700 seviyesinin hacim artışı eşliğinde aşılmadıkça temkinli kalmanın yararlı olacağı kanaatindeyiz. Bu seviyenin üzerinde yükseliş eğilimi artık bir trende döneceğinden 95.700'ün üzerinde pozisyonlar artırılabilir. 96.300 ve 97.400 seviyeleri ise gün içi üst dirençler olarak takip edilebilir. Endekste 94.700 ise ilk destek konumundaydı.

<b>DESTEK</b>	<b>94.700</b>	<b>94.200</b>	<b>93.500</b>	
<b>DİRENÇ</b>	<b>95.700</b>	<b>96.300</b>	<b>97.400</b>	
<b>Stochastic</b>	<b>RSI</b>	<b>MFI</b>	<b>Momentum</b>	<b>MACD</b>
↑	↑	↓	↑	↑

**GÜNLÜK HİSSE ÖNERİLERİ**

Hisse	ALIM Aralığı	SATIM Aralığı	Zarar KES
VAKBN	4.15-4.17-	4.20-4.22	4.12
EREGL	10.96-11.01	11.07-11.10	10.90
ARCLK	12.30-12.40	12.46-12.50	12.28
AKENR	0.71-0.72	0.73-0.75	0.69

Aşırı-Satım (DESTEK) Bölgesinde Olanlar	Aşırı-Alım (DİRENÇ) Bölgesinde Olanlar	Kısa Vadeli AL Veren Hisseler	Hacim Artışı Olan Hisseler
-	SASA	DYOBY	ECILC
-	ULUSE	AKCNS	ECZYT
-	HEKTS	PETKM	HLGYO
-	-	KRDMD	HALKB
-	-	ARCLK	ANACM

**HAFTALIK HİSSE ÖNERİLERİ\***

Öneri Tarihi	Hisse	ALIM Aralığı	SATIM Aralığı	Zarar KES	SON Fiyat	Değ. %
23.07.2018	VAKBN	4.05-4.07	4.15-4.20	4.00	0	0
23.07.2018	ALBRK	1.29-1.31	1.33-1.35	1.27	3,08%	3,08%
23.07.2018	ZOREN	1.50-1.52	1.55-1.57	1.48	1,97%	1,97%

\***Kırmızı** ile boyalı olanlar Stoploss seviyesinde, **Yeşil** ile boyalı olanlar ise Satım Aralığında KAPATILMIŞTIR  
\***Mavi** ile Boyalı olanlar önerilen alım aralığının üzerinde açılması nedeniyle alınmadığını ifade etmektedir.

**Yatırım Finansman Menkul Değerler**

Meclis-i Mebusan Cad. 81 Fındıklı 34427 Beyoğlu/İstanbul  
Tel: +90 (212) 317 69 00 Faks: +90 (212) 282 15 50 - 51

**UYARI NOTU:**

Bu e-posta mesajı ve ekleri gönderildiği kişi ya da kuruma özeldir ve gizlidir. Hiçbir şekilde üçüncü kişilere açıklanamaz ya da yayınlanamaz. Yetkili alıcılardan biri değilseniz, bu mesajın herhangi bir şekilde ifşa edilmesi, kullanılması, kopyalanması, yayılması veya mesajda yer alan hususlarla ilgili olarak herhangi bir işlem yapılmasının kesinlikle yasak olduğunu bildiririz. Eğer mesajın alıcısı veya alıcısına iletmekten sorumlu kişi değilseniz lütfen mesajı sisteminizden siliniz ve göndereni uyarınız. Gönderen ve Yatırım Finansman Menkul Değerler A.Ş., bu mesajın içerdiği bilgilerin doğruluğu, güncelliği ve eksiksiz olduğu konusunda bir garanti vermemektedir, içerik Yatırım Finansman Menkul Değerler A.Ş. tarafından her zaman değiştirilebilir. Bu e-posta yer alan bilgiler "Yatırım Finansman Menkul Değerler A.Ş." tarafından genel bilgilendirme amacı ile her türlü veri, yorum ve değerlendirmeler hazırlandığı tarih itibarıyla mevcut piyasa koşulları ve güvenilirliğine inanılan kaynaklara dayanılarak hazırlanmıştır. Bu kaynakların kullanılması nedeni ile ortaya çıkabilecek hatalardan Yatırım Finansman Menkul Değerler A.Ş. sorumlu değildir. Burada yer alan yatırım bilgi, yorum ve tavsiyeleri yatırım danışmanlığı kapsamında değildir. Yatırım danışmanlığı hizmeti, kişilerin risk ve getiri tercihleri dikkate alınarak kişiye özel sunulmaktadır. Burada yer alan ve hiçbir şekilde yönlendirici nitelikte olmayan içerik, yorum ve tavsiyeler ise genel nitelikte olup, yorum ve tavsiyede bulunanların kişisel görüşlerine dayanmaktadır. Bu tavsiyeler mali durumunuz ile risk ve getiri tercihlerinize uygun olmayabilir. Bu nedenle, sadece burada yer alan bilgilere dayanılarak yatırım kararı verilmesi beklentilerinize uygun sonuçlar doğurmayabilir. Bu e-posta içeriğinde yer alan çeşitli bilgi ve görüşlere dayanılarak yapılacak ileriye dönük yatırımlar ve ticari işlemlerin sonuçlarından ya da ortaya çıkabilecek zararlardan Yatırım Finansman Menkul Değerler A.Ş. sorumlu tutulamaz. Mesajın içeriğinden, iletilmesinden, alınmasından, saklanmasından, gizliliğinin korunamamasından, virüs içermesinden ve sisteminizde yaratabileceği zararlardan Yatırım Finansman Menkul Değerler A.Ş. sorumlu tutulamaz. Yatırım Finansman bu mesajın içeriği ve ekleri ile ilgili olarak hukuki açıdan herhangi bir sorumluluk kabul etmemektedir. Teşekkür ederiz.

Levent Durusoy Genel Müdür Yrd. levent.durusoy@yf.com.tr +90 (212) 334 98 33

**Araştırma Bölümü**

Erol Danış Müdür Erol.danis@yf.com.tr +90 (212) 334 98 39  
Hilmi Yavaş Ekonomist hilmi.yavas@yf.com.tr +90 (212) 334 98 37

**Yatırım Danışmanlığı Birimi**

Göksel Tekiner Müdür Yrd. goksel.tekiner@yf.com.tr +90 (212) 334 98 44  
Kamer Külek Uzman kamer.kulek@yf.com.tr +90 (212) 334 98 47  
Onur Alkan Uzman onur.alkan@yf.com.tr +90 (212) 334 98 70

**Kurumsal Finansman Bölümü**

Pervin Bakankuş Müdür pervin.bakankus@yf.com.tr +90 (212) 334 98 61

**Hizmet Noktalarımız**

Genel Müdürlük	+90 (212) 317 69 00	Merkez	+90 (212) 334 98 00
Antalya	+90 (242) 243 02 01	Ankara	+90 (312) 417 30 46
Bakırköy	+90 (212) 543 05 04	Bursa	+90 (224) 224 47 47
Caddebostan	+90 (216) 302 88 00	İzmir	+90 (232) 441 80 72
Samsun	+90 (362) 431 46 71	Ulus	+90 (212) 263 00 24