

### BIST 100 Endeksi

ABD'de Fed'in yayımladığı Fed tutanakları Fed'in bir süre sonra faiz artırımına ara vereceği ya da daha küçük miktarlarda devam edeceği bekleniyor. Bu da Haziran – Temmuz'da 50 baz puanlık bir artırım sonrası yeniden 25 baz puanlık bir artırım sürecine gireceği beklentisini öne çıkardı. Bu sabah ABD vadeliiler hafif ekside fakat dünkü kapanışlar olumlu. İçeride açılış pozitif olabilir. Teknik olarak BİST100 endeksinde 2430 bölgesi ana direnç olarak izlenecek.

Günlük hisse önerilerimiz: THYAO, PETKM, SASA, ODAS

Dirençler	2430	2500	2560
Destekler	2345	2300	2250



### VIOP-Endeks 30 Sözleşmesi (Aktif Kontrat)

2800 üzerinde kapatan Haziran vade kontratta teknik olarak önemli bir direnci geçmiş olduk. Küresel risk iştahı dengeli ve yukarı eğilimin sürmesini bekliyoruz. Ana ortalamaların da aşılması yükseliş için destekleyici. Açılış hafif pozitif olabilir.

Dirençler	2800	2920	3000
Destekler	2720	2660	2500



Günlük Hisse Önerileri			
Hisse	ALIM Aralığı	SATIM Aralığı	Zarar KES
THYAO	42.30 - 42.80	43.30 - 44.20	41.80
PETKM	9.38 - 9.50	9.65 - 9.80	9.28
SASA	31.40 - 31.80	32.30 - 32.80	31.06
ODAS	2.41 - 2.44	2.47 - 2.52	2.38

Aşırı Satım Bölgesi	Aşırı Alım Bölgesi	Kısa Vadeli Al Verenler	Hacim Artışı Olanlar
AEFES	KZBGY	KOZAA	TURSG
LOGO	HEKTS	AYDEM	VAKBN
BERA	TSKB	SOKM	CIMSA
KOZAA	CANTE	ZRGYO	GWIND

Haftalık Hisse Önerileri						
Öneri Tarihi	Hisse	ALIM Aralığı	SATIM Aralığı	Zarar KES	KAPANIŞ / SON Fiyat	Değ. %
23.06.2022	SAHOL	19.40 - 20.00	20.50 - 20.80	19.30	20.12	2.60%
23.06.2022	AKSEN	18.30 - 18.80	19.30 - 19.60	18.20	18.20	-1.67%
23.06.2022	KARSN	5.55 - 5.71	5.92 - 6.00	5.52		
23.06.2022	NTHOL	12.20 - 12.54	12.90 - 13.10	12.12	12.12	-1.38%

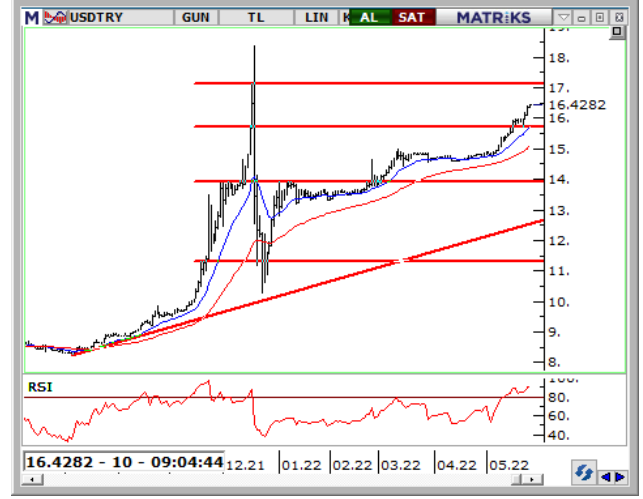
\*Mavi renkli öneriler alım aralığının dışında kalmıştır. \*Yeşil renkli öneriler kardaki pozisyonlardır. \*Kırmızı renkli öneriler stop seviyesinden kapanmıştır.

Günlük öneriler ilk yarım saat için geçerlidir. Sonrasında haber ve veri akışına göre piyasa koşulları çeşitlilik gösterebileceğinden önerilerin güncel durumlarını temsilcinize sorabilirsiniz. Haftalık öneriler ise haftanın ilk işlem günü için geçerlidir.

### Dolar/TL Kuru

Dolar/TL, dün formasyon hedefi 16,40 seviyesini test etti. Artık yeni bir trend kanalı takip edeceğimiz kurda, 16,16 üzerinde kalındığı taktirde, trend kanalı üst bandı 16,90-17,00 bandına yükseliş devam edebilir. Olası geri çekilmelerde ise 16,16 trend desteği altında sırasıyla 15,94-15,40 desteklerini takip edeceğiz.

Dirençler	16.000	16.400	17.000
Destekler	15.700	15.300	15.220



### EUR/USD Paritesi

EUR/Dolar güçlü duruşunu sürdürüyor. 50 günlük hareketli ortalama 1,0737'nin geçilmesi halinde yukarı yönlü hareketlerin devamını görebileceğimiz paritede 1,0930 sonraki hedef olarak takip edilebilir. Olası geri çekilmelerde ise 16,70 ilk destek olmak üzere 1,0580'e düşüş hız kazanabilir..

Dirençler	1.0700	1.0750	1.0820
Destekler	1.0600	1.0570	1.0500



### Ons Altın (\$)

1860 direnci üzerinde zorlanan ons altında dün 1845 bölgesine doğru geri çekilme gördük. Yükselen kanal içine tekrar dönüş gelmedi. Faizlerdeki geri çekilme altını desteklese de Fed tutanakları sonrası altındaki geri çekilme olağan görülmekte. 1830 ana destek olarak izlenecek.

Dirençler	1860	1880	1910
Destekler	1830	1800	1775



**Yatırım Finansman Menkul Değerler**

Meclis-i Mebusan Cad. 81 Fındıklı 34427 Beyoğlu/İstanbul  
Tel: +90 (212) 317 69 00 Faks: +90 (212) 282 15 50 - 51

**UYARI NOTU:**

Bu e-posta mesajı ve ekleri gönderildiği kişi ya da kuruma özeldir ve gizlidir. Hiçbir şekilde üçüncü kişilere açıklanamaz ya da yayınlanamaz. Yetkili alıcılardan biri değilseniz, bu mesajın herhangi bir şekilde ifşa edilmesi, kullanılması, kopyalanması, yayılması veya mesajda yer alan hususlarla ilgili olarak herhangi bir işlem yapılmasının kesinlikle yasak olduğunu bildiririz. Eğer mesajın alıcısı veya alıcısına iletmekten sorumlu kişi değilseniz lütfen mesajı sisteminizden siliniz ve göndereni uyarınız. Gönderen ve Yatırım Finansman Menkul Değerler A.Ş., bu mesajın içerdiği bilgilerin doğruluğu, güncelliği ve eksiksiz olduğu konusunda bir garanti vermemektedir, içerik Yatırım Finansman Menkul Değerler A.Ş. tarafından her zaman değiştirilebilir. Bu e-posta yer alan bilgiler "Yatırım Finansman Menkul Değerler A.Ş." tarafından genel bilgilendirme amacı ile her türlü veri, yorum ve değerlendirmeler hazırlandığı tarih itibarıyla mevcut piyasa koşulları ve güvenilirliğine inanılan kaynaklara dayanılarak hazırlanmıştır. Bu kaynakların kullanılması nedeni ile ortaya çıkabilecek hatalardan Yatırım Finansman Menkul Değerler A.Ş. sorumlu değildir. Burada yer alan yatırım bilgi, yorum ve tavsiyeleri yatırım danışmanlığı kapsamında değildir. Yatırım danışmanlığı hizmeti, kişilerin risk ve getiri tercihleri dikkate alınarak kişiye özel sunulmaktadır. Burada yer alan ve hiçbir şekilde yönlendirici nitelikte olmayan içerik, yorum ve tavsiyeler ise genel nitelikte olup, yorum ve tavsiyede bulunanların kişisel görüşlerine dayanmaktadır. Bu tavsiyeler mali durumunuz ile risk ve getiri tercihlerinize uygun olmayabilir. Bu nedenle, sadece burada yer alan bilgilere dayanılarak yatırım kararı verilmesi beklentilerinize uygun sonuçlar doğurmayabilir. Bu e-posta içeriğinde yer alan çeşitli bilgi ve görüşlere dayanılarak yapılacak ileriye dönük yatırımlar ve ticari işlemlerin sonuçlarından ya da ortaya çıkabilecek zararlardan Yatırım Finansman Menkul Değerler A.Ş. sorumlu tutulamaz. Mesajın içeriğinden, iletilmesinden, alınmasından, saklanmasından, gizliliğinin korunamamasından, virüs içermesinden ve sisteminizde yaratabileceği zararlardan Yatırım Finansman Menkul Değerler A.Ş. sorumlu tutulamaz. Yatırım Finansman bu mesajın içeriği ve ekleri ile ilgili olarak hukuki açıdan herhangi bir sorumluluk kabul etmemektedir.

Levent Durusoy Genel Müdür Yrd. levent.durusoy@yf.com.tr +90 (212) 334 98 33

**Strateji ve Yatırım Danışmanlığı Bölümü**

Serhan Yenigün Müdür serhan.yenigun@yf.com.tr +90 (212) 334 98 44  
Vahap Taştan Yönetmen vahap.tastan@yf.com.tr +90 (212) 334 98 47  
Onur Alkan Kıdemli Uzman onur.alkan@yf.com.tr +90 (212) 334 98 70

**Araştırma Bölümü**

Serhat Kaya Müdür serhat.kaya@yf.com.tr +90 (212) 334 98 36  
Erol Gürcan Baş Ekonomist erol.gurcan@yf.com.tr +90 (212) 317 98 47

**Hizmet Noktalarımız**

Genel Müdürlük	+90 (212) 317 69 00	Merkez	+90 (212) 334 98 00
Antalya	+90 (242) 243 02 01	Ankara	+90 (312) 417 30 46
Bursa	+90 (224) 224 47 47	Caddebostan	+90 (216) 302 88 00
İzmir	+90 (232) 441 80 72	Samsun	+90 (362) 431 46 71
Ulus	+90 (212) 263 00 24	Bodrum İrtibat Bürosu	+90 (252) 999 14 04