

BIST 100:

BIST100'ün 87.000 üzerine geçmiş olması kısa vadeli pozisyonlanmalar açısından alım önerilerimizi destekliyor. Endeks bazında da dünkü stratejiyi koruyoruz. 89.000 bölgesinde kapanan endeks için önceki gün de test edilen 91.700 hedef kalmaya devam edebilir.

Önceki günlere göre volatilité düşük kalabilir. Dün altını çizdiğimiz 87.000 altında stop ve 91.700 hedefli stratejiyi devam ettirmemiz mümkün.

Dirençler	89.600	90.500	91.700
Destekler	88.350	87.000	86.100



VIOP-Endeks 30 Sözleşmesi:

107.600 üzerindeki hareketlerde şimdilik güçsüz kalan Nisan vade kontratta dün 106.775 seviyesinden kapattık.

Strateji olarak hala 107.600'ler aşılmadan yeni bir long pozisyon için erken olabilir. Bu çerçevede geri çekilmeyi long tarafta değerlendirmek daha doğru olacaktır. Şimdilik izlemeye kalmayı önermekle birlikte 107.600 üzerinde ise kırılmaya yönelik bir strateji ile 108.400 ve 109.500 dirençleri hedef olarak izlenebilir.

Dirençler	107.600	108.400	109.500
Destekler	104.800	103.800	100.000



Günlük Hisse Önerileri			
Hisse	Alım Aralığı	Satım Aralığı	Zarar Kes
YKBNK	1.86 – 1.87	1.90 – 1.91	1.84
TUPRS	75.00 – 76.00	78.00 – 79.00	73.50
BIMAS	51.50 – 52.00	53.00 – 53.50	51.00
EKGYO	1.14 – 1.15	1.18 – 1.19	1.12

Aşırı Satım Bölgesi	Aşırı Alım Bölgesi	Kısa Vadeli Al Verenler	Hacim Artışı Olanlar
TTRAK	HEKTS		LOGO
ERBOS	ECILC		HEKTS
YKBNK	MPARK		TATGD
ISGYO	DEVA		MPARK

Haftalık Hisse Önerileri						
Öneri Tarihi	Hisse	ALIM Aralığı	SATIM Aralığı	Zarar KES	SON Fiyat	Değ. %

Dolar/TL

Dolar/TL dün 6,38'lere kadar geri çekilme yaşadı. Sonrasında toparlanmayı başaran kur an itibariyle de 10 günlük hareketli ortalama 6,4570'den işlem görüyor. Bu seviyenin geçilmesi halinde 6,49'a doğru yükseliş görülebilecekken, sonrasında 6,50-6,51 bandı hedeflenebilir. Olası geri çekilmelerde ise 6,4100 desteğini takip edeceğiz.

Dolar/TL'deki sakin görünüm bir sonraki Fed açıklamalarına kadar devam edebilir. Ancak açıklanan ekonomik verilerde yakından takip edilmekte fayda var.

Dirençler	6.4900	6.5500	6.5860
Destekler	6.4100	6.3980	6.3710



EUR/USD

EUR/USD, doların güç kaybetmesiyle toparlanma sürüyor. 10 günlük hareketli ortalama üzerinde tutunmayı başaran parite an itibariyle 1,0910'dan işlem görüyor.

1,10'u ilk hedef olarak takip edeceğimiz Euro/Dolar'da, sonrasında yeniden 1,12-1,1250 bandına doğru ivmelenme görülebilir. Bugün açıklanacak olan ABD büyüme verisi ve Avrupa Merkez Bankası aylık raporu, parite üzerinde dalgalanmaları sebep olabilir.

Dirençler	1.0880	1.0990	1.1050
Destekler	1.0780	1.0680	1.0550

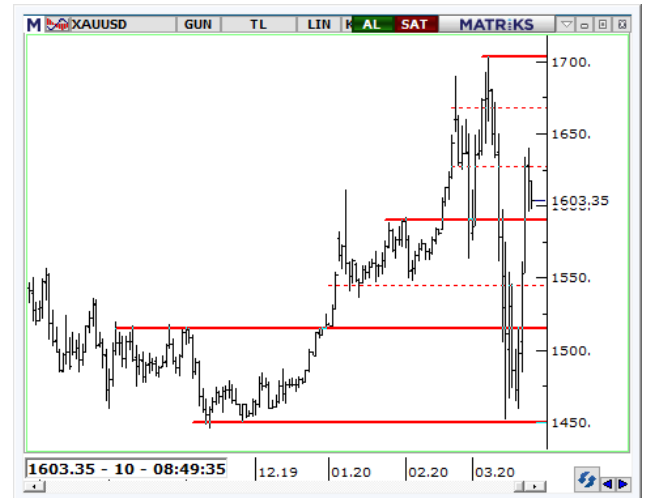


Ons Altın

Ons altında 1600 üzerindeki hareket devam ederken, küresel piyasalardaki iyimser hava ve piyasanın Dolar talebinin azalması altına yarıyor.

Dün verdiğimiz strateji çerçevesinde 1627 hedefini takip ettik. Şimdilik izlemeye kalacağımız altın için geri çekilmelerde 1590 desteği üzerinde kalıp kalmayacağımız belirleyici olacaktır.

Dirençler	1627.0	1650.0	1688.0
Destekler	1590.0	1570.0	1545.0



Yatırım Finansman Menkul Değerler

Meclis-i Mebusan Cad. 81 Fındıklı 34427 Beyoğlu/İstanbul
Tel: +90 (212) 317 69 00 Faks: +90 (212) 282 15 50 - 51

UYARI NOTU:

Bu e-posta mesajı ve ekleri gönderildiği kişi ya da kuruma özeldir ve gizlidir. Hiçbir şekilde üçüncü kişilere açıklanamaz ya da yayımlanamaz. Yetkili alıcılardan biri değilseniz, bu mesajın herhangi bir şekilde ifşa edilmesi, kullanılması, kopyalanması, yayılması veya mesajda yer alan hususlarla ilgili olarak herhangi bir işlem yapılmasının kesinlikle yasak olduğunu bildiririz. Eğer mesajın alıcısı veya alıcısına iletmekten sorumlu kişi değilseniz lütfen mesajı sisteminizden siliniz ve göndereni uyarınız. Gönderen ve Yatırım Finansman Menkul Değerler A.Ş., bu mesajın içerdiği bilgilerin doğruluğu, güncelliği ve eksiksiz olduğu konusunda bir garanti vermemektedir, içerik Yatırım Finansman Menkul Değerler A.Ş. tarafından her zaman değiştirilebilir. Bu e-posta yer alan bilgiler "Yatırım Finansman Menkul Değerler A.Ş." tarafından genel bilgilendirme amacı ile her türlü veri, yorum ve değerlendirmeler hazırlandığı tarih itibarıyla mevcut piyasa koşulları ve güvenilirliğine inanılan kaynaklara dayanılarak hazırlanmıştır. Bu kaynakların kullanılması nedeni ile ortaya çıkabilecek hatalardan Yatırım Finansman Menkul Değerler A.Ş. sorumlu değildir. Burada yer alan yatırım bilgi, yorum ve tavsiyeleri yatırım danışmanlığı kapsamında değildir. Yatırım danışmanlığı hizmeti, kişilerin risk ve getiri tercihleri dikkate alınarak kişiye özel sunulmaktadır. Burada yer alan ve hiçbir şekilde yönlendirici nitelikte olmayan içerik, yorum ve tavsiyeler ise genel nitelikte olup, yorum ve tavsiyede bulunanların kişisel görüşlerine dayanmaktadır. Bu tavsiyeler mali durumunuz ile risk ve getiri tercihlerinize uygun olmayabilir. Bu nedenle, sadece burada yer alan bilgilere dayanılarak yatırım kararı verilmesi beklentilerinize uygun sonuçlar doğurmayabilir. Bu e-posta içeriğinde yer alan çeşitli bilgi ve görüşlere dayanılarak yapılacak ileriye dönük yatırımlar ve ticari işlemlerin sonuçlarından ya da ortaya çıkabilecek zararlardan Yatırım Finansman Menkul Değerler A.Ş. sorumlu tutulamaz. Mesajın içeriğinden, iletilmesinden, alınmasından, saklanmasından, gizliliğinin korunamamasından, virüs içermesinden ve sisteminizde yaratabileceği zararlardan Yatırım Finansman Menkul Değerler A.Ş. sorumlu tutulamaz. Yatırım Finansman bu mesajın içeriği ve ekleri ile ilgili olarak hukuki açıdan herhangi bir sorumluluk kabul etmemektedir. Teşekkür ederiz.

Levent Durusoy Genel Müdür Yrd. levent.durusoy@yf.com.tr +90 (212) 334 98 33

Araştırma Bölümü

Serhan Gök Müdür serhan.gok@yf.com.tr +90 (212) 334 98 39

Strateji ve Yatırım Danışmanlığı Bölümü

Serhan Yenigün Müdür serhan.yenigun@yf.com.tr +90 (212) 334 98 44
Vahap Taştan Yönetmen Yrd. vahap.tastan@yf.com.tr +90 (212) 334 98 47
Onur Alkan Uzman onur.alkan@yf.com.tr +90 (212) 334 98 70

Kurumsal Finansman Bölümü

Pervin Bakankuş Müdür pervin.bakankus@yf.com.tr +90 (212) 334 98 61

Hizmet Noktalarımız

Genel Müdürlük	+90 (212) 317 69 00	Merkez	+90 (212) 334 98 00
Antalya	+90 (242) 243 02 01	Ankara	+90 (312) 417 30 46
Bursa	+90 (224) 224 47 47	Caddebostan	+90 (216) 302 88 00
İzmir	+90 (232) 441 80 72	Samsun	+90 (362) 431 46 71
Ulus	+90 (212) 263 00 24		