

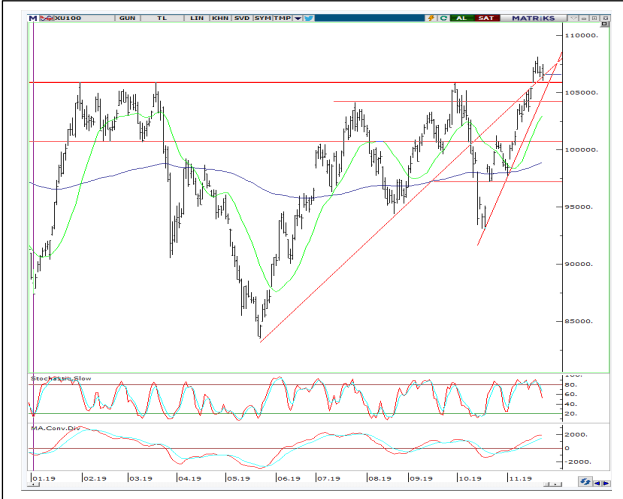
### VIOP-Endeks 30 Sözleşmesi:

Cuma gün açılış işle beraber 134.075'e kadar yükseliş yaşanmasına rağmen, sonrasında etkili olan satışlar ile güç kaybeden Aralık vadeli sözleşme %0.41 oranında değer kaybı ile 132.750 seviyesinden kapandı.

Haftaya alıcılı başlamasını beklediğimiz sözleşmede 133.750 seviyesini ilk ara direnç olarak takip edeceğiz. Geçtiğimiz haftanın son günlerinde yaşanan zayıf seyr sonrasında yükseliş hareketlerinin ivme kazanabilmesi için 133.750 seviyesi aşılmalı. Bu seviyenin aşılması halinde ise UZUN pozisyonlar gün içi hareketlerde artırılabilir ve üst direnç onumunda olan 134.250 ve 135.000 seviyeleri hedef alınabilir.

Sözleşmede 132.000 seviyesini ise gün içi destek seviyesi olarak verebiliriz.

<b>DESTEK</b>	<b>132.000</b>	<b>131.200</b>	<b>130.900</b>	
<b>DİRENÇ</b>	<b>133.750</b>	<b>134.250</b>	<b>135.000</b>	
<b>Stochastic</b>	<b>RSI</b>	<b>MFI</b>	<b>Momentum</b>	<b>MACD</b>
↓	↓	↓	↓	↑



### BIST 100:

Geçtiğimiz haftanın son işlem gününde dalgalı bir seyr izleyen ve 106.019-107.495 bandında hareket eden BIST 100 endeksi %0.20 oranında sınırlı kayıp ile 106.588 seviyesinden kapandı.

Geçtiğimiz haftanın son günlerde yaşanan dalgalanma sonrasında kısa vadeli göstergelerde güç kaybı görmemize rağmen 105.900 desteğinin üzerinde tutunulmasını olumlu buluyoruz. Haftaya pozitif başlamasını beklediğimiz endekste 107.500'ü ilk ara direnç seviyesi olarak izleyeceğiz. Bu seviyenin aşılması endekste harekete ivme kazandıracaktır. Bu nedenle gün içi hareketlerde 107.500'ün aşılması sonrasında pozisyonlar artırılabilir. Endekste 108.100 ve 110.500'ü üst dirençler olarak gerebiliriz.

Endekste 105.900 ise hafta bazında önemli destek seviyesi olarak izleyeceğiz.

<b>DESTEK</b>	<b>105.900</b>	<b>104.900</b>	<b>104.100</b>	
<b>DİRENÇ</b>	<b>107.500</b>	<b>108.100</b>	<b>110.500</b>	
<b>Stochastic</b>	<b>RSI</b>	<b>MFI</b>	<b>Momentum</b>	<b>MACD</b>
↓	↓	↓	↓	↑

### GÜNLÜK HİSSE ÖNERİLERİ

Hisse	ALIM Aralığı	SATIM Aralığı	Zarar KES
GARAN	10.12-10.16	10.22-10.25	10.08
AKBNK	7.80-7.83	7.87-7.90	7.75
KRDMD	2.37-2.38	2.39-2.41	2.35
TUPRS	125.70-126	127-127.50	125

Aşırı-Satım (DESTEK) Bölgesinde Olanlar	Aşırı-Alım (DİRENÇ) Bölgesinde Olanlar	Kısa Vadeli AL Veren Hisseler	Hacim Artışı Olan Hisseler
CLEBI	BRISA	ITTFH	TKNSA
MRDIN	ALGYO	UNYEC	ADEL
ITTFH	ZOREN	YUNSA	AKENR
FROTO	ALBRK	GSDHO	ZOREN
	ODAS		TMSN

### HAFTALIK HİSSE ÖNERİLERİ\*

Öneri Tarihi	Hisse	ALIM Aralığı	SATIM Aralığı	Zarar KES	SON Fiyat	Değ. %
26.11.2019	TKFEN	19.00-19.20	19.60-19.65	18.90	19.04	0.00
26.11.2019	SKBNK	1.07-1.09	1.11-1.13	1.04	1.07	0.00
26.11.2019	YUNSA	7.50-7.60	7.75-7.80	7.40	7.54	0.00
26.11.2019	MAVI	44.30-44.50	45.80-45.90	43.66	44.30	0.00
-	-	-	-	-	-	-

\* Kırmızı ile boyalı olanlar Stoploss seviyesinde, Yeşil ile boyalı olanlar ise Satım Aralığında KAPATILMIŞTIR

\* Mavi ile Boyalı olanlar önerilen alım aralığının üzerinde açılması nedeniyle alınmadığını ifade etmektedir.



## Yatırım Finansman Menkul Değerler

Meclis-i Mebusan Cad. 81 Fındıklı 34427 Beyoğlu/İstanbul  
Tel: +90 (212) 317 69 00 Faks: +90 (212) 282 15 50 - 51

### **UYARI NOTU:**

Bu e-posta mesajı ve ekleri gönderildiği kişi ya da kuruma özeldir ve gizlidir. Hiçbir şekilde üçüncü kişilere açıklanamaz ya da yayınlanamaz. Yetkili alıcılardan biri değilseniz, bu mesajın herhangi bir şekilde ifşa edilmesi, kullanılması, kopyalanması, yayılması veya mesajda yer alan hususlarla ilgili olarak herhangi bir işlem yapılmasının kesinlikle yasak olduğunu bildiririz. Eğer mesajın alıcısı veya alıcısına iletmekten sorumlu kişi değilseniz lütfen mesajı sisteminizden siliniz ve göndereni uyarınız. Gönderen ve Yatırım Finansman Menkul Değerler A.Ş., bu mesajın içerdiği bilgilerin doğruluğu, güncelliği ve eksiksiz olduğu konusunda bir garanti vermemektedir, içerik Yatırım Finansman Menkul Değerler A.Ş. tarafından her zaman değiştirilebilir. Bu e-posta yer alan bilgiler "Yatırım Finansman Menkul Değerler A.Ş." tarafından genel bilgilendirme amacı ile her türlü veri, yorum ve değerlendirmeler hazırlandığı tarih itibarıyla mevcut piyasa koşulları ve güvenilirliğine inanılan kaynaklara dayanılarak hazırlanmıştır. Bu kaynakların kullanılması nedeni ile ortaya çıkabilecek hatalardan Yatırım Finansman Menkul Değerler A.Ş. sorumlu değildir. Burada yer alan yatırım bilgi, yorum ve tavsiyeleri yatırım danışmanlığı kapsamında değildir. Yatırım danışmanlığı hizmeti, kişilerin risk ve getiri tercihleri dikkate alınarak kişiye özel sunulmaktadır. Burada yer alan ve hiçbir şekilde yönlendirici nitelikte olmayan içerik, yorum ve tavsiyeler ise genel nitelikte olup, yorum ve tavsiyede bulunanların kişisel görüşlerine dayanmaktadır. Bu tavsiyeler mali durumunuz ile risk ve getiri tercihlerinize uygun olmayabilir. Bu nedenle, sadece burada yer alan bilgilere dayanarak yatırım kararı verilmesi beklentilerinize uygun sonuçlar doğurmayabilir. Bu e-posta içeriğinde yer alan çeşitli bilgi ve görüşlere dayanarak yapılacak ileriye dönük yatırımlar ve ticari işlemlerin sonuçlarından ya da ortaya çıkabilecek zararlardan Yatırım Finansman Menkul Değerler A.Ş. sorumlu tutulamaz. Mesajın içeriğinden, iletilmesinden, alınmasından, saklanmasından, gizliliğinin korunamamasından, virüs içermesinden ve sisteminizde yaratabileceği zararlardan Yatırım Finansman Menkul Değerler A.Ş. sorumlu tutulamaz. Yatırım Finansman bu mesajın içeriği ve ekleri ile ilgili olarak hukuki açıdan herhangi bir sorumluluk kabul etmemektedir. Teşekkür ederiz.

Levent Durusoy Genel Müdür Yrd. levent.durusoy@yf.com.tr +90 (212) 334 98 33

### **Araştırma Bölümü**

Serhan Gök Müdür serhan.gok@yf.com.tr +90 (212) 334 98 39  
Hilmi Yavaş Ekonomist hilmi.yavas@yf.com.tr +90 (212) 334 98 37

### **Yatırım Danışmanlığı Birimi**

Göksel Tekiner Müdür Yrd. goksel.tekiner@yf.com.tr +90 (212) 334 98 44  
Vahap Taştan Yönetmen Yrd. vahap.tastan@yf.com.tr +90 (212) 334 98 47  
Onur Alkan Uzman onur.alkan@yf.com.tr +90 (212) 334 98 70

### **Kurumsal Finansman Bölümü**

Pervin Bakankuş Müdür pervin.bakankus@yf.com.tr +90 (212) 334 98 61

### **Hizmet Noktalarımız**

Genel Müdürlük	+90 (212) 317 69 00	Merkez	+90 (212) 334 98 00
Antalya	+90 (242) 243 02 01	Ankara	+90 (312) 417 30 46
Caddebostan	+90 (216) 302 88 00	İzmir	+90 (232) 441 80 72
Samsun	+90 (362) 431 46 71	Ulus	+90 (212) 263 00 24
Bursa	+90 (224) 224 47 47		