

BIST 100:

87.000 direnci üzerinde kapatan BIST100 endeksi için yukarı potansiyelin yükseldiğini söyleyebiliriz. Dip oluşumunu tamamlaması nedeniyle de dışarıdaki risk iştahı da uygun olduğu ölçüde dün olduğu gibi bugün de alış önerileri vermek mümkün.

Bu çerçevede 87.000 yine önemli kalmaya devam edecek. Stop bölgesini bu seviyenin altına çekmek şartıyla 91.700 de hedef olmak üzere özellikle endeksle paralel seyreden şirketlerde alış denemeleri mümkün.

Güne yaytay pozitif başlayabiliriz.

Dirençler	89.600	90.500	91.700
Destekler	89.350	87.000	86.100



VIOP-Endeks 30 Sözleşmesi:

107.600 direncine kadar yükselen Nisan vade kontratta önemli bir direnç bölgesine kadar geldik. Bu bölge şimdilik bir dinlenme alanı yaratmak için değerlendirilebilir. Açılış beklentimiz yatay pozitif ve zaman zaman 107.600 üzerine denemeler izleyebiliriz fakat long potansiyelin devamı açısından bu bölge üzerindeki kalıcılık önemli olacak.

Strateji olarak 107.600 üzerindeki hareketlerde bu bölgenin altına stop koyarak long denemek mümkün. 111.600 ise bir sonraki ana direnç olarak değerlendirilebilir.

Dirençler	107.600	108.400	109.500
Destekler	104.800	103.800	100.000



Günlük Hisse Önerileri			
Hisse	Alım Aralığı	Satım Aralığı	Zarar Kes
GARAN	7.55 – 7.60	7.80 – 7.85	7.45
EKGYO	1.15 – 1.16	1.18 – 1.19	1.13
EREGL	8.00 – 8.05	8.25 – 8.30	7.85
GSDHO	0.95 – 0.96	0.99 – 1.00	0.93

Aşırı Satım Bölgesi	Aşırı Alım Bölgesi	Kısa Vadeli Al Verenler	Hacim Artışı Olanlar
PGSUS	BIZIM	PGSUS	BRISA
KLMSN	MGROS	KLMSN	AYGAZ
CLEBI	KAREL	CLEBI	YATAS
ARCLK	ISDMR	ARCLK	BIZIM

Haftalık Hisse Önerileri						
Öneri Tarihi	Hisse	ALIM Aralığı	SATIM Aralığı	Zarar KES	SON Fiyat	Değ. %

Dolar/TL

Dolar/TL dün negatif başladı. Seans başından itibaren de zayıf görünümünü sürdüren kur, 6,41 seviyesine kadar geri çekildi.

An itibarıyla on günlük hareketli ortalama 6,4510'dan işlem gören Dolar/TL'de, bu seviyenin üzerinde tutunduğu sürece 6,50'ye doğru yükseliş denemeleri görülebilir. Aksi taktide 6,41'in yeniden test edilmesi halinde ise 6,35 seviyesine doğru geri çekilme hız kazanabilir.

Dirençler	6.4900	6.5500	6.5860
Destekler	6.4100	6.3980	6.3710



EUR/USD

EUR/USD dün 1,0888 seviyesine kadar yükseliş kaydetse de, kapanışta doğru geri çekildi. An itibarıyla 1,0820'den işlem gören parite, bu seviyenin üzerinde tutunduğu sürece 10 günlük hareketli ortalama 1,0907 seviyesine doğru yükseliş ivme kazanabilir. Sonrasında ise 1,10'lar yeniden hedeflenebilir. Öğlen saatlerinde açıklanacak ABD Dayanıklı Mal Siparişleri verisi sonrası paritede oynaklık artabilir. Bu durumda olası geri çekilmelerde 1,0746'yı destek olarak takip edeceğiz.

Dirençler	1.0880	1.0990	1.1050
Destekler	1.0780	1.0680	1.0550

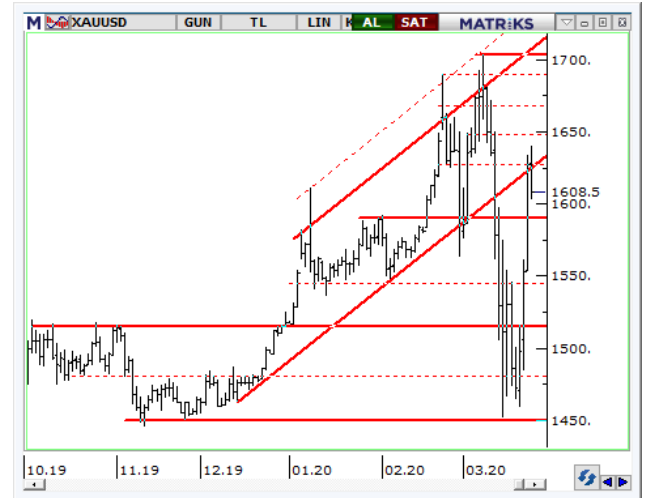


Ons Altın

Ons altındaki hızlı yükseliş sürerken 1590 direnci üzerine de yerleşmeye çalışıyoruz. Doalr likiditesi yeniden artarken, piyasalardaki yükseliş de altın üzerindeki baskıyı oldukça hafifletmiş durumda.

Strateji olarak 1590 bölgesine stopu çekmek üzere long pozisyonlar devam ettirilebilir. Yukarıda ise 1627 şimdilik ilk direnç olarak takip edilebilir.

Dirençler	1627.0	1650.0	1688.0
Destekler	1590.0	1570.0	1545.0



Yatırım Finansman Menkul Değerler

Meclis-i Mebusan Cad. 81 Fındıklı 34427 Beyoğlu/İstanbul
Tel: +90 (212) 317 69 00 Faks: +90 (212) 282 15 50 - 51

UYARI NOTU:

Bu e-posta mesajı ve ekleri gönderildiği kişi ya da kuruma özeldir ve gizlidir. Hiçbir şekilde üçüncü kişilere açıklanamaz ya da yayımlanamaz. Yetkili alıcılardan biri değilseniz, bu mesajın herhangi bir şekilde ifşa edilmesi, kullanılması, kopyalanması, yayılması veya mesajda yer alan hususlarla ilgili olarak herhangi bir işlem yapılmasının kesinlikle yasak olduğunu bildiririz. Eğer mesajın alıcısı veya alıcısına iletmekten sorumlu kişi değilseniz lütfen mesajı sisteminizden siliniz ve göndereni uyarınız. Gönderen ve Yatırım Finansman Menkul Değerler A.Ş., bu mesajın içerdiği bilgilerin doğruluğu, güncelliği ve eksiksiz olduğu konusunda bir garanti vermemektedir, içerik Yatırım Finansman Menkul Değerler A.Ş. tarafından her zaman değiştirilebilir. Bu e-posta yer alan bilgiler "Yatırım Finansman Menkul Değerler A.Ş." tarafından genel bilgilendirme amacı ile her türlü veri, yorum ve değerlendirmeler hazırlandığı tarih itibarıyla mevcut piyasa koşulları ve güvenilirliğine inanılan kaynaklara dayanılarak hazırlanmıştır. Bu kaynakların kullanılması nedeni ile ortaya çıkabilecek hatalardan Yatırım Finansman Menkul Değerler A.Ş. sorumlu değildir. Burada yer alan yatırım bilgi, yorum ve tavsiyeleri yatırım danışmanlığı kapsamında değildir. Yatırım danışmanlığı hizmeti, kişilerin risk ve getiri tercihleri dikkate alınarak kişiye özel sunulmaktadır. Burada yer alan ve hiçbir şekilde yönlendirici nitelikte olmayan içerik, yorum ve tavsiyeler ise genel nitelikte olup, yorum ve tavsiyede bulunanların kişisel görüşlerine dayanmaktadır. Bu tavsiyeler mali durumunuz ile risk ve getiri tercihlerinize uygun olmayabilir. Bu nedenle, sadece burada yer alan bilgilere dayanılarak yatırım kararı verilmesi beklentilerinize uygun sonuçlar doğurmayabilir. Bu e-posta içeriğinde yer alan çeşitli bilgi ve görüşlere dayanılarak yapılacak ileriye dönük yatırımlar ve ticari işlemlerin sonuçlarından ya da ortaya çıkabilecek zararlardan Yatırım Finansman Menkul Değerler A.Ş. sorumlu tutulamaz. Mesajın içeriğinden, iletilmesinden, alınmasından, saklanmasından, gizliliğinin korunamamasından, virüs içermesinden ve sisteminizde yaratabileceği zararlardan Yatırım Finansman Menkul Değerler A.Ş. sorumlu tutulamaz. Yatırım Finansman bu mesajın içeriği ve ekleri ile ilgili olarak hukuki açıdan herhangi bir sorumluluk kabul etmemektedir. Teşekkür ederiz.

Levent Durusoy Genel Müdür Yrd. levent.durusoy@yf.com.tr +90 (212) 334 98 33

Araştırma Bölümü

Serhan Gök Müdür serhan.gok@yf.com.tr +90 (212) 334 98 39

Strateji ve Yatırım Danışmanlığı Bölümü

Serhan Yenigün Müdür serhan.yenigun@yf.com.tr +90 (212) 334 98 44
Vahap Taştan Yönetmen Yrd. vahap.tastan@yf.com.tr +90 (212) 334 98 47
Onur Alkan Uzman onur.alkan@yf.com.tr +90 (212) 334 98 70

Kurumsal Finansman Bölümü

Pervin Bakankuş Müdür pervin.bakankus@yf.com.tr +90 (212) 334 98 61

Hizmet Noktalarımız

Genel Müdürlük	+90 (212) 317 69 00	Merkez	+90 (212) 334 98 00
Antalya	+90 (242) 243 02 01	Ankara	+90 (312) 417 30 46
Bursa	+90 (224) 224 47 47	Caddebostan	+90 (216) 302 88 00
İzmir	+90 (232) 441 80 72	Samsun	+90 (362) 431 46 71
Ulus	+90 (212) 263 00 24		