

BIST 100 Endeksi

Küresel piyasalar Fed endişesi ile düşüşü korurken, doğu Avrupa borsaları ve bizim de dahil olduğumuz grupta Ukrayna endişesi de piyasaları baskıladı. ABD’de bilançolar da beklentileri karşılamıyor. Dün volatil fakat artı kapatan ABD borsalarında bu sabah vadeli kontratlar yeniden satıcılı. Açılış içeride zayıf olabilir. 1950 – 2000 bandı aşılmadığı sürece yukarı hareketler teknik olarak sınırlı kalabilir. 1830 ve 1780 geri çekilmede destek olarak öne çıkıyor.

Günlük hisse önerilerimiz: GARAN, ALARK, KARSN, ECILC

Dirençler	2020	2065	2160
Destekler	1895	1830	1780



VIOP-Endeks 30 Sözleşmesi (Aktif Kontrat)

2225 – 2240 desteği ve ana ortalamalar altına gerileyen Şubat vade kontratta yükselen trend korunuyor fakat düşüşün hacimli olduğunu görmekteyiz. Dışarı risk iştahı zayıf. Açılış da bu çerçevede zayıf kalabilir. 2100 geri çekilmede ana destek olarak izlenebilir.

Dirençler	2160	2225	2360
Destekler	2100	2070	2020



Günlük Hisse Önerileri			
Hisse	ALIM Aralığı	SATIM Aralığı	Zarar KES
GARAN	11.55 - 11.75	11.90 - 12.10	11.45
ALARK	14.80 - 15.05	15.25 - 15.50	14.65
KARSN	3.64 - 3.72	3.76 - 3.85	3.62
ECILC	8.10 - 8.27	8.40 - 8.55	8.05

Aşırı Satım Bölgesi	Aşırı Alım Bölgesi	Kısa Vadeli Al Verenler	Hacim Artışı Olanlar
KARTN	ISGYO	KARSN	ESEN
RTALB	CANTE	OTKAR	KARSN
TKNSA	AYDEM		OTKAR
KERVT	ALARK		AYDEM

Haftalık Hisse Önerileri						
Öneri Tarihi	Hisse	ALIM Aralığı	SATIM Aralığı	Zarar KES	KAPANIŞ / SON Fiyat	Değ. %
24.01.2022	AKBNK	7.84 - 7.98	8.12 - 8.28	7.75	7.75	-1.90%
24.01.2022	KOZAL	129.10 - 131.30	133.80 - 135.90	127.60	134.30	2.83%
24.01.2022	DOAS	49.10 - 50.00	51.00 - 51.80	48.50	51.00	1.39%
24.01.2022	AKSEN	11.55 - 11.75	12.00 - 12.20	11.41	11.41	-1.64%

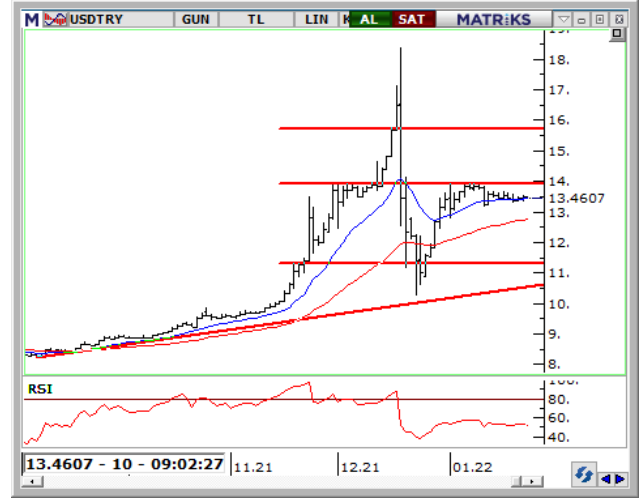
*Mavi renkli öneriler alım aralığının dışında kalmıştır. *Yeşil renkli öneriler kardaki pozisyonlardır. *Kırmızı renkli öneriler stop seviyesinden kapanmıştır.

Günlük öneriler ilk yarım saat için geçerlidir. Sonrasında haber ve veri akışına göre piyasa koşulları çeşitlilik gösterebileceğinden önerilerin güncel durumlarını temsilcinize sorabilirsiniz. Haftalık öneriler ise haftanın ilk işlem günü için geçerlidir.

Dolar/TL Kuru

Dolar/TL yatay seyrine devam ediyor. 13.30-13.65 bandı arasında dalgalanan kurda, yarın açıklanacak olan Fed faiz kararına kadar sakin seyrin devamı görülebilir. 13.65 üzerinde kalınması halinde yukarı yönlü hareketlerin hız kazanacağı kurda 13.90-13.95 bandı hedeflenebilir. Olası geri çekilmelerde 13.30 altında 12.76'ya düşüş hız kazanabilir.

Dirençler	13.650	13.950	14.300
Destekler	13.300	13.180	12.760



EUR/USD Paritesi

EUR/USD yükseliş trend kanalı içinde işlem görmeye devam ediyor. 22 günlük hareketli ortalama 1,1345'i direnç olarak izleyeceğimiz paritede, bu seviye üzerinde kalınması halinde 1,1463 yeniden hedeflenebilir. Olası geri çekilmelerde ise trend kanalı alt bandı 1,13 destek olarak izlenebilir.

Dirençler	1.1345	1.1370	1.1463
Destekler	1.1300	1.1250	1.1220



Ons Altın (\$)

Ons altın 1830 desteği üzerinde tutunurken Ukrayna geriliminden kuvvet alıyor fakat Fed endişesi hala altın üzerinde etkili. 1845 üzerindeki hareketler zayıf kalsa da altın geri çekilmeye talep görüyor. Ukrayna krizine dair haber akışı azaldıkça altında sınırlı da olsa geri çekilme görülebilir. 1830'un altındaki hareketlerde 1822 ana destek olarak öne çıkmakta.

Dirençler	1845.0	1870.0	1900.0
Destekler	1830.0	1822.0	1810.0



Yatırım Finansman Menkul Değerler

Meclis-i Mebusan Cad. 81 Fındıklı 34427 Beyoğlu/İstanbul
Tel: +90 (212) 317 69 00 Faks: +90 (212) 282 15 50 - 51

UYARI NOTU:

Bu e-posta mesajı ve ekleri gönderildiği kişi ya da kuruma özeldir ve gizlidir. Hiçbir şekilde üçüncü kişilere açıklanamaz ya da yayımlanamaz. Yetkili alıcılardan biri değilseniz, bu mesajın herhangi bir şekilde ifşa edilmesi, kullanılması, kopyalanması, yayılması veya mesajda yer alan hususlarla ilgili olarak herhangi bir işlem yapılmasının kesinlikle yasak olduğunu bildiririz. Eğer mesajın alıcısı veya alıcısına iletmekten sorumlu kişi değilseniz lütfen mesajı sisteminizden siliniz ve göndereni uyarınız. Gönderen ve Yatırım Finansman Menkul Değerler A.Ş., bu mesajın içerdiği bilgilerin doğruluğu, güncelliği ve eksiksiz olduğu konusunda bir garanti vermemektedir, içerik Yatırım Finansman Menkul Değerler A.Ş. tarafından her zaman değiştirilebilir. Bu e-posta yer alan bilgiler "Yatırım Finansman Menkul Değerler A.Ş." tarafından genel bilgilendirme amacı ile her türlü veri, yorum ve değerlendirmeler hazırlandığı tarih itibarıyla mevcut piyasa koşulları ve güvenilirliğine inanılan kaynaklara dayanılarak hazırlanmıştır. Bu kaynakların kullanılması nedeni ile ortaya çıkabilecek hatalardan Yatırım Finansman Menkul Değerler A.Ş. sorumlu değildir. Burada yer alan yatırım bilgi, yorum ve tavsiyeleri yatırım danışmanlığı kapsamında değildir. Yatırım danışmanlığı hizmeti, kişilerin risk ve getiri tercihleri dikkate alınarak kişiye özel sunulmaktadır. Burada yer alan ve hiçbir şekilde yönlendirici nitelikte olmayan içerik, yorum ve tavsiyeler ise genel nitelikte olup, yorum ve tavsiyede bulunanların kişisel görüşlerine dayanmaktadır. Bu tavsiyeler mali durumunuz ile risk ve getiri tercihlerinize uygun olmayabilir. Bu nedenle, sadece burada yer alan bilgilere dayanılarak yatırım kararı verilmesi beklentilerinize uygun sonuçlar doğurmayabilir. Bu e-posta içeriğinde yer alan çeşitli bilgi ve görüşlere dayanılarak yapılacak ileriye dönük yatırımlar ve ticari işlemlerin sonuçlarından ya da ortaya çıkabilecek zararlardan Yatırım Finansman Menkul Değerler A.Ş. sorumlu tutulamaz. Mesajın içeriğinden, iletilmesinden, alınmasından, saklanmasından, gizliliğinin korunamamasından, virüs içermesinden ve sisteminizde yaratabileceği zararlardan Yatırım Finansman Menkul Değerler A.Ş. sorumlu tutulamaz. Yatırım Finansman bu mesajın içeriği ve ekleri ile ilgili olarak hukuki açıdan herhangi bir sorumluluk kabul etmemektedir.

Levent Durusoy Genel Müdür Yrd. levent.durusoy@yf.com.tr +90 (212) 334 98 33

Strateji ve Yatırım Danışmanlığı Bölümü

Serhan Yenigün Müdür serhan.yenigun@yf.com.tr +90 (212) 334 98 44
Vahap Taştan Yönetmen vahap.tastan@yf.com.tr +90 (212) 334 98 47
Onur Alkan Kıdemli Uzman onur.alkan@yf.com.tr +90 (212) 334 98 70

Araştırma Bölümü

Serhat Kaya Birim Müdürü serhat.kaya@yf.com.tr +90 (212) 334 98 36
Erol Gürcan Ekonomist erol.gurcan@yf.com.tr +90 (212) 317 98 47

Hizmet Noktalarımız

Genel Müdürlük	+90 (212) 317 69 00	Merkez	+90 (212) 334 98 00
Antalya	+90 (242) 243 02 01	Ankara	+90 (312) 417 30 46
Bursa	+90 (224) 224 47 47	Caddebostan	+90 (216) 302 88 00
İzmir	+90 (232) 441 80 72	Samsun	+90 (362) 431 46 71
Ulus	+90 (212) 263 00 24	Bodrum İrtibat Bürosu	+90 (252) 999 14 04