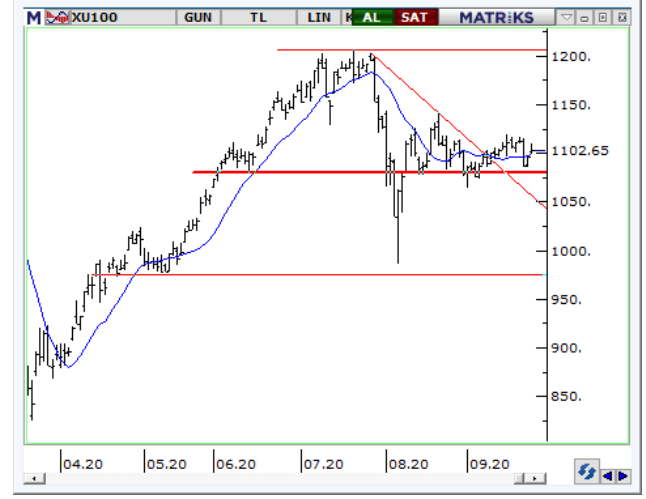


BIST 100:

1096 desteği üzerindeki kapanışı dün pozitif görsek de dün ABD borsalarındaki satış hareketi devam etti. Bu da güne negatif açılışla başlamamıza neden olabilir. Bugün TCMB kararı var ve 14:30'a kadar açılış sonrası sakin bir seyir izleyebiliriz. Dün bankacılık sektöründeki hareketin desteğini izledik fakat kalıcı olmadı.

Dirençler	1106.00	1116.00	1125.00
Destekler	1096.00	1085.00	1075.00



VIOP-Endeks 30 Sözleşmesi:

Ekim vade kontratta 1250 ana direnci üzerine geçmekte hala zorlanıyoruz. TCMB kararına kadar yeni bir öneride bulunmak zor. Gün içi hareketlerde ise daha çok short tarafta kalmaya devam ediyoruz. 1250 üzerine geçmeden net bir long önerimiz yer almamakta. Short tarafta kalacaklar için ise 1209 ilk hedef olarak takip edilebilir.

Dirençler	1230.00	1243.00	1250.00
Destekler	1209.50	1200.00	1118.50



Günlük Hisse Önerileri			
Hisse	Alım Aralığı	Satım Aralığı	Zarar Kes
KCHOL	13.96 – 14.12	14.28 – 14.40	13.88
MGROS	39.70 – 40.10	40.80 – 41.30	39.50
ENKAI	6.77 – 6.85	6.92 – 7.00	6.73
YATAS	8.41 – 8.52	8.64 – 8.73	8.36

Aşırı Satım Bölgesi	Aşırı Alım Bölgesi	Kısa Vadeli Al Verenler	Hacim Artışı Olanlar
DEVA	TCELL	EKGYO	BUCIM
BIMAS	CEMTS	KCHOL	GOODY
MAVI	SARKY	TUPRS	DOAS
SAHOL	ANACM	TURSG	RYGYO

Haftalık Hisse Önerileri						
Öneri Tarihi	Hisse	ALIM Aralığı	SATIM Aralığı	Zarar KES	KAPANIŞ / SON Fiyat	Değ. %
21.09.2020	İNDES	14.74 – 14.90	15.30 – 15.60	14.58	14.88	
21.09.2020	GUBRF	28.90 – 29.20	29.80 – 30.30	28.54	29.06	
21.09.2020	HEKTS	12.80 – 12.96	13.30 – 13.50	12.70	12.70	-1.93
21.09.2020	KAREL	16.60 – 16.76	17.30 – 17.40	16.76	17.36	3.95

*Mavi renkli öneriler alım aralığının dışında kalmıştır. *Yeşil renkli öneriler kardaki pozisyonlardır. *Kırmızı renkli öneriler stop seviyesinden kapanmıştır.

Günlük öneriler ilk yarım saat için geçerlidir. Sonrasında haber ve veri akışına göre piyasa koşulları çeşitlilik gösterebileceğinden önerilerin güncel durumlarını temsilcinize sorabilirsiniz. Haftalık öneriler ise haftanın ilk işlem günü için geçerlidir.

Dolar/TL

Dolar/TL gece saatlerinde 7,6750 seviyesine kadar yükseliş kaydetti. An itibariyle 7,66-7,67 aralığında işlem gören kurda, Dxy endeksindeki toparlanmayı da göz önünde bulundurursak 7,70-7,72 bandı sonraki hedef olarak takip edilebilir. Olası geri çekilmelerde ise 7,6150 destek olarak izlenebilir.

Dirençler	7.7200	7.7700	7.8000
Destekler	7.6700	7.6500	7.5900



EUR/USD

EUR/USD geri çekilme devam ediyor. 1,1645 seviyesine kadar düşüş kaydeden paritede 1,1630'u destek olarak izleyeceğiz. Bu seviye üzerinde kalındığı sürece yukarı yönlü tepki hareketlerini görebileceğimiz paritede 1,1718'i direnç olarak izleyeceğiz. Olası geri çekişmenin devamı halinde ise 1,1546 sonraki destek olarak takip edilebilir.

Dirençler	1.1720	1.1830	1.1920
Destekler	1.1630	1.1610	1.1550



Ons Altın

Ons altında short stratejide önerimiz ikinci hedef bölgesini de gördü. Buradan sonra devam ettirecekler için 1815 hedefi takip edilebilir ya da stop seviyesini 1871'e çekerek pozisyon korunabilir. Dolar'daki güçlenme altını baskımlarken, tahvil cephesindeki bir etki şimdilik söz konusu değil. 1850'lerden kuvvet alınması muhtemel fakat sert bir yükseliş beklemiyoruz.

Dirençler	1871.00	1905.00	1931.00
Destekler	1850.00	1830.00	1813.00



Yatırım Finansman Menkul Değerler

Meclis-i Mebusan Cad. 81 Fındıklı 34427 Beyoğlu/İstanbul
Tel: +90 (212) 317 69 00 Faks: +90 (212) 282 15 50 - 51

UYARI NOTU:

Bu e-posta mesajı ve ekleri gönderildiği kişi ya da kuruma özeldir ve gizlidir. Hiçbir şekilde üçüncü kişilere açıklanamaz ya da yayınlanamaz. Yetkili alıcılardan biri değilseniz, bu mesajın herhangi bir şekilde ifşa edilmesi, kullanılması, kopyalanması, yayılması veya mesajda yer alan hususlarla ilgili olarak herhangi bir işlem yapılmasının kesinlikle yasak olduğunu bildiririz. Eğer mesajın alıcısı veya alıcısına iletmekten sorumlu kişi değilseniz lütfen mesajı sisteminizden siliniz ve göndereni uyarınız. Gönderen ve Yatırım Finansman Menkul Değerler A.Ş., bu mesajın içerdiği bilgilerin doğruluğu, güncelliği ve eksiksiz olduğu konusunda bir garanti vermemektedir, içerik Yatırım Finansman Menkul Değerler A.Ş. tarafından her zaman değiştirilebilir. Bu e-posta yer alan bilgiler "Yatırım Finansman Menkul Değerler A.Ş." tarafından genel bilgilendirme amacı ile her türlü veri, yorum ve değerlendirmeler hazırlandığı tarih itibarıyla mevcut piyasa koşulları ve güvenilirliğine inanılan kaynaklara dayanılarak hazırlanmıştır. Bu kaynakların kullanılması nedeni ile ortaya çıkabilecek hatalardan Yatırım Finansman Menkul Değerler A.Ş. sorumlu değildir. Burada yer alan yatırım bilgi, yorum ve tavsiyeleri yatırım danışmanlığı kapsamında değildir. Yatırım danışmanlığı hizmeti, kişilerin risk ve getiri tercihleri dikkate alınarak kişiye özel sunulmaktadır. Burada yer alan ve hiçbir şekilde yönlendirici nitelikte olmayan içerik, yorum ve tavsiyeler ise genel nitelikte olup, yorum ve tavsiyede bulunanların kişisel görüşlerine dayanmaktadır. Bu tavsiyeler mali durumunuz ile risk ve getiri tercihlerinize uygun olmayabilir. Bu nedenle, sadece burada yer alan bilgilere dayanılarak yatırım kararı verilmesi beklentilerinize uygun sonuçlar doğurmayabilir. Bu e-posta içeriğinde yer alan çeşitli bilgi ve görüşlere dayanılarak yapılacak ileriye dönük yatırımlar ve ticari işlemlerin sonuçlarından ya da ortaya çıkabilecek zararlardan Yatırım Finansman Menkul Değerler A.Ş. sorumlu tutulamaz. Mesajın içeriğinden, iletilmesinden, alınmasından, saklanmasından, gizliliğinin korunamamasından, virüs içermesinden ve sisteminizde yaratabileceği zararlardan Yatırım Finansman Menkul Değerler A.Ş. sorumlu tutulamaz. Yatırım Finansman bu mesajın içeriği ve ekleri ile ilgili olarak hukuki açıdan herhangi bir sorumluluk kabul etmemektedir.

Levent Durusoy Genel Müdür Yrd. levent.durusoy@yf.com.tr +90 (212) 334 98 33

Strateji ve Yatırım Danışmanlığı Bölümü

Serhan Yenigün Müdür serhan.yenigun@yf.com.tr +90 (212) 334 98 44
Vahap Taştan Yönetmen Yrd. vahap.tastan@yf.com.tr +90 (212) 334 98 47
Onur Alkan Kıdemli Uzman onur.alkan@yf.com.tr +90 (212) 334 98 70

Araştırma Bölümü

Serhan Gök Müdür serhan.gok@yf.com.tr +90 (212) 334 98 39
Erol Gürcan Ekonomist erol.gurcan@yf.com.tr +90 (212) 317 98 47

Kurumsal Finansman Bölümü

Pervin Bakankuş Müdür pervin.bakankus@yf.com.tr +90 (212) 334 98 61

Hizmet Noktalarımız

Genel Müdürlük	+90 (212) 317 69 00	Merkez	+90 (212) 334 98 00
Antalya	+90 (242) 243 02 01	Ankara	+90 (312) 417 30 46
Bursa	+90 (224) 224 47 47	Caddebostan	+90 (216) 302 88 00
İzmir	+90 (232) 441 80 72	Samsun	+90 (362) 431 46 71
Ulus	+90 (212) 263 00 24		