



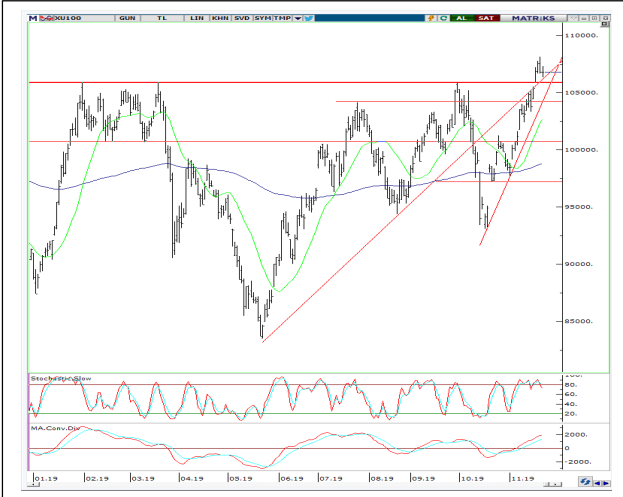
### VIOP-Endeks 30 Sözleşmesi:

Dün 132.650-133.750 bandında dalgalı hareket eden ve önceki günlere göre daha sakin bir seyir izleyen Aralık vadeli sözleşme %0.13 gibi sınırlı değer kaybı ile 133.300 seviyesinden kapandı.

Güne hafif pozitif başlamasını beklediğimiz sözleşmede 133.100 seviyesi ilk ara destek seviyesi olarak izlenebilir. Bu desteğinin üzerinde yaşanabilecek hareketlerde 134.200 ilk ara direnç konumunda olacaktır. Bu direncin aşılması halinde yükseliş eğiliminin bir miktar daha güç kazandığını görebiliriz. 134.200'ün aşılması durumunda ise 135.300 ve 135.850 seviyeleri üst dirençler olarak hedef alınabilir.

Sözleşmenin beklentimizin aksine 133.100 seviyesinin altına inmesi halinde ise gün içi açılmış UZUN pozisyonlarda ısrarcı olunmamalı. 131.700 seviyesi ise sonraki alt destek konumunda olacaktır.

<b>DESTEK</b>	<b>133.100</b>	<b>132.500</b>	<b>131.700</b>	
<b>DİRENÇ</b>	<b>134.200</b>	<b>135.300</b>	<b>135.850</b>	
<b>Stochastic</b>	<b>RSI</b>	<b>MFI</b>	<b>Momentum</b>	<b>MACD</b>
↓	↓	↓	↓	↑



### BIST 100:

Dün gün içinde dar bandta dalgalı bir seyir izleyen BIST 100 endeksi 20 puanlık çok sınırlı değişim ile 106.805 seviyesinden günü tamamladı.

Günlük grafiklerde kısa vadeli göstergelerde görülen güç kaybına rağmen gelen satışların gün içinde karşılanıyor olmasını olumlu bulduğumuz endekste 106.600 ara desteğinin üzerinde kalınmasını da olumlu buluyoruz. Güne hafif alıcılı başlamasını beklediğimiz endekste hisse bazlı hareketlerin öne çıktığı bir gün geçirilmesini bekliyoruz. 106.600'ü gün içi işlemlerde ilk destek seviyesi olarak takip edeceğiz. Bu seviyenin üzerinde gün içi açılacak pozisyonlar korunabilir. Gün içinde yaşanabilecek ataklarda ise 108.100'ü ilk direnç seviyesi olarak verebiliriz. Endeksin gün içinde 106.600 desteğinin altına sarkması halinde ise gün içi açılmış pozisyonlarda ısrarcı olunmamalı. 105.900 kısa vade de daha önemli destek seviyesi olarak izlenebilir.

<b>DESTEK</b>	<b>106.600</b>	<b>105.900</b>	<b>104.900</b>	
<b>DİRENÇ</b>	<b>108.100</b>	<b>109.200</b>	<b>110.500</b>	
<b>Stochastic</b>	<b>RSI</b>	<b>MFI</b>	<b>Momentum</b>	<b>MACD</b>
↓	↓	↓	↓	↑

### GÜNLÜK HİSSE ÖNERİLERİ

Hisse	ALIM Aralığı	SATIM Aralığı	Zarar KES
-	-	-	-
-	-	-	-
-	-	-	-
-	-	-	-
-	-	-	-

Aşırı-Satım (DESTEK) Bölgesinde Olanlar	Aşırı-Alım (DİRENÇ) Bölgesinde Olanlar	Kısa Vadeli AL Veren Hisseler	Hacim Artışı Olan Hisseler
CLEBI	EKGYO	MRDIN	ECZYT
ITTFH	RTALB	PRKME	ECILC
MAVI	CCOLA	MAKTK	ALGYO
MRDIN	BRISA	AKENR	SISE
	ARCLK	VAKBN	CRFSA

### HAFTALIK HİSSE ÖNERİLERİ\*

Öneri Tarihi	Hisse	ALIM Aralığı	SATIM Aralığı	Zarar KES	SON Fiyat	Değ. %
18.11.2019	EREGL	7.36-7.40	7.60-7.65	7.25	7.60	2.70%
18.11.2019	ALBRK	1.23-1.25	1.27-1.30	1.20	1.28	3.23%
18.11.2019	ODAS	1.52-1.54	1.57-1.60	1.19	1.57	2.61%
18.11.2019	YATAS	5.90-5.93	6.05-6.10	5.80	5.96	0.51%
-	-	-	-	-	-	-

\* Kırmızı ile boyalı olanlar Stoploss seviyesinde, Yeşil ile boyalı olanlar ise Satım Aralığında KAPATILMIŞTIR

\* Mavi ile Boyalı olanlar önerilen alım aralığının üzerinde açılması nedeniyle alınmadığını ifade etmektedir.



## Yatırım Finansman Menkul Değerler

Meclis-i Mebusan Cad. 81 Fındıklı 34427 Beyoğlu/İstanbul  
Tel: +90 (212) 317 69 00 Faks: +90 (212) 282 15 50 - 51

### **UYARI NOTU:**

Bu e-posta mesajı ve ekleri gönderildiği kişi ya da kuruma özeldir ve gizlidir. Hiçbir şekilde üçüncü kişilere açıklanamaz ya da yayınlanamaz. Yetkili alıcılardan biri değilseniz, bu mesajın herhangi bir şekilde ifşa edilmesi, kullanılması, kopyalanması, yayılması veya mesajda yer alan hususlarla ilgili olarak herhangi bir işlem yapılmasının kesinlikle yasak olduğunu bildiririz. Eğer mesajın alıcısı veya alıcısına iletmekten sorumlu kişi değilseniz lütfen mesajı sisteminizden siliniz ve göndereni uyarınız. Gönderen ve Yatırım Finansman Menkul Değerler A.Ş., bu mesajın içerdiği bilgilerin doğruluğu, güncelliği ve eksiksiz olduğu konusunda bir garanti vermemektedir, içerik Yatırım Finansman Menkul Değerler A.Ş. tarafından her zaman değiştirilebilir. Bu e-posta yer alan bilgiler "Yatırım Finansman Menkul Değerler A.Ş." tarafından genel bilgilendirme amacı ile her türlü veri, yorum ve değerlendirmeler hazırlandığı tarih itibarıyla mevcut piyasa koşulları ve güvenilirliğine inanılan kaynaklara dayanılarak hazırlanmıştır. Bu kaynakların kullanılması nedeni ile ortaya çıkabilecek hatalardan Yatırım Finansman Menkul Değerler A.Ş. sorumlu değildir. Burada yer alan yatırım bilgi, yorum ve tavsiyeleri yatırım danışmanlığı kapsamında değildir. Yatırım danışmanlığı hizmeti, kişilerin risk ve getiri tercihleri dikkate alınarak kişiye özel sunulmaktadır. Burada yer alan ve hiçbir şekilde yönlendirici nitelikte olmayan içerik, yorum ve tavsiyeler ise genel nitelikte olup, yorum ve tavsiyede bulunanların kişisel görüşlerine dayanmaktadır. Bu tavsiyeler mali durumunuz ile risk ve getiri tercihlerinize uygun olmayabilir. Bu nedenle, sadece burada yer alan bilgilere dayanarak yatırım kararı verilmesi beklentilerinize uygun sonuçlar doğurmayabilir. Bu e-posta içeriğinde yer alan çeşitli bilgi ve görüşlere dayanarak yapılacak ileriye dönük yatırımlar ve ticari işlemlerin sonuçlarından ya da ortaya çıkabilecek zararlardan Yatırım Finansman Menkul Değerler A.Ş. sorumlu tutulamaz. Mesajın içeriğinden, iletilmesinden, alınmasından, saklanmasından, gizliliğinin korunamamasından, virüs içermesinden ve sisteminizde yaratabileceği zararlardan Yatırım Finansman Menkul Değerler A.Ş. sorumlu tutulamaz. Yatırım Finansman bu mesajın içeriği ve ekleri ile ilgili olarak hukuki açıdan herhangi bir sorumluluk kabul etmemektedir. Teşekkür ederiz.

Levent Durusoy Genel Müdür Yrd. levent.durusoy@yf.com.tr +90 (212) 334 98 33

### **Araştırma Bölümü**

Serhan Gök Müdür serhan.gok@yf.com.tr +90 (212) 334 98 39  
Hilmi Yavaş Ekonomist hilmi.yavas@yf.com.tr +90 (212) 334 98 37

### **Yatırım Danışmanlığı Birimi**

Göksel Tekiner Müdür Yrd. goksel.tekiner@yf.com.tr +90 (212) 334 98 44  
Vahap Taştan Yönetmen Yrd. vahap.tastan@yf.com.tr +90 (212) 334 98 47  
Onur Alkan Uzman onur.alkan@yf.com.tr +90 (212) 334 98 70

### **Kurumsal Finansman Bölümü**

Pervin Bakankuş Müdür pervin.bakankus@yf.com.tr +90 (212) 334 98 61

### **Hizmet Noktalarımız**

Genel Müdürlük	+90 (212) 317 69 00	Merkez	+90 (212) 334 98 00
Antalya	+90 (242) 243 02 01	Ankara	+90 (312) 417 30 46
Caddebostan	+90 (216) 302 88 00	İzmir	+90 (232) 441 80 72
Samsun	+90 (362) 431 46 71	Ulus	+90 (212) 263 00 24
Bursa	+90 (224) 224 47 47		