

### BIST 100 Endeksi

ABD'de S&P500 Cuma günü kayıplarını telafi ederken küresel risk iştahı Fed sonrası denge arayışını koruyor. Asya piyasaları da pozitif fiyatlamada. İçeride açılış beklentimiz pozitif. Ajanda bugün sakin fakat hafta boyunca Fed Başkanlarının yapacağı açıklamalar önemli. ABD reel faizleri ise bir süre daha ana göstergemiz olabilir. Bugünkü hisse önerilerimizde OTKAR, EREGL, GARAN ve PGSUS yer almakta.

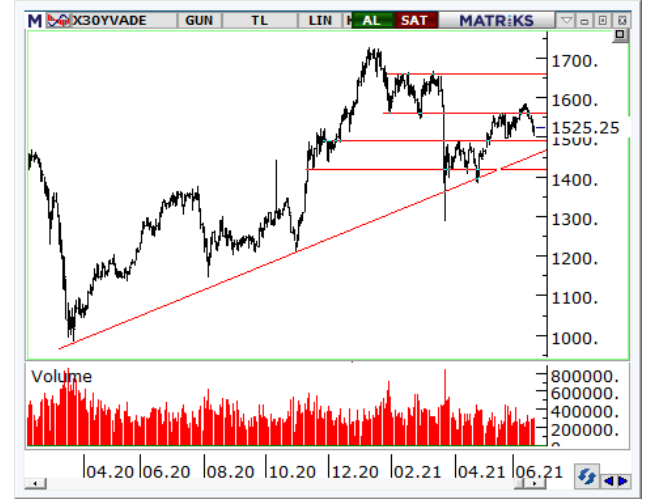
Dirençler	1395.00	1435.00	1465.00
Destekler	1375.00	132.00	1325.00



### VIOP-Endeks 30 Sözleşmesi (Aktif Kontrat)

Küresel piyasalarda yükselen risk iştahı dün açılışla birlikte Haziran vade kontratı da yukarı çekti. ABD vadeli ler yukarıda ve Asya piyasaları da yükselişte. 1545 direncine doğru yükselişin devam etmesi beklenebilir. 1490 ise ana destek olmak üzere öncesinde 1520 ara destek olarak öne çıkıyor.

Dirençler	1545.00	1560.00	1605.00
Destekler	1490.00	1445.00	1420.00



Günlük Hisse Önerileri			
Hisse	Alım Aralığı	Satım Aralığı	Zarar Kes
OTKAR	282.00 – 285.00	290.00 – 296.00	279.00
EREGL	18.10 – 18.30	18.50 – 18.80	17.95
GARAN	8.16 – 8.25	8.35 – 8.48	8.09
PGSUS	79.20 – 80.40	81.80 – 82.90	78.20

Aşırı Satım Bölgesi	Aşırı Alım Bölgesi	Kısa Vadeli Al Verenler	Hacim Artışı Olanlar
KOZAA	DOCO	CEMETS	KORDS
ODAS	ARDYZ	ALARK	DEVA
KRDMD	SOKM	DOAS	VESTL
BAGFS	MPARK	GOZDE	ECILC

Haftalık Hisse Önerileri						
Öneri Tarihi	Hisse	ALIM Aralığı	SATIM Aralığı	Zarar KES	KAPANIŞ / SON Fiyat	Değ. %
21.06.2021	CCOLA	78.30 – 79.40	80.90 – 82.00	77.60	77.60	-1.59
21.06.2021	MPARK	22.15 – 22.50	23.00 – 23.25	21.90	21.90	-1.79
21.06.2021	VESTL	28.80 – 29.10	29.60 – 30.10	28.50	30.04	3.59
21.06.2021	TMSN	16.40 – 16.60	16.94 – 17.26	16.25		

\*Mavi renkli öneriler alım aralığının dışında kalmıştır. \*Yeşil renkli öneriler kardaki pozisyonlardır. \*Kırmızı renkli öneriler stop seviyesinden kapanmıştır.

Günlük öneriler ilk yarım saat için geçerlidir. Sonrasında haber ve veri akışına göre piyasa koşulları çeşitlilik gösterebileceğinden önerilerin güncel durumlarını temsilcinize sorabilirsiniz. Haftalık öneriler ise haftanın ilk işlem günü için geçerlidir.

### Dolar/TL Kuru

Dolar/TL zirve tazelemeye devam ediyor. 8.80 seviyesini test eden kurda bu seviyeyi yakından takip edeceğiz. Bu seviye üzerinde kalınması halinde 8.95-9.00 bandı sonraki hedef olarak izlenebilir. Olası geri çekilmelerde ise 8.72 ilk destek olmak üzere 8.57'e düşüş devam edebilir.

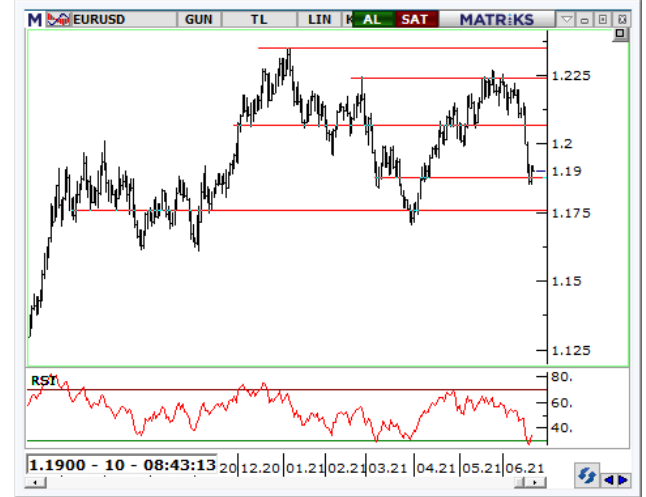
Dirençler	8.8000	8.8400	8.9500
Destekler	8.7200	8.6900	8.5700



### EUR/USD Paritesi

EUR/USD 2020 mart ayından gelen yükseliş trend kanalı içine girme çabası devam ediyor. Bunun için 200 günlük hareketli ortalama ve trend kanalı alt bandı 1.1940'ın üzerinde kapanışlar görülmesi gerek paritede bu hafta Fed başkanlarının açıklamaları etkili olacak. 1.1940 üzerinde 1.20-1.2050 bandı yeniden hedeflenebilir. Olası geri çekilmelerde ise 1.1850'i destek olarak izleyeceğiz.

Dirençler	1.1940	1.2000	1.2070
Destekler	1.1850	1.1800	1.1750



### Ons Altın (\$)

1790 – 1795 direnç bölgesine kadar yükselen ons altın ABD reel faizlerindeki son zirveden düşüşle birlikte önemli direncine geldi. 1795 aşılmadan yukarı hareketlerin geneli zayıf kalabilir. Bu nedenle yön yukarı döndü demek için erken. Bu hafta açıklama yapacak Fed Başkanlarının konuşmaları altın için de önemli olacak.

Dirençler	1795.00	1815.00	1840.00
Destekler	1765.00	1735.00	1690.00



**Yatırım Finansman Menkul Değerler**

Meclis-i Mebusan Cad. 81 Fındıklı 34427 Beyoğlu/İstanbul  
Tel: +90 (212) 317 69 00 Faks: +90 (212) 282 15 50 - 51

**UYARI NOTU:**

Bu e-posta mesajı ve ekleri gönderildiği kişi ya da kuruma özeldir ve gizlidir. Hiçbir şekilde üçüncü kişilere açıklanamaz ya da yayınlanamaz. Yetkili alıcılardan biri değilseniz, bu mesajın herhangi bir şekilde ifşa edilmesi, kullanılması, kopyalanması, yayılması veya mesajda yer alan hususlarla ilgili olarak herhangi bir işlem yapılmasının kesinlikle yasak olduğunu bildiririz. Eğer mesajın alıcısı veya alıcısına iletmekten sorumlu kişi değilseniz lütfen mesajı sisteminizden siliniz ve göndereni uyarınız. Gönderen ve Yatırım Finansman Menkul Değerler A.Ş., bu mesajın içerdiği bilgilerin doğruluğu, güncelliği ve eksiksiz olduğu konusunda bir garanti vermemektedir, içerik Yatırım Finansman Menkul Değerler A.Ş. tarafından her zaman değiştirilebilir. Bu e-posta yer alan bilgiler "Yatırım Finansman Menkul Değerler A.Ş." tarafından genel bilgilendirme amacı ile her türlü veri, yorum ve değerlendirmeler hazırlandığı tarih itibarıyla mevcut piyasa koşulları ve güvenilirliğine inanılan kaynaklara dayanılarak hazırlanmıştır. Bu kaynakların kullanılması nedeni ile ortaya çıkabilecek hatalardan Yatırım Finansman Menkul Değerler A.Ş. sorumlu değildir. Burada yer alan yatırım bilgi, yorum ve tavsiyeleri yatırım danışmanlığı kapsamında değildir. Yatırım danışmanlığı hizmeti, kişilerin risk ve getiri tercihleri dikkate alınarak kişiye özel sunulmaktadır. Burada yer alan ve hiçbir şekilde yönlendirici nitelikte olmayan içerik, yorum ve tavsiyeler ise genel nitelikte olup, yorum ve tavsiyede bulunanların kişisel görüşlerine dayanmaktadır. Bu tavsiyeler mali durumunuz ile risk ve getiri tercihlerinize uygun olmayabilir. Bu nedenle, sadece burada yer alan bilgilere dayanılarak yatırım kararı verilmesi beklentilerinize uygun sonuçlar doğurmayabilir. Bu e-posta içeriğinde yer alan çeşitli bilgi ve görüşlere dayanılarak yapılacak ileriye dönük yatırımlar ve ticari işlemlerin sonuçlarından ya da ortaya çıkabilecek zararlardan Yatırım Finansman Menkul Değerler A.Ş. sorumlu tutulamaz. Mesajın içeriğinden, iletilmesinden, alınmasından, saklanmasından, gizliliğinin korunamamasından, virüs içermesinden ve sisteminizde yaratabileceği zararlardan Yatırım Finansman Menkul Değerler A.Ş. sorumlu tutulamaz. Yatırım Finansman bu mesajın içeriği ve ekleri ile ilgili olarak hukuki açıdan herhangi bir sorumluluk kabul etmemektedir.

Levent Durusoy Genel Müdür Yrd. levent.durusoy@yf.com.tr +90 (212) 334 98 33

**Strateji ve Yatırım Danışmanlığı Bölümü**

Serhan Yenigün Müdür serhan.yenigun@yf.com.tr +90 (212) 334 98 44  
Vahap Taştan Yönetmen vahap.tastan@yf.com.tr +90 (212) 334 98 47  
Onur Alkan Kıdemli Uzman onur.alkan@yf.com.tr +90 (212) 334 98 70

**Araştırma Bölümü**

Serhan Gök Müdür serhan.gok@yf.com.tr +90 (212) 334 98 39  
Erol Gürcan Ekonomist erol.gurcan@yf.com.tr +90 (212) 317 98 47

**Kurumsal Finansman Bölümü**

Pervin Bakankuş Müdür pervin.bakankus@yf.com.tr +90 (212) 334 98 61

**Hizmet Noktalarımız**

Genel Müdürlük	+90 (212) 317 69 00	Merkez	+90 (212) 334 98 00
Antalya	+90 (242) 243 02 01	Ankara	+90 (312) 417 30 46
Bursa	+90 (224) 224 47 47	Caddebostan	+90 (216) 302 88 00
İzmir	+90 (232) 441 80 72	Samsun	+90 (362) 431 46 71
Ulus	+90 (212) 263 00 24		