

**BIST 100:**

Dün 101.800 – 102.000 direnci üzerinde kapanan BIST100 endeksinde dünkü tutunmayı da pozitif izledik. Buna karşın dışarıda satışlar hakim. Bu da içeride negatif bir açılışa neden olabilir.

Strateji olarak 102.000 – 103.500 arasında kısa vadede kar al tercihini koruyoruz ve şimdilik de 101.800'e stopu çekerek devam ediyoruz. 101.800 altındaki hareketlerde temkinli görüşe geçebiliriz.

Dirençler	102.800	103.500	104.600
Destekler	101.800	100.600	99.300



**VIOP-Endeks 30 Sözleşmesi:**

Dün 118.150 direncine kadar yükselen Haziran vade kontratta dışarıdaki satış baskısı nedeniyle güne satıcılar başlayabiliriz. Bu bölgeyi şimdilik long tarafta kar al için de değerlendirebiliriz. Direnci short tarafta değerlendirecekler için de 118.150'nin üzerini stop olarak düşünmeleri mümkün. Geri çekilmede ise 116.600 ilk destek olarak takip edilebilir. Long pozisyonlar için de bu bölgeyi stop olarak düşünebiliriz.

Dirençler	118.150	119.000	120.200
Destekler	116.600	116.000	114.150



Günlük Hisse Önerileri			
Hisse	Alım Aralığı	Satım Aralığı	Zarar Kes

Aşırı Satım Bölgesi	Aşırı Alım Bölgesi	Kısa Vadeli Al Verenler	Hacim Artışı Olanlar
TUPRS	TOASO	ISMEN	GUBRF
ENKAI	ALARK	KCHOL	ALARK
ALKIM	CCOLA	IPEKE	ISMEN
GARAN	BRISA	EREGL	VESTL

Haftalık Hisse Önerileri						
Öneri Tarihi	Hisse	ALIM Aralığı	SATIM Aralığı	Zarar KES	SON Fiyat	Değ. %
18.05.2020	TTKOM	7.45 – 7.52	7.65 – 7.70	7.35	7.47	
18.05.2020	AKSA	6.47 – 6.52	6.65 – 6.70	6.35	6.48	
18.05.2020	ALARK	4.78 – 4.83	4.90 – 4.95	4.72	4.91	1.66
18.05.2020	SOKM	11.00 – 11.10	11.25 – 11.35	10.85	11.03	

\*Mavi renkli öneriler alım aralığının dışında kalmıştır. \*Yeşil renkli öneriler kardaki pozisyonlardır. \*Kırmızı renkli öneriler stop seviyesinden kapanmıştır.

Günlük öneriler ilk yarım saat için geçerlidir. Sonrasında haber ve veri akışına göre piyasa koşulları çeşitlilik gösterebileceğinden önerilerin güncel durumlarını temsilcinize sorabilirsiniz. Haftalık öneriler ise haftanın ilk işlem günü için geçerlidir.

### Dolar/TL

Kurda yükseliş trend kanalı alt bandı üzerinde hareket etmeye devam ediyor. Dün TCMB faiz kararının beklentilere paralel 50 baz puan indirilmesi sonrası geri çekilme yaşayan kurda, 6,79 altında kalması halinde 6,75'e geri çekilme devam edebilir. Ardından 6,61 desteği takip edilebilir. Olası tepki yükselişlerinde ise 10 günlük hareketli ortalama 6,89 direncine ivmelenme görülebilir.

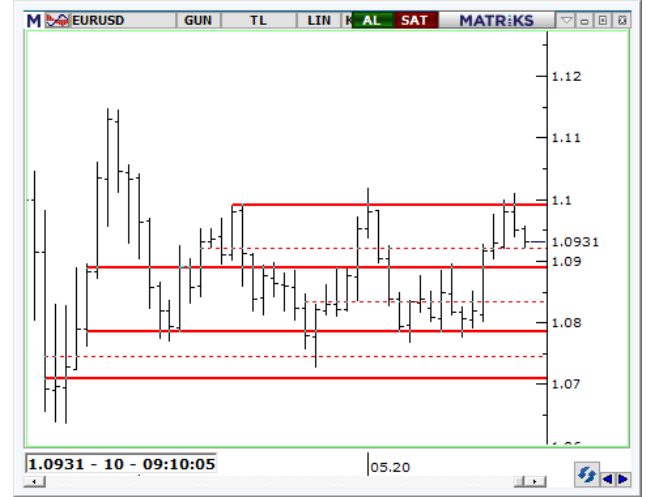
Dirençler	6.7950	6.8325	6.8760
Destekler	6.7470	6.6970	6.6200



### EUR/USD

EUR/USD 1,0950 desteği üzerinde tutunmayı başaramayıp geri çekildi. 1,0907'i ilk destek olarak takip edeceğimiz paritede 1,0870'e düşüş devam edebilir. Öğlen saatlerinde açıklanacak olan ECB toplantı tutanaklarının ayrıntıları belli oldukça parite üzerinde dalgalanma görülebilir. Bu durumda yukarı yönlü hareketlerin devamı halinde 1,0950'nin üzerinde yeniden kalınması halinde 1,1023'ü sonraki direnç olarak izleyeceğiz.

Dirençler	1.1000	1.1070	1.1250
Destekler	1.089	1.0785	1.0700



### Ons Altın

Ons altında 1729 – 1732 destek bölgesinin altını test etsek de kalıcılık sağlanabilmiş değil. Buna karşın gümüşün de düşüşünü göz ardı etmemek gerekiyor. 1730 altında kademeli olarak short tarafta değerlendirilebilir. Kısa vadede bu eşiğin kritik olduğu düşüncesindeyiz.

Dirençler	1750.0	1765.0	1780.0
Destekler	17300	1694	1675.0



**Yatırım Finansman Menkul Değerler**

Meclis-i Mebusan Cad. 81 Fındıklı 34427 Beyoğlu/İstanbul  
Tel: +90 (212) 317 69 00 Faks: +90 (212) 282 15 50 - 51

**UYARI NOTU:**

Bu e-posta mesajı ve ekleri gönderildiği kişi ya da kuruma özeldir ve gizlidir. Hiçbir şekilde üçüncü kişilere açıklanamaz ya da yayımlanamaz. Yetkili alıcılardan biri değilseniz, bu mesajın herhangi bir şekilde ifşa edilmesi, kullanılması, kopyalanması, yayılması veya mesajda yer alan hususlarla ilgili olarak herhangi bir işlem yapılmasının kesinlikle yasak olduğunu bildiririz. Eğer mesajın alıcısı veya alıcısına iletmekten sorumlu kişi değilseniz lütfen mesajı sisteminizden siliniz ve göndereni uyarınız. Gönderen ve Yatırım Finansman Menkul Değerler A.Ş., bu mesajın içerdiği bilgilerin doğruluğu, güncelliği ve eksiksiz olduğu konusunda bir garanti vermemektedir, içerik Yatırım Finansman Menkul Değerler A.Ş. tarafından her zaman değiştirilebilir. Bu e-posta yer alan bilgiler "Yatırım Finansman Menkul Değerler A.Ş." tarafından genel bilgilendirme amacı ile her türlü veri, yorum ve değerlendirmeler hazırlandığı tarih itibarıyla mevcut piyasa koşulları ve güvenilirliğine inanılan kaynaklara dayanılarak hazırlanmıştır. Bu kaynakların kullanılması nedeni ile ortaya çıkabilecek hatalardan Yatırım Finansman Menkul Değerler A.Ş. sorumlu değildir. Burada yer alan yatırım bilgi, yorum ve tavsiyeleri yatırım danışmanlığı kapsamında değildir. Yatırım danışmanlığı hizmeti, kişilerin risk ve getiri tercihleri dikkate alınarak kişiye özel sunulmaktadır. Burada yer alan ve hiçbir şekilde yönlendirici nitelikte olmayan içerik, yorum ve tavsiyeler ise genel nitelikte olup, yorum ve tavsiyede bulunanların kişisel görüşlerine dayanmaktadır. Bu tavsiyeler mali durumunuz ile risk ve getiri tercihlerinize uygun olmayabilir. Bu nedenle, sadece burada yer alan bilgilere dayanılarak yatırım kararı verilmesi beklentilerinize uygun sonuçlar doğurmayabilir. Bu e-posta içeriğinde yer alan çeşitli bilgi ve görüşlere dayanılarak yapılacak ileriye dönük yatırımlar ve ticari işlemlerin sonuçlarından ya da ortaya çıkabilecek zararlardan Yatırım Finansman Menkul Değerler A.Ş. sorumlu tutulamaz. Mesajın içeriğinden, iletilmesinden, alınmasından, saklanmasından, gizliliğinin korunamamasından, virüs içermesinden ve sisteminizde yaratabileceği zararlardan Yatırım Finansman Menkul Değerler A.Ş. sorumlu tutulamaz. Yatırım Finansman bu mesajın içeriği ve ekleri ile ilgili olarak hukuki açıdan herhangi bir sorumluluk kabul etmemektedir. Teşekkür ederiz.

Levent Durusoy Genel Müdür Yrd. levent.durusoy@yf.com.tr +90 (212) 334 98 33

**Strateji ve Yatırım Danışmanlığı Bölümü**

Serhan Yenigün Müdür serhan.yenigun@yf.com.tr +90 (212) 334 98 44  
Vahap Taştan Yönetmen Yrd. vahap.tastan@yf.com.tr +90 (212) 334 98 47  
Onur Alkan Uzman onur.alkan@yf.com.tr +90 (212) 334 98 70

**Araştırma Bölümü**

Serhan Gök Müdür serhan.gok@yf.com.tr +90 (212) 334 98 39

**Kurumsal Finansman Bölümü**

Pervin Bakankuş Müdür pervin.bakankus@yf.com.tr +90 (212) 334 98 61

**Hizmet Noktalarımız**

Genel Müdürlük	+90 (212) 317 69 00	Merkez	+90 (212) 334 98 00
Antalya	+90 (242) 243 02 01	Ankara	+90 (312) 417 30 46
Bursa	+90 (224) 224 47 47	Caddebostan	+90 (216) 302 88 00
İzmir	+90 (232) 441 80 72	Samsun	+90 (362) 431 46 71
Ulus	+90 (212) 263 00 24		