



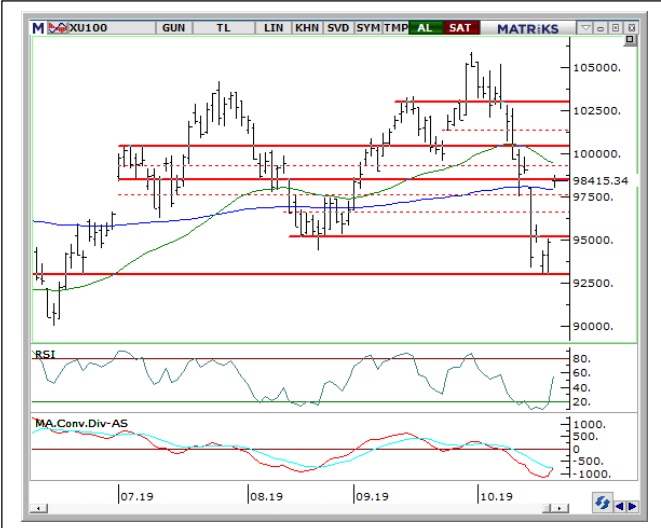
### VIOP-Endeks 30 Sözleşmesi:

Cuma günü hızlı bir yükselişle açılan vadeli kontratta açılış sonrası hareket yataya dönerken günü %3.64 yükselişle 122,275 seviyesinden kapattık.

Günü 122.300'deki direnç bölgesinde kapattık. Bu da yukarı hareketin devamı açısından büyük önemde bu seviyenin aşılması ve üzerinde kalıcılık sağlanması önemli olacaktır. Göstergelerde aşırı alımda olsak da volatilité yüksek. Sağlıklı bir sinyal için bugünü de geçirmek iyi olacaktır.

122.300 üzerindeki hareketlerde alım tarafı için stopu yukarı ve bu seviyelere taşımak makul olabilir. Direnç bölgesinde olduğumuzu ve olası kar satışı için de hazırlıklı olunması gerekiyor. Bu durumda yeni alım için bir sonraki destek olan 120.000'leri takip etmek ya da öncesinde 121.100'leri izlemek mümkün.

<b>DESTEK</b>	<b>121.100</b>	<b>120.000</b>	<b>118.500</b>	
<b>DİRENÇ</b>	<b>122.400</b>	<b>123.500</b>	<b>125.200</b>	
<b>Stochastic</b>	<b>RSI</b>	<b>MFI</b>	<b>Momentum</b>	<b>MACD</b>
↑	↑	↓	↑	↓



### BİST 100:

Cuma günü gapli yukarı açılan BİST100 endeksinde açılış sonrası sınırlı olsa yukarı hareket devam etti ve günü %3.71 yükselişle 98,415 seviyesinden kapatırken, hafta genelinde ise endeks %0.62 düşmüş oldu. Cuma günkü yükselişe karşın endeks haftalık kayıplarını telafi edebilmiş değil.

Suriye'de operasyona ara verilmesinin yarattığı sert yükselişle birlikte önemli bir direnç olan 98,500'e kadar hareket devam ederken, üzerinde kalıcılık sağlanabilmiş değil. Buna karşın pozitif hareketin devam etmesi endeksi bugün 99.300 direncine doğru taşıyabilir.

Olası bir geri çekilmeye 97.600'ü ilk destek olarak takip edebiliriz. 98.500 üzerindeki tutunma ise endeksin 99.300 kapısını açmasını sağlayacaktır.

<b>DESTEK</b>	<b>97.900</b>	<b>96.600</b>	<b>95.200</b>	
<b>DİRENÇ</b>	<b>98.500</b>	<b>99.300</b>	<b>100.150</b>	
<b>Stochastic</b>	<b>RSI</b>	<b>MFI</b>	<b>Momentum</b>	<b>MACD</b>
↑	↑	↓	↑	↓

### GÜNLÜK HİSSE ÖNERİLERİ

Hisse	ALIM Aralığı	SATIM Aralığı	Zarar KES
KARSN	1.12-1.13	1.15-1.16	1.10
SISE	4.42-4.43	4.47-4.48	4.39
TCELL	12.39-12.41	12.50-12.54	12.35
THYAO	11.53-11.55	11.63-11.68	11.45

Aşırı-Satım (DESTEK) Bölgesinde Olanlar	Aşırı-Alım (DİRENÇ) Bölgesinde Olanlar	Kısa Vadeli AL Veren Hisseler	Hacim Artışı Olan Hisseler
KOZAA	ALKIM	İPEKE	BRSAN
İPEKE		TKFEN	AKSA
TKFEN		ENKAI	AYGAZ
ALARK		VESBE	BAGFS
ALCAR		SAHOL	VAKBN

### HAFTALIK HİSSE ÖNERİLERİ\*

Öneri Tarihi	Hisse	ALIM Aralığı	SATIM Aralığı	Zarar KES	SON Fiyat	Değ. %
21.10.2019	KCHOL	18.31-18.32	18.67-18.75	18.20	18.31	
21.10.2019	TRKCM	2.94-2.95	2.99-3.00	2.90	2.94	
21.10.2019	DOAS	7.06-7.07	7.20-7.25	6.98	7.06	
21.10.2019	TTKOM	5.52-5.54	5.61-5.66	5.45	5.52	
21.10.2019	TRCAS	1.77-1.78	1.80-1.82	1.75	1.78	

\* Kırmızı ile boyalı olanlar Stoploss seviyesinde, Yeşil ile boyalı olanlar ise Satım Aralığında KAPATILMIŞTIR

\* Mavi ile Boyalı olanlar önerilen alım aralığının üzerinde açılması nedeniyle alınmadığını ifade etmektedir.



## Yatırım Finansman Menkul Değerler

Meclis-i Mebusan Cad. 81 Fındıklı 34427 Beyoğlu/İstanbul  
Tel: +90 (212) 317 69 00 Faks: +90 (212) 282 15 50 - 51

### **UYARI NOTU:**

Bu e-posta mesajı ve ekleri gönderildiği kişi ya da kuruma özeldir ve gizlidir. Hiçbir şekilde üçüncü kişilere açıklanamaz ya da yayınlanamaz. Yetkili alıcılardan biri değilseniz, bu mesajın herhangi bir şekilde ifşa edilmesi, kullanılması, kopyalanması, yayılması veya mesajda yer alan hususlarla ilgili olarak herhangi bir işlem yapılmasının kesinlikle yasak olduğunu bildiririz. Eğer mesajın alıcısı veya alıcısına iletmekten sorumlu kişi değilseniz lütfen mesajı sisteminizden siliniz ve göndereni uyarınız. Gönderen ve Yatırım Finansman Menkul Değerler A.Ş., bu mesajın içerdiği bilgilerin doğruluğu, güncelliği ve eksiksiz olduğu konusunda bir garanti vermemektedir, içerik Yatırım Finansman Menkul Değerler A.Ş. tarafından her zaman değiştirilebilir. Bu e-posta yer alan bilgiler "Yatırım Finansman Menkul Değerler A.Ş." tarafından genel bilgilendirme amacı ile her türlü veri, yorum ve değerlendirmeler hazırlandığı tarih itibarıyla mevcut piyasa koşulları ve güvenilirliğine inanılan kaynaklara dayanılarak hazırlanmıştır. Bu kaynakların kullanılması nedeni ile ortaya çıkabilecek hatalardan Yatırım Finansman Menkul Değerler A.Ş. sorumlu değildir. Burada yer alan yatırım bilgi, yorum ve tavsiyeleri yatırım danışmanlığı kapsamında değildir. Yatırım danışmanlığı hizmeti, kişilerin risk ve getiri tercihleri dikkate alınarak kişiye özel sunulmaktadır. Burada yer alan ve hiçbir şekilde yönlendirici nitelikte olmayan içerik, yorum ve tavsiyeler ise genel nitelikte olup, yorum ve tavsiyede bulunanların kişisel görüşlerine dayanmaktadır. Bu tavsiyeler mali durumunuz ile risk ve getiri tercihlerinize uygun olmayabilir. Bu nedenle, sadece burada yer alan bilgilere dayanılarak yatırım kararı verilmesi beklentilerinize uygun sonuçlar doğurmayabilir. Bu e-posta içeriğinde yer alan çeşitli bilgi ve görüşlere dayanılarak yapılacak ileriye dönük yatırımlar ve ticari işlemlerin sonuçlarından ya da ortaya çıkabilecek zararlardan Yatırım Finansman Menkul Değerler A.Ş. sorumlu tutulamaz. Mesajın içeriğinden, iletilmesinden, alınmasından, saklanmasından, gizliliğinin korunamamasından, virüs içermesinden ve sisteminizde yaratabileceği zararlardan Yatırım Finansman Menkul Değerler A.Ş. sorumlu tutulamaz. Yatırım Finansman bu mesajın içeriği ve ekleri ile ilgili olarak hukuki açıdan herhangi bir sorumluluk kabul etmemektedir. Teşekkür ederiz.

Levent Durusoy Genel Müdür Yrd. levent.durusoy@yf.com.tr +90 (212) 334 98 33

### **Araştırma Bölümü**

Serhan Gök Müdür serhan.gok@yf.com.tr +90 (212) 334 98 39  
Hilmi Yavaş Ekonomist hilmi.yavas@yf.com.tr +90 (212) 334 98 37

### **Yatırım Danışmanlığı Birimi**

Göksel Tekiner Müdür Yrd. goksel.tekiner@yf.com.tr +90 (212) 334 98 44  
Vahap Taştan Yönetmen Yrd. vahap.tastan@yf.com.tr +90 (212) 334 98 47  
Onur Alkan Uzman onur.alkan@yf.com.tr +90 (212) 334 98 70

### **Kurumsal Finansman Bölümü**

Pervin Bakankuş Müdür pervin.bakankus@yf.com.tr +90 (212) 334 98 61

### **Hizmet Noktalarımız**

Genel Müdürlük	+90 (212) 317 69 00	Merkez	+90 (212) 334 98 00
Antalya	+90 (242) 243 02 01	Ankara	+90 (312) 417 30 46
Caddebostan	+90 (216) 302 88 00	İzmir	+90 (232) 441 80 72
Samsun	+90 (362) 431 46 71	Ulus	+90 (212) 263 00 24
Bursa	+90 (224) 224 47 47		