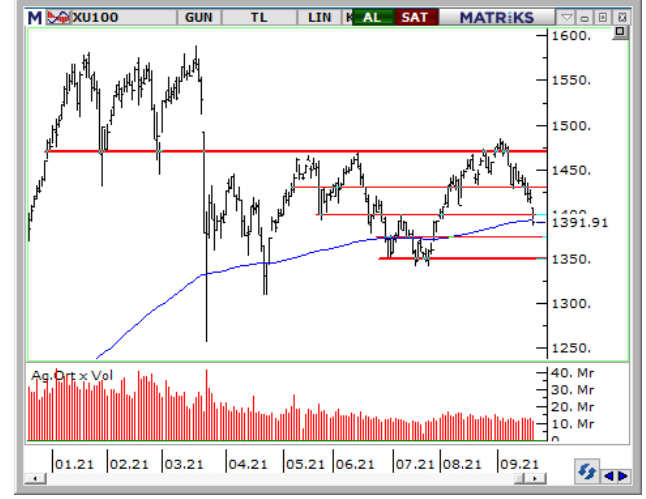


### BIST 100 Endeksi

Evergrande ve Fed endişesiyle dün sert düşen borsalar bu sabah satışları azaltmış durumda. S&P, Evergrande için temerrüt riskinin hala yüksek olduğunun altını çizirken JP Morgan'ın diplerden alım tavsiyesi bugün tepki alımıyla birlikte piyasaları rahatlatılabilir. 200 günlük ortalama etrafında kapanan BİST100 için bu bölgenin üzerine yerleşilmesi teknik olarak alım getirebilir. 1400 bölgesini ise ana direnç olarak takip edeceğiz. Açılış beklentimiz pozitif.

Dirençler	1400.00	1430.00	1445.00
Destekler	1386.00	1370.00	1330.00



### VIOP-Endeks 30 Sözleşmesi (Aktif Kontrat)

Ekim vade kontratta dünkü satışla birlikte 1530 direncinin altındaki hareket devam ediyor. 1490 bölgesini ana destek olarak takip edeceğiz. Açılış yukarı yönlü olabilir. 1530'u yükselişte ilk direnç olarak izleyeceğiz.

Dirençler	1530.00	1565.00	1585.00
Destekler	1490.00	1445.00	1420.00



Günlük Hisse Önerileri			
Hisse	Alım Aralığı	Satım Aralığı	Zarar Kes
THYAO	12.68 – 12.86	13.05 – 13.25	12.55
ENKAI	10.04 – 10.24	10.40 – 10.60	9.94
İNDES	6.18 – 6.28	6.38 – 6.45	6.12
İSGYO	1.85 – 1.88	1.92 – 1.94	1.83

Aşırı Satım Bölgesi	Aşırı Alım Bölgesi	Kısa Vadeli Al Verenler	Hacim Artışı Olanlar
ZOREN	THYAO	KERVIT	İSGYO
KRDMD	AKSA	MGROS	İNDES
ISCTR	KCHOL	TRGYO	VESTL
ECZYT	TAVHL	IHLGM	

Haftalık Hisse Önerileri						
Öneri Tarihi	Hisse	ALIM Aralığı	SATIM Aralığı	Zarar KES	KAPANIŞ / SON Fiyat	Değ. %
20.09.2021	PGSUS	69.40 – 70.90	72.50 – 73.50	68.50	69.10	-1.99
20.09.2021	TUPRS	107.10 – 108.70	111.00 – 112.50	105.70	107.50	-0.09
20.09.2021	KCHOL	23.10 – 23.50	24.00 – 24.40	22.90	23.10	-0.26
20.09.2021	ALARK	9.02 – 9.16	9.35 – 9.50	8.90	8.90	-1.33

\*Mavi renkli öneriler alım aralığının dışında kalmıştır. \*Yeşil renkli öneriler kardaki pozisyonlardır. \*Kırmızı renkli öneriler stop seviyesinden kapanmıştır.

Günlük öneriler ilk yarım saat için geçerlidir. Sonrasında haber ve veri akışına göre piyasa koşulları çeşitlilik gösterebileceğinden önerilerin güncel durumlarını temsilcinize sorabilirsiniz. Haftalık öneriler ise haftanın ilk işlem günü için geçerlidir.

### Dolar/TL Kuru

Dolar/TL dün en son temmuz ayı başlarında görülen 8.73 seviyesini test etti. Ancak bu seviye üzerinde tutunmayı başaramayan kur geri çekildi. 8.64 desteğini yakından takip edeceğimiz kurda, bu seviye altında kalınması halinde 10 günlük hareketli ortalama 8.5180'e düşüş hız kazanabilir. Olası yükselişlerde ise 8,73 üzerinde 8,80 yeniden hedeflenebilir.

Dirençler	8.6800	8.7300	8.8000
Destekler	8.6400	8.5180	8.4500



### EUR/USD Paritesi

EUR/USD dün bahsetmiş olduğumuz 1.17 desteğine kadar geri çekildi. Bu seviye üzerinde şu an tutunmayı başaran paritede 1.1753 direncini yakından takip edeceğiz. Bu seviyenin geçilmesi halinde 1.1790-1.18 bandına yükseliş hız kazanabilir. Olası geri çekilmelerde ise 1.17 desteği altında 1.1665'e düşüş devam edebilir.

Dirençler	1.1756	1.1790	1.1830
Destekler	1.1700	1.1665	1.1570



### Ons Altın (\$)

1765 – 1767 direnç bölgesini aşmakta zorlanan ons altın küresel piyasalardaki satışın azalmasıyla birlikte bugün dirençleri zorlayabilir. Faiz tarafı sakin. Bu da altının tepki alımına geçmesi için uygun ortam yaratabilir. Fed toplantısı bugün başlayacak ve karar ise yarın açıklanacak.

Dirençler	1765.00	1795.00	1815.00
Destekler	1750.00	1735.00	1690.00



**Yatırım Finansman Menkul Değerler**

Meclis-i Mebusan Cad. 81 Fındıklı 34427 Beyoğlu/İstanbul  
Tel: +90 (212) 317 69 00 Faks: +90 (212) 282 15 50 - 51

**UYARI NOTU:**

Bu e-posta mesajı ve ekleri gönderildiği kişi ya da kuruma özeldir ve gizlidir. Hiçbir şekilde üçüncü kişilere açıklanamaz ya da yayımlanamaz. Yetkili alıcılardan biri değilseniz, bu mesajın herhangi bir şekilde ifşa edilmesi, kullanılması, kopyalanması, yayılması veya mesajda yer alan hususlarla ilgili olarak herhangi bir işlem yapılmasının kesinlikle yasak olduğunu bildiririz. Eğer mesajın alıcısı veya alıcısına iletmekten sorumlu kişi değilseniz lütfen mesajı sisteminizden siliniz ve göndereni uyarınız. Gönderen ve Yatırım Finansman Menkul Değerler A.Ş., bu mesajın içerdiği bilgilerin doğruluğu, güncelliği ve eksiksiz olduğu konusunda bir garanti vermemektedir, içerik Yatırım Finansman Menkul Değerler A.Ş. tarafından her zaman değiştirilebilir. Bu e-posta yer alan bilgiler "Yatırım Finansman Menkul Değerler A.Ş." tarafından genel bilgilendirme amacı ile her türlü veri, yorum ve değerlendirmeler hazırlandığı tarih itibarıyla mevcut piyasa koşulları ve güvenilirliğine inanılan kaynaklara dayanılarak hazırlanmıştır. Bu kaynakların kullanılması nedeni ile ortaya çıkabilecek hatalardan Yatırım Finansman Menkul Değerler A.Ş. sorumlu değildir. Burada yer alan yatırım bilgi, yorum ve tavsiyeleri yatırım danışmanlığı kapsamında değildir. Yatırım danışmanlığı hizmeti, kişilerin risk ve getiri tercihleri dikkate alınarak kişiye özel sunulmaktadır. Burada yer alan ve hiçbir şekilde yönlendirici nitelikte olmayan içerik, yorum ve tavsiyeler ise genel nitelikte olup, yorum ve tavsiyede bulunanların kişisel görüşlerine dayanmaktadır. Bu tavsiyeler mali durumunuz ile risk ve getiri tercihlerinize uygun olmayabilir. Bu nedenle, sadece burada yer alan bilgilere dayanılarak yatırım kararı verilmesi beklentilerinize uygun sonuçlar doğurmayabilir. Bu e-posta içeriğinde yer alan çeşitli bilgi ve görüşlere dayanılarak yapılacak ileriye dönük yatırımlar ve ticari işlemlerin sonuçlarından ya da ortaya çıkabilecek zararlardan Yatırım Finansman Menkul Değerler A.Ş. sorumlu tutulamaz. Mesajın içeriğinden, iletilmesinden, alınmasından, saklanmasından, gizliliğinin korunamamasından, virüs içermesinden ve sisteminizde yaratabileceği zararlardan Yatırım Finansman Menkul Değerler A.Ş. sorumlu tutulamaz. Yatırım Finansman bu mesajın içeriği ve ekleri ile ilgili olarak hukuki açıdan herhangi bir sorumluluk kabul etmemektedir.

Levent Durusoy Genel Müdür Yrd. levent.durusoy@yf.com.tr +90 (212) 334 98 33

**Strateji ve Yatırım Danışmanlığı Bölümü**

Serhan Yenigün Müdür serhan.yenigun@yf.com.tr +90 (212) 334 98 44  
Vahap Taştan Yönetmen vahap.tastan@yf.com.tr +90 (212) 334 98 47  
Onur Alkan Kıdemli Uzman onur.alkan@yf.com.tr +90 (212) 334 98 70

**Araştırma Bölümü**

Serhan Gök Müdür serhan.gok@yf.com.tr +90 (212) 334 98 39  
Erol Gürcan Ekonomist erol.gurcan@yf.com.tr +90 (212) 317 98 47

**Hizmet Noktalarımız**

Genel Müdürlük	+90 (212) 317 69 00	Merkez	+90 (212) 334 98 00
Antalya	+90 (242) 243 02 01	Ankara	+90 (312) 417 30 46
Bursa	+90 (224) 224 47 47	Caddebostan	+90 (216) 302 88 00
İzmir	+90 (232) 441 80 72	Samsun	+90 (362) 431 46 71
Ulus	+90 (212) 263 00 24		