

### BIST 100 Endeksi

Küresel borsalar Fed kararı sonrası kayıplarını azaltmaya çalışırken S&P500 dün 4,220 üzerinde kapatmayı başardı. Vadeli tarafta bu sabah ABD borsaları pozitif. Reel faizler ABD’de yükselişini durdurdu. Bu nedenle Dolar lehine hareket yavaşlayabilir ve borsalarda tepki alımı görebiliriz. İçeride yatay bir açılış bekliyoruz fakat 1430 direncine doğru tepki alımı görebiliriz. Günlük önerilerimizde ise MPARK, TKFEN, TTRAK ve TAVHL yer almakta.

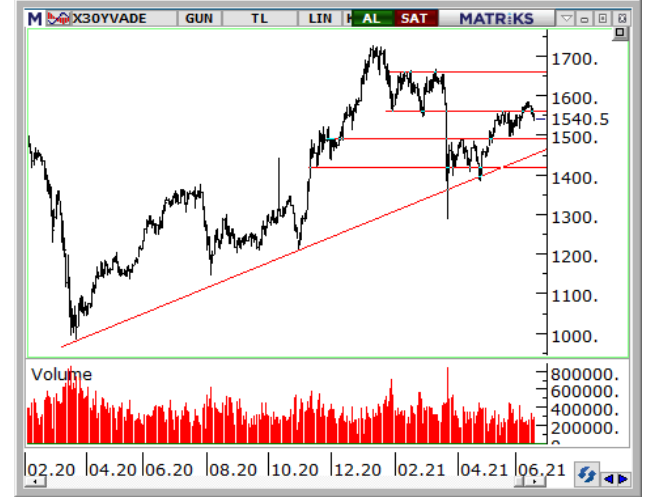
Dirençler	1430.00	1440.00	1465.00
Destekler	1400.00	1380.00	1350.00



### VIOP-Endeks 30 Sözleşmesi (Aktif Kontrat)

1540 ara desteği üzerinde kapatan Haziran vade kontratta açılış yatay yapabiliriz fakat küresel borsalar toparlanma eğiliminde. Bu da yükseliş isteği getirebilir. 1560’ı ilk direnç olarak izleyeceğiz. 1560 – 1570 üzeri hareketler ise kısa vadede sınırlı kalabilir.

Dirençler	1560.00	1605.00	1655.00
Destekler	1540.00	1520.00	1485.00



Günlük Hisse Önerileri			
Hisse	Alım Aralığı	Satım Aralığı	Zarar Kes
MPARK	21.90 – 22.10	22.70 – 23.10	21.60
TKFEN	15.00 – 15.20	15.40 – 15.70	14.90
TTRAK	172.9 – 173.5	177.0 – 188.0	171.0
TAVHL	27.76 – 27.96	28.40 – 28.60	27.40

Aşırı Satım Bölgesi	Aşırı Alım Bölgesi	Kısa Vadeli Al Verenler	Hacim Artışı Olanlar
BAGFS	TAVHL	BRSAN	MPARK
DEVA	SOKM	KONYA	TKFEN
TRGYO	BIMAS	KARTN	AKSA
PETKM	MAVI	YATAS	TAVHL

Haftalık Hisse Önerileri						
Öneri Tarihi	Hisse	ALIM Aralığı	SATIM Aralığı	Zarar KES	KAPANIŞ / SON Fiyat	Değ. %
14.06.2021	AKBNK	5.47 – 5.54	5.66 – 5.78	5.40	5.40	-1.82
14.06.2021	EREGL	19.06 – 19.30	19.80 – 20.20	18.80	18.93	-2.19
14.06.2021	KCHOL	19.20 – 19.54	19.90 – 20.30	19.06	19.06	-1.90
14.06.2021	TCELL	16.40 – 16.60	16.94 – 17.26	16.24	16.60	0.79

\*Mavi renkli öneriler alım aralığının dışında kalmıştır. \*Yeşil renkli öneriler kardaki pozisyonlardır. \*Kırmızı renkli öneriler stop seviyesinden kapanmıştır.

Günlük öneriler ilk yarım saat için geçerlidir. Sonrasında haber ve veri akışına göre piyasa koşulları çeşitlilik gösterebileceğinden önerilerin güncel durumlarını temsilcinize sorabilirsiniz. Haftalık öneriler ise haftanın ilk işlem günü için geçerlidir.

### Dolar/TL Kuru

Dolar/TL dün önemli direnç seviyesi 8.68'in üzerinde tutunması ile güçlü duruşunu korumaya devam ediyor. Saatlik grafiklerde oluşan flama formasyonu sonucu 8.80 – 8.84 bandı sonraki hedef olarak takip edilebilir. Olası geri çekilmelerde ise 8.69 ilk destek olmak üzere 8.64'e düşüş hız kazanabilir.

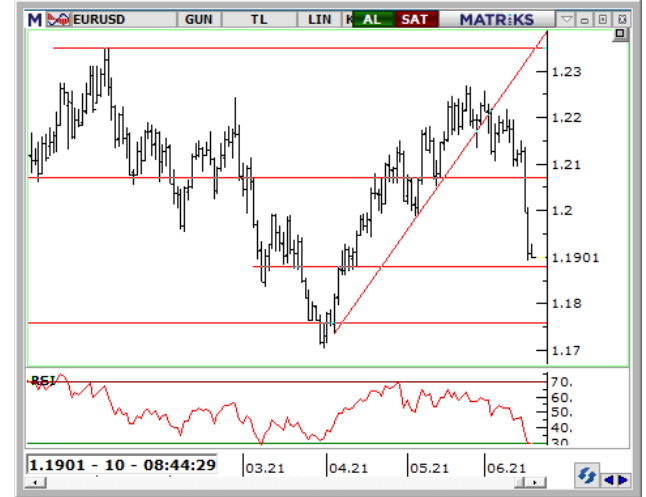
Dirençler	8.7700	8.8000	8.8400
Destekler	8.6900	8.6400	8.5800



### EUR/USD Paritesi

EUR/USD Fed'in açıklamaları ardından düşüğe geçen paritede zayıf görünüm devam ediyor. Mart 2020 tarihi itibariyle oluşan yükseliş trend kanalı alt bandı 1.1935 altında işlem gören paritede bu seviye üzerinde kalınmadığı sürece geri çekilmelerin devamı görülebilir. Bu durumda 1.1835'i bir sonraki destek olarak izleyeceğiz, Olası yükselişlerde ise 1.1935 üzerinde 1.20'ye yükseliş denemeleri görülebilir.

Dirençler	1.1935	1.2000	1.2070
Destekler	1.1880	1.1835	1.1750



### Ons Altın (\$)

Fed sonrası yükselen reel faizler 1795 desteğinin de altına geri çekilme getirdi. Reel faizlerin yükselişi durulsa da 1795 üzerine yerleşmeden alımlar zayıf kalabilir. Veri akışı bugün sakin. Bu nedenle ana göstere reel faizler olacak. Geri çekilmelerde ise 1765 destek olarak izlenebilir.

Dirençler	1795.00	1815.00	1840.00
Destekler	1765.00	1735.00	1690.00



**Yatırım Finansman Menkul Değerler**

Meclis-i Mebusan Cad. 81 Fındıklı 34427 Beyoğlu/İstanbul  
Tel: +90 (212) 317 69 00 Faks: +90 (212) 282 15 50 - 51

**UYARI NOTU:**

Bu e-posta mesajı ve ekleri gönderildiği kişi ya da kuruma özeldir ve gizlidir. Hiçbir şekilde üçüncü kişilere açıklanamaz ya da yayımlanamaz. Yetkili alıcılardan biri değilseniz, bu mesajın herhangi bir şekilde ifşa edilmesi, kullanılması, kopyalanması, yayılması veya mesajda yer alan hususlarla ilgili olarak herhangi bir işlem yapılmasının kesinlikle yasak olduğunu bildiririz. Eğer mesajın alıcısı veya alıcısına iletmekten sorumlu kişi değilseniz lütfen mesajı sisteminizden siliniz ve göndereni uyarınız. Gönderen ve Yatırım Finansman Menkul Değerler A.Ş., bu mesajın içerdiği bilgilerin doğruluğu, güncelliği ve eksiksiz olduğu konusunda bir garanti vermemektedir, içerik Yatırım Finansman Menkul Değerler A.Ş. tarafından her zaman değiştirilebilir. Bu e-posta yer alan bilgiler "Yatırım Finansman Menkul Değerler A.Ş." tarafından genel bilgilendirme amacı ile her türlü veri, yorum ve değerlendirmeler hazırlandığı tarih itibarıyla mevcut piyasa koşulları ve güvenilirliğine inanılan kaynaklara dayanılarak hazırlanmıştır. Bu kaynakların kullanılması nedeni ile ortaya çıkabilecek hatalardan Yatırım Finansman Menkul Değerler A.Ş. sorumlu değildir. Burada yer alan yatırım bilgi, yorum ve tavsiyeleri yatırım danışmanlığı kapsamında değildir. Yatırım danışmanlığı hizmeti, kişilerin risk ve getiri tercihleri dikkate alınarak kişiye özel sunulmaktadır. Burada yer alan ve hiçbir şekilde yönlendirici nitelikte olmayan içerik, yorum ve tavsiyeler ise genel nitelikte olup, yorum ve tavsiyede bulunanların kişisel görüşlerine dayanmaktadır. Bu tavsiyeler mali durumunuz ile risk ve getiri tercihlerinize uygun olmayabilir. Bu nedenle, sadece burada yer alan bilgilere dayanılarak yatırım kararı verilmesi beklentilerinize uygun sonuçlar doğurmayabilir. Bu e-posta içeriğinde yer alan çeşitli bilgi ve görüşlere dayanılarak yapılacak ileriye dönük yatırımlar ve ticari işlemlerin sonuçlarından ya da ortaya çıkabilecek zararlardan Yatırım Finansman Menkul Değerler A.Ş. sorumlu tutulamaz. Mesajın içeriğinden, iletilmesinden, alınmasından, saklanmasından, gizliliğinin korunamamasından, virüs içermesinden ve sisteminizde yaratabileceği zararlardan Yatırım Finansman Menkul Değerler A.Ş. sorumlu tutulamaz. Yatırım Finansman bu mesajın içeriği ve ekleri ile ilgili olarak hukuki açıdan herhangi bir sorumluluk kabul etmemektedir.

Levent Durusoy Genel Müdür Yrd. levent.durusoy@yf.com.tr +90 (212) 334 98 33

**Strateji ve Yatırım Danışmanlığı Bölümü**

Serhan Yenigün Müdür serhan.yenigun@yf.com.tr +90 (212) 334 98 44  
Vahap Taştan Yönetmen vahap.tastan@yf.com.tr +90 (212) 334 98 47  
Onur Alkan Kıdemli Uzman onur.alkan@yf.com.tr +90 (212) 334 98 70

**Araştırma Bölümü**

Serhan Gök Müdür serhan.gok@yf.com.tr +90 (212) 334 98 39  
Erol Gürcan Ekonomist erol.gurcan@yf.com.tr +90 (212) 317 98 47

**Kurumsal Finansman Bölümü**

Pervin Bakankuş Müdür pervin.bakankus@yf.com.tr +90 (212) 334 98 61

**Hizmet Noktalarımız**

Genel Müdürlük	+90 (212) 317 69 00	Merkez	+90 (212) 334 98 00
Antalya	+90 (242) 243 02 01	Ankara	+90 (312) 417 30 46
Bursa	+90 (224) 224 47 47	Caddebostan	+90 (216) 302 88 00
İzmir	+90 (232) 441 80 72	Samsun	+90 (362) 431 46 71
Ulus	+90 (212) 263 00 24		