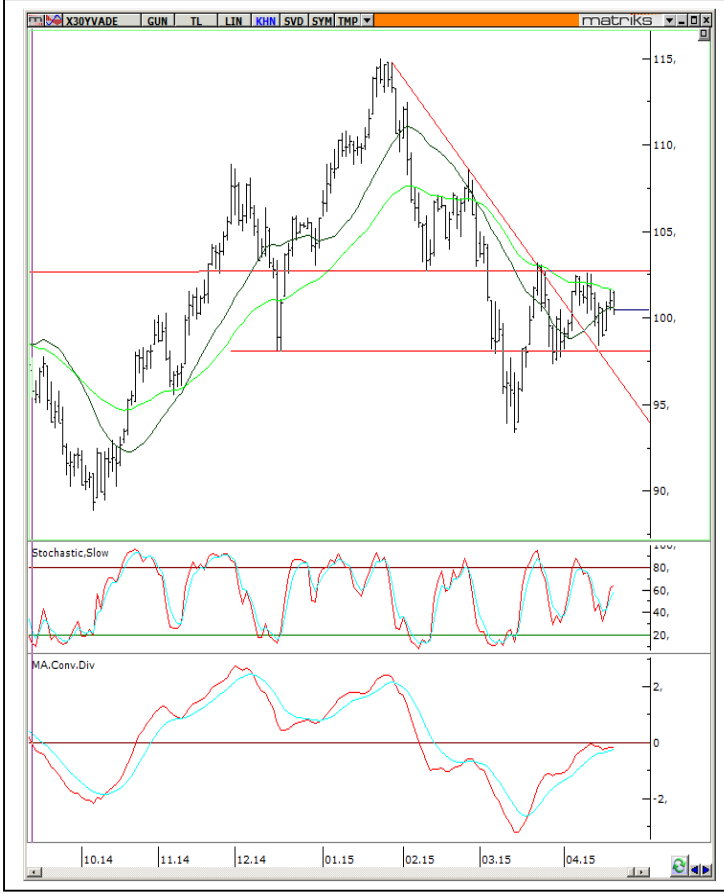


Teknik Bülten

21 Nisan 2015



BIST100: 82.302

Haftaya alıcılı başlanmasına rağmen 83.000 seviyesinin üzerinde tutunamayan endeks gün içinde etkili olan satışlar geriledi ve günü %0.17 oranında sınırlı değer kaybı ile 82.302 seviyesinde kapadı.

Güne yatay başlamasını beklediğimiz 82.100'ü gün içi işlemlerde ilk destek seviyesi olarak takip edeceğiz. Açılış sonrasında bu desteğin üzerinde kalınması halinde gün ortasına doğru tekrar 83.100 direncine yükseliş görebiliriz. Endekste gün içi yükseliş denemelerinin güç kazanabilmesi için ilk etapta bu seviye aşılmalı. Aksi halde zayıf ve dalgalı seyir etkisini sürdürecektir. 83.100'ün geçilmesi durumunda ise daha önemli direnç olarak takip ettiğimiz 83.750'e kadar yükseliş beklenebilir.

Endeksin açılış sonrasında 82.100'ün altında sarkması halinde ise gevşeme eğilimi etkisini arttırabileceğinden bu seviyenin üzerinde gün içi açılmış pozisyonlar kapatılmalı ve alt desteklerde denge arayışları beklenmeli.

Stochastic	Olumlu		
RSI	Olumlu		
Williams%R	Olumlu		
Momentum	Olumsuz		
MACD	AL		
DESTEK	82.100	81.600	81.200
DİRENÇ	83.100	83.750	84.600

GÜNLÜK HİSSE ÖNERİLERİ

Hisse	ALIM Aralığı	SATIM Aralığı	Zarar KES
THYAO	8.98-9.00	9.10-9.12	8.96
YAZIC	21.20-21.25	21.40-21.50	21.15
BİZİM	15.30-15.35	15.50-11.60	15.20

Aşırı-Satım (DESTEK) Bölgesinde Olanlar	Aşırı-Alım (DİRENÇ) Bölgesinde Olanlar	Kısa Vadeli AL Veren Hisseler	Hacim Artışı Olan Hisseler
NTHOL	SASA	BRISA	UYUM
ASUZU	ENKAI	RYSAS	SASA
AKSEN	ALGYO	BİZİM	ALKIM
-	-	AKSEN	KIPA
-	-	IZMDC	AKCNS

HAFTALIK HİSSE ÖNERİLERİ*

Öneri Tarihi	Hisse	ALIM Aralığı	SATIM Aralığı	Zarar KES	SON Fiyat	Değ. %
20.04.2015	BMEKS	2.08-2.09	2.16-2.17	2.05	2.05	-1,44%
20.04.2015	AKSEN	2.67-2.68	2.77-2.79	2.64	2.67	0.00

*Kırmızı ile boyalı olanlar Stoploss seviyesinde, Yeşil ile boyalı olanlar ise Satım Aralığında KAPATILMIŞTIR

**Yatırım Finansman Menkul Değerler**

Nispetiye Caddesi Akmerkez E-3 Blok Kat:4

Etiler / İstanbul

Tel: +90 (212) 317 69 00

Faks: +90 (212) 317 69 32

Bu e-posta mesajı ve ekleri gönderildiği kişi ya da kuruma özeldir ve gizlidir. Hiçbir şekilde üçüncü kişilere açıklanamaz ya da yayınlanamaz. Yetkili alıcılardan biri değilseniz, bu mesajın herhangi bir şekilde ifşa edilmesi, kullanılması, kopyalanması, yayılması veya mesajda yer alan hususlarla ilgili olarak herhangi bir işlem yapılmasının kesinlikle yasak olduğunu bildiririz. Eğer mesajın alıcısı veya alıcısına iletmekten sorumlu kişi değilseniz lütfen mesajı sisteminizden siliniz ve göndereni uyarınız. Gönderen ve Yatırım Finansman Menkul Değerler A.Ş., bu mesajın içerdiği bilgilerin doğruluğu, güncelliği ve eksiksiz olduğu konusunda bir garanti vermemektedir, içerik Yatırım Finansman Menkul Değerler A.Ş. tarafından her zaman değiştirilebilir. Bu e-posta yer alan bilgiler "Yatırım Finansman Menkul Değerler A.Ş." tarafından genel bilgilendirme amacı ile her türlü veri, yorum ve değerlendirmeler hazırlandığı tarih itibarıyla mevcut piyasa koşulları ve güvenilirliğine inanılan kaynaklara dayanılarak hazırlanmıştır. Bu kaynakların kullanılması nedeni ile ortaya çıkabilecek hatalardan Yatırım Finansman Menkul Değerler A.Ş. sorumlu değildir. Burada yer alan yatırım bilgi, yorum ve tavsiyeleri yatırım danışmanlığı kapsamında değildir. Yatırım danışmanlığı hizmeti, kişilerin risk ve getiri tercihleri dikkate alınarak kişiye özel sunulmaktadır. Burada yer alan ve hiçbir şekilde yönlendirici nitelikte olmayan içerik, yorum ve tavsiyeler ise genel nitelikte olup, yorum ve tavsiyede bulunanların kişisel görüşlerine dayanmaktadır. Bu tavsiyeler mali durumunuz ile risk ve getiri tercihlerinize uygun olmayabilir. Bu nedenle, sadece burada yer alan bilgilere dayanarak yatırım kararı verilmesi beklentilerinize uygun sonuçlar doğurmayabilir. Bu e-posta içeriğinde yer alan çeşitli bilgi ve görüşlere dayanılarak yapılacak ileriye dönük yatırımlar ve ticari işlemlerin sonuçlarından ya da ortaya çıkabilecek zararlardan Yatırım Finansman Menkul Değerler A.Ş. sorumlu tutulamaz. Mesajın içeriğinden, iletilmesinden, alınmasından, saklanmasından, gizliliğinin korunamamasından, virüs içermesinden ve sisteminizde yaratabileceği zararlardan Yatırım Finansman Menkul Değerler A.Ş. sorumlu tutulamaz. Yatırım Finansman bu mesajın içeriği ve ekleri ile ilgili olarak hukuki açıdan herhangi bir sorumluluk kabul etmemektedir. Teşekkür ederiz.

Emre Birkan	Genel Müdür Yardımcısı	emre.birkan@yf.com.tr	+90 (212) 317 69 00
-------------	------------------------	-----------------------	---------------------

Araştırma Bölümü

Zümrüt Can Ambarcı	Müdür	zumrut.ambarci@yf.com.tr	+90 (212) 317 69 35
--------------------	-------	--------------------------	---------------------

Levent Durusoy	Baş Ekonomist	levent.durusoy@yf.com.tr	+90 (212) 317 69 33
----------------	---------------	--------------------------	---------------------

Strateji Bölümü

Hakan Tezcan	Stratejist	hakan.tezcan@yf.com.tr	+90 (212) 334 98 59
Göksel Tekiner	Müdür Yardımcısı	goksel.tekiner@yf.com.tr	+90 (212) 334 98 44
Hüseyin Sert	Uzman	huseyin.sert@yf.com.tr	+90 (212) 334 98 47
Kemal Ozan Sayın	Uzman	ozan.sayin@yf.com.tr	+90 (212) 334 98 70

Kurumsal Finansman Bölümü

Pervin Bakankuş	Müdür	pervin.bakankus@yf.com.tr	+90 (212) 317 68 70
-----------------	-------	---------------------------	---------------------

Yurtiçi Satış ve Yatırım Danışmanlığı Bölümü

İnciser Deniz	Müdür	inciser.deniz@yf.com.tr	+90 (212) 317 68 85
---------------	-------	-------------------------	---------------------

Şubelerimiz

Akmerkez	+90 (212) 317 69 00	Merkez	+90 (212) 263 00 24
Adana	+90 (322) 458 77 55	Antalya	+90 (242) 243 02 01
Ankara	+90 (312) 417 30 46	Bakırköy	+90 (212) 543 05 04
Ataşehir	+90 (216) 386 74 00	Fındıklı	+90 (212) 334 98 00
Bursa	+90 (224) 224 47 47	Çiftelavuzlar	+90 (216) 302 88 00
İzmir	+90 (232) 441 80 72	Samsun	+90 (362) 431 46 71
Konya	+90 (332) 237 76 77	İzmit	+90 (262) 325 40 30