

### BIST 100 Endeksi

Küresel borsalarda Fed kararı sonrası satıcılı görünüm var. Bu da içeride baskı yaratabilir. 1430 – 1435 destek bölgesinde dün kapanış yapan BİST100 endeksinde bugün hafif satıcılı bir açılış yapabiliriz. Borsalar Fed kararı ardından gün içerisinde tepki alımı yapmak isteyebilir. ABD faizlerindeki gevşeme de bu nedenle önemli. Ayrıca içeride TCMB faiz kararı da iç piyasada ayrışmaya neden olabilir. Günlük önerilerimizde KOZAL, ENJSA, BIMAS ve GARAN yer almakta.

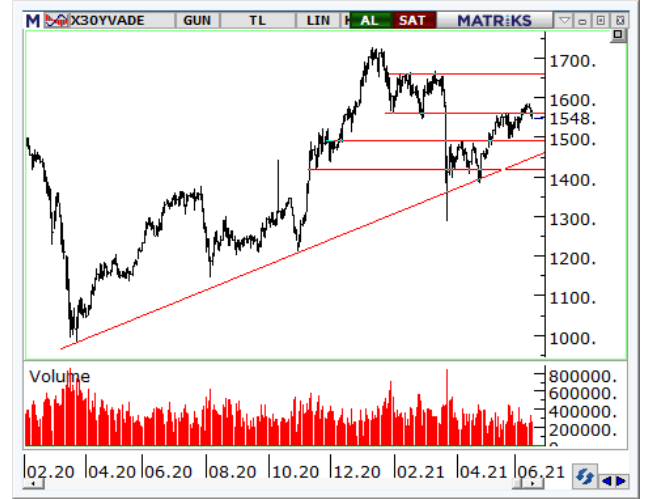
Dirençler	1445.00	1460.00	1490.00
Destekler	1419.00	1400.00	1370.00



### VIOP-Endeks 30 Sözleşmesi (Aktif Kontrat)

1560 desteğinin altına gerileyen Haziran vade kontratta bu desteğin altındaki hareketler long pozisyonlar için risk artırıyor. 1485 geri çekilmede bir sonraki destek olarak takip edilebilir. Açılış beklentimiz aşağı yönlü. Tepki alımlarının güçlenmesi için yeniden 1560 direncinin üzerine geçilmesi gerektiği görüşüdeyiz.

Dirençler	1560.00	1605.00	1655.00
Destekler	1540.00	1520.00	1485.00



Günlük Hisse Önerileri			
Hisse	Alım Aralığı	Satım Aralığı	Zarar Kes
KOZAL	125.40 – 126.70	128.10 – 131.00	124.50
ENJSA	10.23 – 10.35	10.50 – 10.70	10.15
BIMAS	64.30 – 64.95	66.70 – 66.90	63.60
GARAN	8.24 – 8.34	8.54 – 8.70	8.15

Aşırı Satım Bölgesi	Aşırı Alım Bölgesi	Kısa Vadeli Al Verenler	Hacim Artışı Olanlar
BRSAN	BIMAS	EGGUB	ULKER
DEVA	EKGYO	GOZDE	SOKM
YATAS	ARDYZ	MGROS	GOZDE
BAGFS	TCELL	ENJSA	GSDHO

Haftalık Hisse Önerileri						
Öneri Tarihi	Hisse	ALIM Aralığı	SATIM Aralığı	Zarar KES	KAPANIŞ / SON Fiyat	Değ. %
14.06.2021	AKBNK	5.47 – 5.54	5.66 – 5.78	5.40	5.40	-1.82
14.06.2021	EREGL	19.06 – 19.30	19.80 – 20.20	18.80	18.93	-1.51
14.06.2021	KCHOL	19.20 – 19.54	19.90 – 20.30	19.06	19.06	-1.90
14.06.2021	TCELL	16.40 – 16.60	16.94 – 17.26	16.24	16.60	0.48

\*Mavi renkli öneriler alım aralığının dışında kalmıştır. \*Yeşil renkli öneriler kardaki pozisyonlardır. \*Kırmızı renkli öneriler stop seviyesinden kapanmıştır.

Günlük öneriler ilk yarım saat için geçerlidir. Sonrasında haber ve veri akışına göre piyasa koşulları çeşitlilik gösterebileceğinden önerilerin güncel durumlarını temsilcinize sorabilirsiniz. Haftalık öneriler ise haftanın ilk işlem günü için geçerlidir.

### Dolar/TL Kuru

Dolar/TL dün akşam Fed faiz kararı sonrası yapılan açıklamalar sonrası yükseliş kaydetti. 8.63 direncini yakından takip edeceğimiz kurda, bu seviye üzerinde kalınması halinde yükseliş trend kanalı alt bandı 8.73'e yükseliş devam edebilir. Olası geri çekilmelerde ise 8.57 ilk destek olmak üzere 8.50'ye düşüş hız kazanabilir.

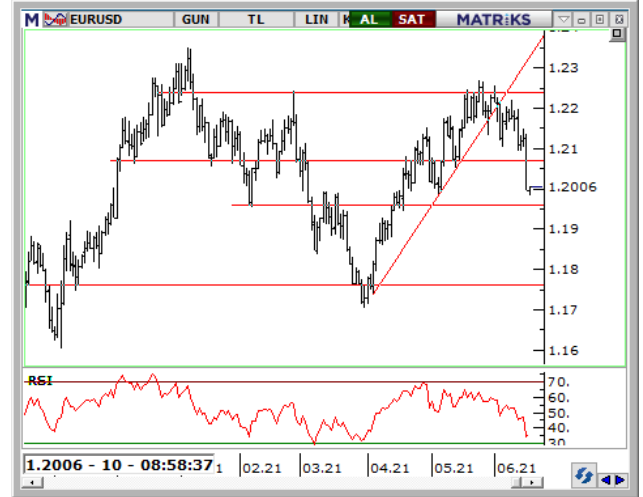
Dirençler	8.6300	8.6800	8.7300
Destekler	8.5700	8.5000	8.4200



### EUR/USD Paritesi

EUR/USD Fed'den gelen şahin yorumlar ile beraber dün 1.1995'e kadar geri çekildi. Zayıf görünümün bir süre devam edeceği paritede 1.20'i direnç olarak izleyeceğiz. Bu seviye üzerinde kalınması halinde 1.2060 sonraki hedef olarak izlenilebilir. Olası geri çekilmelerde ise mart 2020 itibariyle oluşan yükseliş trend kanalı alt bandı 1.1930 desteğini yakından takip edeceğiz..

Dirençler	1.2000	1.2060	1.2182
Destekler	1.1970	1.1930	1.1880



### Ons Altın (\$)

Fed kararı sonrası ons altında satış baskısı görünürken 1795 – 1815 destekleri üzerinde tutunma var. ABD faizleri dün 10 yıllık tarafta %1.6'yı gördü. Bugün sınırlı da olsa faizlerde gevşeme olurken devamı halinde altında 1840 direncine doğru hareket yapabilir.

Dirençler	1840.00	1875.00	1910.00
Destekler	1815.00	1795.00	1750.00



**Yatırım Finansman Menkul Değerler**

Meclis-i Mebusan Cad. 81 Fındıklı 34427 Beyoğlu/İstanbul  
Tel: +90 (212) 317 69 00 Faks: +90 (212) 282 15 50 - 51

**UYARI NOTU:**

Bu e-posta mesajı ve ekleri gönderildiği kişi ya da kuruma özeldir ve gizlidir. Hiçbir şekilde üçüncü kişilere açıklanamaz ya da yayınlanamaz. Yetkili alıcılardan biri değilseniz, bu mesajın herhangi bir şekilde ifşa edilmesi, kullanılması, kopyalanması, yayılması veya mesajda yer alan hususlarla ilgili olarak herhangi bir işlem yapılmasının kesinlikle yasak olduğunu bildiririz. Eğer mesajın alıcısı veya alıcısına iletmekten sorumlu kişi değilseniz lütfen mesajı sisteminizden siliniz ve göndereni uyarınız. Gönderen ve Yatırım Finansman Menkul Değerler A.Ş., bu mesajın içerdiği bilgilerin doğruluğu, güncelliği ve eksiksiz olduğu konusunda bir garanti vermemektedir, içerik Yatırım Finansman Menkul Değerler A.Ş. tarafından her zaman değiştirilebilir. Bu e-posta yer alan bilgiler "Yatırım Finansman Menkul Değerler A.Ş." tarafından genel bilgilendirme amacı ile her türlü veri, yorum ve değerlendirmeler hazırlandığı tarih itibarıyla mevcut piyasa koşulları ve güvenilirliğine inanılan kaynaklara dayanılarak hazırlanmıştır. Bu kaynakların kullanılması nedeni ile ortaya çıkabilecek hatalardan Yatırım Finansman Menkul Değerler A.Ş. sorumlu değildir. Burada yer alan yatırım bilgi, yorum ve tavsiyeleri yatırım danışmanlığı kapsamında değildir. Yatırım danışmanlığı hizmeti, kişilerin risk ve getiri tercihleri dikkate alınarak kişiye özel sunulmaktadır. Burada yer alan ve hiçbir şekilde yönlendirici nitelikte olmayan içerik, yorum ve tavsiyeler ise genel nitelikte olup, yorum ve tavsiyede bulunanların kişisel görüşlerine dayanmaktadır. Bu tavsiyeler mali durumunuz ile risk ve getiri tercihlerinize uygun olmayabilir. Bu nedenle, sadece burada yer alan bilgilere dayanılarak yatırım kararı verilmesi beklentilerinize uygun sonuçlar doğurmayabilir. Bu e-posta içeriğinde yer alan çeşitli bilgi ve görüşlere dayanılarak yapılacak ileriye dönük yatırımlar ve ticari işlemlerin sonuçlarından ya da ortaya çıkabilecek zararlardan Yatırım Finansman Menkul Değerler A.Ş. sorumlu tutulamaz. Mesajın içeriğinden, iletilmesinden, alınmasından, saklanmasından, gizliliğinin korunamamasından, virüs içermesinden ve sisteminizde yaratabileceği zararlardan Yatırım Finansman Menkul Değerler A.Ş. sorumlu tutulamaz. Yatırım Finansman bu mesajın içeriği ve ekleri ile ilgili olarak hukuki açıdan herhangi bir sorumluluk kabul etmemektedir.

Levent Durusoy Genel Müdür Yrd. levent.durusoy@yf.com.tr +90 (212) 334 98 33

**Strateji ve Yatırım Danışmanlığı Bölümü**

Serhan Yenigün Müdür serhan.yenigun@yf.com.tr +90 (212) 334 98 44  
Vahap Taştan Yönetmen vahap.tastan@yf.com.tr +90 (212) 334 98 47  
Onur Alkan Kıdemli Uzman onur.alkan@yf.com.tr +90 (212) 334 98 70

**Araştırma Bölümü**

Serhan Gök Müdür serhan.gok@yf.com.tr +90 (212) 334 98 39  
Erol Gürcan Ekonomist erol.gurcan@yf.com.tr +90 (212) 317 98 47

**Kurumsal Finansman Bölümü**

Pervin Bakankuş Müdür pervin.bakankus@yf.com.tr +90 (212) 334 98 61

**Hizmet Noktalarımız**

Genel Müdürlük	+90 (212) 317 69 00	Merkez	+90 (212) 334 98 00
Antalya	+90 (242) 243 02 01	Ankara	+90 (312) 417 30 46
Bursa	+90 (224) 224 47 47	Caddebostan	+90 (216) 302 88 00
İzmir	+90 (232) 441 80 72	Samsun	+90 (362) 431 46 71
Ulus	+90 (212) 263 00 24		