

BIST 100 Endeksi

ABD borsalarının kapalı olacağı haftanın ilk işlem gününde risk iştahına dengeli başlıyoruz. Asya piyasaları Çin'den gelen faiz indirimi ile yükselişte fakat Çin'de büyüme endişeleri risk yaratabilecek düzeyde. İçeride bu çerçevede dengeli yatay bir açılış bekliyoruz. Teknik olarak 2070 – 2075 direncini aşmaya çalışan endeks için yukarı hareketin devamında 2087 ve 2100 direnci izlenebilir. Geri çekilmede ise 2050 ve 2020 destekleri öne çıkmakta.

Günlük hisse önerilerimiz: ENKAI, AEFES, SELEC, BRISA

Haftalık hisse önerilerimiz: EKGYO, GUBRF, ODAS, ISFIN

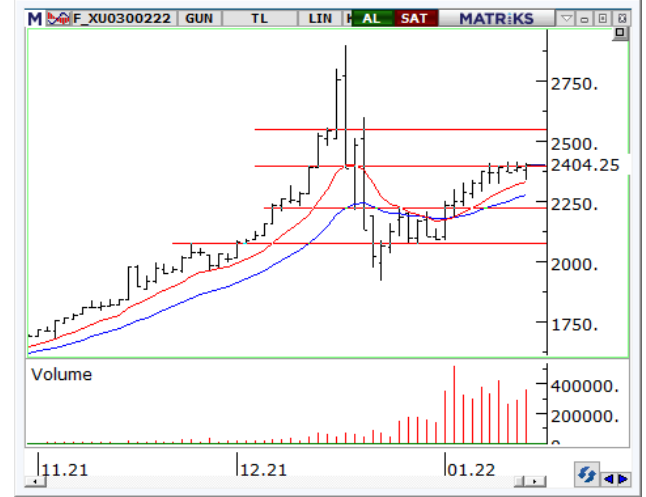
| | | | |
|-----------|------|------|------|
| Dirençler | 2075 | 2100 | 2160 |
| Destekler | 2050 | 2020 | 1994 |



VIOP-Endeks 30 Sözleşmesi (Aktif Kontrat)

2400 direncini aşmaya çalışan Şubat vade kontratta bir süredir bu bölgede zorlanma dikkat çekiyor. 2400 üzerine yerleşilmesi teknik olarak önemli. Ana ortalamalar yukarı hareketini koruyor. Olası geri çekilmede 2360 desteğini izleyeceğiz. Açılışı dengeli yapabiliriz.

| | | | |
|-----------|------|------|------|
| Dirençler | 2400 | 2500 | 2550 |
| Destekler | 2360 | 2270 | 2225 |



| Günlük Hisse Önerileri | | | |
|------------------------|---------------|---------------|-----------|
| Hisse | ALIM Aralığı | SATIM Aralığı | Zarar KES |
| ENKAI | 14.97 - 15.15 | 15.35 - 15.70 | 14.84 |
| AEFES | 29.30 - 29.80 | 30.20 - 30.80 | 29.10 |
| SELEC | 12.65 - 12.82 | 13.00 - 13.30 | 12.50 |
| BRISA | 30.20 - 30.60 | 31.10 - 31.60 | 29.90 |

| Aşırı Satım Bölgesi | Aşırı Alım Bölgesi | Kısa Vadeli Al Verenler | Hacim Artışı Olanlar |
|---------------------|--------------------|-------------------------|----------------------|
| LOGO | CCOLA | CEMAS | BASGZ |
| BRYAT | INDES | AGHOL | ISFIN |
| RTALB | SAHOL | KERVTV | EKGYO |
| GESAN | TURSG | AKSA | ISGYO |

| Haftalık Hisse Önerileri | | | | | | |
|--------------------------|-------|---------------|---------------|-----------|---------------------|--------|
| Öneri Tarihi | Hisse | ALIM Aralığı | SATIM Aralığı | Zarar KES | KAPANIŞ / SON Fiyat | Değ. % |
| 17.01.2022 | EKGYO | 2.41 - 2.45 | 2.50 - 2.55 | 2.38 | 2.43 | |
| 17.01.2022 | GUBRF | 82.10 - 83.50 | 85.50 - 86.50 | 81.10 | 82.90 | |
| 17.01.2022 | ODAS | 1.40 - 1.42 | 1.45 - 1.47 | 1.38 | 1.41 | |
| 17.01.2022 | ISFIN | 3.37 - 3.42 | 3.50 - 3.55 | 3.33 | 3.40 | |

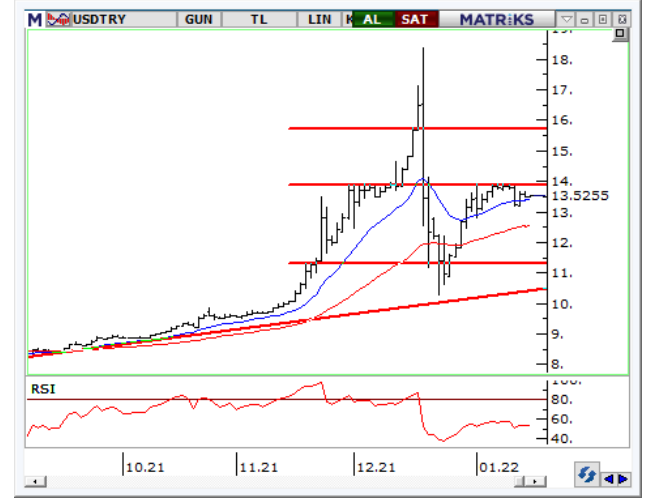
*Mavi renkli öneriler alım aralığının dışında kalmıştır. *Yeşil renkli öneriler kardaki pozisyonlardır. *Kırmızı renkli öneriler stop seviyesinden kapanmıştır.

Günlük öneriler ilk yarım saat için geçerlidir. Sonrasında haber ve veri akışına göre piyasa koşulları çeşitlilik gösterebileceğinden önerilerin güncel durumlarını temsilcinize sorabilirsiniz. Haftalık öneriler ise haftanın ilk işlem günü için geçerlidir.

Dolar/TL Kuru

Dolar/TL 10 günlük hareketli ortalama 13.61 altında işlem görmeye devam ediyor. Bu seviyenin üzerinde kalınmadığı takdirde 13.12'ye geri çekilme devam edebilir. Olası yükselişlerde 13.61 üzerinde 13.95-14.00 bandı yeniden hedeflenebilir.

| | | | |
|-----------|--------|--------|--------|
| Dirençler | 13.610 | 13.950 | 14.300 |
| Destekler | 13.120 | 13.000 | 12.300 |



EUR/USD Paritesi

EUR/USD geçtiğimiz hafta yükseliş trend kanalı üst bandı üzerinde işlem görmesine rağmen yeniden trend kanalı içini girdi. 1.1420'yi direnç olarak izleyeceğimiz paritede, bu seviye üzerinde kalınması halinde yeniden 1.1481 hedeflenebilir. Olası geri çekilmelerde 1.1380 ilk destek olmak üzere 1.1338'e düşüş hız kazanabilir.

| | | | |
|-----------|--------|--------|--------|
| Dirençler | 1.1420 | 1.1481 | 1.1530 |
| Destekler | 1.1380 | 1.1338 | 1.1290 |



Ons Altın (\$)

1827 – 1830 direnç bandından dönen ons altında ABD'de 10 yıllık tahvil faizinin %1.8'lere kadar yükselmesiyle yukarı harekette zayıf kalıyor. 1810 desteği üzerindeki tutunması olumlu olsa da yukarı potansiyel şu aşamada zayıf kalabilir. 1827 direnç bölgesi üzerinde ise yükseliş hız kazanabilir.

| | | | |
|-----------|---------|---------|---------|
| Dirençler | 1827.00 | 1835.00 | 1850.00 |
| Destekler | 1810.00 | 1795.00 | 1783.00 |



Yatırım Finansman Menkul Değerler

Meclis-i Mebusan Cad. 81 Fındıklı 34427 Beyoğlu/İstanbul
Tel: +90 (212) 317 69 00 Faks: +90 (212) 282 15 50 - 51

UYARI NOTU:

Bu e-posta mesajı ve ekleri gönderildiği kişi ya da kuruma özeldir ve gizlidir. Hiçbir şekilde üçüncü kişilere açıklanamaz ya da yayımlanamaz. Yetkili alıcılardan biri değilseniz, bu mesajın herhangi bir şekilde ifşa edilmesi, kullanılması, kopyalanması, yayılması veya mesajda yer alan hususlarla ilgili olarak herhangi bir işlem yapılmasının kesinlikle yasak olduğunu bildiririz. Eğer mesajın alıcısı veya alıcısına iletmekten sorumlu kişi değilseniz lütfen mesajı sisteminizden siliniz ve göndereni uyarınız. Gönderen ve Yatırım Finansman Menkul Değerler A.Ş., bu mesajın içerdiği bilgilerin doğruluğu, güncelliği ve eksiksiz olduğu konusunda bir garanti vermemektedir, içerik Yatırım Finansman Menkul Değerler A.Ş. tarafından her zaman değiştirilebilir. Bu e-posta yer alan bilgiler "Yatırım Finansman Menkul Değerler A.Ş." tarafından genel bilgilendirme amacı ile her türlü veri, yorum ve değerlendirmeler hazırlandığı tarih itibarıyla mevcut piyasa koşulları ve güvenilirliğine inanılan kaynaklara dayanılarak hazırlanmıştır. Bu kaynakların kullanılması nedeni ile ortaya çıkabilecek hatalardan Yatırım Finansman Menkul Değerler A.Ş. sorumlu değildir. Burada yer alan yatırım bilgi, yorum ve tavsiyeleri yatırım danışmanlığı kapsamında değildir. Yatırım danışmanlığı hizmeti, kişilerin risk ve getiri tercihleri dikkate alınarak kişiye özel sunulmaktadır. Burada yer alan ve hiçbir şekilde yönlendirici nitelikte olmayan içerik, yorum ve tavsiyeler ise genel nitelikte olup, yorum ve tavsiyede bulunanların kişisel görüşlerine dayanmaktadır. Bu tavsiyeler mali durumunuz ile risk ve getiri tercihlerinize uygun olmayabilir. Bu nedenle, sadece burada yer alan bilgilere dayanılarak yatırım kararı verilmesi beklentilerinize uygun sonuçlar doğurmayabilir. Bu e-posta içeriğinde yer alan çeşitli bilgi ve görüşlere dayanılarak yapılacak ileriye dönük yatırımlar ve ticari işlemlerin sonuçlarından ya da ortaya çıkabilecek zararlardan Yatırım Finansman Menkul Değerler A.Ş. sorumlu tutulamaz. Mesajın içeriğinden, iletilmesinden, alınmasından, saklanmasından, gizliliğinin korunamamasından, virüs içermesinden ve sisteminizde yaratabileceği zararlardan Yatırım Finansman Menkul Değerler A.Ş. sorumlu tutulamaz. Yatırım Finansman bu mesajın içeriği ve ekleri ile ilgili olarak hukuki açıdan herhangi bir sorumluluk kabul etmemektedir.

Levent Durusoy Genel Müdür Yrd. levent.durusoy@yf.com.tr +90 (212) 334 98 33

Strateji ve Yatırım Danışmanlığı Bölümü

Serhan Yenigün Müdür serhan.yenigun@yf.com.tr +90 (212) 334 98 44
Vahap Taştan Yönetmen vahap.tastan@yf.com.tr +90 (212) 334 98 47
Onur Alkan Kıdemli Uzman onur.alkan@yf.com.tr +90 (212) 334 98 70

Araştırma Bölümü

Serhat Kaya Birim Müdürü serhat.kaya@yf.com.tr +90 (212) 334 98 36
Erol Gürcan Ekonomist erol.gurcan@yf.com.tr +90 (212) 317 98 47

Hizmet Noktalarımız

| | | | |
|----------------|---------------------|-----------------------|---------------------|
| Genel Müdürlük | +90 (212) 317 69 00 | Merkez | +90 (212) 334 98 00 |
| Antalya | +90 (242) 243 02 01 | Ankara | +90 (312) 417 30 46 |
| Bursa | +90 (224) 224 47 47 | Caddebostan | +90 (216) 302 88 00 |
| İzmir | +90 (232) 441 80 72 | Samsun | +90 (362) 431 46 71 |
| Ulus | +90 (212) 263 00 24 | Bodrum İrtibat Bürosu | +90 (252) 999 14 04 |