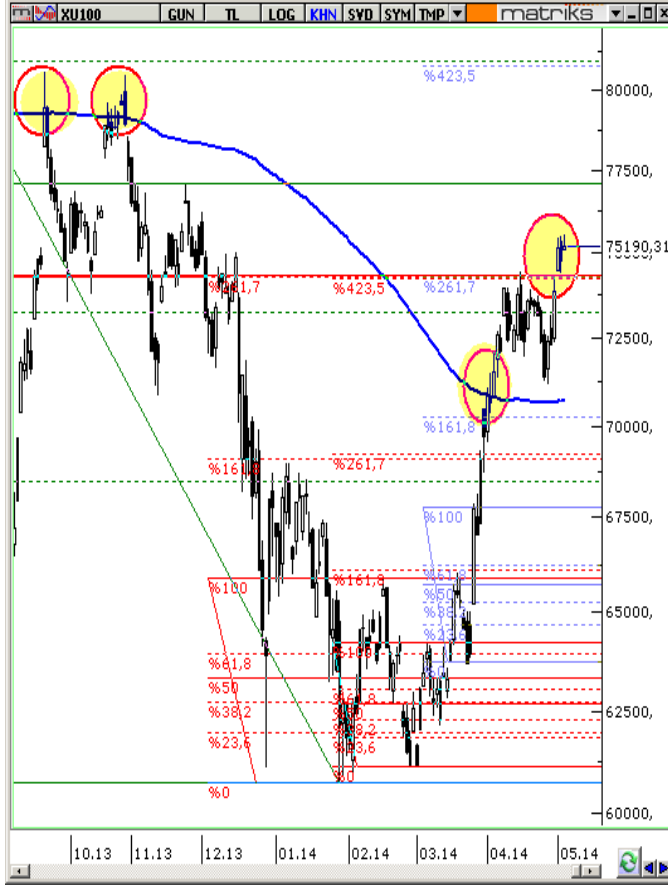


## Teknik Bülten

7 Mayıs 2014

**BIST100: 75.190**

Güne yükselişle başlayan BIST100 endeksi gün boyunca dar bir bantta hareket ederek %0.57 oranında değer kazandı.

Önceki günkü kayıplarını telafi eden endeksin bugün satıcı açılışının ardından 74.400 desteğini takip ediyor olacağız. Söz konusu seviyenin son iki haftadır direnç ve destek rollerini değişimli olarak oynuyor olması nedeniyle "kritik" önemde olduğunu düşünüyoruz.

Endeksin bu desteğinde tutunmaya devam etmesi halinde yeni bir tepki yükselişi deneyebileceğini, kırılması halinde ise satışların derinleşebileceğini tahmin ediyoruz.

Stochastic	Olumsuz		
RSI	Olumlu		
Williams%R	Olumlu		
Momentum	Olumlu		
MACD	AL		
DESTEK	74.800	74.400	73.800
DİRENÇ	75.200	75.700	76.100

## Günlük Hisse Önerileri

Hisse	ALIM Aralığı	SATIM Aralığı	Zarar KES
ENKAI	6.43-6.45	6.48-6.52	6.42
TKFEN	5.53-5.55	5.60-5.62	5.50

Aşırı-Satım (DESTEK) Bölgesinde Olanlar	Aşırı-Alım (DİRENÇ) Bölgesinde Olanlar	Kısa Vadeli AL Veren Hisseler	Hacim Artışı Olan Hisseler
VKGYO	CIMSA	HLGYO	TMSN
	SODA		BİZİM
	TEKST		FREGL
			GSRAY
			AKFEN

## HAFTALIK HİSSE ÖNERİLERİ\*

Öneri Tarihi	Hisse	ALIM Aralığı	SATIM Aralığı	Zarar KES	SON Fiyat	Değ. %
05 May	BIMAS	49.00	49.60-49.80	48.30	49.00	0.20
05 May	COLLA	50.00	50.50-50.75	49.50	50.05	0.40
05 May	DOHOL	0.72	0.75-0.77	0.70	0.73	1.39

\*Kırmızı ile boyalı olanlar Stoploss seviyesinde, Yeşil ile boyalı olanlar ise Satım Aralığında KAPATILMIŞTIR

**Yatırım Finansman Menkul Değerler**

Nispetiye Caddesi Akmerkez E-3 Blok Kat:4

Etiler / İstanbul

Tel: +90 (212) 317 69 00

Faks: +90 (212) 317 69 32

Bu e-posta mesajı ve ekleri gönderildiği kişi ya da kuruma özeldir ve gizlidir. Hiçbir şekilde üçüncü kişilere açıklanamaz ya da yayınlanamaz. Yetkili alıcılardan biri değilseniz, bu mesajın herhangi bir şekilde ifşa edilmesi, kullanılması, kopyalanması, yayılması veya mesajda yer alan hususlarla ilgili olarak herhangi bir işlem yapılmasının kesinlikle yasak olduğunu bildiririz. Eğer mesajın alıcısı veya alıcısına iletmekten sorumlu kişi değilseniz lütfen mesajı sisteminizden siliniz ve göndereni uyarınız. Gönderen ve Yatırım Finansman Menkul Değerler A.Ş. bu mesajın içerdiği bilgilerin doğruluğu, güncelliği ve eksiksiz olduğu konusunda bir garanti vermemektedir. Bu e-posta yer alan bilgiler "Yatırım Finansman Menkul Değerler A.Ş." tarafından genel bilgilendirme amacı ile hazırlanmıştır. Burada yer alan yorum ve tavsiyeler, herhangi bir yatırım aracının alım-satım önerisi ya da getiri vaadi olarak yorumlanmamalıdır. Bu görüşler mali durumunuz ile risk ve getiri tercihlerinize uygun olmayabilir. Bu nedenle, sadece burada yer alan bilgilere dayanarak yatırım kararı verilmesi beklentilerinize uygun sonuçlar doğurmayabilir. Bu e-posta içeriğinde yer alan çeşitli bilgi ve görüşlere dayanılarak yapılacak ileriye dönük yatırımlar ve ticari işlemlerin sonuçlarından ya da ortaya çıkabilecek zararlardan Yatırım Finansman Menkul Değerler A.Ş. sorumlu tutulamaz. Mesajın içeriğinden, iletilmesinden, alınmasından, saklanmasından, gizliliğinin korunamamasından, virüs içermesinden ve sisteminizde yaratabileceği zararlardan Yatırım Finansman Menkul Değerler A.Ş. sorumlu tutulamaz. Yatırım Finansman bu mesajın içeriği ve ekleri ile ilgili olarak hukuki açıdan herhangi bir sorumluluk kabul etmemektedir. Teşekkür ederiz.

Emre Birkan Genel Müdür Yardımcısı emre.birkan@yf.com.tr +90 (212) 317 69 00

**Araştırma Bölümü**

Zümrüt Can Ambarcı Müdür zumrut.ambarci@yf.com.tr +90 (212) 317 69 35

Levent Durusoy Baş Ekonomist levent.durusoy@yf.com.tr +90 (212) 317 69 33

**Strateji Bölümü**

Hakan Tezcan Stratejist hakan.tezcan@yf.com.tr +90 (212) 334 98 59

Göksel Tekiner Müdür Yardımcısı goksel.tekiner@yf.com.tr +90 (212) 334 98 44

Hüseyin Sert Uzman Yrd. huseyin.sert@yf.com.tr +90 (212) 334 98 47

**Kurumsal Finansman Bölümü**

Pervin Bakankuş Müdür pervin.bakankus@yf.com.tr +90 (212) 317 68 70

**Türev Ürünleri Bölümü**

Oya Altıngözlü Pekel Müdür oya.pekel@yf.com.tr +90 (212) 317 68 62

**Şubelerimiz**

Akmerkez	+90 (212) 317 69 00	Merkez	+90 (212) 263 00 24
Adana	+90 (322) 458 77 55	Ankara – Çankaya	+90 (312) 438 14 37
Ankara – Kızılay	+90 (312) 417 30 46	Antalya	+90 (242) 243 02 01
Ataşehir	+90 (216) 386 74 00	Bakırköy	+90 (212) 543 05 04
Bursa	+90 (224) 224 47 47	Fındıklı	+90 (212) 334 98 00
İzmir	+90 (232) 441 80 72	Çiftelavuzlar	+90 (216) 302 88 00
Konya	+90 (332) 237 76 77	Samsun	+90 (362) 431 46 71
İzmit	+90 (262) 325 40 30		