

**BIST 100:**

Geçtiğimiz günlerde yükselen kanalın altında kapatan BIST100 endeksi yeniden 120.000 denemesini yapsa da başarılı olamadı. Bu bölgede bir miktar zorlanma görüyoruz. Dışarıyı karışık seyreitse de bugün yeniden 118.000 üzeri denemeler görebiliriz. 120.000 hala kısa vadede kar al için ya da pozisyon azaltmak için düşünülebilir. 116.200 ise kritik destek olmaya devam edecek.

Dirençler	118.600	119.400	120.500
Destekler	117.400	116.200	114.700

**VIOP-Endeks 30 Sözleşmesi:**

135.950 direnç bölgesine takılan Ağustos vade kontratta bu seviye üzerine yerleşmeden pozisyon artırılmasını şimdilik önermiyoruz. Hatta 136.000 üzerinde long pozisyonlar için kar al da düşünülebilir. Yeniden üzerine yerleşmeden yukarı potansiyel şu dönemde zayıf. Dışarıda da risk iştahı bu tür bir kırılmayı desteklemiyor. Short tarafta önerimiz yok fakat 134.750'nin altına geçecek olursak düşünülebilir.

Dirençler	135.950	136.300	137,600
Destekler	134.750	133.000	131.900

**Günlük Hisse Önerileri**

Hisse	Alım Aralığı	Satım Aralığı	Zarar Kes
ENKAI	6.07 – 6.13	6.20 – 6.30	6.02
BIZIM	20.10 – 20.30	20.80 – 21.00	19.80
KORDS	12.30 – 12.44	12.60 – 12.80	12.18
CEMETS	8.62 – 8.72	8.82 – 8.90	8.54

Aşırı Satım Bölgesi	Aşırı Alım Bölgesi	Kısa Vadeli Al Verenler	Hacim Artışı Olanlar
PGSUS	TTRAK	ENKAI	BIZIM
AKSA	ARCLK	RYGYO	ANHYT
GARAN	AKGRT	ECZYT	TMSN
COLLA	OZKGY	ECILC	HLGYO

**Haftalık Hisse Önerileri**

Öneri Tarihi	Hisse	ALIM Aralığı	SATIM Aralığı	Zarar KES	KAPANIŞ / SON Fiyat	Değ. %
13.07.2020	EREGL	8.60 – 8.70	8.92 – 9.10	8.50	9.02	3.68
13.07.2020	ULKER	25.30 – 25.70	26.50 – 27.00	25.10	26.60	3.91
13.07.2020	IPEKE	13.95 – 14.20	14.50 – 14.80	13.82	13.99	-0.78
13.07.2020	OTKAR	156.50 – 158.50	161.00 – 163.00	155.00	161	2.55

\*Mavi renkli öneriler alım aralığının dışında kalmıştır. \*Yeşil renkli öneriler kardaki pozisyonlardır. \*Kırmızı renkli öneriler stop seviyesinden kapanmıştır.

Günlük öneriler ilk yarım saat için geçerlidir. Sonrasında haber ve veri akışına göre piyasa koşulları çeşitlilik gösterebileceğinden önerilerin güncel durumlarını temsilcinize sorabilirsiniz. Haftalık öneriler ise haftanın ilk işlem günü için geçerlidir.

### Dolar/TL

Dolar/TL yatay seyrine devam ediyor. 22 günlük hareketli ortalama 6,8560'ı destek olarak takip edeceğimiz kurda, bu seviyenin altında kalınması halinde 6,8250'e geri çekilme devam edebilir. Yukarı yönlü hareketlerde ise artık 6,87 seviyesini direnç olarak takip edeceğiz. Bu seviyenin üzerinde kalınması halinde ise 6,91-6,92 bandı sonraki hedef olarak izlenebilir.

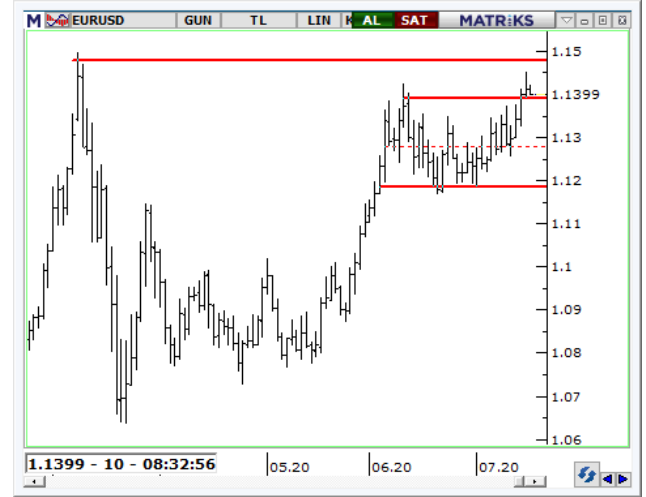
Dirençler	6.8650	6.9000	6.9200
Destekler	6.8400	6.810	6.7000



### EUR/USD

EURUSD dün daha önce bahsetmiş olduğumuz 1,1424 direncini geçerek 1,1453'e kadar yükseliş kaydetti. Ancak bu seviye üzerinde tutunamayan parite de geri çekilme görüldü. An itibariyle 1,14'den işlem gören Eur/Dolar'da direncin üzerinde kalınması halinde 1,15 sonraki hedef olarak izlenebilir. Olası geri çekilmelerde ise 1,1372 destek olarak takip edeceğiz.

Dirençler	1.1450	1.1500	1.1570
Destekler	1.1372	1.1270	1.1200



### Ons Altın

ABD'de gerileyen reel faizler 1790 üzerine ons altını taşıdı. Ana yükselen kanalın da devam ediyor olması long tarafı güçlendiriyor. 1790 ve 1765 kritik destek bölgeleri artık. Bu seviyelerin altına geçilmediği sürece şimdilik short önerimiz bulunmuyor. Teknik olarak ayrıca zirve bölgesinde 3 defa zorlanma var. Bunu da yükseliş trendi üzerinde yorulma olarak nitelendirmek mümkün.

Dirençler	1813.0	1818.0	1850.0
Destekler	1790.0	1765.0	1744.0



**Yatırım Finansman Menkul Değerler**

Meclis-i Mebusan Cad. 81 Fındıklı 34427 Beyoğlu/İstanbul  
Tel: +90 (212) 317 69 00 Faks: +90 (212) 282 15 50 - 51

**UYARI NOTU:**

Bu e-posta mesajı ve ekleri gönderildiği kişi ya da kuruma özeldir ve gizlidir. Hiçbir şekilde üçüncü kişilere açıklanamaz ya da yayınlanamaz. Yetkili alıcılardan biri değilseniz, bu mesajın herhangi bir şekilde ifşa edilmesi, kullanılması, kopyalanması, yayılması veya mesajda yer alan hususlarla ilgili olarak herhangi bir işlem yapılmasının kesinlikle yasak olduğunu bildiririz. Eğer mesajın alıcısı veya alıcısına iletmekten sorumlu kişi değilseniz lütfen mesajı sisteminizden siliniz ve göndereni uyarınız. Gönderen ve Yatırım Finansman Menkul Değerler A.Ş., bu mesajın içerdiği bilgilerin doğruluğu, güncelliği ve eksiksiz olduğu konusunda bir garanti vermemektedir, içerik Yatırım Finansman Menkul Değerler A.Ş. tarafından her zaman değiştirilebilir. Bu e-posta yer alan bilgiler "Yatırım Finansman Menkul Değerler A.Ş." tarafından genel bilgilendirme amacı ile her türlü veri, yorum ve değerlendirmeler hazırlandığı tarih itibarıyla mevcut piyasa koşulları ve güvenilirliğine inanılan kaynaklara dayanılarak hazırlanmıştır. Bu kaynakların kullanılması nedeni ile ortaya çıkabilecek hatalardan Yatırım Finansman Menkul Değerler A.Ş. sorumlu değildir. Burada yer alan yatırım bilgi, yorum ve tavsiyeleri yatırım danışmanlığı kapsamında değildir. Yatırım danışmanlığı hizmeti, kişilerin risk ve getiri tercihleri dikkate alınarak kişiye özel sunulmaktadır. Burada yer alan ve hiçbir şekilde yönlendirici nitelikte olmayan içerik, yorum ve tavsiyeler ise genel nitelikte olup, yorum ve tavsiyede bulunanların kişisel görüşlerine dayanmaktadır. Bu tavsiyeler mali durumunuz ile risk ve getiri tercihlerinize uygun olmayabilir. Bu nedenle, sadece burada yer alan bilgilere dayanılarak yatırım kararı verilmesi beklentilerinize uygun sonuçlar doğurmayabilir. Bu e-posta içeriğinde yer alan çeşitli bilgi ve görüşlere dayanılarak yapılacak ileriye dönük yatırımlar ve ticari işlemlerin sonuçlarından ya da ortaya çıkabilecek zararlardan Yatırım Finansman Menkul Değerler A.Ş. sorumlu tutulamaz. Mesajın içeriğinden, iletilmesinden, alınmasından, saklanmasından, gizliliğinin korunamamasından, virüs içermesinden ve sisteminizde yaratabileceği zararlardan Yatırım Finansman Menkul Değerler A.Ş. sorumlu tutulamaz. Yatırım Finansman bu mesajın içeriği ve ekleri ile ilgili olarak hukuki açıdan herhangi bir sorumluluk kabul etmemektedir. Teşekkür ederiz.

Levent Durusoy Genel Müdür Yrd. levent.durusoy@yf.com.tr +90 (212) 334 98 33

**Strateji ve Yatırım Danışmanlığı Bölümü**

Serhan Yenigün Müdür serhan.yenigun@yf.com.tr +90 (212) 334 98 44  
Vahap Taştan Yönetmen Yrd. vahap.tastan@yf.com.tr +90 (212) 334 98 47  
Onur Alkan Kıdemli Uzman onur.alkan@yf.com.tr +90 (212) 334 98 70

**Araştırma Bölümü**

Serhan Gök Müdür serhan.gok@yf.com.tr +90 (212) 334 98 39  
Erol Gürcan Ekonomist erol.gurcan@yf.com.tr +90 (212) 317 98 47

**Kurumsal Finansman Bölümü**

Pervin Bakankuş Müdür pervin.bakankus@yf.com.tr +90 (212) 334 98 61

**Hizmet Noktalarımız**

Genel Müdürlük	+90 (212) 317 69 00	Merkez	+90 (212) 334 98 00
Antalya	+90 (242) 243 02 01	Ankara	+90 (312) 417 30 46
Bursa	+90 (224) 224 47 47	Caddebostan	+90 (216) 302 88 00
İzmir	+90 (232) 441 80 72	Samsun	+90 (362) 431 46 71
Ulus	+90 (212) 263 00 24		