

BIST 100 Endeksi

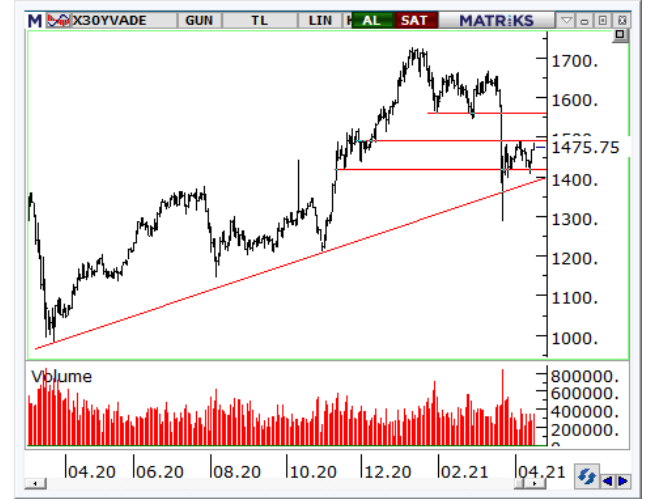
Dün ABD'deki kuvvetli yükselişin ardından Çin'deki büyüme verisinin de desteğiyle küresel risk iştahı pozitif. ABD'de faizlerin gerilemesi de gelişen ülke borsalarına giriş getirebilir. İçeride TCMB kararının ardından BİST'te yükseliş isteğinin devam edebileceğini düşünüyoruz. Teknik olarak 1445 ve 1457'yi direnç olarak takip edeceğiz. Geri çekilmelerde ise 1400 ana destek olarak izlenebilir. Günlük önerilerimizde ise GARAN, TUPRS, TAVHL ve ODAS yer almakta.



Dirençler	1445.00	1457.00	1470.00
Destekler	1400.00	1381.00	1352.00

VIOP-Endeks 30 Sözleşmesi (Aktif Kontrat)

1470 direnci üzerine yerleşmeye çalışan Nisan vade kontratta long pozisyonlar için zorlanma bölgesine yakınız. Dün de altını çizdiğimiz üzere kısa vadede kar al bölgesinde olduğumuzu da söyleyebiliriz. 1481 üzerindeki hareketlerde ise 1500 ve 1530 ana direnç olarak izlenebilir.



Dirençler	1481.00	1500.00	1530.00
Destekler	1470.00	1440.00	1420.00

Günlük Hisse Önerileri			
Hisse	Alım Aralığı	Satım Aralığı	Zarar Kes
GARAN	7.24 – 7.34	7.45 – 7.60	7.17
TUPRS	89.10 – 89.90	91.00 – 91.20	88.00
TAVHL	19.90 – 20.14	20.50 – 20.70	19.70
ODAS	3.66 – 3.73	3.80 – 3.90	3.64

Aşırı Satım Bölgesi	Aşırı Alım Bölgesi	Kısa Vadeli Al Verenler	Hacim Artışı Olanlar
CLEBI	EREGL	TSKB	GARAN
ALBRK	NTHOL		TRGYO
KERVT	PETKM		ECILC
LOGO	TRGYO		ISCTR

Haftalık Hisse Önerileri						
Öneri Tarihi	Hisse	ALIM Aralığı	SATIM Aralığı	Zarar KES	KAPANIŞ / SON Fiyat	Değ. %
12.04.2021	TCELL	14.90 – 15.20	15.60 – 15.90	14.77	14.77	-1.80
12.04.2021	AKCNS	18.90 – 19.20	19.70 – 20.20	18.70	18.70	-1.58
12.04.2021	HLGYO	3.28 – 3.33	3.43 – 3.48	3.24	3.24	-1.52
12.04.2021	KERVT	6.00 – 6.10	6.30 – 6.45	5.93	6.45	5.91

*Mavi renkli öneriler alım aralığının dışında kalmıştır. *Yeşil renkli öneriler kardaki pozisyonlardır. *Kırmızı renkli öneriler stop seviyesinden kapanmıştır.

Günlük öneriler ilk yarım saat için geçerlidir. Sonrasında haber ve veri akışına göre piyasa koşulları çeşitlilik gösterebileceğinden önerilerin güncel durumlarını temsilcinize sorabilirsiniz. Haftalık öneriler ise haftanın ilk işlem günü için geçerlidir.

Dolar/TL Kuru

Dolar/TL TCMB faiz kararı öncesi 8,01'e kadar geri çekildi. Karar sonrası 8,15 seviyelerine kadar yükseliş kaydeden kur, bu seviye üzerinde tutunmayarak yeniden 22 günlük hareketli ortalama 8.0250'e geri çekildi. Bu seviye üzerinde kalınması halinde 8.10-8.12 bandında yükseliş denemeleri görülebilir. Olası geri çekilmelerde ise 8.0250 altında 7.85'e düşüş hız kazanabilir.

Dirençler	8.1000	8.2000	8.3000
Destekler	8.0250	7.8500	7.8000



EUR/USD Paritesi

EUR/USD yükseliş trend kanalı içinde işlem görmeye devam ediyor. Dün 1,194 seviyesini test eden paritede bir miktar düzeltme hareketi görüldü. 100 günlük hareketli ortalama 1,1951 üzerinde tutunmayı başaran paritede, 1,20 yeniden hedeflenebilir. Olası geri çekilmelerde ise 1,1951 altında 1,1915'e düşüş devam edebilir.

Dirençler	1.1990	1.2100	1.2250
Destekler	1.1951	1.1830	1.1775



Ons Altın (\$)

ABD'de faizlerin gerilemesi ve büyüme beklentilerinin hala kuvvetli olması altını destekliyor. 1750 üzerine yerleşen ons altında kısa vadeli direnç bölgesi olan 1765'deyiz. Bu bölgenin de üzerine yerleşilirse çift dip formasyonun da hedefi olan 1800 – 1820 bandına hareketin devamını görebiliriz.

Dirençler	1750.00	1765.00	1795.00
Destekler	1675.00	1640.00	1600.00



Yatırım Finansman Menkul Değerler

Meclis-i Mebusan Cad. 81 Fındıklı 34427 Beyoğlu/İstanbul
Tel: +90 (212) 317 69 00 Faks: +90 (212) 282 15 50 - 51

UYARI NOTU:

Bu e-posta mesajı ve ekleri gönderildiği kişi ya da kuruma özeldir ve gizlidir. Hiçbir şekilde üçüncü kişilere açıklanamaz ya da yayımlanamaz. Yetkili alıcılardan biri değilseniz, bu mesajın herhangi bir şekilde ifşa edilmesi, kullanılması, kopyalanması, yayılması veya mesajda yer alan hususlarla ilgili olarak herhangi bir işlem yapılmasının kesinlikle yasak olduğunu bildiririz. Eğer mesajın alıcısı veya alıcısına iletmekten sorumlu kişi değilseniz lütfen mesajı sisteminizden siliniz ve göndereni uyarınız. Gönderen ve Yatırım Finansman Menkul Değerler A.Ş., bu mesajın içerdiği bilgilerin doğruluğu, güncelliği ve eksiksiz olduğu konusunda bir garanti vermemektedir, içerik Yatırım Finansman Menkul Değerler A.Ş. tarafından her zaman değiştirilebilir. Bu e-posta yer alan bilgiler "Yatırım Finansman Menkul Değerler A.Ş." tarafından genel bilgilendirme amacı ile her türlü veri, yorum ve değerlendirmeler hazırlandığı tarih itibarıyla mevcut piyasa koşulları ve güvenilirliğine inanılan kaynaklara dayanılarak hazırlanmıştır. Bu kaynakların kullanılması nedeni ile ortaya çıkabilecek hatalardan Yatırım Finansman Menkul Değerler A.Ş. sorumlu değildir. Burada yer alan yatırım bilgi, yorum ve tavsiyeleri yatırım danışmanlığı kapsamında değildir. Yatırım danışmanlığı hizmeti, kişilerin risk ve getiri tercihleri dikkate alınarak kişiye özel sunulmaktadır. Burada yer alan ve hiçbir şekilde yönlendirici nitelikte olmayan içerik, yorum ve tavsiyeler ise genel nitelikte olup, yorum ve tavsiyede bulunanların kişisel görüşlerine dayanmaktadır. Bu tavsiyeler mali durumunuz ile risk ve getiri tercihlerinize uygun olmayabilir. Bu nedenle, sadece burada yer alan bilgilere dayanılarak yatırım kararı verilmesi beklentilerinize uygun sonuçlar doğurmayabilir. Bu e-posta içeriğinde yer alan çeşitli bilgi ve görüşlere dayanılarak yapılacak ileriye dönük yatırımlar ve ticari işlemlerin sonuçlarından ya da ortaya çıkabilecek zararlardan Yatırım Finansman Menkul Değerler A.Ş. sorumlu tutulamaz. Mesajın içeriğinden, iletilmesinden, alınmasından, saklanmasından, gizliliğinin korunamamasından, virüs içermesinden ve sisteminizde yaratabileceği zararlardan Yatırım Finansman Menkul Değerler A.Ş. sorumlu tutulamaz. Yatırım Finansman bu mesajın içeriği ve ekleri ile ilgili olarak hukuki açıdan herhangi bir sorumluluk kabul etmemektedir.

Levent Durusoy Genel Müdür Yrd. levent.durusoy@yf.com.tr +90 (212) 334 98 33

Strateji ve Yatırım Danışmanlığı Bölümü

Serhan Yenigün Müdür serhan.yenigun@yf.com.tr +90 (212) 334 98 44
Vahap Taştan Yönetmen vahap.tastan@yf.com.tr +90 (212) 334 98 47
Onur Alkan Kıdemli Uzman onur.alkan@yf.com.tr +90 (212) 334 98 70

Araştırma Bölümü

Serhan Gök Müdür serhan.gok@yf.com.tr +90 (212) 334 98 39
Erol Gürcan Ekonomist erol.gurcan@yf.com.tr +90 (212) 317 98 47

Kurumsal Finansman Bölümü

Pervin Bakankuş Müdür pervin.bakankus@yf.com.tr +90 (212) 334 98 61

Hizmet Noktalarımız

Genel Müdürlük	+90 (212) 317 69 00	Merkez	+90 (212) 334 98 00
Antalya	+90 (242) 243 02 01	Ankara	+90 (312) 417 30 46
Bursa	+90 (224) 224 47 47	Caddebostan	+90 (216) 302 88 00
İzmir	+90 (232) 441 80 72	Samsun	+90 (362) 431 46 71
Ulus	+90 (212) 263 00 24		