

BIST 100 Endeksi

ABD'de dün açıklanan beklenti üzeri TÜFE enflasyona karşın ABD borsalarında yeni zirveler izledik. Yıllık enflasyonun önümüzdeki aylarda ivme kaybetmesi beklenirken teşviklerin ise devam edeceği beklentisi piyasaları destekliyor. İçeride Erdoğan – Biden görüşmesi öncesinde TL varlıklardaki pozitif eğilim, küresel piyasalardaki yükseliş isteği açılışın yukarı yönlü olmasını sağlayabilir. Günlük hisse önerilerimizde ise AKBNK, BIMAS, KCHOL ve ARCLK yer almakta.

| | | | |
|-----------|---------|---------|---------|
| Dirençler | 1460.00 | 1490.00 | 1525.00 |
| Destekler | 1435.00 | 1400.00 | 1370.00 |



VIOP-Endeks 30 Sözleşmesi (Aktif Kontrat)

1560 desteği üzerine yerleşen Haziran vade kontratta 1575 direncini de zorluyoruz. Açılışla birlikte bu direncin de aşılabileceğini belirtelim. Yukarı yönlü açılış beklediğimiz piyasada 1605 ve 1650 yükselişte hedef olarak izlenebilir. Long pozisyonlar için ise 1560 ve 1575'in kritik eşik olduğunun altını çizelim.

| | | | |
|-----------|---------|---------|---------|
| Dirençler | 1605.00 | 1655.00 | 1721.00 |
| Destekler | 1560.00 | 1485.00 | 1460.00 |



| Günlük Hisse Önerileri | | | |
|------------------------|---------------|---------------|-----------|
| Hisse | Alım Aralığı | Satım Aralığı | Zarar Kes |
| AKBNK | 5.49 – 5.55 | 5.62 – 5.70 | 5.43 |
| BIMAS | 62.40 – 63.00 | 63.80 – 65.00 | 61.65 |
| KCHOL | 19.30 – 19.50 | 19.80 – 20.00 | 19.08 |
| ARCLK | 31.10 – 31.44 | 31.90 – 32.30 | 30.74 |

| Aşırı Satım Bölgesi | Aşırı Alım Bölgesi | Kısa Vadeli Al Verenler | Hacim Artışı Olanlar |
|---------------------|--------------------|-------------------------|----------------------|
| YATAS | TTKOM | KONYA | AGHOL |
| HEKTS | GARAN | KARSN | MAVI |
| GUBEF | SAHOL | DOAS | BERA |
| TMSN | YKBNK | ISMEN | KOZAL |

| Haftalık Hisse Önerileri | | | | | | |
|--------------------------|-------|---------------|---------------|-----------|---------------------|--------|
| Öneri Tarihi | Hisse | ALIM Aralığı | SATIM Aralığı | Zarar KES | KAPANIŞ / SON Fiyat | Değ. % |
| 07.06.2021 | YKBNK | 2.19 – 2.22 | 2.27 – 2.31 | 2.16 | 2.29 | 3.15 |
| 07.06.2021 | THYAO | 13.90 – 14.10 | 14.50 – 14.80 | 13.73 | | |
| 07.06.2021 | FROTO | 177.5 – 180.0 | 185.0 – 190.0 | 175.2 | 179.50 | 0.17 |
| 07.06.2021 | TTKOM | 7.00 – 7.12 | 7.30 - .50 | 6.93 | 7.28 | 2.68 |

*Mavi renkli öneriler alım aralığının dışında kalmıştır. *Yeşil renkli öneriler kardaki pozisyonlardır. *Kırmızı renkli öneriler stop seviyesinden kapanmıştır.

Günlük öneriler ilk yarım saat için geçerlidir. Sonrasında haber ve veri akışına göre piyasa koşulları çeşitlilik gösterebileceğinden önerilerin güncel durumlarını temsilcinize sorabilirsiniz. Haftalık öneriler ise haftanın ilk işlem günü için geçerlidir.

Dolar/TL Kuru

Dolar/TL dün ABD enflasyon datası öncesi de gevşeme eğilimi göstererek 22 günlük hareketli ortalama 8.50 altına geri çekildi. Şubat ayından gelen yükseliş trend kanalı altına da sarkan kurda, 8.50 üzerinde kalıcı olunamadığı sürece 8.31'e düşüş devam edebilir. Olası yükselişlerde ise 8.50 ilk direnç olmak üzere 8.60-8.62 bandı yeniden hedeflenebilir.

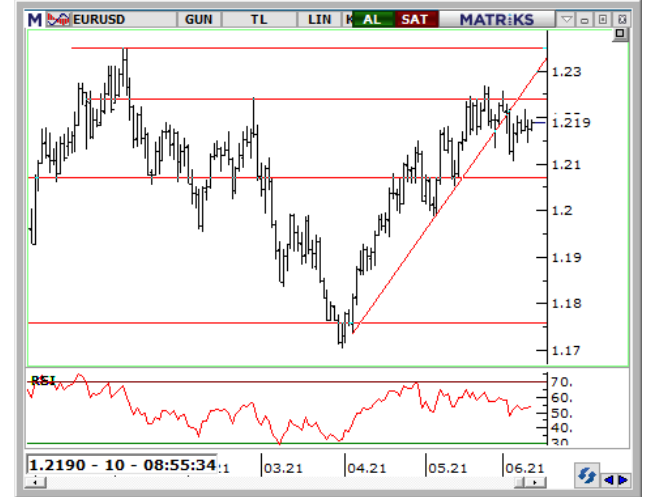
| | | | |
|-----------|--------|--------|--------|
| Dirençler | 8.5000 | 8.6200 | 8.7800 |
| Destekler | 8.4000 | 8.3100 | 8.2000 |



EUR/USD Paritesi

EUR/USD dün ECB'nin faizleri sabit bırakması ve ABD enflasyon datasının beklentilerin bir miktar üzerinde gelmesi ile sert düşüş gösterse de ardından toparlanmayı başardı. 22 günlük hareketli ortalama 1.2185 üzerinde kaldığı sürece yukarı yönlü hareketlerin devamını görebileceğimiz paritede 1.2240-1.2250 bandı yeniden hedeflenebilir. Olası geri çekilmelerde ise 1.2143 destek olarak izlenebilir.

| | | | |
|-----------|--------|--------|--------|
| Dirençler | 1.2250 | 1.2300 | 1.2350 |
| Destekler | 1.2185 | 1.2143 | 1.2070 |



Ons Altın (\$)

1905 – 1910 direnç bölgesi altında kalan ons altın ABD'de faizlerdeki düşüğe karşın yukarı harekette zorlanıyor. 1890 bölgesindeki ara destek üzerinde kalması kısa vadede pozitif seyri destekleyebilir fakat haftaya yapılacak Fed toplantısı öncesinde altındaki baskının da devam edebileceğini düşünüyoruz. 1875 ise geri çekilmelerde ana destek olarak takip edilebilir.

| | | | |
|-----------|---------|---------|---------|
| Dirençler | 1910.00 | 1935.00 | 1950.00 |
| Destekler | 1875.00 | 1850.00 | 1815.00 |



Yatırım Finansman Menkul Değerler

Meclis-i Mebusan Cad. 81 Fındıklı 34427 Beyoğlu/İstanbul
Tel: +90 (212) 317 69 00 Faks: +90 (212) 282 15 50 - 51

UYARI NOTU:

Bu e-posta mesajı ve ekleri gönderildiği kişi ya da kuruma özeldir ve gizlidir. Hiçbir şekilde üçüncü kişilere açıklanamaz ya da yayınlanamaz. Yetkili alıcılardan biri değilseniz, bu mesajın herhangi bir şekilde ifşa edilmesi, kullanılması, kopyalanması, yayılması veya mesajda yer alan hususlarla ilgili olarak herhangi bir işlem yapılmasının kesinlikle yasak olduğunu bildiririz. Eğer mesajın alıcısı veya alıcısına iletmekten sorumlu kişi değilseniz lütfen mesajı sisteminizden siliniz ve göndereni uyarınız. Gönderen ve Yatırım Finansman Menkul Değerler A.Ş., bu mesajın içerdiği bilgilerin doğruluğu, güncelliği ve eksiksiz olduğu konusunda bir garanti vermemektedir, içerik Yatırım Finansman Menkul Değerler A.Ş. tarafından her zaman değiştirilebilir. Bu e-posta yer alan bilgiler "Yatırım Finansman Menkul Değerler A.Ş." tarafından genel bilgilendirme amacı ile her türlü veri, yorum ve değerlendirmeler hazırlandığı tarih itibarıyla mevcut piyasa koşulları ve güvenilirliğine inanılan kaynaklara dayanılarak hazırlanmıştır. Bu kaynakların kullanılması nedeni ile ortaya çıkabilecek hatalardan Yatırım Finansman Menkul Değerler A.Ş. sorumlu değildir. Burada yer alan yatırım bilgi, yorum ve tavsiyeleri yatırım danışmanlığı kapsamında değildir. Yatırım danışmanlığı hizmeti, kişilerin risk ve getiri tercihleri dikkate alınarak kişiye özel sunulmaktadır. Burada yer alan ve hiçbir şekilde yönlendirici nitelikte olmayan içerik, yorum ve tavsiyeler ise genel nitelikte olup, yorum ve tavsiyede bulunanların kişisel görüşlerine dayanmaktadır. Bu tavsiyeler mali durumunuz ile risk ve getiri tercihlerinize uygun olmayabilir. Bu nedenle, sadece burada yer alan bilgilere dayanılarak yatırım kararı verilmesi beklentilerinize uygun sonuçlar doğurmayabilir. Bu e-posta içeriğinde yer alan çeşitli bilgi ve görüşlere dayanılarak yapılacak ileriye dönük yatırımlar ve ticari işlemlerin sonuçlarından ya da ortaya çıkabilecek zararlardan Yatırım Finansman Menkul Değerler A.Ş. sorumlu tutulamaz. Mesajın içeriğinden, iletilmesinden, alınmasından, saklanmasından, gizliliğinin korunamamasından, virüs içermesinden ve sisteminizde yaratabileceği zararlardan Yatırım Finansman Menkul Değerler A.Ş. sorumlu tutulamaz. Yatırım Finansman bu mesajın içeriği ve ekleri ile ilgili olarak hukuki açıdan herhangi bir sorumluluk kabul etmemektedir.

Levent Durusoy Genel Müdür Yrd. levent.durusoy@yf.com.tr +90 (212) 334 98 33

Strateji ve Yatırım Danışmanlığı Bölümü

Serhan Yenigün Müdür serhan.yenigun@yf.com.tr +90 (212) 334 98 44
Vahap Taştan Yönetmen vahap.tastan@yf.com.tr +90 (212) 334 98 47
Onur Alkan Kıdemli Uzman onur.alkan@yf.com.tr +90 (212) 334 98 70

Araştırma Bölümü

Serhan Gök Müdür serhan.gok@yf.com.tr +90 (212) 334 98 39
Erol Gürcan Ekonomist erol.gurcan@yf.com.tr +90 (212) 317 98 47

Kurumsal Finansman Bölümü

Pervin Bakankuş Müdür pervin.bakankus@yf.com.tr +90 (212) 334 98 61

Hizmet Noktalarımız

| | | | |
|----------------|---------------------|-------------|---------------------|
| Genel Müdürlük | +90 (212) 317 69 00 | Merkez | +90 (212) 334 98 00 |
| Antalya | +90 (242) 243 02 01 | Ankara | +90 (312) 417 30 46 |
| Bursa | +90 (224) 224 47 47 | Caddebostan | +90 (216) 302 88 00 |
| İzmir | +90 (232) 441 80 72 | Samsun | +90 (362) 431 46 71 |
| Ulus | +90 (212) 263 00 24 | | |