



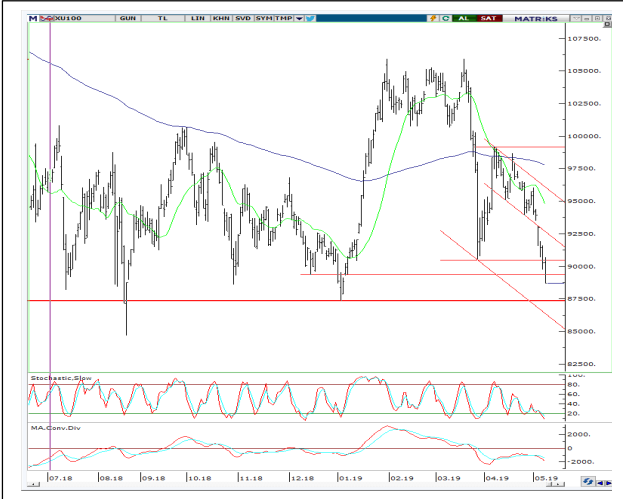
**VIOP-Endeks 30 Sözleşmesi:**

Etkili olan satışlar ile gün 113.850'e kadar geri çekilen Haziran vadeli sözleşme günü %2.20 oranında düşüş ile 114.100 seviyesinden tamamladı.

Güne tepki alımları ile başlamasını beklediğimiz sözleşmede 115.000 seviyesini ilk ara direnç olarak takip edeceğiz. Açılış sonrasında bu seviyenin aşılması sonrasında alım iştahı bir miktar daha güçlenecektir. Tepki alımlarının devamı halinde ise 115.800 ve 116.500 seviyelerini üst dirençler olarak takip edeceğiz.

Sözleşmede 113.800 ve 113.200 seviyelerini ise gün içi ilk destekler olarak verebiliriz.

<b>DESTEK</b>	113.800	113.200	112.000		
<b>DİRENÇ</b>	115.000	115.800	116.500		
<b>Stochastic</b>					
	↓	↓	↓	↓	↓



**BIST 100:**

BİST100 endeksinde satış baskısı dün etkisini sürdürdü ve endeks %1.76 oranında değer kaybı ile 88.685 seviyesinde kapandı.

Kur ve yurtdışı piyasaların baskıladığı bir süreçte endekste güç kaybı sürerken, kısa vadeli desteklerin hızla kırıldığını gördük. Kurda yaşanan geri çekilmenin etkisi ile tepki alımları ile güne başlamasını beklediğimiz endekste 89.400 ve 89.700 seviyelerini ilk ara dirençler olarak takip edeceğiz. Bu seviyelerin aşılması halinde ise geçtiğimiz günlerde önemli destek seviyesi olarak takip ettiğimiz ve artık direnç konumunda olan 90.700'e kadar bir tepkinin devamını görebiliriz.

Endekste 88.200'ü ise gün içi ilk destek seviyesi olarak izlenebilir.

<b>DESTEK</b>	88.200	87.800	87.300		
<b>DİRENÇ</b>	89.400	89.700	90.700		
<b>Stochastic</b>					
	↓	↓	↓	↓	↓

**GÜNLÜK HİSSE ÖNERİLERİ**

Hisse	ALIM Aralığı	SATIM Aralığı	Zarar KES
GARAN	7.58-7.7.61	7.65-7.7.0	7.52
YKBNK	1.97-1.98	1.99-2.00	1.95
EREGL	7.39-7.42	7.46-7.50	7.34
SAHOL	7.11-7.13	7.18-7.20	7.08
ARCLK	16.30-16.40	16.50-16.55	16.25

Aşırı-Satım (DESTEK) Bölgesinde Olanlar	Aşırı-Alım (DİRENÇ) Bölgesinde Olanlar	Kısa Vadeli AL Veren Hisseler	Hacim Artışı Olan Hisseler
KATMR	SODA	MAVI	ALKIM
BRYAT	ULUSE	BIMAS	GOLTS
NETAS	FENER	VAKKO	ULKER
TRCAS	POLHO	SELEC	PETKM
THYAO	-	MRDIN	AYGAZ

**HAFTALIK HİSSE ÖNERİLERİ\***

Öneri Tarihi	Hisse	ALIM Aralığı	SATIM Aralığı	Zarar KES	SON Fiyat	Değ. %
-	-	-	-	-	-	-
-	-	-	-	-	-	-
-	-	-	-	-	-	-
-	-	-	-	-	-	-

\* **Kırmızı** ile boyalı olanlar Stoploss seviyesinde, **Yeşil** ile boyalı olanlar ise Satım Aralığında KAPATILMIŞTIR

\* **Mavi** ile Boyalı olanlar önerilen alım aralığının üzerinde açılması nedeniyle alınmadığını ifade etmektedir.



## Yatırım Finansman Menkul Değerler

Meclis-i Mebusan Cad. 81 Fındıklı 34427 Beyoğlu/İstanbul  
Tel: +90 (212) 317 69 00 Faks: +90 (212) 282 15 50 - 51

### **UYARI NOTU:**

Bu e-posta mesajı ve ekleri gönderildiği kişi ya da kuruma özeldir ve gizlidir. Hiçbir şekilde üçüncü kişilere açıklanamaz ya da yayınlanamaz. Yetkili alıcılardan biri değilseniz, bu mesajın herhangi bir şekilde ifşa edilmesi, kullanılması, kopyalanması, yayılması veya mesajda yer alan hususlarla ilgili olarak herhangi bir işlem yapılmasının kesinlikle yasak olduğunu bildiririz. Eğer mesajın alıcısı veya alıcısına iletmekten sorumlu kişi değilseniz lütfen mesajı sisteminizden siliniz ve göndereni uyarınız. Gönderen ve Yatırım Finansman Menkul Değerler A.Ş., bu mesajın içerdiği bilgilerin doğruluğu, güncelliği ve eksiksiz olduğu konusunda bir garanti vermemektedir, içerik Yatırım Finansman Menkul Değerler A.Ş. tarafından her zaman değiştirilebilir. Bu e-posta yer alan bilgiler "Yatırım Finansman Menkul Değerler A.Ş." tarafından genel bilgilendirme amacı ile her türlü veri, yorum ve değerlendirmeler hazırlandığı tarih itibarıyla mevcut piyasa koşulları ve güvenilirliğine inanılan kaynaklara dayanılarak hazırlanmıştır. Bu kaynakların kullanılması nedeni ile ortaya çıkabilecek hatalardan Yatırım Finansman Menkul Değerler A.Ş. sorumlu değildir. Burada yer alan yatırım bilgi, yorum ve tavsiyeleri yatırım danışmanlığı kapsamında değildir. Yatırım danışmanlığı hizmeti, kişilerin risk ve getiri tercihleri dikkate alınarak kişiye özel sunulmaktadır. Burada yer alan ve hiçbir şekilde yönlendirici nitelikte olmayan içerik, yorum ve tavsiyeler ise genel nitelikte olup, yorum ve tavsiyede bulunanların kişisel görüşlerine dayanmaktadır. Bu tavsiyeler mali durumunuz ile risk ve getiri tercihlerinize uygun olmayabilir. Bu nedenle, sadece burada yer alan bilgilere dayanarak yatırım kararı verilmesi beklentilerinize uygun sonuçlar doğurmayabilir. Bu e-posta içeriğinde yer alan çeşitli bilgi ve görüşlere dayanarak yapılacak ileriye dönük yatırımlar ve ticari işlemlerin sonuçlarından ya da ortaya çıkabilecek zararlardan Yatırım Finansman Menkul Değerler A.Ş. sorumlu tutulamaz. Mesajın içeriğinden, iletilmesinden, alınmasından, saklanmasından, gizliliğinin korunamamasından, virüs içermesinden ve sisteminizde yaratabileceği zararlardan Yatırım Finansman Menkul Değerler A.Ş. sorumlu tutulamaz. Yatırım Finansman bu mesajın içeriği ve ekleri ile ilgili olarak hukuki açıdan herhangi bir sorumluluk kabul etmemektedir. Teşekkür ederiz.

Levent Durusoy Genel Müdür Yrd. levent.durusoy@yf.com.tr +90 (212) 334 98 33

### **Araştırma Bölümü**

Serhan Gök Müdür serhan.gok@yf.com.tr +90 (212) 334 98 39  
Hilmi Yavaş Ekonomist hilmi.yavas@yf.com.tr +90 (212) 334 98 37

### **Yatırım Danışmanlığı Birimi**

Göksel Tekiner Müdür Yrd. goksel.tekiner@yf.com.tr +90 (212) 334 98 44  
Vahap Taştan Yönetmen Yrd. vahap.tastan@yf.com.tr +90 (212) 334 98 47  
Onur Alkan Uzman onur.alkan@yf.com.tr +90 (212) 334 98 70

### **Kurumsal Finansman Bölümü**

Pervin Bakankuş Müdür pervin.bakankus@yf.com.tr +90 (212) 334 98 61

### **Hizmet Noktalarımız**

Genel Müdürlük	+90 (212) 317 69 00	Merkez	+90 (212) 334 98 00
Antalya	+90 (242) 243 02 01	Ankara	+90 (312) 417 30 46
Caddebostan	+90 (216) 302 88 00	İzmir	+90 (232) 441 80 72
Samsun	+90 (362) 431 46 71	Ulus	+90 (212) 263 00 24