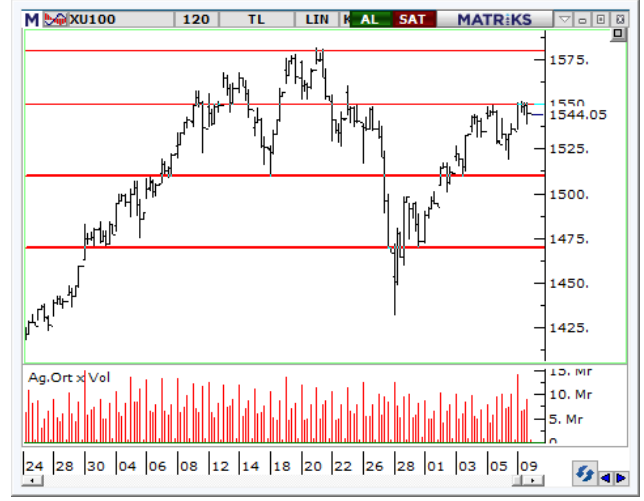


BIST 100 Endeksi

Küresel piyasalarda likidite iyimserliği devam ederken vaka sayıları hala yüksek olsa da zirvelerden düşüş gösteriyor. Bu da alınan pandemi tedbirlerinin hafifleyeceği beklentisini kuvvetlendirmeye devam ediyor. Küresel piyasaların bu hafta genel iyimserlik tablosu bu iki ayak üzerinde şekillenmekte. Dün yatay kapatan ABD borsalarında bu sabah vadeliiler artıda. Asya piyasaları da pozitif diyebiliriz. Açılışı pozitif bekliyoruz. 1550 direncine yakınız ve BİST100 endeksi bugün 1550 - 1552 direnci üzerine test etmek isteyebilir. Günlük önerilerimizde ise TCELL, PETKM, KCHOL ve ASELS yer almakta.



Dirençler	1552.00	1582.00	1600.00
Destekler	1515.00	1470.00	1430.00

VIOP-Endeks 30 Sözleşmesi (Aktif Kontrat)

Hafta başında verdiğimiz long stratejide dünkü hareketle birlikte ana hedef olarak takip ettiğimiz 1651'e geldik. Pozisyonu devam ettirecekler için bugün stopu daha önce yukarı revize ettiğimiz 1630'dan 1651'e çekebiliriz ve 1670 – 1690 dirençlerini yeni hedef olarak takip edebiliriz. Yeni pozisyon açmak için ise 1651'in üzerine yerleşilmesi gerektiğini düşünüyoruz. Long pozisyonu kapatanlar 1651 üzerindeki kalıcılık için izlemede kalabilirler.



Dirençler	1670.00	1690.00	1725.00
Destekler	1651.00	1630.00	1611.00

Günlük Hisse Önerileri

Hisse	Alım Aralığı	Satım Aralığı	Zarar Kes
TCELL	16.75 – 16.90	17.10 – 17.40	16.55
PETKM	5.25 – 5.32	5.40 – 5.50	5.20
KCHOL	21.90 – 22.10	22.34 – 22.60	21.66
ASELS	18.00 – 18.15	18.35 – 18.60	17.76

Aşırı Satım Bölgesi	Aşırı Alım Bölgesi	Kısa Vadeli Al Verenler	Hacim Artışı Olanlar
BAGFS	AKSEN	GUBRF	FROTO
HLGYO	GOODY	TKFEN	HALKB
ECILC	AKSGY	VAKBN	NTHOL
DOHOL	KOZAL	YKBNK	ASELS

Haftalık Hisse Önerileri

Öneri Tarihi	Hisse	ALIM Aralığı	SATIM Aralığı	Zarar KES	KAPANIŞ / SON Fiyat	Değ. %
08.02.2021	PGSUS	73.10 – 74.30	76.50 – 80.00	72.20	73.50	-0.94
08.02.2021	TTKOM	8.40 – 8.55	8.80 – 9.00	8.30	8.42	-1.17
08.02.2021	ODAS	4.10 – 4.17	4.27 – 4.35	4.06	4.30	3.61
08.02.2021	KERVT	6.65 – 6.82	7.00 – 7.10	6.60	6.60	-2.65

*Mavi renkli öneriler alım aralığının dışında kalmıştır. *Yeşil renkli öneriler kardaki pozisyonlardır. *Kırmızı renkli öneriler stop seviyesinden kapanmıştır.

Günlük öneriler ilk yarım saat için geçerlidir. Sonrasında haber ve veri akışına göre piyasa koşulları çeşitlilik gösterebileceğinden önerilerin güncel durumlarını temsilcinize sorabilirsiniz. Haftalık öneriler ise haftanın ilk işlem günü için geçerlidir.

Dolar/TL Kuru

Dolar/TL tepki yükselişleri sonucu 7,14 seviyesini test etmiş olsa da, bu seviye üzerinde kalıcı olamadı ve yeniden geri çekildi. An itibariyle 7,06'dan işlem gören kurda 7,03 desteğini yakından takip edeceğiz. Bu seviyenin altında kalınması halinde 7,00'e düşüş devam edebilir. Olası yükselişlerde ise 7,16 direnç olarak izlenebilir.

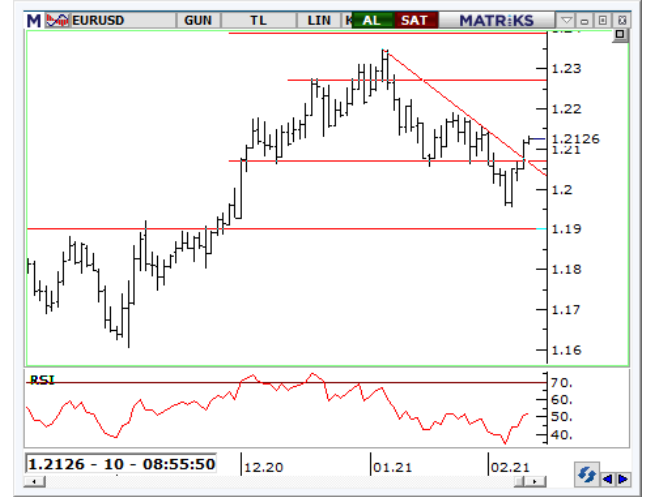
Dirençler	7.1600	7.2200	7.3500
Destekler	7.0300	6.9000	6.7000



EUR/USD Paritesi

EUR/USD düşüş trend direnci 1,2075 üzerinde tutunmayı başararak yeniden yükseliş trend kanalına girebildi. 22 günlük hareketli ortalama 1,2107'nin de üzerinde işlem gören paritede 1,2180'i sonraki hedef olarak takip edeceğiz. Bu seviyenin üzerinde kalınması halinde yeniden 1,2350-1,2400 bandı hedeflenebilir. Olası geri çekilmelerde ise 1,2090 destek olarak izlenebilir.

Dirençler	1.2180	1.2270	1.2300
Destekler	1.2090	1.1900	1.1800



Ons Altın (\$)

1795 desteğinden kuvvet alan ons altında 1831 direncinin de üzerindedir. Long pozisyonlar için stop 1831'e çekilerek devam ettirilebilir ve hedef olarak da 1850 bölgesi izlenebilir. Teşvik beklentileri ana itici güç değil fakat 1795 destek bölgesinden altının kuvvet almasını kısa vadede sağladı. Bu kuvvetin 1850 üzerinde altını yukarı çekmesini beklemiyoruz. DXY'nin de düşüşü altının kısa vadeli yukarı hareketini destekliyor.

Dirençler	1831.00	1850.00	1875.00
Destekler	1795.00	1775.00	1750.00



Yatırım Finansman Menkul Değerler

Meclis-i Mebusan Cad. 81 Fındıklı 34427 Beyoğlu/İstanbul
Tel: +90 (212) 317 69 00 Faks: +90 (212) 282 15 50 - 51

UYARI NOTU:

Bu e-posta mesajı ve ekleri gönderildiği kişi ya da kuruma özeldir ve gizlidir. Hiçbir şekilde üçüncü kişilere açıklanamaz ya da yayımlanamaz. Yetkili alıcılardan biri değilseniz, bu mesajın herhangi bir şekilde ifşa edilmesi, kullanılması, kopyalanması, yayılması veya mesajda yer alan hususlarla ilgili olarak herhangi bir işlem yapılmasının kesinlikle yasak olduğunu bildiririz. Eğer mesajın alıcısı veya alıcısına iletmekten sorumlu kişi değilseniz lütfen mesajı sisteminizden siliniz ve göndereni uyarınız. Gönderen ve Yatırım Finansman Menkul Değerler A.Ş., bu mesajın içerdiği bilgilerin doğruluğu, güncelliği ve eksiksiz olduğu konusunda bir garanti vermemektedir, içerik Yatırım Finansman Menkul Değerler A.Ş. tarafından her zaman değiştirilebilir. Bu e-posta yer alan bilgiler "Yatırım Finansman Menkul Değerler A.Ş." tarafından genel bilgilendirme amacı ile her türlü veri, yorum ve değerlendirmeler hazırlandığı tarih itibarıyla mevcut piyasa koşulları ve güvenilirliğine inanılan kaynaklara dayanılarak hazırlanmıştır. Bu kaynakların kullanılması nedeni ile ortaya çıkabilecek hatalardan Yatırım Finansman Menkul Değerler A.Ş. sorumlu değildir. Burada yer alan yatırım bilgi, yorum ve tavsiyeleri yatırım danışmanlığı kapsamında değildir. Yatırım danışmanlığı hizmeti, kişilerin risk ve getiri tercihleri dikkate alınarak kişiye özel sunulmaktadır. Burada yer alan ve hiçbir şekilde yönlendirici nitelikte olmayan içerik, yorum ve tavsiyeler ise genel nitelikte olup, yorum ve tavsiyede bulunanların kişisel görüşlerine dayanmaktadır. Bu tavsiyeler mali durumunuz ile risk ve getiri tercihlerinize uygun olmayabilir. Bu nedenle, sadece burada yer alan bilgilere dayanılarak yatırım kararı verilmesi beklentilerinize uygun sonuçlar doğurmayabilir. Bu e-posta içeriğinde yer alan çeşitli bilgi ve görüşlere dayanılarak yapılacak ileriye dönük yatırımlar ve ticari işlemlerin sonuçlarından ya da ortaya çıkabilecek zararlardan Yatırım Finansman Menkul Değerler A.Ş. sorumlu tutulamaz. Mesajın içeriğinden, iletilmesinden, alınmasından, saklanmasından, gizliliğinin korunamamasından, virüs içermesinden ve sisteminizde yaratabileceği zararlardan Yatırım Finansman Menkul Değerler A.Ş. sorumlu tutulamaz. Yatırım Finansman bu mesajın içeriği ve ekleri ile ilgili olarak hukuki açıdan herhangi bir sorumluluk kabul etmemektedir.

Levent Durusoy Genel Müdür Yrd. levent.durusoy@yf.com.tr +90 (212) 334 98 33

Strateji ve Yatırım Danışmanlığı Bölümü

Serhan Yenigün Müdür serhan.yenigun@yf.com.tr +90 (212) 334 98 44
Vahap Taştan Yönetmen vahap.tastan@yf.com.tr +90 (212) 334 98 47
Onur Alkan Kıdemli Uzman onur.alkan@yf.com.tr +90 (212) 334 98 70

Araştırma Bölümü

Serhan Gök Müdür serhan.gok@yf.com.tr +90 (212) 334 98 39
Erol Gürcan Ekonomist erol.gurcan@yf.com.tr +90 (212) 317 98 47

Kurumsal Finansman Bölümü

Pervin Bakankuş Müdür pervin.bakankus@yf.com.tr +90 (212) 334 98 61

Hizmet Noktalarımız

Genel Müdürlük	+90 (212) 317 69 00	Merkez	+90 (212) 334 98 00
Antalya	+90 (242) 243 02 01	Ankara	+90 (312) 417 30 46
Bursa	+90 (224) 224 47 47	Caddebostan	+90 (216) 302 88 00
İzmir	+90 (232) 441 80 72	Samsun	+90 (362) 431 46 71
Ulus	+90 (212) 263 00 24		