

BIST 100:

95.500 direncine doğru hızlı yükselen BIST100 endeksi dün seans kapanışına doğru gelen satışla 92.000'lerin üzerinde kapattı.

91.700 direncini daha önce vurgulamıştık ve şu anda da o direncin üzerindeyiz. Bu çerçevede 91.700'ü artık ana destek ve stop seviyesi olarak takip edebiliriz. Dünkü satışın ardından bugün sınırlı da olsa tepki alımı ile başlayabiliriz.

Dirençler	92.800	94.200	95.500
Destekler	91.700	90.500	89.350

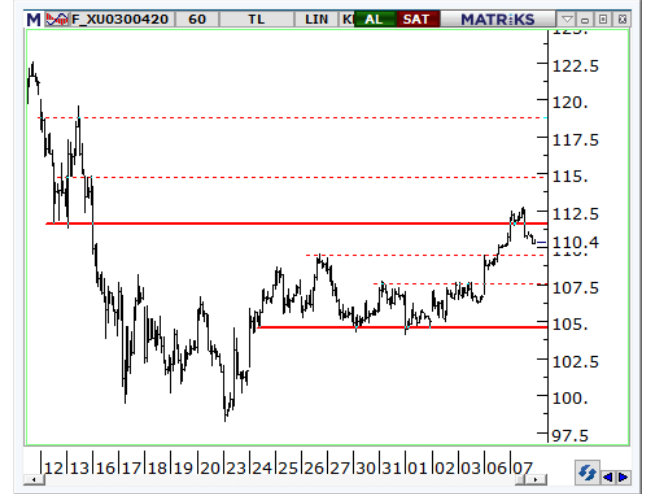


VIOP-Endeks 30 Sözleşmesi:

Nisan vade kontrat dün 111.600 direnci üzerini test etse de bu seviye üzerinde kalıcılık sağlayamadı ve 110.400'lerde kapanış takip ettik.

Dünkü satışın ardından bugün 109.500'ü long tarafta olanlar için stop olarak kabul edebiliriz. Bu bölge altında ise short pozisyon tercihi daha doğru olacaktır. Bir önceki zirvenin altına olası bir hareket grafiğin güç kaybettiğine işaret edebilir.

Dirençler	111.600	112.800	114.750
Destekler	109.500	108.400	107.600



Günlük Hisse Önerileri			
Hisse	Alım Aralığı	Satım Aralığı	Zarar Kes
EKGYO	1.18 – 1.20	1.22 – 1.23	1.17
SAHOL	7.60 – 7.70	7.85 – 7.95	7.50
TTKOM	6.70 – 6.80	6.85 – 6.95	6.60
DOHOL	1.53 – 1.55	1.57 – 1.58	1.51

Aşırı Satım Bölgesi	Aşırı Alım Bölgesi	Kısa Vadeli Al Verenler	Hacim Artışı Olanlar
BIMAS	TRGYO	EGEEN	OZKGY
ECZYT	PGSUS	TATGD	ASELS
ECILC	AYGAZ	GARAN	KARTN
VAKBN	TRKCM		TRGYO

Haftalık Hisse Önerileri						
Öneri Tarihi	Hisse	ALIM Aralığı	SATIM Aralığı	Zarar KES	SON Fiyat	Değ. %
06.04.2020	TKFEN	13.30 – 13.60	14.20 – 14.50	13.00	13.49	-
06.04.2020	SASA	8.30 – 8.50	9.40 – 9.60	7.90	8.42	-
06.04.2020	KCHOL	13.40 – 13.60	14.10 – 14.30	13.10	13.69	-
06.04.2020	TUPRS	84.00 – 85.00	90.00 – 91.00	81.80	91.00	7.69

*Mavi renkli öneriler alım aralığının dışında kalmıştır.

*Yeşil renkli öneriler kardaki pozisyonlardır.

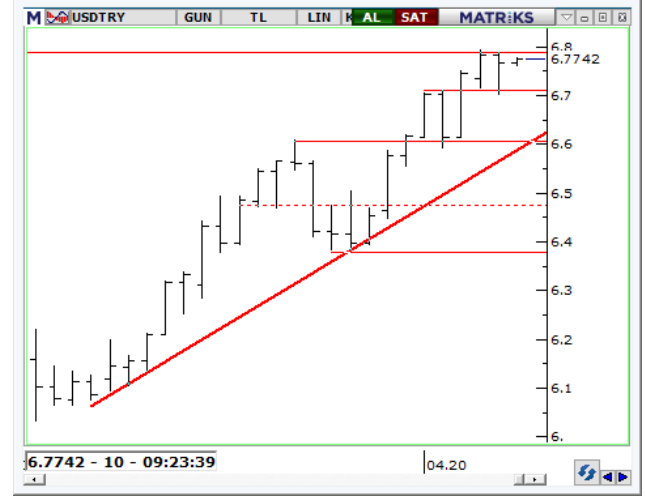
*Kırmızı renkli öneriler stop seviyesinden kapanmıştır.

Dolar/TL

dün seans başlarında 6,70 seviyesine kadar geri çekilme yaşasa da, sonrasında toparlanma gösterdi.

An itibariyle 6,7760'dan işlem gören kurda, bu seviyenin üzerinde kalınması halinde 6,8490'a doğru yükseliş hız kazanabilir. Sonrasında ise 6,95-6,96 bandını hedef olarak takip edeceğiz. Olası geri çekilmelerde ise 6,7360 ilk destek olmak üzere 6,71'e düşüş devam edebilir.

Dirençler	6.7880	6.8490	6.9200
Destekler	6.7500	6.7100	6.6950



EUR/USD

EUR/USD dalgalanma devam ediyor.

An itibariyle günlük hareketli ortalama 1,0840 üzerinde işlem gören parite, bu seviyenin altında kaldığı taktirde 1,0780'e geri çekilme görülebilir. 1,0780 üzerinde tutunduğu sürece hafta başında belirttiğimiz formasyon görüşümüzün devam edeceği paritede, 1,0980'i direnç olarak takip edeceğiz.

Bugün açıklanacak olan 10 yıllık tahvil ihaleleri parite üzerinde dalgalanmaya neden olabileceken, belirttiğimiz destek ve direnç seviyelerini yakından takip edeceğiz.

Dirençler	1.0880	1.0990	1.1050
Destekler	1.0790	1.0700	1.0650

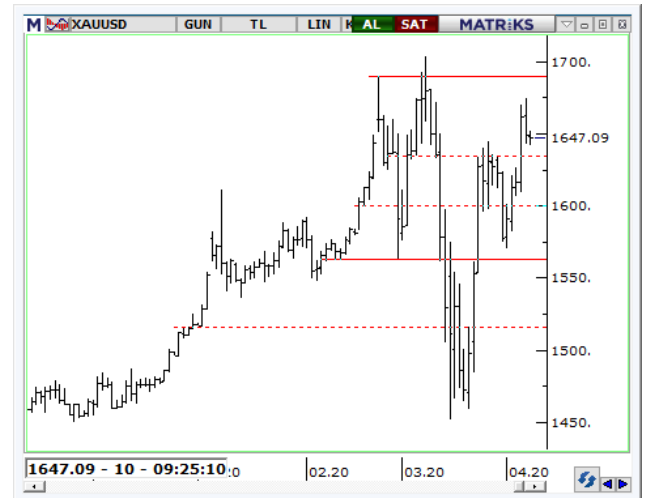


Ons Altın

Ons altının 1635 üzerine yerleşmiş olması yukarı potansiyeli desteklemeye devam ediyor. Piyasalardaki rahatlama Dolar talebinin azalacağı beklentisiyle de altını destekliyor.

1635 üzerinde kaldığımız sürece long tarafta denemeler mümkün ve 1703'teki eski zirve hedef olarak takip edilebilir. 1635 desteği altında ise long pozisyonlar için stop düşünülebilir ve short tarafa geçmek mümkün.

Dirençler	1690.0	1703.0	1722.0
Destekler	1635.0	1600.0	1563.0



Yatırım Finansman Menkul Değerler

Meclis-i Mebusan Cad. 81 Fındıklı 34427 Beyoğlu/İstanbul
Tel: +90 (212) 317 69 00 Faks: +90 (212) 282 15 50 - 51

UYARI NOTU:

Bu e-posta mesajı ve ekleri gönderildiği kişi ya da kuruma özeldir ve gizlidir. Hiçbir şekilde üçüncü kişilere açıklanamaz ya da yayımlanamaz. Yetkili alıcılardan biri değilseniz, bu mesajın herhangi bir şekilde ifşa edilmesi, kullanılması, kopyalanması, yayılması veya mesajda yer alan hususlarla ilgili olarak herhangi bir işlem yapılmasının kesinlikle yasak olduğunu bildiririz. Eğer mesajın alıcısı veya alıcısına iletmekten sorumlu kişi değilseniz lütfen mesajı sisteminizden siliniz ve göndereni uyarınız. Gönderen ve Yatırım Finansman Menkul Değerler A.Ş., bu mesajın içerdiği bilgilerin doğruluğu, güncelliği ve eksiksiz olduğu konusunda bir garanti vermemektedir, içerik Yatırım Finansman Menkul Değerler A.Ş. tarafından her zaman değiştirilebilir. Bu e-posta yer alan bilgiler "Yatırım Finansman Menkul Değerler A.Ş." tarafından genel bilgilendirme amacı ile her türlü veri, yorum ve değerlendirmeler hazırlandığı tarih itibarıyla mevcut piyasa koşulları ve güvenilirliğine inanılan kaynaklara dayanılarak hazırlanmıştır. Bu kaynakların kullanılması nedeni ile ortaya çıkabilecek hatalardan Yatırım Finansman Menkul Değerler A.Ş. sorumlu değildir. Burada yer alan yatırım bilgi, yorum ve tavsiyeleri yatırım danışmanlığı kapsamında değildir. Yatırım danışmanlığı hizmeti, kişilerin risk ve getiri tercihleri dikkate alınarak kişiye özel sunulmaktadır. Burada yer alan ve hiçbir şekilde yönlendirici nitelikte olmayan içerik, yorum ve tavsiyeler ise genel nitelikte olup, yorum ve tavsiyede bulunanların kişisel görüşlerine dayanmaktadır. Bu tavsiyeler mali durumunuz ile risk ve getiri tercihlerinize uygun olmayabilir. Bu nedenle, sadece burada yer alan bilgilere dayanılarak yatırım kararı verilmesi beklentilerinize uygun sonuçlar doğurmayabilir. Bu e-posta içeriğinde yer alan çeşitli bilgi ve görüşlere dayanılarak yapılacak ileriye dönük yatırımlar ve ticari işlemlerin sonuçlarından ya da ortaya çıkabilecek zararlardan Yatırım Finansman Menkul Değerler A.Ş. sorumlu tutulamaz. Mesajın içeriğinden, iletilmesinden, alınmasından, saklanmasından, gizliliğinin korunamamasından, virüs içermesinden ve sisteminizde yaratabileceği zararlardan Yatırım Finansman Menkul Değerler A.Ş. sorumlu tutulamaz. Yatırım Finansman bu mesajın içeriği ve ekleri ile ilgili olarak hukuki açıdan herhangi bir sorumluluk kabul etmemektedir. Teşekkür ederiz.

Levent Durusoy Genel Müdür Yrd. levent.durusoy@yf.com.tr +90 (212) 334 98 33

Strateji ve Yatırım Danışmanlığı Bölümü

Serhan Yenigün Müdür serhan.yenigun@yf.com.tr +90 (212) 334 98 44
Vahap Taştan Yönetmen Yrd. vahap.tastan@yf.com.tr +90 (212) 334 98 47
Onur Alkan Uzman onur.alkan@yf.com.tr +90 (212) 334 98 70

Araştırma Bölümü

Serhan Gök Müdür serhan.gok@yf.com.tr +90 (212) 334 98 39

Kurumsal Finansman Bölümü

Pervin Bakankuş Müdür pervin.bakankus@yf.com.tr +90 (212) 334 98 61

Hizmet Noktalarımız

Genel Müdürlük	+90 (212) 317 69 00	Merkez	+90 (212) 334 98 00
Antalya	+90 (242) 243 02 01	Ankara	+90 (312) 417 30 46
Bursa	+90 (224) 224 47 47	Caddebostan	+90 (216) 302 88 00
İzmir	+90 (232) 441 80 72	Samsun	+90 (362) 431 46 71
Ulus	+90 (212) 263 00 24		