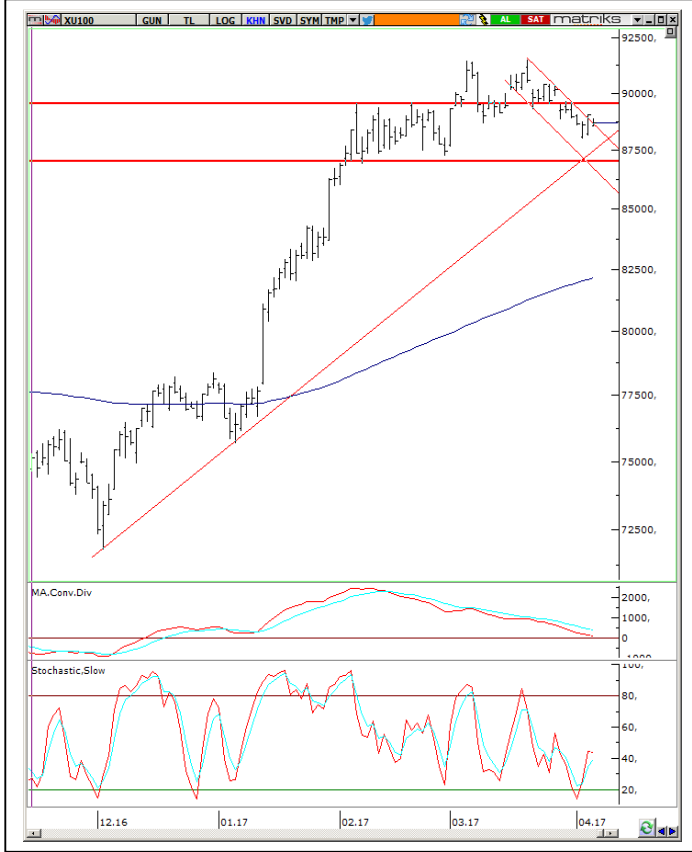


Teknik Bülten

7 Nisan 2017

**BIST100:**

Dün gün boyunca satıcı bir seyir izleyen BİST 100 endeksi günü %0.40 değer kaybı ile 88.679 seviyesinden tamamladı.

Güne satıcı başlamasını beklediğimiz endekste 88.000'i gün içi işlemlerde ilk destek seviyesi olarak takip edeceğiz. Açılış sonrasında bu desteğin üzerinde tutunma çabasının etkili olmasını beklediğimiz endekste beklentimizin aksine bu desteğin kırılması halinde gevşeme eğiliminin hızlandığını görebiliriz. Bu desteğin altında yaşanacak hareketlerde ise 87.600 ve 87.100 seviyelerini gün içi alt destekler olarak izlenebilir.

Stochastic	Olumlu		
RSI	Olumsuz		
MFI	Olumsuz		
Momentum	Olumsuz		
MACD	SAT		
DESTEK	88.000	87.600	87.100
DİRENÇ	89.500	90.000	90.800

GÜNLÜK HİSSE ÖNERİLERİ

Hisse	ALIM Aralığı	SATIM Aralığı	Zarar KES
-	-	-	-
-	-	-	-
-	-	-	-
-	-	-	-

Aşırı-Satım (DESTEK) Bölgesinde Olanlar	Aşırı-Alım (DİRENÇ) Bölgesinde Olanlar	Kısa Vadeli AL Veren Hisseler	Hacim Artışı Olan Hisseler
NTHOL	KRDMD	BIMAS	NETAS
FENER	PETKM	HALKB	ZOREN
HLGYO	ALKIM	ZOREN	BRISA
-	TTRAK	-	PGSUS
-	-	-	VESTL

HAFTALIK HİSSE ÖNERİLERİ*

Öneri Tarihi	Hisse	ALIM Aralığı	SATIM Aralığı	Zarar KES	SON Fiyat	Değ. %
03.04.2017	TOASO	26.50-26.60	27.25-27.30	26.20	27,30	3,02%
03.04.2017	KRDMD	1.16-1.19	1.20-1.23	1.14	1,23	6,03%

*Kırmızı ile boyalı olanlar Stoploss seviyesinde, Yeşil ile boyalı olanlar ise Satım Aralığında KAPATILMIŞTIR
*Mavi ile Boyalı olanlar önerilen alım aralığının üzerinde açılması nedeniyle alınmadığını ifade etmektedir.

**Yatırım Finansman Menkul Değerler**

Meclis-i Mebusan Cad. 81 Fındıklı 34427 Beyoğlu/İstanbul
Tel: +90 (212) 317 69 00 Faks: +90 (212) 282 15 50 - 51

UYARI NOTU:

Bu e-posta mesajı ve ekleri gönderildiği kişi ya da kuruma özeldir ve gizlidir. Hiçbir şekilde üçüncü kişilere açıklanamaz ya da yayınlanamaz. Yetkili alıcılardan biri değilseniz, bu mesajın herhangi bir şekilde ifşa edilmesi, kullanılması, kopyalanması, yayılması veya mesajda yer alan hususlarla ilgili olarak herhangi bir işlem yapılmasının kesinlikle yasak olduğunu bildiririz. Eğer mesajın alıcısı veya alıcısına iletmekten sorumlu kişi değilseniz lütfen mesajı sisteminizden siliniz ve göndereni uyarınız. Gönderen ve Yatırım Finansman Menkul Değerler A.Ş., bu mesajın içerdiği bilgilerin doğruluğu, güncelliği ve eksiksiz olduğu konusunda bir garanti vermemektedir, içerik Yatırım Finansman Menkul Değerler A.Ş. tarafından her zaman değiştirilebilir. Bu e-posta yer alan bilgiler "Yatırım Finansman Menkul Değerler A.Ş." tarafından genel bilgilendirme amacı ile her türlü veri, yorum ve değerlendirmeler hazırlandığı tarih itibarıyla mevcut piyasa koşulları ve güvenilirliğine inanılan kaynaklara dayanılarak hazırlanmıştır. Bu kaynakların kullanılması nedeni ile ortaya çıkabilecek hatalardan Yatırım Finansman Menkul Değerler A.Ş. sorumlu değildir. Burada yer alan yatırım bilgi, yorum ve tavsiyeleri yatırım danışmanlığı kapsamında değildir. Yatırım danışmanlığı hizmeti, kişilerin risk ve getiri tercihleri dikkate alınarak kişiye özel sunulmaktadır. Burada yer alan ve hiçbir şekilde yönlendirici nitelikte olmayan içerik, yorum ve tavsiyeler ise genel nitelikte olup, yorum ve tavsiyede bulunanların kişisel görüşlerine dayanmaktadır. Bu tavsiyeler mali durumunuz ile risk ve getiri tercihlerinize uygun olmayabilir. Bu nedenle, sadece burada yer alan bilgilere dayanılarak yatırım kararı verilmesi beklentilerinize uygun sonuçlar doğurmayabilir. Bu e-posta içeriğinde yer alan çeşitli bilgi ve görüşlere dayanılarak yapılacak ileriye dönük yatırımlar ve ticari işlemlerin sonuçlarından ya da ortaya çıkabilecek zararlardan Yatırım Finansman Menkul Değerler A.Ş. sorumlu tutulamaz. Mesajın içeriğinden, iletilmesinden, alınmasından, saklanmasından, gizliliğinin korunmamasından, virüs içermesinden ve sisteminizde yaratabileceği zararlardan Yatırım Finansman Menkul Değerler A.Ş. sorumlu tutulamaz. Yatırım Finansman bu mesajın içeriği ve ekleri ile ilgili olarak hukuki açıdan herhangi bir sorumluluk kabul etmemektedir. Teşekkür ederiz.

Levent Durusoy Koordinatör levent.durusoy@yf.com.tr +90 (212) 334 98 33

Araştırma Bölümü

Mehmet Akif Daşiran Müdür akif.dasiran@yf.com.tr +90 (212) 334 98 39
Can Uz Başekonomist can.uz@yf.com.tr +90 (212) 334 98 37

Yatırım Danışmanlığı Birimi

Göksel Tekiner Müdür Yrd. goksel.tekiner@yf.com.tr +90 (212) 334 98 44
Kemal Ozan Sayın Kıdemli Uzman ozan.sayin@yf.com.tr +90 (212) 334 98 70
Kamer Külek Uzman Yrd. kamer.kulek@yf.com.tr +90 (212) 334 98 47

Kurumsal Finansman Bölümü

Pervin Bakankuş Müdür pervin.bakankus@yf.com.tr +90 (212) 334 98 61

Hizmet Noktalarımız

Genel Müdürlük	+90 (212) 317 69 00	Merkez	+90 (212) 334 98 00
Antalya	+90 (242) 243 02 01	Ankara	+90 (312) 417 30 46
Bakırköy	+90 (212) 543 05 04	Bursa	+90 (224) 224 47 47
Caddebostan	+90 (216) 302 88 00	İzmir	+90 (232) 441 80 72
Samsun	+90 (362) 431 46 71	Ulus	+90 (212) 263 00 24