

BIST 100 Endeksi

ABD'de artan resesyon endişeleri piyasalardaki satışları hızlandırırken yıl başından bugüne ABD borsalarındaki kayıp %20'lere yakın seyrediyor. Dünkü kapanışlar, seans içerisindeki sert düşüşe karşın dışarıda olumlu. Bunun yansıması içeride de pozitif olabilir. Bu nedenle açılışı yukarı yönlü bekliyoruz. Teknik olarak BIST100 endeksinde 2400 önemli direnç noktası. Geri çekilmeye ise 2360 ve 2330 destek olarak izlenebilir.

Günlük hisse önerilerimiz: MGROS, ODAS, AKSA, HEKTS

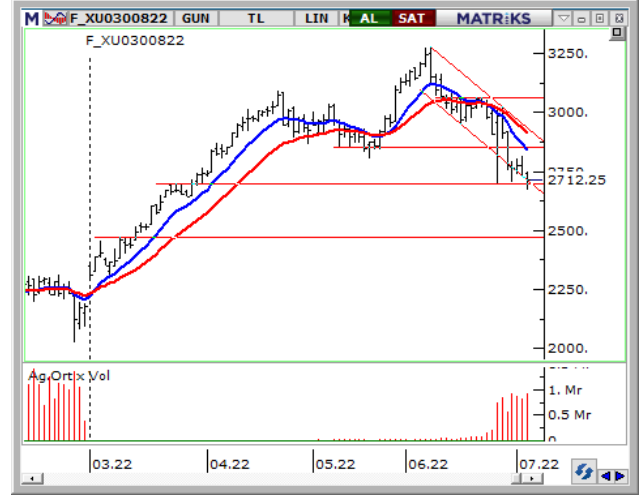
Dirençler	2450	2500	2560
Destekler	2300	2300	2250



VIOP-Endeks 30 Sözleşmesi (Aktif Kontrat)

2700 desteğini test eden Ağustos vade kontratta zayıf görünüm devam etse de 2700 desteğinin kuvvetli olduğunu görmekteyiz. Küresel piyasalarda dün görülen satışlar sınırlı kaldı. Bu da tepki alımlarını beraberinde getirebilir. Açılış beklentimiz pozitif. 2850 yukarı harekette direnç olarak takip edilebilir.

Dirençler	2850	2950	3060
Destekler	2700	2610	2480



Günlük Hisse Önerileri			
Hisse	ALIM Aralığı	SATIM Aralığı	Zarar KES
MGROS	48.20 - 49.16	49.80 - 50.70	47.80
ODAS	2.75 - 2.80	2.85 - 2.89	2.73
AKSA	55.00 - 56.10	56.90 - 57.90	54.60
HEKTS	30.20 - 30.70	31.20 - 31.70	29.90

Aşırı Satım Bölgesi	Aşırı Alım Bölgesi	Kısa Vadeli Al Verenler	Hacim Artışı Olanlar
HALKB	ISGYO	NTHOL	HEKTS
DOHOL	KZBGY	MGROS	AEFES
VAKBN	KOZAL	ISDMR	AKSA
BRYAT	EKGYO	AEFES	MGROS

Haftalık Hisse Önerileri						
Öneri Tarihi	Hisse	ALIM Aralığı	SATIM Aralığı	Zarar KES	KAPANIŞ / SON Fiyat	Değ. %
04.07.2022	TOASO	60.40 - 61.70	63.00 - 64.10	59.80		
04.07.2022	TUPRS	264.40 - 270.40	278.00 - 279.80	262.00	262.00	-2.96%
04.07.2022	DOHOL	3.49 - 3.56	3.65 - 3.70	3.46	3.46	-2.54%
04.07.2022	ECILC	10.04 - 10.26	10.50 - 10.60	9.95	10.60	3.52%

*Mavi renkli öneriler alım aralığının dışında kalmıştır. *Yeşil renkli öneriler kardaki pozisyonlardır. *Kırmızı renkli öneriler stop seviyesinden kapanmıştır.

Günlük öneriler ilk yarım saat için geçerlidir. Sonrasında haber ve veri akışına göre piyasa koşulları çeşitlilik gösterebileceğinden önerilerin güncel durumlarını temsilcinize sorabilirsiniz. Haftalık öneriler ise haftanın ilk işlem günü için geçerlidir.

Dolar/TL Kuru

Dolar/TL, 22 günlük hareketli ortalama 17.05'in hemen üzerinde işlem görmekte. Bu seviye üzerinde tutunması halinde 17.20-17.25 sonraki hedef olarak takip edilebilir. Olası geri çekilmelerde 17.00 destek olarak izlenebilir.

Dirençler	17.200	17.350	17.650
Destekler	17.050	16.900	16.700



EUR/USD Paritesi

EUR/Dolar ise, dün doların değer kazanmasıyla beraber 1.0360 desteği altında kalarak 20 yılın en düşük seviyelerine geriledi. 1.0360 üzerinde yeniden kalınmadığı takdirde 1.00'lere geri çekilme devam edebilir.

Dirençler	1.0300	1.0360	1.0400
Destekler	1.0220	1.0150	1.0100



Ons Altın (\$)

Alçalan kanalın devam ettiği ons altında 1760 bölgesinde tutunma dikkat çekiyor. Reel faizlerde gerileme görürsek altın için 1760'larda tutunma ve tepki alımları gelebilir. Bugün FOMC üyelerinden Williams'ın konuşması altın için önemli olacak.

Dirençler	1815	1830	1850
Destekler	1800	1795	1775



Yatırım Finansman Menkul Değerler

Meclis-i Mebusan Cad. 81 Fındıklı 34427 Beyoğlu/İstanbul
Tel: +90 (212) 317 69 00 Faks: +90 (212) 282 15 50 - 51

UYARI NOTU:

Bu e-posta mesajı ve ekleri gönderildiği kişi ya da kuruma özeldir ve gizlidir. Hiçbir şekilde üçüncü kişilere açıklanamaz ya da yayınlanamaz. Yetkili alıcılardan biri değilseniz, bu mesajın herhangi bir şekilde ifşa edilmesi, kullanılması, kopyalanması, yayılması veya mesajda yer alan hususlarla ilgili olarak herhangi bir işlem yapılmasının kesinlikle yasak olduğunu bildiririz. Eğer mesajın alıcısı veya alıcısına iletmekten sorumlu kişi değilseniz lütfen mesajı sisteminizden siliniz ve göndereni uyarınız. Gönderen ve Yatırım Finansman Menkul Değerler A.Ş., bu mesajın içerdiği bilgilerin doğruluğu, güncelliği ve eksiksiz olduğu konusunda bir garanti vermemektedir, içerik Yatırım Finansman Menkul Değerler A.Ş. tarafından her zaman değiştirilebilir. Bu e-posta yer alan bilgiler "Yatırım Finansman Menkul Değerler A.Ş." tarafından genel bilgilendirme amacı ile her türlü veri, yorum ve değerlendirmeler hazırlandığı tarih itibarıyla mevcut piyasa koşulları ve güvenilirliğine inanılan kaynaklara dayanılarak hazırlanmıştır. Bu kaynakların kullanılması nedeni ile ortaya çıkabilecek hatalardan Yatırım Finansman Menkul Değerler A.Ş. sorumlu değildir. Burada yer alan yatırım bilgi, yorum ve tavsiyeleri yatırım danışmanlığı kapsamında değildir. Yatırım danışmanlığı hizmeti, kişilerin risk ve getiri tercihleri dikkate alınarak kişiye özel sunulmaktadır. Burada yer alan ve hiçbir şekilde yönlendirici nitelikte olmayan içerik, yorum ve tavsiyeler ise genel nitelikte olup, yorum ve tavsiyede bulunanların kişisel görüşlerine dayanmaktadır. Bu tavsiyeler mali durumunuz ile risk ve getiri tercihlerinize uygun olmayabilir. Bu nedenle, sadece burada yer alan bilgilere dayanılarak yatırım kararı verilmesi beklentilerinize uygun sonuçlar doğurmayabilir. Bu e-posta içeriğinde yer alan çeşitli bilgi ve görüşlere dayanılarak yapılacak ileriye dönük yatırımlar ve ticari işlemlerin sonuçlarından ya da ortaya çıkabilecek zararlardan Yatırım Finansman Menkul Değerler A.Ş. sorumlu tutulamaz. Mesajın içeriğinden, iletilmesinden, alınmasından, saklanmasından, gizliliğinin korunamamasından, virüs içermesinden ve sisteminizde yaratabileceği zararlardan Yatırım Finansman Menkul Değerler A.Ş. sorumlu tutulamaz. Yatırım Finansman bu mesajın içeriği ve ekleri ile ilgili olarak hukuki açıdan herhangi bir sorumluluk kabul etmemektedir.

Levent Durusoy Genel Müdür Yrd. levent.durusoy@yf.com.tr +90 (212) 334 98 33

Strateji ve Yatırım Danışmanlığı Bölümü

Serhan Yenigün Müdür serhan.yenigun@yf.com.tr +90 (212) 334 98 44
Vahap Taştan Yönetmen vahap.tastan@yf.com.tr +90 (212) 334 98 47
Onur Alkan Yönetmen Yrd. onur.alkan@yf.com.tr +90 (212) 334 98 70

Araştırma Bölümü

Serhat Kaya Müdür serhat.kaya@yf.com.tr +90 (212) 334 98 36
Erol Gürcan Baş Ekonomist erol.gurcan@yf.com.tr +90 (212) 317 98 47

Hizmet Noktalarımız

Genel Müdürlük	+90 (212) 317 69 00	Merkez	+90 (212) 334 98 00
Antalya	+90 (242) 243 02 01	Ankara	+90 (312) 417 30 46
Bursa	+90 (224) 224 47 47	Caddebostan	+90 (216) 302 88 00
İzmir	+90 (232) 441 80 72	Samsun	+90 (362) 431 46 71
Ulus	+90 (212) 263 00 24	Bodrum İrtibat Bürosu	+90 (252) 999 14 04