

BIST 100:

Küresel risk iştahındaki toparlanma ile birlikte haftanın ilk işlem gününde pozitif başlayabiliriz. 90.000'lerin aşamadığı bir dönemdeydik ki aynı zamanda 100 saatlik ortalamanın da üzerinde kalıcılık sağlayamıyorduk.

Bugünkü açılışla birlikte 100 saatlik üssel ortalamanın üzerine yerleşirsek stopu yine bu ortalamanın altına çekerek 91.700'leri ilk hedef olarak takip edebiliriz.

Dirençler	89.350	90.500	91.700
Destekler	87.000	86.000	84.050



VIOP-Endeks 30 Sözleşmesi:

Nisan vade kontratta dışarıdaki iyimserlikle birlikte güne pozitif başlayabiliriz. 107.500'ün bir süredir aşamadığını izledik. Bugünkü açılış sonrası 107.500'ün neresinde kalacağımız önemli olacak.

Strateji olarak da 104.800'ü stop kabul etmek üzere long tarafta kalılabileceğini düşünüyoruz. 107.500 – 107.600 direnç bölgesi aşılsa da stopu buraya çekerek yeni long pozisyon denemeleri mümkün.

Dirençler	107.600	108.400	110.000
Destekler	105.800	104.800	103.800



Günlük Hisse Önerileri			
Hisse	Alım Aralığı	Satım Aralığı	Zarar Kes
GARAN	7.55 – 7.60	7.75 – 7.80	7.45
KOZAL	59.60 – 60.20	61.20 – 61.50	59.00
SISE	4.18 – 4.22	4.30 – 4.32	4.15
EREGL	7.62 – 7.70	7.90 – 8.00	7.52

Aşırı Satım Bölgesi	Aşırı Alım Bölgesi	Kısa Vadeli Al Verenler	Hacim Artışı Olanlar
ISCTR	FROTO	MAVI	ARCLK
ECZYT	ALGYO	MPARK	KLMSN
YKBNK	TRKCM	ARCLK	KERVV
AKBNK	ALARK	KOZAA	ANHYY

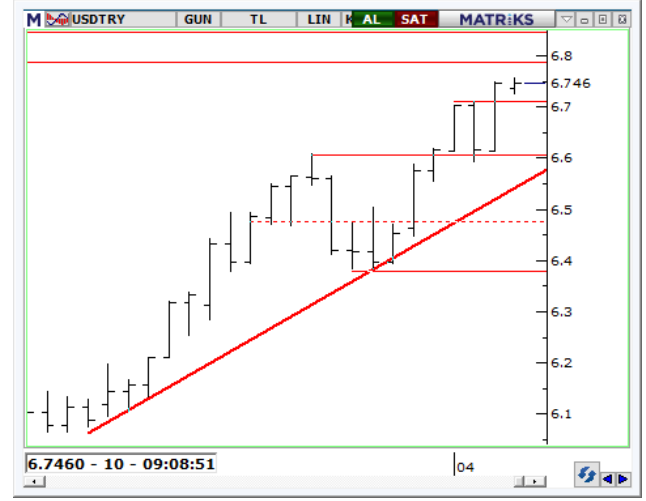
Haftalık Hisse Önerileri						
Öneri Tarihi	Hisse	ALIM Aralığı	SATIM Aralığı	Zarar KES	SON Fiyat	Değ. %
06.04.2020	TKFEN	13.30 – 13.60	14.20 – 14.50	13.00	13.49	
06.04.2020	SASA	8.30 – 8.50	9.40 – 9.60	7.90	8.42	
06.04.2020	KCHOL	13.40 – 13.60	14.10 – 14.30	13.10	13.69	
06.04.2020	TUPRS	84.00 – 85.00	90.00 – 91.00	81.80	84.80	

Dolar/TL

Dolar/TL Cuma seans kapanışında son yirmi ayın en yüksek seviyesi olan 6,74-6,75 bandına kadar tırmandı.

An itibariyle de bu seviyelerden işlem gören kurda, 6,75i destek olarak izleyeceğiz. Bu seviyenin altında kalınması halinde günün içinde 6,71'e doğru düzeltme hareketi görülebilir. Yukarı yönlü hareketlerde ise 6,75 direnci üzerinde 6,83-6,84 bandını sonraki hedef olarak izleyeceğiz.

Dirençler	6.7500	6.7880	6.8450
Destekler	6.7100	6.6950	6.6650



EUR/USD

EUR/USD Cuma görülen düşüşün ardından oluşan Ters Omuz Baş Omuz (TOBO) formasyonu dikkat çekti.

Bu durumda 10 günlük hareketli ortalama 1,0940'ın geçilmesi halinde 1,1050 direncini takip edeceğiz. Sonrasında ise 1,1050 üzerinde kalınması halinde ise TOBO formasyonu onaylanması ile 1,1863'i hedef olarak takip edeceğiz. Olası geri çekilmelerde ise 1,0650'yi destek olarak izleyeceğiz.

Dirençler	1.0880	1.0990	1.1050
Destekler	1.0790	1.0700	1.0650

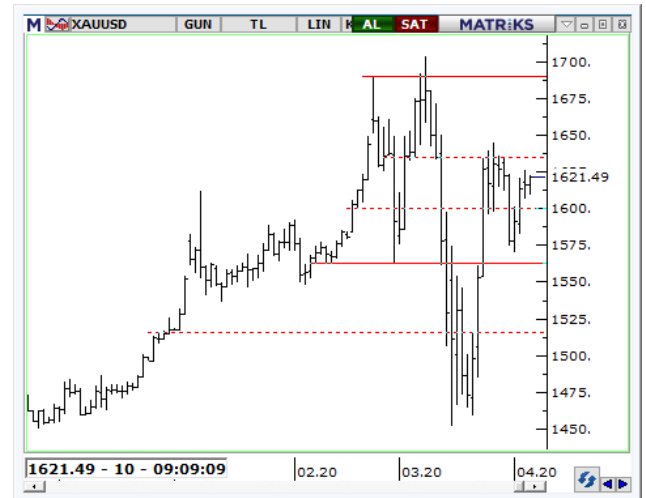


Ons Altın

Ons altında kararsız görünüm sürerken sıkışma ise devam ediyor. Piyasa kısa dönemde iyimser fakat altının son dönemde piyasa hareketlerine net tepki vermediğini izliyoruz. Geçen haftaki ABD istihdam verileri altına yaramış olsa da 1635 direnci henüz aşılabilmiş değil.

Strateji olarak ise şu an izlemeyiz.

Dirençler	1635.0	1660.0	1690.0
Destekler	1600.0	1563.0	1516.0



Yatırım Finansman Menkul Değerler

Meclis-i Mebusan Cad. 81 Fındıklı 34427 Beyoğlu/İstanbul
Tel: +90 (212) 317 69 00 Faks: +90 (212) 282 15 50 - 51

UYARI NOTU:

Bu e-posta mesajı ve ekleri gönderildiği kişi ya da kuruma özeldir ve gizlidir. Hiçbir şekilde üçüncü kişilere açıklanamaz ya da yayımlanamaz. Yetkili alıcılardan biri değilseniz, bu mesajın herhangi bir şekilde ifşa edilmesi, kullanılması, kopyalanması, yayılması veya mesajda yer alan hususlarla ilgili olarak herhangi bir işlem yapılmasının kesinlikle yasak olduğunu bildiririz. Eğer mesajın alıcısı veya alıcısına iletmekten sorumlu kişi değilseniz lütfen mesajı sisteminizden siliniz ve göndereni uyarınız. Gönderen ve Yatırım Finansman Menkul Değerler A.Ş., bu mesajın içerdiği bilgilerin doğruluğu, güncelliği ve eksiksiz olduğu konusunda bir garanti vermemektedir, içerik Yatırım Finansman Menkul Değerler A.Ş. tarafından her zaman değiştirilebilir. Bu e-posta yer alan bilgiler "Yatırım Finansman Menkul Değerler A.Ş." tarafından genel bilgilendirme amacı ile her türlü veri, yorum ve değerlendirmeler hazırlandığı tarih itibarıyla mevcut piyasa koşulları ve güvenilirliğine inanılan kaynaklara dayanılarak hazırlanmıştır. Bu kaynakların kullanılması nedeni ile ortaya çıkabilecek hatalardan Yatırım Finansman Menkul Değerler A.Ş. sorumlu değildir. Burada yer alan yatırım bilgi, yorum ve tavsiyeleri yatırım danışmanlığı kapsamında değildir. Yatırım danışmanlığı hizmeti, kişilerin risk ve getiri tercihleri dikkate alınarak kişiye özel sunulmaktadır. Burada yer alan ve hiçbir şekilde yönlendirici nitelikte olmayan içerik, yorum ve tavsiyeler ise genel nitelikte olup, yorum ve tavsiyede bulunanların kişisel görüşlerine dayanmaktadır. Bu tavsiyeler mali durumunuz ile risk ve getiri tercihlerinize uygun olmayabilir. Bu nedenle, sadece burada yer alan bilgilere dayanılarak yatırım kararı verilmesi beklentilerinize uygun sonuçlar doğurmayabilir. Bu e-posta içeriğinde yer alan çeşitli bilgi ve görüşlere dayanılarak yapılacak ileriye dönük yatırımlar ve ticari işlemlerin sonuçlarından ya da ortaya çıkabilecek zararlardan Yatırım Finansman Menkul Değerler A.Ş. sorumlu tutulamaz. Mesajın içeriğinden, iletilmesinden, alınmasından, saklanmasından, gizliliğinin korunamamasından, virüs içermesinden ve sisteminizde yaratabileceği zararlardan Yatırım Finansman Menkul Değerler A.Ş. sorumlu tutulamaz. Yatırım Finansman bu mesajın içeriği ve ekleri ile ilgili olarak hukuki açıdan herhangi bir sorumluluk kabul etmemektedir. Teşekkür ederiz.

Levent Durusoy Genel Müdür Yrd. levent.durusoy@yf.com.tr +90 (212) 334 98 33

Strateji ve Yatırım Danışmanlığı Bölümü

Serhan Yenigün Müdür serhan.yenigun@yf.com.tr +90 (212) 334 98 44
Vahap Taştan Yönetmen Yrd. vahap.tastan@yf.com.tr +90 (212) 334 98 47
Onur Alkan Uzman onur.alkan@yf.com.tr +90 (212) 334 98 70

Araştırma Bölümü

Serhan Gök Müdür serhan.gok@yf.com.tr +90 (212) 334 98 39

Kurumsal Finansman Bölümü

Pervin Bakankuş Müdür pervin.bakankus@yf.com.tr +90 (212) 334 98 61

Hizmet Noktalarımız

Genel Müdürlük	+90 (212) 317 69 00	Merkez	+90 (212) 334 98 00
Antalya	+90 (242) 243 02 01	Ankara	+90 (312) 417 30 46
Bursa	+90 (224) 224 47 47	Caddebostan	+90 (216) 302 88 00
İzmir	+90 (232) 441 80 72	Samsun	+90 (362) 431 46 71
Ulus	+90 (212) 263 00 24		