

BIST 100 Endeksi

ABD'de ADP istihdam verisinin beklentileri karşılamaması Fed açısından güvercin bir algı yaratsa da FOMC üyesi Clarida'nın yaptığı şahin tonda açıklamalar ABD borsalarına satış getirdi. ABD vadellileri bu sabah pozitif fakat Asya piyasaları karışık. İçeride yatay bir açılış yapabiliriz. Teknik olarak 1420 – 1422 bandını yükselişte direnç olarak takip edeceğiz. Olası geri çekilmelerde ise 1407 ilk destek olarak izlenebilir. Günlük önerilerimizde ise bugün GARAN, TKFEN, KORDS ve KRVGD yer almakta.

Dirençler	1420.00	1435.00	1450.00
Destekler	1407.00	1400.00	1394.00



VIOP-Endeks 30 Sözleşmesi (Aktif Kontrat)

Dün 1530 üzeri denemeler yapan Ağustos vade kontratta bu bölge üzerine yerleşemedik. Yükselen trend devam ediyor fakat yukarı hareketin yorulmaya geçtiğini gözlemliyoruz. Güne yatay başlayabiliriz. 1490 ana desteği üzerindeki tutunmayı önemli görmekle birlikte yükselişte 1535 – 1540 bölgesi long pozisyonlar için önemli bir eşik olacak.

Dirençler	1540.00	1560.00	1585.00
Destekler	1490.00	1465.00	1440.00



Günlük Hisse Önerileri			
Hisse	Alım Aralığı	Satım Aralığı	Zarar Kes
GARAN	9.04 – 9.14	9.30 – 9.45	8.94
TKFEN	14.50 – 14.66	14.85 – 15.15	14.34
KORDS	23.70 – 24.00	24.30 – 24.74	23.50
KRVGD	16.38 – 16.57	16.80 – 17.10	16.20

Aşırı Satım Bölgesi	Aşırı Alım Bölgesi	Kısa Vadeli Al Verenler	Hacim Artışı Olanlar
TAVHL	GARAN	SASA	ISMEN
RTALB	OTKAR	KRVGD	EGEEN
BERA	TOASO	KOZAL	ECILC
GLYHO	ENJSA	PARSN	LOGO

Haftalık Hisse Önerileri						
Öneri Tarihi	Hisse	ALIM Aralığı	SATIM Aralığı	Zarar KES	KAPANIŞ / SON Fiyat	Değ. %
02.08.2021	AKBNK	5.20 – 5.30	5.40 – 5.50	5.15	5.43	2.45
02.08.2021	AEFES	22.00 – 22.40	22.80 – 23.20	21.80	22.16	-0.98
02.08.2021	PETKM	5.60 – 5.72	5.82 – 5.92	5.55	5.71	-0.35
02.08.2021	SAHOL	9.40 – 9.56	9.73 – 9.90	9.30	9.53	0.32

*Mavi renkli öneriler alım aralığının dışında kalmıştır. *Yeşil renkli öneriler kardaki pozisyonlardır. *Kırmızı renkli öneriler stop seviyesinden kapanmıştır.

Günlük öneriler ilk yarım saat için geçerlidir. Sonrasında haber ve veri akışına göre piyasa koşulları çeşitlilik gösterebileceğinden önerilerin güncel durumlarını temsilcinize sorabilirsiniz. Haftalık öneriler ise haftanın ilk işlem günü için geçerlidir.

Dolar/TL Kuru

Dolar/TL dün bahsetmiş olduğumuz 50 günlük hareketli ortalama olan 8.50 seviyesini test etti. Bu seviyenin geçilememesi halinde 8.43'e geri çekilme görülebilir. Ardından 100 günlük hareketli ortalama 8.35 yeniden hedeflenebilir. Olası yükselişlerde ise 8,50'nin geçilmesi halinde 8,55 sonraki hedef olarak izlenebilir.

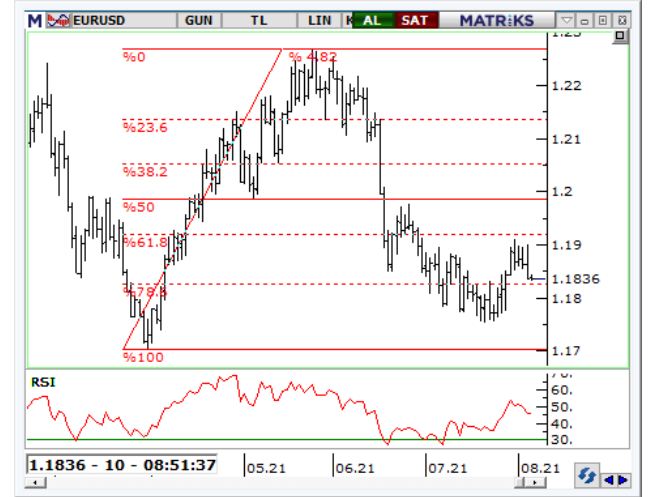
Dirençler	8.5000	8.5500	8.5900
Destekler	8.4300	8.3500	8.2900



EUR/USD Paritesi

EUR/USD Fed Başkan Yardımcısı Clarida'nın varlık alımlarının azaltılması ve faiz artırımlarının zamanlamasına yönelik şahin açıklamaları ile değer kazanan dolarla beraber geri çekildi. Oluşan formasyonun da bozulmasına neden olan hareket sonrası parite 1.1832'e kadar geri çekildi. 22 günlük hareketli ortalama 1.1825'i sonraki destek olarak izleyeceğiz. Olası yükselişlerde ise 1.1855 direnç olarak takip edilebilir.

Dirençler	1.1855	1.1910	1.1980
Destekler	1.1825	1.1790	1.1700



Ons Altın (\$)

Dün zayıf ADP verisi sonrası yükselen ons altın kazançlarını geri vermiş durumda. Clarida'nın şahin tonda açıklaması yeniden Dolar'a dönüşün ana etkeni olarak düşünülebilir. 1795'i geri çekilmede ana destek olarak izleyeceğiz. Faizler sakin. Bunun da altını kısa vadede desteklemesini bekliyoruz fakat 1830 üzerine altın beklentimiz şimdilik yok.

Dirençler	1815.00	1830.00	1850.00
Destekler	1795.00	1765.00	1750.00



Yatırım Finansman Menkul Değerler

Meclis-i Mebusan Cad. 81 Fındıklı 34427 Beyoğlu/İstanbul
Tel: +90 (212) 317 69 00 Faks: +90 (212) 282 15 50 - 51

UYARI NOTU:

Bu e-posta mesajı ve ekleri gönderildiği kişi ya da kuruma özeldir ve gizlidir. Hiçbir şekilde üçüncü kişilere açıklanamaz ya da yayımlanamaz. Yetkili alıcılardan biri değilseniz, bu mesajın herhangi bir şekilde ifşa edilmesi, kullanılması, kopyalanması, yayılması veya mesajda yer alan hususlarla ilgili olarak herhangi bir işlem yapılmasının kesinlikle yasak olduğunu bildiririz. Eğer mesajın alıcısı veya alıcısına iletmekten sorumlu kişi değilseniz lütfen mesajı sisteminizden siliniz ve göndereni uyarınız. Gönderen ve Yatırım Finansman Menkul Değerler A.Ş., bu mesajın içerdiği bilgilerin doğruluğu, güncelliği ve eksiksiz olduğu konusunda bir garanti vermemektedir, içerik Yatırım Finansman Menkul Değerler A.Ş. tarafından her zaman değiştirilebilir. Bu e-posta yer alan bilgiler "Yatırım Finansman Menkul Değerler A.Ş." tarafından genel bilgilendirme amacı ile her türlü veri, yorum ve değerlendirmeler hazırlandığı tarih itibarıyla mevcut piyasa koşulları ve güvenilirliğine inanılan kaynaklara dayanılarak hazırlanmıştır. Bu kaynakların kullanılması nedeni ile ortaya çıkabilecek hatalardan Yatırım Finansman Menkul Değerler A.Ş. sorumlu değildir. Burada yer alan yatırım bilgi, yorum ve tavsiyeleri yatırım danışmanlığı kapsamında değildir. Yatırım danışmanlığı hizmeti, kişilerin risk ve getiri tercihleri dikkate alınarak kişiye özel sunulmaktadır. Burada yer alan ve hiçbir şekilde yönlendirici nitelikte olmayan içerik, yorum ve tavsiyeler ise genel nitelikte olup, yorum ve tavsiyede bulunanların kişisel görüşlerine dayanmaktadır. Bu tavsiyeler mali durumunuz ile risk ve getiri tercihlerinize uygun olmayabilir. Bu nedenle, sadece burada yer alan bilgilere dayanılarak yatırım kararı verilmesi beklentilerinize uygun sonuçlar doğurmayabilir. Bu e-posta içeriğinde yer alan çeşitli bilgi ve görüşlere dayanılarak yapılacak ileriye dönük yatırımlar ve ticari işlemlerin sonuçlarından ya da ortaya çıkabilecek zararlardan Yatırım Finansman Menkul Değerler A.Ş. sorumlu tutulamaz. Mesajın içeriğinden, iletilmesinden, alınmasından, saklanmasından, gizliliğinin korunamamasından, virüs içermesinden ve sisteminizde yaratabileceği zararlardan Yatırım Finansman Menkul Değerler A.Ş. sorumlu tutulamaz. Yatırım Finansman bu mesajın içeriği ve ekleri ile ilgili olarak hukuki açıdan herhangi bir sorumluluk kabul etmemektedir.

Levent Durusoy Genel Müdür Yrd. levent.durusoy@yf.com.tr +90 (212) 334 98 33

Strateji ve Yatırım Danışmanlığı Bölümü

Serhan Yenigün Müdür serhan.yenigun@yf.com.tr +90 (212) 334 98 44
Vahap Taştan Yönetmen vahap.tastan@yf.com.tr +90 (212) 334 98 47
Onur Alkan Kıdemli Uzman onur.alkan@yf.com.tr +90 (212) 334 98 70

Araştırma Bölümü

Serhan Gök Müdür serhan.gok@yf.com.tr +90 (212) 334 98 39
Erol Gürcan Ekonomist erol.gurcan@yf.com.tr +90 (212) 317 98 47

Kurumsal Finansman Bölümü

Pervin Bakankuş Müdür pervin.bakankus@yf.com.tr +90 (212) 334 98 61

Hizmet Noktalarımız

Genel Müdürlük	+90 (212) 317 69 00	Merkez	+90 (212) 334 98 00
Antalya	+90 (242) 243 02 01	Ankara	+90 (312) 417 30 46
Bursa	+90 (224) 224 47 47	Caddebostan	+90 (216) 302 88 00
İzmir	+90 (232) 441 80 72	Samsun	+90 (362) 431 46 71
Ulus	+90 (212) 263 00 24		