

BIST 100 Endeksi

ABD – Çin arasındaki ilişkilerde iyileşme beklentisi, resesyon endişeleriyle gerileyen borsalar için bu sabah tepki alımlarını destekliyor. ABD borsaları dün kapalıydı fakat vadeli kontratlarda yükseliş izledik. Bu sabah BİST100’de de açılış bu çerçevede pozitif olabilir. Teknik olarak BİST100 endeksinde 2450 ve 2500 ana direnç olarak öne çıkarken, geri çekilmeye ise 2400 ve 2330 destek olarak öne çıkmakta.

Günlük hisse önerilerimiz: ENKAI, TCELL, SELEC, ISFIN

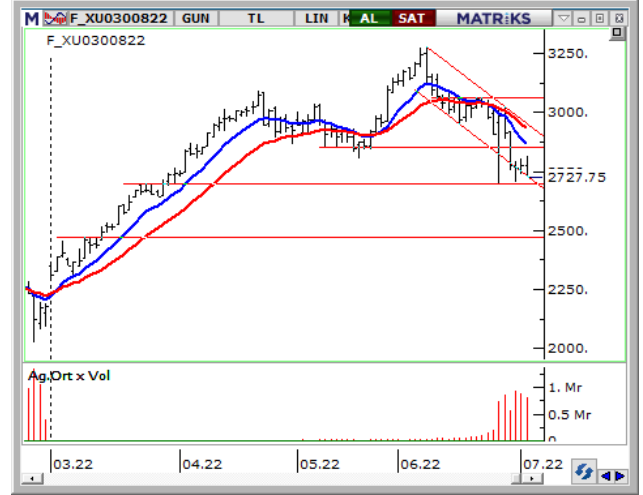
Dirençler	2450	2500	2560
Destekler	2400	2330	2250



VIOP-Endeks 30 Sözleşmesi (Aktif Kontrat)

Ağustos vade kontratta düşen kanal içerisindeki hareket ederken 2700 üzerindeki tutunma teknik olarak olumlu. Bu bölge üzerinde alınan long pozisyonlar devam ettirilebilir. Küresel risk iştahı dengeli ve açılış pozitif olabilir. Yukarı harekette 2850 ilk direnç olmak üzere 2700 geri çekilmeye destek olarak öne çıkmakta.

Dirençler	2850	2950	3060
Destekler	2700	2610	2480



Günlük Hisse Önerileri			
Hisse	ALIM Aralığı	SATIM Aralığı	Zarar KES
ENKAI	17.22 - 17.55	17.80 - 18.20	17.12
TCELL	16.75 - 17.10	17.35 - 17.70	16.65
SELEC	14.45 - 14.75	14.95 - 15.25	14.35
ISFIN	3.46 - 3.54	3.62 - 3.70	3.44

Aşırı Satım Bölgesi	Aşırı Alım Bölgesi	Kısa Vadeli Al Verenler	Hacim Artışı Olanlar
HALKB	ISGYO	GSDHO	ISFIN
HEKTS	EKGYO	ENKAI	EGEEN
DOHOL	OYAKC	ESEN	SKBNK
KCHOL	KZBGY	ISFIN	TOASO

Haftalık Hisse Önerileri						
Öneri Tarihi	Hisse	ALIM Aralığı	SATIM Aralığı	Zarar KES	KAPANIŞ / SON Fiyat	Değ. %
04.07.2022	TOASO	60.40 - 61.70	63.00 - 64.10	59.80		
04.07.2022	TUPRS	264.40 - 270.40	278.00 - 279.80	262.00	264.50	-2.04%
04.07.2022	DOHOL	3.49 - 3.56	3.65 - 3.70	3.46	3.46	-2.54%
04.07.2022	ECILC	10.04 - 10.26	10.50 - 10.60	9.95	10.60	3.52%

*Mavi renkli öneriler alım aralığının dışında kalmıştır. *Yeşil renkli öneriler kardaki pozisyonlardır. *Kırmızı renkli öneriler stop seviyesinden kapanmıştır.

Günlük öneriler ilk yarım saat için geçerlidir. Sonrasında haber ve veri akışına göre piyasa koşulları çeşitlilik gösterebileceğinden önerilerin güncel durumlarını temsilcinize sorabilirsiniz. Haftalık öneriler ise haftanın ilk işlem günü için geçerlidir.

Dolar/TL Kuru

Dolar/TL, 10 günlük hareketli ortalama 16.85'in hemen altında işlem görmekte. Bu seviyenin geçilmesi halinde yukarı yönlü hareketlerin ivme kazanabileceği kurda 17.00-17.10 bandı sonraki hedef olarak izlenebilir. Olası geri çekilmelerde 16.75 altında 16.50'ye düşüş hız kazanabilir.

Dirençler	16.850	17.000	17.350
Destekler	16.750	16.200	15.700



EUR/USD Paritesi

EUR/Dolar ise, son günlerdeki zayıf görünümünün ardından tepki arayışı içerisinde. 1.05'i direnç olarak takip edeceğimiz paritede, 1.06'ya yükselişin devamı görülebilir. Olası geri çekilmelerde 1.04 destek olarak takip edilebilir.

Dirençler	1.0500	1.0600	1.0680
Destekler	1.0400	1.0367	1.0250



Ons Altın (\$)

1815 direnci altında kalmaya devam eden ons altın küresel risk iştahındaki toparlanmadan destek alsada ana resimde zayıf görünüm sürüyor. 1830'lara doğru ataklar bu nedenle güç kaybedebilir. Yine de risk iştahındaki artışın kısa vadede altını destekleyebileceğini düşünüyoruz. 1800 geri çekilmelerde ana destek olarak izlenebilir.

Dirençler	1815	1830	1850
Destekler	1800	1795	1775



Yatırım Finansman Menkul Değerler

Meclis-i Mebusan Cad. 81 Fındıklı 34427 Beyoğlu/İstanbul
Tel: +90 (212) 317 69 00 Faks: +90 (212) 282 15 50 - 51

UYARI NOTU:

Bu e-posta mesajı ve ekleri gönderildiği kişi ya da kuruma özeldir ve gizlidir. Hiçbir şekilde üçüncü kişilere açıklanamaz ya da yayınlanamaz. Yetkili alıcılardan biri değilseniz, bu mesajın herhangi bir şekilde ifşa edilmesi, kullanılması, kopyalanması, yayılması veya mesajda yer alan hususlarla ilgili olarak herhangi bir işlem yapılmasının kesinlikle yasak olduğunu bildiririz. Eğer mesajın alıcısı veya alıcısına iletmekten sorumlu kişi değilseniz lütfen mesajı sisteminizden siliniz ve göndereni uyarınız. Gönderen ve Yatırım Finansman Menkul Değerler A.Ş., bu mesajın içerdiği bilgilerin doğruluğu, güncelliği ve eksiksiz olduğu konusunda bir garanti vermemektedir, içerik Yatırım Finansman Menkul Değerler A.Ş. tarafından her zaman değiştirilebilir. Bu e-posta yer alan bilgiler "Yatırım Finansman Menkul Değerler A.Ş." tarafından genel bilgilendirme amacı ile her türlü veri, yorum ve değerlendirmeler hazırlandığı tarih itibarıyla mevcut piyasa koşulları ve güvenilirliğine inanılan kaynaklara dayanılarak hazırlanmıştır. Bu kaynakların kullanılması nedeni ile ortaya çıkabilecek hatalardan Yatırım Finansman Menkul Değerler A.Ş. sorumlu değildir. Burada yer alan yatırım bilgi, yorum ve tavsiyeleri yatırım danışmanlığı kapsamında değildir. Yatırım danışmanlığı hizmeti, kişilerin risk ve getiri tercihleri dikkate alınarak kişiye özel sunulmaktadır. Burada yer alan ve hiçbir şekilde yönlendirici nitelikte olmayan içerik, yorum ve tavsiyeler ise genel nitelikte olup, yorum ve tavsiyede bulunanların kişisel görüşlerine dayanmaktadır. Bu tavsiyeler mali durumunuz ile risk ve getiri tercihlerinize uygun olmayabilir. Bu nedenle, sadece burada yer alan bilgilere dayanılarak yatırım kararı verilmesi beklentilerinize uygun sonuçlar doğurmayabilir. Bu e-posta içeriğinde yer alan çeşitli bilgi ve görüşlere dayanılarak yapılacak ileriye dönük yatırımlar ve ticari işlemlerin sonuçlarından ya da ortaya çıkabilecek zararlardan Yatırım Finansman Menkul Değerler A.Ş. sorumlu tutulamaz. Mesajın içeriğinden, iletilmesinden, alınmasından, saklanmasından, gizliliğinin korunamamasından, virüs içermesinden ve sisteminizde yaratabileceği zararlardan Yatırım Finansman Menkul Değerler A.Ş. sorumlu tutulamaz. Yatırım Finansman bu mesajın içeriği ve ekleri ile ilgili olarak hukuki açıdan herhangi bir sorumluluk kabul etmemektedir.

Levent Durusoy Genel Müdür Yrd. levent.durusoy@yf.com.tr +90 (212) 334 98 33

Strateji ve Yatırım Danışmanlığı Bölümü

Serhan Yenigün Müdür serhan.yenigun@yf.com.tr +90 (212) 334 98 44
Vahap Taştan Yönetmen vahap.tastan@yf.com.tr +90 (212) 334 98 47
Onur Alkan Yönetmen Yrd. onur.alkan@yf.com.tr +90 (212) 334 98 70

Araştırma Bölümü

Serhat Kaya Müdür serhat.kaya@yf.com.tr +90 (212) 334 98 36
Erol Gürcan Baş Ekonomist erol.gurcan@yf.com.tr +90 (212) 317 98 47

Hizmet Noktalarımız

Genel Müdürlük	+90 (212) 317 69 00	Merkez	+90 (212) 334 98 00
Antalya	+90 (242) 243 02 01	Ankara	+90 (312) 417 30 46
Bursa	+90 (224) 224 47 47	Caddebostan	+90 (216) 302 88 00
İzmir	+90 (232) 441 80 72	Samsun	+90 (362) 431 46 71
Ulus	+90 (212) 263 00 24	Bodrum İrtibat Bürosu	+90 (252) 999 14 04