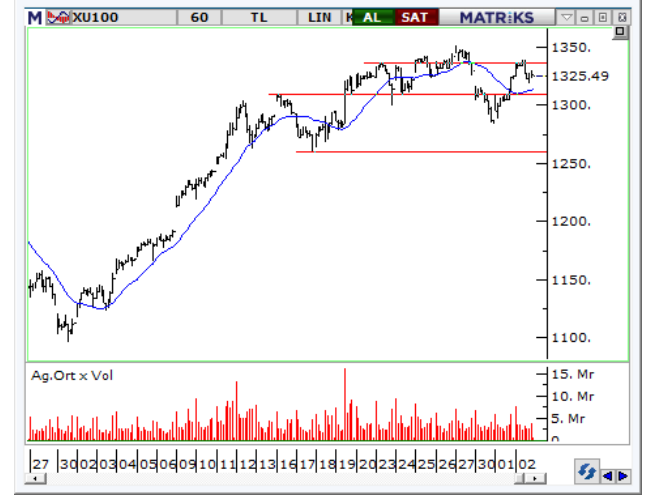


BIST 100 Endeksi

1300 – 1310 desteği üzerindeki kapanışı koruyan BİST100 endeksini dün yatay kapattık. AB – Türkiye ve ABD – Türkiye ilişkilerindeki dönemsel kırılmalar trend yaratmasa da şok hareketleri sürdürebilir. Dışarıda yatay bir görünüm var. İçeride yatay pozitif bir açılışla başlayabiliriz. 1310 üzerinde tutduğumuz sürece de teknik olarak yukarı potansiyel devam ediyor. Günlük önerilerimizde bugün EREGL, ENKAI, TOASO ve INDES yer almakta.

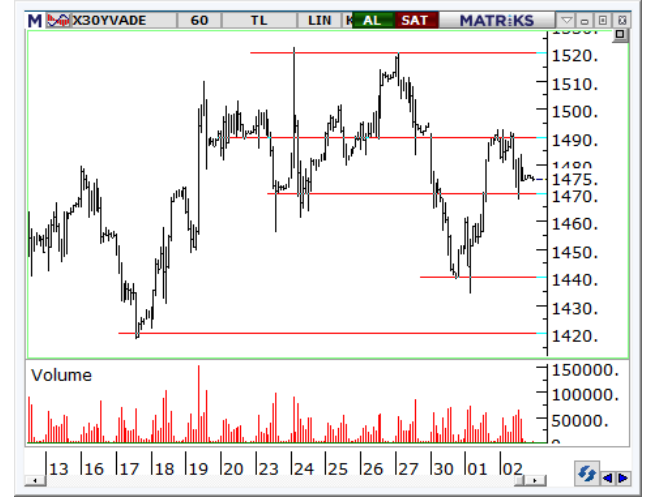
Dirençler	1335.00	13344.00	1352.00
Destekler	1310.00	1284.00	1260.00



VIOP-Endeks 30 Sözleşmesi (Aktif Kontrat)

1470 desteğinin üzerinde kapatan Aralık vade kontratta dün 1490 üzerine deneme başarısız kaldı. 100 endeksini de dün geriden takip eden aktif kontratta 1470 eşliğini önemli görmekteyiz. Long stratejiyi sürdürenler için bu bölgenin altı hala stop olarak kabul edilebilir. 1490 – 1505 bölgeleri ise kademeli olarak hedef tarafında takip edilebilir. Şimdilik short tarafta önerimiz yok fakat 1470 altına takip edilebilir. Şimdilik short tarafta önerimiz yok fakat 1470 altına takip edilebilir. Şimdilik short tarafta önerimiz yok fakat 1470 altına takip edilebilir.

Dirençler	1505.00	1525.00	1550.00
Destekler	1470.00	1448.00	1438.00



Günlük Hisse Önerileri			
Hisse	Alım Aralığı	Satım Aralığı	Zarar Kes
EREGL	11.50 – 11.67	11.80 – 12.00	11.40
ENKAI	7.18 – 7.25	7.32 – 7.40	7.10
TOASO	29.40 – 29.70	30.00 – 30.30	29.10
INDES	16.40 – 16.55	16.80 – 17.00	16.20

Aşırı Satım Bölgesi	Aşırı Alım Bölgesi	Kısa Vadeli Al Verenler	Hacim Artışı Olanlar
ULKER	SELEC	HEKTS	SELEC
SKBNK	GOZDE	MAVI	NETAS
CEMTS	ALGYO	KCHOL	TURSG
HLGYO	ENJSA	FROTO	MAVI

Haftalık Hisse Önerileri						
Öneri Tarihi	Hisse	ALIM Aralığı	SATIM Aralığı	Zarar KES	KAPANIŞ / SON Fiyat	Değ. %
30.11.2020	EREGL	11.60 – 11.80	12.10 – 12.50	11.40	11.40	-1.89
30.11.2020	MGROS	40.10 – 40.90	42.50 – 43.50	39.50	40.94	
30.11.2020	TRGYO	3.70 – 3.77	3.85 – 3.95	3.64	3.64	-2.67
30.11.2020	ISFIN	3.69 – 3.77	3.90 – 4.00	3.63	3.63	-2.68

*Mavi renkli öneriler alım aralığının dışında kalmıştır. *Yeşil renkli öneriler kardaki pozisyonlardır. *Kırmızı renkli öneriler stop seviyesinden kapanmıştır.

Günlük öneriler ilk yarım saat için geçerlidir. Sonrasında haber ve veri akışına göre piyasa koşulları çeşitlilik gösterebileceğinden önerilerin güncel durumlarını temsilcinize sorabilirsiniz. Haftalık öneriler ise haftanın ilk işlem günü için geçerlidir.

Dolar/TL Kuru

Dolar/TL her ne kadar gün içinde sert hareketlerde bulunsa da 7,78-7,90 bandında dalgalanmaya devam ediyor. 50 günlük hareketli ortalama 7,8450'i destek olarak takip edeceğimiz kurda, bu seviyenin altında kalınması halinde 7,78'e düşüş devam edebilir. Olası yükselişlerde ise 7,90'ı direnç olarak izleyeceğiz. Bu seviyenin üzerinde 7,96-8,00 bandı sonraki hedef olarak takip edilebilir.

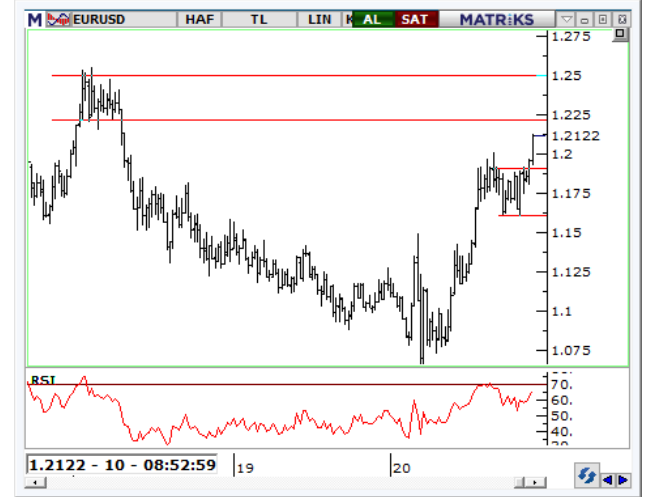
Dirençler	7.9000	7.9600	8.000
Destekler	7.8450	7.7800	7.6200



EUR/USD Paritesi

EUR/USD bu hafta %1,35 değer kazanarak 1,21 seviyesinin üzerine yerleşmeyi başardı. Daha önce de bahsettiğimiz yükseliş trend kanalı üst bandı 1,2265', sonraki hedef olarak takip edeceğimiz paritede, olası düzeltme hareketlerinde 1,2090'ı destek olarak izleyeceğiz.

Dirençler	1.2265	1.2500	1.2700
Destekler	1.2090	1.1950	1.1885



Ons Altın (\$)

200 günlük ortalamasının üzerine yerleşen altında long stratejiyi de korumaya devam ediyoruz. 1838'deki ilk hedef bölgesini test eden altın için stopu 1815'e yukarı taşımak ve pozisyonu sürdürmek şu anda makul. Ana hedef ise 1850'lerden geçiyor. Dolar'daki değer kaybı, Demokrat Yönetim'in paket açıklamaları ve altının yeniden 200 günlük ortalaması üzerine yerleşmesi yükselişi desteklemekte.

Dirençler	1850.00	1915.00	1950.00
Destekler	1815.00	1795.00	1745.00



Yatırım Finansman Menkul Değerler

Meclis-i Mebusan Cad. 81 Fındıklı 34427 Beyoğlu/İstanbul
Tel: +90 (212) 317 69 00 Faks: +90 (212) 282 15 50 - 51

UYARI NOTU:

Bu e-posta mesajı ve ekleri gönderildiği kişi ya da kuruma özeldir ve gizlidir. Hiçbir şekilde üçüncü kişilere açıklanamaz ya da yayımlanamaz. Yetkili alıcılardan biri değilseniz, bu mesajın herhangi bir şekilde ifşa edilmesi, kullanılması, kopyalanması, yayılması veya mesajda yer alan hususlarla ilgili olarak herhangi bir işlem yapılmasının kesinlikle yasak olduğunu bildiririz. Eğer mesajın alıcısı veya alıcısına iletmekten sorumlu kişi değilseniz lütfen mesajı sisteminizden siliniz ve göndereni uyarınız. Gönderen ve Yatırım Finansman Menkul Değerler A.Ş., bu mesajın içerdiği bilgilerin doğruluğu, güncelliği ve eksiksiz olduğu konusunda bir garanti vermemektedir, içerik Yatırım Finansman Menkul Değerler A.Ş. tarafından her zaman değiştirilebilir. Bu e-posta yer alan bilgiler "Yatırım Finansman Menkul Değerler A.Ş." tarafından genel bilgilendirme amacı ile her türlü veri, yorum ve değerlendirmeler hazırlandığı tarih itibarıyla mevcut piyasa koşulları ve güvenilirliğine inanılan kaynaklara dayanılarak hazırlanmıştır. Bu kaynakların kullanılması nedeni ile ortaya çıkabilecek hatalardan Yatırım Finansman Menkul Değerler A.Ş. sorumlu değildir. Burada yer alan yatırım bilgi, yorum ve tavsiyeleri yatırım danışmanlığı kapsamında değildir. Yatırım danışmanlığı hizmeti, kişilerin risk ve getiri tercihleri dikkate alınarak kişiye özel sunulmaktadır. Burada yer alan ve hiçbir şekilde yönlendirici nitelikte olmayan içerik, yorum ve tavsiyeler ise genel nitelikte olup, yorum ve tavsiyede bulunanların kişisel görüşlerine dayanmaktadır. Bu tavsiyeler mali durumunuz ile risk ve getiri tercihlerinize uygun olmayabilir. Bu nedenle, sadece burada yer alan bilgilere dayanılarak yatırım kararı verilmesi beklentilerinize uygun sonuçlar doğurmayabilir. Bu e-posta içeriğinde yer alan çeşitli bilgi ve görüşlere dayanılarak yapılacak ileriye dönük yatırımlar ve ticari işlemlerin sonuçlarından ya da ortaya çıkabilecek zararlardan Yatırım Finansman Menkul Değerler A.Ş. sorumlu tutulamaz. Mesajın içeriğinden, iletilmesinden, alınmasından, saklanmasından, gizliliğinin korunamamasından, virüs içermesinden ve sisteminizde yaratabileceği zararlardan Yatırım Finansman Menkul Değerler A.Ş. sorumlu tutulamaz. Yatırım Finansman bu mesajın içeriği ve ekleri ile ilgili olarak hukuki açıdan herhangi bir sorumluluk kabul etmemektedir.

Levent Durusoy Genel Müdür Yrd. levent.durusoy@yf.com.tr +90 (212) 334 98 33

Strateji ve Yatırım Danışmanlığı Bölümü

Serhan Yenigün Müdür serhan.yenigun@yf.com.tr +90 (212) 334 98 44
Vahap Taştan Yönetmen Yrd. vahap.tastan@yf.com.tr +90 (212) 334 98 47
Onur Alkan Kıdemli Uzman onur.alkan@yf.com.tr +90 (212) 334 98 70

Araştırma Bölümü

Serhan Gök Müdür serhan.gok@yf.com.tr +90 (212) 334 98 39
Erol Gürcan Ekonomist erol.gurcan@yf.com.tr +90 (212) 317 98 47

Kurumsal Finansman Bölümü

Pervin Bakankuş Müdür pervin.bakankus@yf.com.tr +90 (212) 334 98 61

Hizmet Noktalarımız

Genel Müdürlük	+90 (212) 317 69 00	Merkez	+90 (212) 334 98 00
Antalya	+90 (242) 243 02 01	Ankara	+90 (312) 417 30 46
Bursa	+90 (224) 224 47 47	Caddebostan	+90 (216) 302 88 00
İzmir	+90 (232) 441 80 72	Samsun	+90 (362) 431 46 71
Ulus	+90 (212) 263 00 24		