

### BIST 100 Endeksi

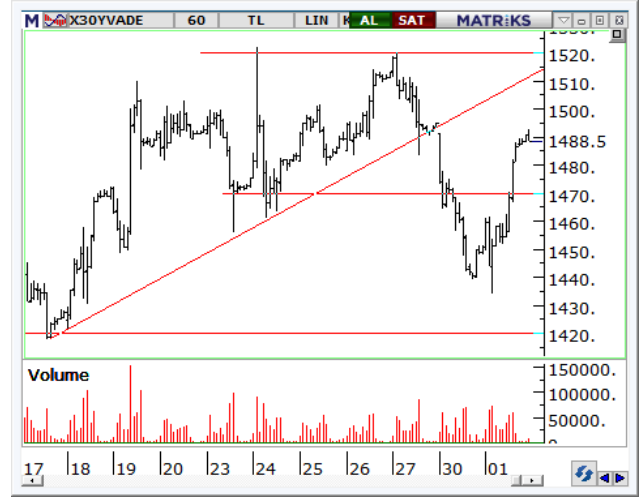
Dün kuvvetli bir şekilde 1310'un üzerine geçen BİST100 endeksi hafta başındaki grafik boşluğunu da (gap) kapattı diyebiliriz. ABD vadelerinde hafif satıcı seyir var. Dünkü risk iştahı olumlu. Şimdilik satışı bir kar realizasyonu olarak düşünebiliriz. İçeride yatay negatif bir açılış yapmamız muhtemel. 1310 üzerinde ise endeks için teknik olarak yukarı potansiyel hız kazanabilir. Günlük önerilerimizde bugün ENKAI, ALARK, AKGRT ve MAVI yer almakta.



Dirençler	1335.00	13344.00	1352.00
Destekler	1310.00	1284.00	1260.00

### VIOP-Endeks 30 Sözleşmesi (Aktif Kontrat)

Dün hızlı bir şekilde 1470 üzerinde kapatan Aralık vade kontratta stratejiyi yeniden long tarafa geçirebiliriz. 1470 üzerinde kaldığı sürece de long strateji devam edebilir. Hedef kademeli olarak 1505 ve 1525'lerden geçiyor. Açılış yatay negatif olabilir. Dışarıda dünkü iyimserlik bugün yarım puan kadar satışla karşılanıyor. Buna karşın genel görünüm pozitif tarafta.



Dirençler	1505.00	1525.00	1550.00
Destekler	1470.00	1448.00	1438.00

Günlük Hisse Önerileri			
Hisse	Alım Aralığı	Satım Aralığı	Zarar Kes
ENKAI	7.00 – 7.14	7.21 – 7.30	6.95
ALARK	6.44 – 6.52	6.60 – 6.70	6.37
AKGRT	7.60 – 7.72	7.80 – 7.90	7.52
MAVI	47.20 – 48.20	49.00 – 50.00	47.00

Aşırı Satım Bölgesi	Aşırı Alım Bölgesi	Kısa Vadeli Al Verenler	Hacim Artışı Olanlar
NTHOL	SELEC	ARCLK	KAREL
TMSN	KORDS	INDES	GSDHO
ARCLK	GOZDE	SASA	CLEBI
HEKTS	ALGYO	ALBRK	THYAO

Haftalık Hisse Önerileri						
Öneri Tarihi	Hisse	ALIM Aralığı	SATIM Aralığı	Zarar KES	KAPANIŞ / SON Fiyat	Değ. %
30.11.2020	EREGL	11.60 – 11.80	12.10 – 12.50	11.40	11.40	-1.89
30.11.2020	MGROS	40.10 – 40.90	42.50 – 43.50	39.50	40.94	
30.11.2020	TRGYO	3.70 – 3.77	3.85 – 3.95	3.64	3.64	-2.67
30.11.2020	ISFIN	3.69 – 3.77	3.90 – 4.00	3.63	3.63	-2.68

\*Mavi renkli öneriler alım aralığının dışında kalmıştır. \*Yeşil renkli öneriler kardaki pozisyonlardır. \*Kırmızı renkli öneriler stop seviyesinden kapanmıştır.

Günlük öneriler ilk yarım saat için geçerlidir. Sonrasında haber ve veri akışına göre piyasa koşulları çeşitlilik gösterebileceğinden önerilerin güncel durumlarını temsilcinize sorabilirsiniz. Haftalık öneriler ise haftanın ilk işlem günü için geçerlidir.

### Dolar/TL Kuru

Dolar/TL dün düşüş trend direnci 7,84'ün üzerinde kalarak 7,91 seviyesine kadar tırmandı. Ardından geri çekilme görülen kurda an itibariyle işlemler 7,8260'dan gerçekleşmekte. 7,80'i destek olarak takip edeceğimiz kurda, bu seviyenin altında kalınması halinde 100 günlük hareketli ortalama 7,62'e düşüş hız kazanabilir. Olası yükselişlerde ise 7,8430 üzerinde yeniden 7,91-7,93 bandı hedeflenebilir.

Dirençler	7.8430	7.9100	8.000
Destekler	7.8000	7.6700	7.6200



### EUR/USD Paritesi

EUR/USD Mart ayından beri en yüksek artışı kaydederek (%1,2), 1,2070 seviyesinden işlem görmekte. Paritede artık yeni zirveler göreceğimiz döneme girmenin yanı sıra 1,20 seviyesi üzerinde kaldığı sürece trend kanalı üst bandı 1,2265 sonraki hedef olarak izlenebilir. Olası geri çekilmelerde ise 1,20'i destek olarak takip edeceğiz.

Dirençler	1.2130	1.2265	1.2500
Destekler	1.2000	1.1944	1.1885



### Ons Altın (\$)

Kanal desteğinden kuvvet alan altın aynı zamanda 200 günlük ortalamasının yeniden üzerinde. 1795 eşliğinin de üzerinde kapatan altın için 1838 – 1850 dirençlerine doğru hareket beklenebilir. Bu çerçevede long tarafta kalınabileceğini ve 200 günlük ortalama ya da 1795'in altını stop olarak kabul edip strateji belirlenebileceğini düşünüyoruz.

Dirençler	1815.00	1850.00	1915.00
Destekler	1795.00	1745.00	1705.00



**Yatırım Finansman Menkul Değerler**

Meclis-i Mebusan Cad. 81 Fındıklı 34427 Beyoğlu/İstanbul  
Tel: +90 (212) 317 69 00 Faks: +90 (212) 282 15 50 - 51

**UYARI NOTU:**

Bu e-posta mesajı ve ekleri gönderildiği kişi ya da kuruma özeldir ve gizlidir. Hiçbir şekilde üçüncü kişilere açıklanamaz ya da yayınlanamaz. Yetkili alıcılardan biri değilseniz, bu mesajın herhangi bir şekilde ifşa edilmesi, kullanılması, kopyalanması, yayılması veya mesajda yer alan hususlarla ilgili olarak herhangi bir işlem yapılmasının kesinlikle yasak olduğunu bildiririz. Eğer mesajın alıcısı veya alıcısına iletmekten sorumlu kişi değilseniz lütfen mesajı sisteminizden siliniz ve göndereni uyarınız. Gönderen ve Yatırım Finansman Menkul Değerler A.Ş., bu mesajın içerdiği bilgilerin doğruluğu, güncelliği ve eksiksiz olduğu konusunda bir garanti vermemektedir, içerik Yatırım Finansman Menkul Değerler A.Ş. tarafından her zaman değiştirilebilir. Bu e-posta yer alan bilgiler "Yatırım Finansman Menkul Değerler A.Ş." tarafından genel bilgilendirme amacı ile her türlü veri, yorum ve değerlendirmeler hazırlandığı tarih itibarıyla mevcut piyasa koşulları ve güvenilirliğine inanılan kaynaklara dayanılarak hazırlanmıştır. Bu kaynakların kullanılması nedeni ile ortaya çıkabilecek hatalardan Yatırım Finansman Menkul Değerler A.Ş. sorumlu değildir. Burada yer alan yatırım bilgi, yorum ve tavsiyeleri yatırım danışmanlığı kapsamında değildir. Yatırım danışmanlığı hizmeti, kişilerin risk ve getiri tercihleri dikkate alınarak kişiye özel sunulmaktadır. Burada yer alan ve hiçbir şekilde yönlendirici nitelikte olmayan içerik, yorum ve tavsiyeler ise genel nitelikte olup, yorum ve tavsiyede bulunanların kişisel görüşlerine dayanmaktadır. Bu tavsiyeler mali durumunuz ile risk ve getiri tercihlerinize uygun olmayabilir. Bu nedenle, sadece burada yer alan bilgilere dayanılarak yatırım kararı verilmesi beklentilerinize uygun sonuçlar doğurmayabilir. Bu e-posta içeriğinde yer alan çeşitli bilgi ve görüşlere dayanılarak yapılacak ileriye dönük yatırımlar ve ticari işlemlerin sonuçlarından ya da ortaya çıkabilecek zararlardan Yatırım Finansman Menkul Değerler A.Ş. sorumlu tutulamaz. Mesajın içeriğinden, iletilmesinden, alınmasından, saklanmasından, gizliliğinin korunamamasından, virüs içermesinden ve sisteminizde yaratabileceği zararlardan Yatırım Finansman Menkul Değerler A.Ş. sorumlu tutulamaz. Yatırım Finansman bu mesajın içeriği ve ekleri ile ilgili olarak hukuki açıdan herhangi bir sorumluluk kabul etmemektedir.

Levent Durusoy Genel Müdür Yrd. levent.durusoy@yf.com.tr +90 (212) 334 98 33

**Strateji ve Yatırım Danışmanlığı Bölümü**

Serhan Yenigün Müdür serhan.yenigun@yf.com.tr +90 (212) 334 98 44  
Vahap Taştan Yönetmen Yrd. vahap.tastan@yf.com.tr +90 (212) 334 98 47  
Onur Alkan Kıdemli Uzman onur.alkan@yf.com.tr +90 (212) 334 98 70

**Araştırma Bölümü**

Serhan Gök Müdür serhan.gok@yf.com.tr +90 (212) 334 98 39  
Erol Gürcan Ekonomist erol.gurcan@yf.com.tr +90 (212) 317 98 47

**Kurumsal Finansman Bölümü**

Pervin Bakankuş Müdür pervin.bakankus@yf.com.tr +90 (212) 334 98 61

**Hizmet Noktalarımız**

Genel Müdürlük	+90 (212) 317 69 00	Merkez	+90 (212) 334 98 00
Antalya	+90 (242) 243 02 01	Ankara	+90 (312) 417 30 46
Bursa	+90 (224) 224 47 47	Caddebostan	+90 (216) 302 88 00
İzmir	+90 (232) 441 80 72	Samsun	+90 (362) 431 46 71
Ulus	+90 (212) 263 00 24		