

BIST 100:

BIST100 endeksi 100 saatlik üssel ortalamasının altında 89.000'lerde kalmaya devam ediyor. Alçalan zirveler ve sınırlı da olsa yükselen dipler bir sıkışmaya işaret ediyor.

Ara bir bölgede kalmamız nedeniyle kırılma yönünü takip ederek konum almak şu ortamda daha iyi. Güne yatay – negatif bir açılış mümkün fakat gün içi beklentimiz şimdilik pozitif tarafta. Bu çerçevede geri çekilmede alım tarafında olmak bugünün strateji olabilir. 87.000 ana desteğini stop olarak takip ediyoruz.

Dirençler	89.350	90.500	91.700
Destekler	87.000	86.000	84.050



VIOP-Endeks 30 Sözleşmesi:

Nisan vade kontratta ana destek olarak takip ettiğimiz 104.800'ün üzerinde kapattık dün. Burası aynı zamanda long pozisyonlar için de stop seviyesi olarak görülmekte.

104.800'ün neresinde kalacağımız gün içi stratejiyi de belirleyecek. Bu çerçevede yeni pozisyonlar için izlemeye kalmak daha doğru olacaktır. 104.800 üzerinde kaldığı sürece ise var olan long pozisyonlar devam ettirilebilir. 104.800'ün altında ise aşağı baskının devamı mümkün ve bu durumda da short tarafa geçmek daha makul.

Dirençler	105.800	107.600	108.400
Destekler	104.800	103.800	102.500



Günlük Hisse Önerileri			
Hisse	Alım Aralığı	Satım Aralığı	Zarar Kes
GARAN	7.78 – 7.82	7.92 – 7.96	7.72
FROTO	50.00 – 50.50	51.50 – 52.00	49.50
BIMAS	50.70 – 50.90	51.50 – 51.60	50.20
TRKCM	2.88 – 2.90	2.93 – 2.95	2.85

Aşırı Satım Bölgesi	Aşırı Alım Bölgesi	Kısa Vadeli Al Verenler	Hacim Artışı Olanlar
KCHOL	CEMTS	BIMAS	KRDMD
TCELL	SODA	YATAS	TUPRS
SAHOL	ALKIM	CCOLA	AEFES
AEFES	BUCIM	KRDMD	ALARK

Haftalık Hisse Önerileri						
Öneri Tarihi	Hisse	ALIM Aralığı	SATIM Aralığı	Zarar KES	SON Fiyat	Değ. %

Dolar/TL

Dolar/TL ise, 6,70 seviyesi üzerinde tutunamadı. Dün bu seviyelere kadar tırmanmış olsa da sabah saatlerinde geri çekilme yaşayan kur, an itibariyle 6,67'den işlem görmekte.

6,69'un altında kaldığı sürece zayıf görünümün devam edeceği Dolar/TL'de, 6,6450 sonraki destek olarak izlenilebilir. Düşüşün devam etmesi halinde ise 6,5930'a doğru geri çekilme hız kazanabilir. Olası yukarı yönlü hareketlerde ise 6,71'i direnç olarak izleyeceğiz.

Dirençler	6.6950	6.7100	6.7500
Destekler	6.6450	6.5930	6.5550



EUR/USD

EUR/USD ise, 10 günlük hareketli ortalama 1,0925 üzerinde tutunmayı başardı.

Yukarı yönlü hareketlerin devamını görebilmemiz için 1,1050 direncinin geçilmesi gerekirken, bu seviyenin üzerinde kalınması halinde 1,1140-1,1170 bandı sonraki hedef olarak takip edilebilir. Gün içinde açıklanacak olan verilerde parite üzerinde etkili olacakken, 1,0880 desteği altında 1,00790'a doğru geri çekilme devam edebilir.

Dirençler	1.0990	1.1050	1.1170
Destekler	1.0880	1.0790	1.0700

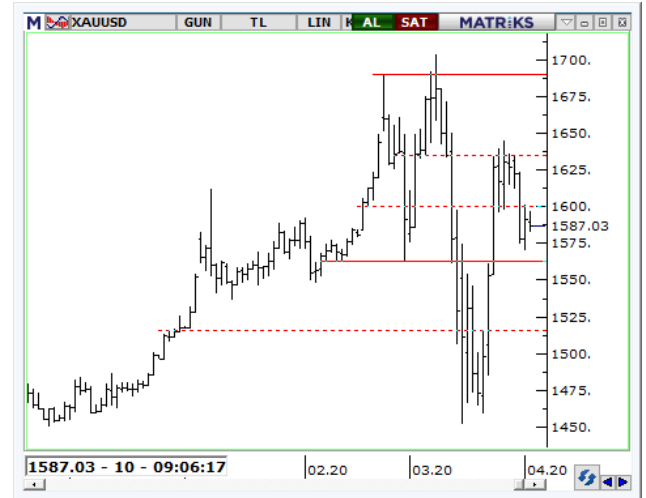


Ons Altın

Ons altında kararsız seyir devam ediyor. Dünya borsalarında da zaman zaman satış görsek de altın henüz istediği talebi yakalayabilmiş değil.

Teknik olarak 1600 desteğinin altına inmiş olması geri çekilme için destekleyici fakat bir short strateji vereceksek mutlaka 1563'ün aşağısına geçilmesi gerektiği görüşündeyiz.

Dirençler	1600.0	1625.0	1690.0
Destekler	1563.0	1516.0	1451.0



Yatırım Finansman Menkul Değerler

Meclis-i Mebusan Cad. 81 Fındıklı 34427 Beyoğlu/İstanbul
Tel: +90 (212) 317 69 00 Faks: +90 (212) 282 15 50 - 51

UYARI NOTU:

Bu e-posta mesajı ve ekleri gönderildiği kişi ya da kuruma özeldir ve gizlidir. Hiçbir şekilde üçüncü kişilere açıklanamaz ya da yayımlanamaz. Yetkili alıcılardan biri değilseniz, bu mesajın herhangi bir şekilde ifşa edilmesi, kullanılması, kopyalanması, yayılması veya mesajda yer alan hususlarla ilgili olarak herhangi bir işlem yapılmasının kesinlikle yasak olduğunu bildiririz. Eğer mesajın alıcısı veya alıcısına iletmekten sorumlu kişi değilseniz lütfen mesajı sisteminizden siliniz ve göndereni uyarınız. Gönderen ve Yatırım Finansman Menkul Değerler A.Ş., bu mesajın içerdiği bilgilerin doğruluğu, güncelliği ve eksiksiz olduğu konusunda bir garanti vermemektedir, içerik Yatırım Finansman Menkul Değerler A.Ş. tarafından her zaman değiştirilebilir. Bu e-posta yer alan bilgiler "Yatırım Finansman Menkul Değerler A.Ş." tarafından genel bilgilendirme amacı ile her türlü veri, yorum ve değerlendirmeler hazırlandığı tarih itibarıyla mevcut piyasa koşulları ve güvenilirliğine inanılan kaynaklara dayanılarak hazırlanmıştır. Bu kaynakların kullanılması nedeni ile ortaya çıkabilecek hatalardan Yatırım Finansman Menkul Değerler A.Ş. sorumlu değildir. Burada yer alan yatırım bilgi, yorum ve tavsiyeleri yatırım danışmanlığı kapsamında değildir. Yatırım danışmanlığı hizmeti, kişilerin risk ve getiri tercihleri dikkate alınarak kişiye özel sunulmaktadır. Burada yer alan ve hiçbir şekilde yönlendirici nitelikte olmayan içerik, yorum ve tavsiyeler ise genel nitelikte olup, yorum ve tavsiyede bulunanların kişisel görüşlerine dayanmaktadır. Bu tavsiyeler mali durumunuz ile risk ve getiri tercihlerinize uygun olmayabilir. Bu nedenle, sadece burada yer alan bilgilere dayanılarak yatırım kararı verilmesi beklentilerinize uygun sonuçlar doğurmayabilir. Bu e-posta içeriğinde yer alan çeşitli bilgi ve görüşlere dayanılarak yapılacak ileriye dönük yatırımlar ve ticari işlemlerin sonuçlarından ya da ortaya çıkabilecek zararlardan Yatırım Finansman Menkul Değerler A.Ş. sorumlu tutulamaz. Mesajın içeriğinden, iletilmesinden, alınmasından, saklanmasından, gizliliğinin korunamamasından, virüs içermesinden ve sisteminizde yaratabileceği zararlardan Yatırım Finansman Menkul Değerler A.Ş. sorumlu tutulamaz. Yatırım Finansman bu mesajın içeriği ve ekleri ile ilgili olarak hukuki açıdan herhangi bir sorumluluk kabul etmemektedir. Teşekkür ederiz.

Levent Durusoy Genel Müdür Yrd. levent.durusoy@yf.com.tr +90 (212) 334 98 33

Strateji ve Yatırım Danışmanlığı Bölümü

Serhan Yenigün Müdür serhan.yenigun@yf.com.tr +90 (212) 334 98 44
Vahap Taştan Yönetmen Yrd. vahap.tastan@yf.com.tr +90 (212) 334 98 47
Onur Alkan Uzman onur.alkan@yf.com.tr +90 (212) 334 98 70

Araştırma Bölümü

Serhan Gök Müdür serhan.gok@yf.com.tr +90 (212) 334 98 39

Kurumsal Finansman Bölümü

Pervin Bakankuş Müdür pervin.bakankus@yf.com.tr +90 (212) 334 98 61

Hizmet Noktalarımız

Genel Müdürlük	+90 (212) 317 69 00	Merkez	+90 (212) 334 98 00
Antalya	+90 (242) 243 02 01	Ankara	+90 (312) 417 30 46
Bursa	+90 (224) 224 47 47	Caddebostan	+90 (216) 302 88 00
İzmir	+90 (232) 441 80 72	Samsun	+90 (362) 431 46 71
Ulus	+90 (212) 263 00 24		