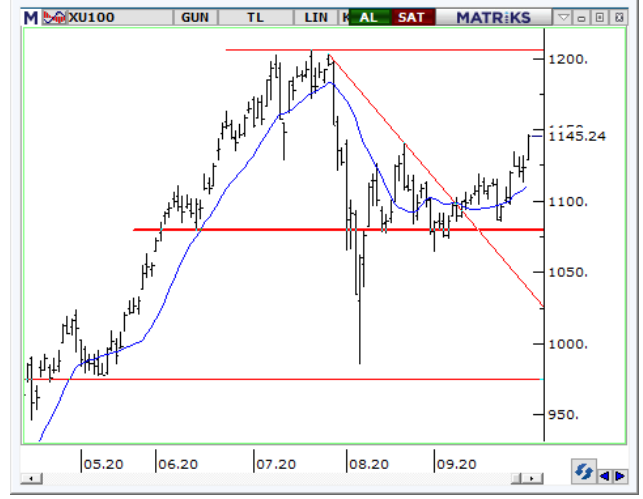


BIST 100:

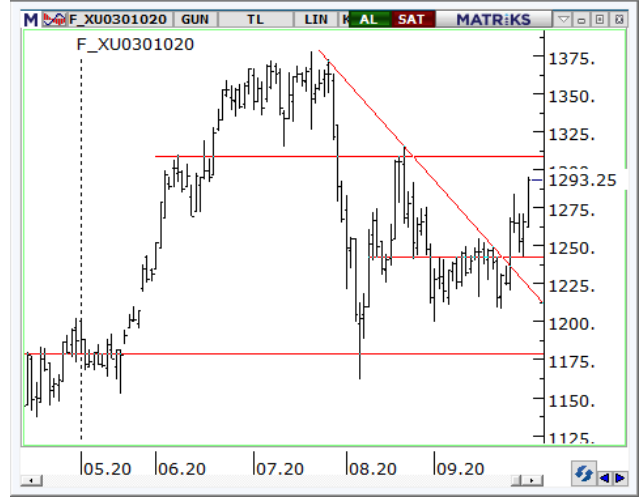
1141 direnci ve önceki zirvesini geçen BIST100 endeksinin pozitif hareketinin sürmesini bekliyoruz. Dışarıda risk iştahı yükselmiş durumda. İçeride ise faiz – swap – bankacılık sektörüne ilişkin atılan normalleşme adımları endeksin yükselişini destekliyor. Endeks basında stop seviyesini 1133'lere çekmek mümkün. Alım tarafında kalmaya devam ediyoruz. Güne yukarı yönlü açılışla başlayabiliriz.



Dirençler	1154.00	1168.00	1175.00
Destekler	1141.00	1133.00	1125.00

VIOP-Endeks 30 Sözleşmesi:

Ekim vade kontratta daha önce verdiğimiz long stratejiyi sürdürüyoruz. Stop bölgesini 1243 – 1250 olarak belirlemiştik. Stop seviyesini de bugün itibarıyla 1283'e çekebiliriz. Bu bölge üzerinde kaldığı sürece yeni alımlarla da desteklenebilir. 1309.00 bölgesini ise yükselişte ilk hedef olarak takip edebiliriz.



Dirençler	1295.00	1309.00	1317.00
Destekler	1283.00	1277.00	1268.00

Günlük Hisse Önerileri			
Hisse	Alım Aralığı	Satım Aralığı	Zarar Kes
FROTO	87.00 – 87.80	89.00 – 90.00	86.00
ISFIN	3.87 – 3.91	3.95 – 4.00	3.83
TTRAK	99.50 – 100.50	102.0 – 103.0	98.50
ALBRK	1.51 – 1.53	1.55 – 1.57	1.49

Aşırı Satım Bölgesi	Aşırı Alım Bölgesi	Kısa Vadeli Al Verenler	Hacim Artışı Olanlar
ZOREN	SAHOL	FROTO	MAVI
SOKM	TOASO	EKGYO	GUBRF
SASA	ASELS	TURSG	KARSN
FROTO	ISMEN	EGEEN	GOODY

Haftalık Hisse Önerileri						
Öneri Tarihi	Hisse	ALIM Aralığı	SATIM Aralığı	Zarar KES	KAPANIŞ / SON Fiyat	Değ. %
28.09.2020	GARAN	7.15 – 7.25	7.50 – 7.70	7.08	7.08	-1.39
28.09.2020	SAHOL	7.92 – 8.08	8.30 – 8.40	7.85	7.85	-1.38
28.09.2020	ASELS	17.18 – 17.40	17.80 – 18.00	17.00	18.00	4.41
28.09.2020	MGROS	40.60 – 41.30	43.20 – 44.00	40.20	40.20	-1.47

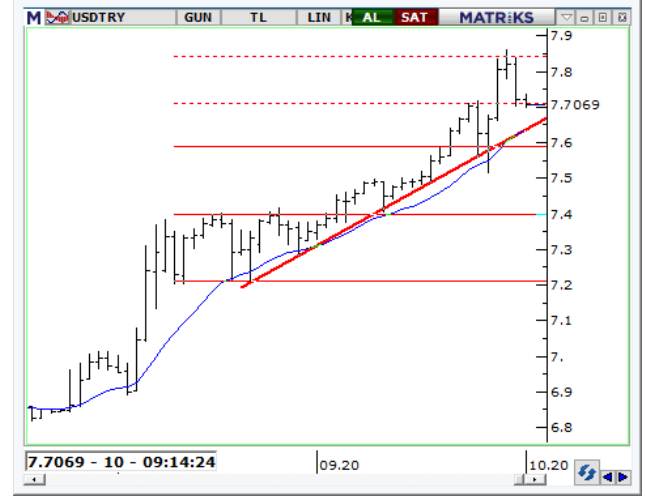
*Mavi renkli öneriler alım aralığının dışında kalmıştır. *Yeşil renkli öneriler kardaki pozisyonlardır. *Kırmızı renkli öneriler stop seviyesinden kapanmıştır.

Günlük öneriler ilk yarım saat için geçerlidir. Sonrasında haber ve veri akışına göre piyasa koşulları çeşitlilik gösterebileceğinden önerilerin güncel durumlarını temsilcinize sorabilirsiniz. Haftalık öneriler ise haftanın ilk işlem günü için geçerlidir.

Dolar/TL

Dolar/TL dün 7,70 seviyesine kadar geri çekildi. An itibariyle de bu seviyelerden işlem gören kurda 10 günlük hareketli ortalama 7,69'un altında kalınması ile 7,57'e doğru geri çekilme devam edebilir. Olası yükselişlerde ise 7,74'ü direnç olarak izleyeceğiz.

Dirençler	7.7400	7.8000	7.8700
Destekler	7.6900	7.5700	7.5000



EUR/USD

EUR/USD dünkü kaybın telafi edilmesiyle 1,1750 seviyelerinden işlem görüyor. 22 günlük hareketli ortalama 1,1779'u direnç olarak izleyeceğimiz paritede 1,1876 sonraki hedef olarak takip edilebilir. Bugün açıklanacak olan ABD verileri ve Avrupa Liderler zirvesi parite üzerinde etkili olabilir. Olası geri çekilmelerde 1,1713 destek olarak izlenebilir.

Dirençler	1.1780	1.1880	1.1920
Destekler	1.1710	1.1615	1.1550



Ons Altın

1850 bölgesinden alınan kuvvet bir süre 1905 bölgesinde zorlanabilir fakat son dönemdeki gelişmeler 1905 direnci üzerine denemeler olabileceğine işaret ediyor. Daha önce verdiğimiz long öneri için 1905 direnci kar al için değerlendirilebilir ya da 1871.00'e stop çekilerek de pozisyon sürdürülebilir. 1905'in yukarı yönlü kırılması durumunda ise pozisyon artırımını ya da yeni long pozisyona da geçilebilir.

Dirençler	1905.00	1931.00	1980.00
Destekler	1871.00	1850.00	1830.00



Yatırım Finansman Menkul Değerler

Meclis-i Mebusan Cad. 81 Fındıklı 34427 Beyoğlu/İstanbul
Tel: +90 (212) 317 69 00 Faks: +90 (212) 282 15 50 - 51

UYARI NOTU:

Bu e-posta mesajı ve ekleri gönderildiği kişi ya da kuruma özeldir ve gizlidir. Hiçbir şekilde üçüncü kişilere açıklanamaz ya da yayımlanamaz. Yetkili alıcılardan biri değilseniz, bu mesajın herhangi bir şekilde ifşa edilmesi, kullanılması, kopyalanması, yayılması veya mesajda yer alan hususlarla ilgili olarak herhangi bir işlem yapılmasının kesinlikle yasak olduğunu bildiririz. Eğer mesajın alıcısı veya alıcısına iletmekten sorumlu kişi değilseniz lütfen mesajı sisteminizden siliniz ve göndereni uyarınız. Gönderen ve Yatırım Finansman Menkul Değerler A.Ş., bu mesajın içerdiği bilgilerin doğruluğu, güncelliği ve eksiksiz olduğu konusunda bir garanti vermemektedir, içerik Yatırım Finansman Menkul Değerler A.Ş. tarafından her zaman değiştirilebilir. Bu e-posta yer alan bilgiler "Yatırım Finansman Menkul Değerler A.Ş." tarafından genel bilgilendirme amacı ile her türlü veri, yorum ve değerlendirmeler hazırlandığı tarih itibarıyla mevcut piyasa koşulları ve güvenilirliğine inanılan kaynaklara dayanılarak hazırlanmıştır. Bu kaynakların kullanılması nedeni ile ortaya çıkabilecek hatalardan Yatırım Finansman Menkul Değerler A.Ş. sorumlu değildir. Burada yer alan yatırım bilgi, yorum ve tavsiyeleri yatırım danışmanlığı kapsamında değildir. Yatırım danışmanlığı hizmeti, kişilerin risk ve getiri tercihleri dikkate alınarak kişiye özel sunulmaktadır. Burada yer alan ve hiçbir şekilde yönlendirici nitelikte olmayan içerik, yorum ve tavsiyeler ise genel nitelikte olup, yorum ve tavsiyede bulunanların kişisel görüşlerine dayanmaktadır. Bu tavsiyeler mali durumunuz ile risk ve getiri tercihlerinize uygun olmayabilir. Bu nedenle, sadece burada yer alan bilgilere dayanılarak yatırım kararı verilmesi beklentilerinize uygun sonuçlar doğurmayabilir. Bu e-posta içeriğinde yer alan çeşitli bilgi ve görüşlere dayanılarak yapılacak ileriye dönük yatırımlar ve ticari işlemlerin sonuçlarından ya da ortaya çıkabilecek zararlardan Yatırım Finansman Menkul Değerler A.Ş. sorumlu tutulamaz. Mesajın içeriğinden, iletilmesinden, alınmasından, saklanmasından, gizliliğinin korunamamasından, virüs içermesinden ve sisteminizde yaratabileceği zararlardan Yatırım Finansman Menkul Değerler A.Ş. sorumlu tutulamaz. Yatırım Finansman bu mesajın içeriği ve ekleri ile ilgili olarak hukuki açıdan herhangi bir sorumluluk kabul etmemektedir.

Levent Durusoy Genel Müdür Yrd. levent.durusoy@yf.com.tr +90 (212) 334 98 33

Strateji ve Yatırım Danışmanlığı Bölümü

Serhan Yenigün Müdür serhan.yenigun@yf.com.tr +90 (212) 334 98 44
Vahap Taştan Yönetmen Yrd. vahap.tastan@yf.com.tr +90 (212) 334 98 47
Onur Alkan Kıdemli Uzman onur.alkan@yf.com.tr +90 (212) 334 98 70

Araştırma Bölümü

Serhan Gök Müdür serhan.gok@yf.com.tr +90 (212) 334 98 39
Erol Gürcan Ekonomist erol.gurcan@yf.com.tr +90 (212) 317 98 47

Kurumsal Finansman Bölümü

Pervin Bakankuş Müdür pervin.bakankus@yf.com.tr +90 (212) 334 98 61

Hizmet Noktalarımız

Genel Müdürlük	+90 (212) 317 69 00	Merkez	+90 (212) 334 98 00
Antalya	+90 (242) 243 02 01	Ankara	+90 (312) 417 30 46
Bursa	+90 (224) 224 47 47	Caddebostan	+90 (216) 302 88 00
İzmir	+90 (232) 441 80 72	Samsun	+90 (362) 431 46 71
Ulus	+90 (212) 263 00 24		