

**BIST 100:**

Ana destek 103.500 üzerinde tutunan BIST100 endeksi teknik anlamda yukarı potansiyeli korurken, dışarıda ve içerideki gelişmeler ışığında haftaya yatay negatif bir başlangıç olabilir. ABD’de yatay bir kapanış var. İçeride ise BDDK’nın AR ile ilgili kararının açılışta bankalarda baskı yaratması muhtemel.

Strateji olarak da ana stop seviyemiz 103.500 olmak üzere alım tarafında kalmaya devam ediyoruz.

Dirençler	105.400	106.600	108.900
Destekler	103.500	102.800	101.800



**VIOP-Endeks 30 Sözleşmesi:**

Haziran vade kontratta yükselen trend devam ederken, daha önce takip ettiğimiz önceki direnç seviyesi de olan 120.200 üzerinde kaldığımız sürece şimdilik short önerimiz yer almıyor. Güne hafif satıcı başlarsak sürpriz olmaz fakat 120.200 üzerinde tutunduğça yükseliş isteği devam edebilir. 120.200 altında ise pozisyonları da dengelemek adına short tarafa geçilebilir.

Dirençler	122.200	123.600	125.000
Destekler	120.200	119.000	118.150



Günlük Hisse Önerileri			
Hisse	Alım Aralığı	Satım Aralığı	Zarar Kes
EKGYO	1.47 – 1.48	1.50 – 1.51	1.45
ULKER	23.60 – 23.80	24.00 – 24.20	23.40
EGEEN	568.00 – 572.00	580.00 – 585.00	565.00
AKSEN	4.65 – 4.69	4.75 – 4.80	4.60

Aşırı Satım Bölgesi	Aşırı Alım Bölgesi	Kısa Vadeli Al Verenler	Hacim Artışı Olanlar
ANHYT	HLGYO	AKSEN	EGEEN
SELEC	GUBRF	ECZYT	YKBNK
TMSN	YKBNK	BRSAN	BIMAS
ALGYO	AKBNK	ENJSA	BRISA

Haftalık Hisse Önerileri						
Öneri Tarihi	Hisse	ALIM Aralığı	SATIM Aralığı	Zarar KES	SON Fiyat	Değ. %
01.06.2020	ALARK	5.06 – 5.11	5.25 – 5.30	5.00	5.08	
01.06.2020	ENJSA	8.10 – 8.16	8.30 – 8.36	8.00	8.12	
01.06.2020	VESTL	14.12 – 14.20	14.60 – 14.70	13.90	14.17	
01.06.2020	TCELL	14.10 – 14.20	14.45 – 14.55	13.94	14.16	

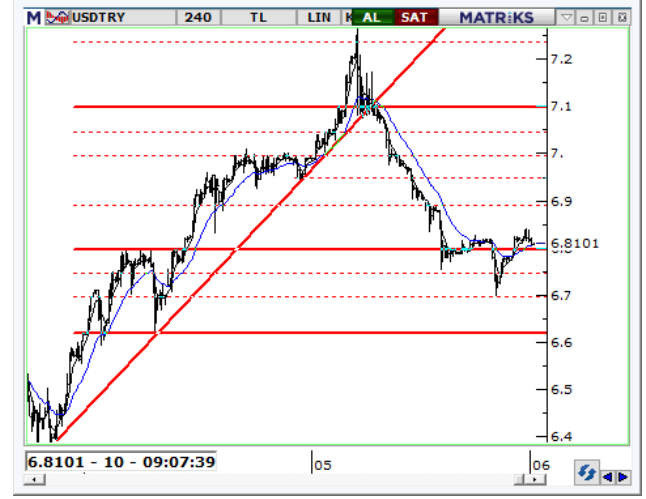
\*Mavi renkli öneriler alım aralığının dışında kalmıştır. \*Yeşil renkli öneriler kardaki pozisyonlardır. \*Kırmızı renkli öneriler stop seviyesinden kapanmıştır.

Günlük öneriler ilk yarım saat için geçerlidir. Sonrasında haber ve veri akışına göre piyasa koşulları çeşitlilik gösterebileceğinden önerilerin güncel durumlarını temsilcinize sorabilirsiniz. Haftalık öneriler ise haftanın ilk işlem günü için geçerlidir.

### Dolar/TL

Dolar/TL, geçtiğimiz hafta bahsetmiş olduğumuz 6,8570 direnci altında kalmasıyla zayıf görünümünü sürdürüyor. An itibariyle 6,81'den işlem gören kur, 50 günlük hareketli ortalama 6,7740'ın altında kalması halinde 6,70'lere yeniden geri çekilme ivme kazanabilir. Olası tepki yükselişlerinde ise 6,8330 ilk direnç olmak üzere 6,85-6,86 bandı hedeflenebilir.

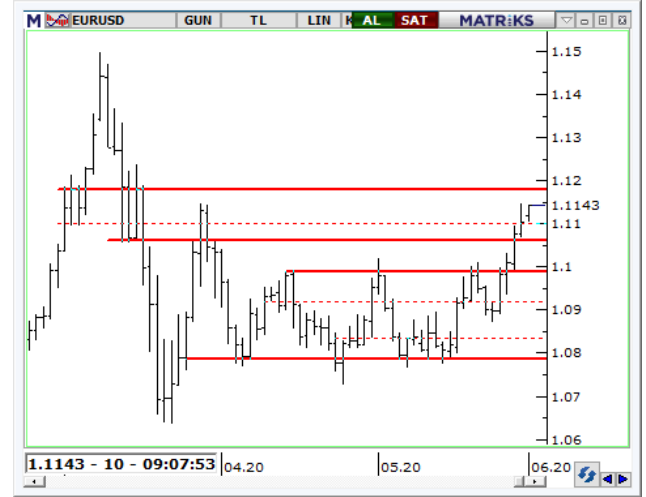
Dirençler	6.8570	6.8760	6.8900
Destekler	6.7950	6.7730	6.6970



### EUR/USD

Yükseliş devam ediyor. 200 günlük hareketli ortalama 1,1027'nin üzerinde kalınmasıyla yukarı yönlü hareketlerin ivme kazandığı paritede 1,1148 direnç seviyesi konumunda. Bu seviyenin geçilmesi halinde 1,1277 sonraki hedef olarak takip edilebilir. Olası geri çekilmelerde ise 1,1119 desteği altında 1,1092'e düzeltme hareketleri görülebilir.

Dirençler	1.1150	1.1230	1.1280
Destekler	1.1090	1.1000	1.0890



### Ons Altın

Yükselen kanal altında devam ederken, Dolar endeksindeki gerileme altını desteklemeyi sürdürüyor. Yeniden 1748 – 1750 denemesi yapmak isteyebilir. Özellikle ana destek olan 1694 üzerinde tutduğumuz sürece büyük resimde yukarı potansiyel korunuyor. Yakın zamanda Dolar endeksinin seyri altını da yakından ilgilendirecektir.

Dirençler	1750.0	1765.0	1780.0
Destekler	1730.0	1700.0	1694.0



**Yatırım Finansman Menkul Değerler**

Meclis-i Mebusan Cad. 81 Fındıklı 34427 Beyoğlu/İstanbul  
Tel: +90 (212) 317 69 00 Faks: +90 (212) 282 15 50 - 51

**UYARI NOTU:**

Bu e-posta mesajı ve ekleri gönderildiği kişi ya da kuruma özeldir ve gizlidir. Hiçbir şekilde üçüncü kişilere açıklanamaz ya da yayınlanamaz. Yetkili alıcılardan biri değilseniz, bu mesajın herhangi bir şekilde ifşa edilmesi, kullanılması, kopyalanması, yayılması veya mesajda yer alan hususlarla ilgili olarak herhangi bir işlem yapılmasının kesinlikle yasak olduğunu bildiririz. Eğer mesajın alıcısı veya alıcısına iletmekten sorumlu kişi değilseniz lütfen mesajı sisteminizden siliniz ve göndereni uyarınız. Gönderen ve Yatırım Finansman Menkul Değerler A.Ş., bu mesajın içerdiği bilgilerin doğruluğu, güncelliği ve eksiksiz olduğu konusunda bir garanti vermemektedir, içerik Yatırım Finansman Menkul Değerler A.Ş. tarafından her zaman değiştirilebilir. Bu e-posta yer alan bilgiler "Yatırım Finansman Menkul Değerler A.Ş." tarafından genel bilgilendirme amacı ile her türlü veri, yorum ve değerlendirmeler hazırlandığı tarih itibarıyla mevcut piyasa koşulları ve güvenilirliğine inanılan kaynaklara dayanılarak hazırlanmıştır. Bu kaynakların kullanılması nedeni ile ortaya çıkabilecek hatalardan Yatırım Finansman Menkul Değerler A.Ş. sorumlu değildir. Burada yer alan yatırım bilgi, yorum ve tavsiyeleri yatırım danışmanlığı kapsamında değildir. Yatırım danışmanlığı hizmeti, kişilerin risk ve getiri tercihleri dikkate alınarak kişiye özel sunulmaktadır. Burada yer alan ve hiçbir şekilde yönlendirici nitelikte olmayan içerik, yorum ve tavsiyeler ise genel nitelikte olup, yorum ve tavsiyede bulunanların kişisel görüşlerine dayanmaktadır. Bu tavsiyeler mali durumunuz ile risk ve getiri tercihlerinize uygun olmayabilir. Bu nedenle, sadece burada yer alan bilgilere dayanılarak yatırım kararı verilmesi beklentilerinize uygun sonuçlar doğurmayabilir. Bu e-posta içeriğinde yer alan çeşitli bilgi ve görüşlere dayanılarak yapılacak ileriye dönük yatırımlar ve ticari işlemlerin sonuçlarından ya da ortaya çıkabilecek zararlardan Yatırım Finansman Menkul Değerler A.Ş. sorumlu tutulamaz. Mesajın içeriğinden, iletilmesinden, alınmasından, saklanmasından, gizliliğinin korunamamasından, virüs içermesinden ve sisteminizde yaratabileceği zararlardan Yatırım Finansman Menkul Değerler A.Ş. sorumlu tutulamaz. Yatırım Finansman bu mesajın içeriği ve ekleri ile ilgili olarak hukuki açıdan herhangi bir sorumluluk kabul etmemektedir. Teşekkür ederiz.

Levent Durusoy Genel Müdür Yrd. levent.durusoy@yf.com.tr +90 (212) 334 98 33

**Strateji ve Yatırım Danışmanlığı Bölümü**

Serhan Yenigün Müdür serhan.yenigun@yf.com.tr +90 (212) 334 98 44  
Vahap Taştan Yönetmen Yrd. vahap.tastan@yf.com.tr +90 (212) 334 98 47  
Onur Alkan Uzman onur.alkan@yf.com.tr +90 (212) 334 98 70

**Araştırma Bölümü**

Serhan Gök Müdür serhan.gok@yf.com.tr +90 (212) 334 98 39

**Kurumsal Finansman Bölümü**

Pervin Bakankuş Müdür pervin.bakankus@yf.com.tr +90 (212) 334 98 61

**Hizmet Noktalarımız**

Genel Müdürlük	+90 (212) 317 69 00	Merkez	+90 (212) 334 98 00
Antalya	+90 (242) 243 02 01	Ankara	+90 (312) 417 30 46
Bursa	+90 (224) 224 47 47	Caddebostan	+90 (216) 302 88 00
İzmir	+90 (232) 441 80 72	Samsun	+90 (362) 431 46 71
Ulus	+90 (212) 263 00 24		