

BIST 100:

BIST100 endeksinde 100 saatlik üssel ortalamanın altında kalmaya devam ediyoruz. Yurtdışında risk iştahı düşük ve ABD vadeli – Asya piyasalarında negatif görünüm var. Bu da içeride aşağı yönlü bir açılışa neden olabilir.

87.000 bölgesini endeks için stop seviyesi olarak takip ediyoruz. Bu bölgenin altında izlemeye alınabilir ve yeni alım için de şimdilik 84.000 bölgesini takip edeceğiz.

Dirençler	89.350	90.500	91.700
Destekler	87.000	86.000	84.050



VIOP-Endeks 30 Sözleşmesi:

Nisan vade kontratta 107.500 aşılamıyor. Buna ek olarak dışarıdaki satış baskısı içeriye de yansiyabilir ve açılışı 104.800'ün altında gerçekleştirebiliriz.

104.800'ü ana destek olarak izlememiz nedeniyle altında short ağırlıklı bir strateji değerlendirmek mümkün. Bu seviyenin altında ise ilk destek olarak 102.900 bölgesini izleyeceğiz. 102.900 aynı zamanda short pozisyonlar için ilk kar al noktası olarak da düşünülebilir.

Dirençler	107.600	108.400	109.600
Destekler	104.800	103.800	102.500



Günlük Hisse Önerileri			
Hisse	Alım Aralığı	Satım Aralığı	Zarar Kes

Aşırı Satım Bölgesi	Aşırı Alım Bölgesi	Kısa Vadeli Al Verenler	Hacim Artışı Olanlar
BIMAS	SASA	TTRAK	YATAS
AEFES	RYGYO	ISFIN	BUCIM
TCELL	ANACM	ISGYO	ALBRK
SAHOL	KERVY	AKSA	OZKGY

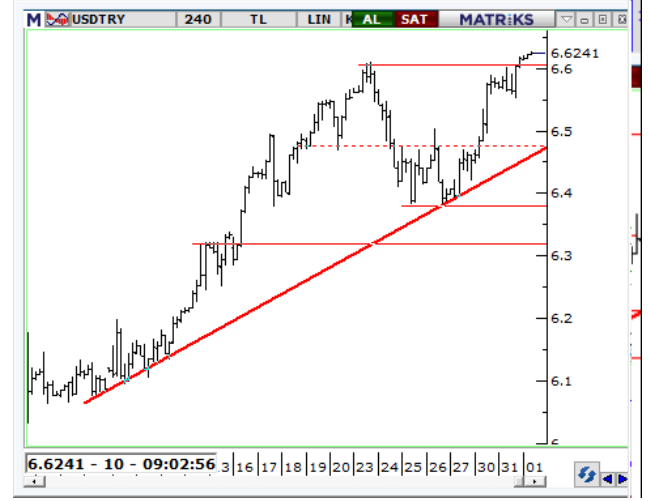
Haftalık Hisse Önerileri						
Öneri Tarihi	Hisse	ALIM Aralığı	SATIM Aralığı	Zarar KES	SON Fiyat	Değ. %

Dolar/TL

Dolar/TL ise, dün 6,6090'ın üzerinde kapanış gerçekleştirdi. An itibariyle de 6,6240'da işlem gören kurda, 6,65 ilk direnç olmak üzere 6,70-6,72 bandında doğru yükseliş denemeleri görülebilir.

Olası geri çekilmelerde ise 6,61'i destek olarak takip edeceğiz. Günün içinde açıklanacak olan ABD Tarım Dışı İstihdam ve ISM İmalat PMI verileri kur üzerinde dalgalanmalara neden olabilir.

Dirençler	6.6050	6.6600	6.7200
Destekler	6.5500	6.4750	6.3800



EUR/USD

EUR/USD ise, dün 100 günlük hareketli ortalama 1,1038'in altında kapanış gerçekleştirdi. Geri çekilmenin devam etmesi halinde 1,0980'i ilk destek olarak takip edeceğiz. Bu seviyenin altında kalınması halinde ise 1,0905'e geri çekilme hız kazanabilir.

Olası yukarı yönlü tepki hareketleride ise 1,1095'i direnç olarak izleyeceğiz. Seans sonlarına doğru açıklanacak olan ABD verileri sonrası paritede dalgalanma yaşanabilir. Bu durumda 1,1095 direnci üzerinde kalınması halinde 1,1170'e doğru yükseliş görülebilir.

Dirençler	1.1050	1.1170	1.1280
Destekler	1.0990	1.0880	1.0790

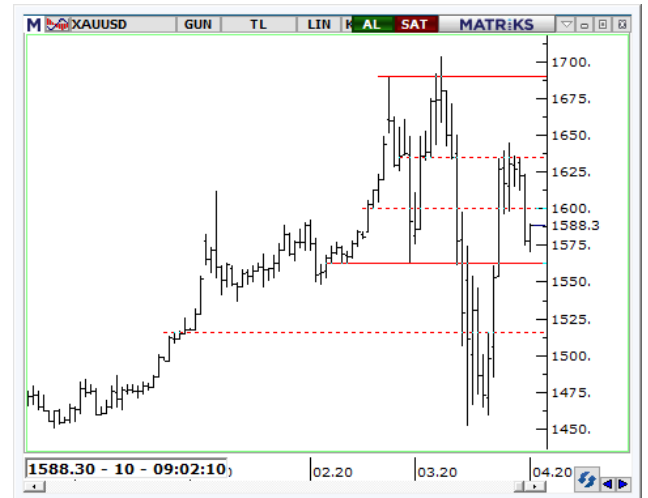


Ons Altın

Dünya piyasalarındaki gerileme yeni bir likidite korkusu yaratıyor. Buna ek olarak güçlenen Dolar da altın üzerinde baskı yaratmakta. Teknik olarak ise 1635'in geçilememesinin getirdiği bir satış söz konusu.

1563'ü geri çekilmede önemli bir destek olarak görürken, bu seviyenin altına çilmesi halinde short tarafta kalınabilir. Ara bir bölgedeyiz. Long'a geçilecekse de en azından 1600'lerin aşılmasını beklemek daha doğru olacaktır.

Dirençler	1600.0	1625.0	1690.0
Destekler	1563.0	1516.0	1451.0



Yatırım Finansman Menkul Değerler

Meclis-i Mebusan Cad. 81 Fındıklı 34427 Beyoğlu/İstanbul
Tel: +90 (212) 317 69 00 Faks: +90 (212) 282 15 50 - 51

UYARI NOTU:

Bu e-posta mesajı ve ekleri gönderildiği kişi ya da kuruma özeldir ve gizlidir. Hiçbir şekilde üçüncü kişilere açıklanamaz ya da yayınlanamaz. Yetkili alıcılardan biri değilseniz, bu mesajın herhangi bir şekilde ifşa edilmesi, kullanılması, kopyalanması, yayılması veya mesajda yer alan hususlarla ilgili olarak herhangi bir işlem yapılmasının kesinlikle yasak olduğunu bildiririz. Eğer mesajın alıcısı veya alıcısına iletmekten sorumlu kişi değilseniz lütfen mesajı sisteminizden siliniz ve göndereni uyarınız. Gönderen ve Yatırım Finansman Menkul Değerler A.Ş., bu mesajın içerdiği bilgilerin doğruluğu, güncelliği ve eksiksiz olduğu konusunda bir garanti vermemektedir, içerik Yatırım Finansman Menkul Değerler A.Ş. tarafından her zaman değiştirilebilir. Bu e-posta yer alan bilgiler "Yatırım Finansman Menkul Değerler A.Ş." tarafından genel bilgilendirme amacı ile her türlü veri, yorum ve değerlendirmeler hazırlandığı tarih itibarıyla mevcut piyasa koşulları ve güvenilirliğine inanılan kaynaklara dayanılarak hazırlanmıştır. Bu kaynakların kullanılması nedeni ile ortaya çıkabilecek hatalardan Yatırım Finansman Menkul Değerler A.Ş. sorumlu değildir. Burada yer alan yatırım bilgi, yorum ve tavsiyeleri yatırım danışmanlığı kapsamında değildir. Yatırım danışmanlığı hizmeti, kişilerin risk ve getiri tercihleri dikkate alınarak kişiye özel sunulmaktadır. Burada yer alan ve hiçbir şekilde yönlendirici nitelikte olmayan içerik, yorum ve tavsiyeler ise genel nitelikte olup, yorum ve tavsiyede bulunanların kişisel görüşlerine dayanmaktadır. Bu tavsiyeler mali durumunuz ile risk ve getiri tercihlerinize uygun olmayabilir. Bu nedenle, sadece burada yer alan bilgilere dayanılarak yatırım kararı verilmesi beklentilerinize uygun sonuçlar doğurmayabilir. Bu e-posta içeriğinde yer alan çeşitli bilgi ve görüşlere dayanılarak yapılacak ileriye dönük yatırımlar ve ticari işlemlerin sonuçlarından ya da ortaya çıkabilecek zararlardan Yatırım Finansman Menkul Değerler A.Ş. sorumlu tutulamaz. Mesajın içeriğinden, iletilmesinden, alınmasından, saklanmasından, gizliliğinin korunamamasından, virüs içermesinden ve sisteminizde yaratabileceği zararlardan Yatırım Finansman Menkul Değerler A.Ş. sorumlu tutulamaz. Yatırım Finansman bu mesajın içeriği ve ekleri ile ilgili olarak hukuki açıdan herhangi bir sorumluluk kabul etmemektedir. Teşekkür ederiz.

Levent Durusoy Genel Müdür Yrd. levent.durusoy@yf.com.tr +90 (212) 334 98 33

Strateji ve Yatırım Danışmanlığı Bölümü

Serhan Yenigün Müdür serhan.yenigun@yf.com.tr +90 (212) 334 98 44
Vahap Taştan Yönetmen Yrd. vahap.tastan@yf.com.tr +90 (212) 334 98 47
Onur Alkan Uzman onur.alkan@yf.com.tr +90 (212) 334 98 70

Araştırma Bölümü

Serhan Gök Müdür serhan.gok@yf.com.tr +90 (212) 334 98 39

Kurumsal Finansman Bölümü

Pervin Bakankuş Müdür pervin.bakankus@yf.com.tr +90 (212) 334 98 61

Hizmet Noktalarımız

Genel Müdürlük	+90 (212) 317 69 00	Merkez	+90 (212) 334 98 00
Antalya	+90 (242) 243 02 01	Ankara	+90 (312) 417 30 46
Bursa	+90 (224) 224 47 47	Caddebostan	+90 (216) 302 88 00
İzmir	+90 (232) 441 80 72	Samsun	+90 (362) 431 46 71
Ulus	+90 (212) 263 00 24		