

Makro Bakış

TCMB Piyasa Katılımcıları Anketi, Haziran 2021

11 Haziran 2021

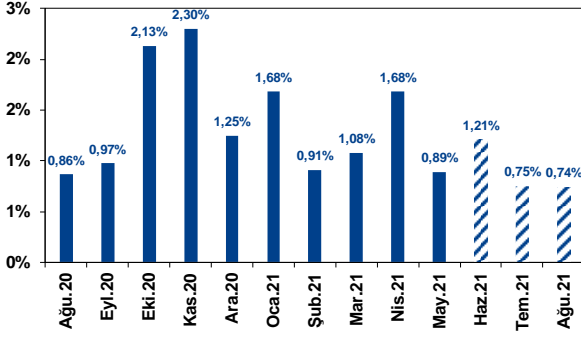
Erol Gürçan

erol.gurcan@yf.com.tr

+90 (212) 334 98 37

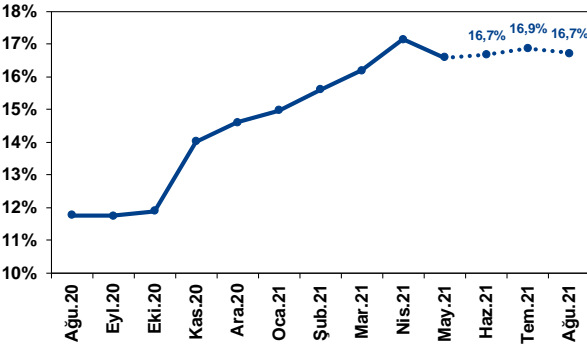
[Genel / Public](#)

Aylık Enflasyon Beklentileri



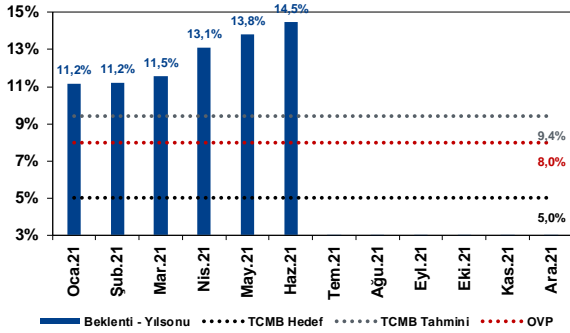
- Beklentiler gelecek aylarda enflasyonun tarihsel ortalamaların üzerinde seyredeceğini işaret ediyor (2003-2019 Medyan –Haz.: +%0,1 Tem.: +%0,3, Ağu.: +%0,4.).

Aylık Enflasyon Beklentilerinin İma Ettiği Yıllık Enflasyon



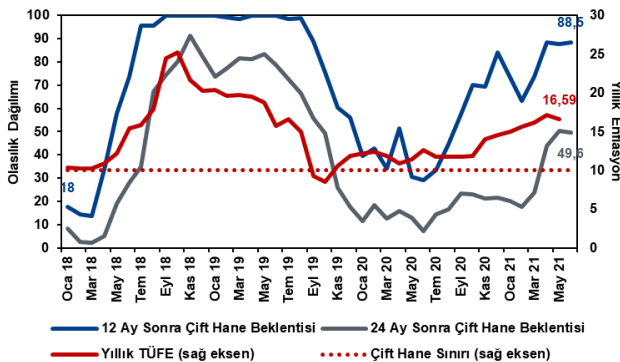
- Aylık beklentiler, yıllık TÜFE'nin gelecek 3 aylık süreçte %16,7-16,9 civarlarında kalacağını işaret ediyor.

Yılloncu Enflasyon Beklentileri

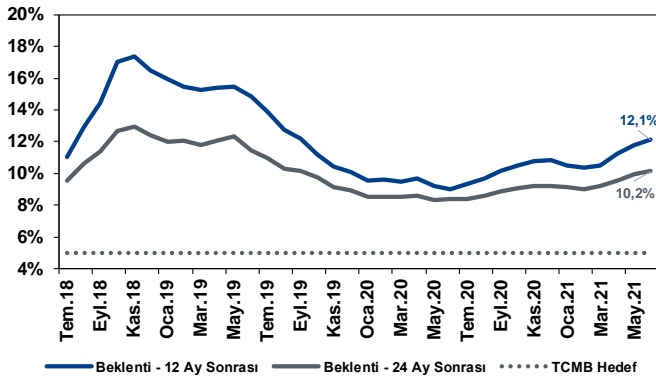


- Yılloncu TÜFE beklentisi aylık bazda 65bp artışla %14,46'ya yükseldi.

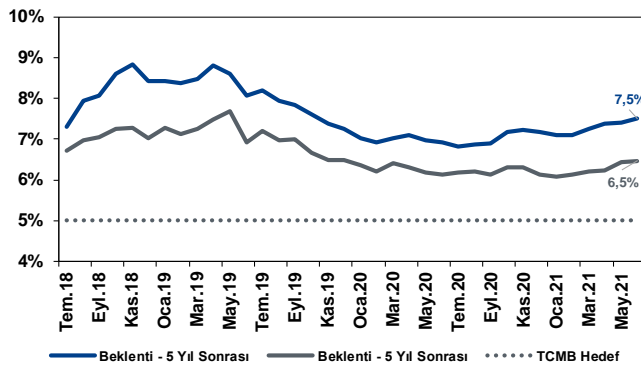
Enflasyon Beklentilerinin Olasılık Dağılımı



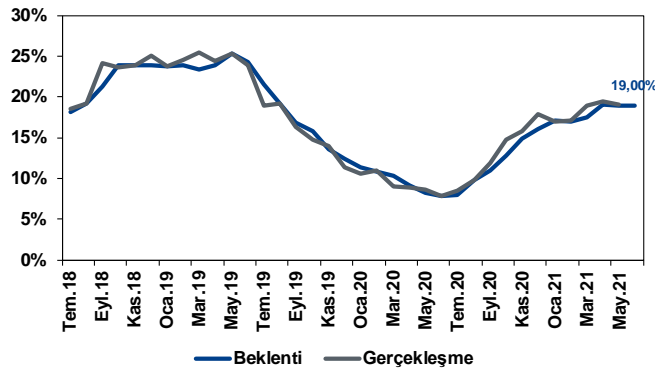
- Beklentilerin olasılık dağılımına göre, yıllık TÜFE'nin çift hanede kalma olasılığı 12 ay sonrası için %88,5, 24 ay sonrası için %49,6 seviyesinde.

Kısa Vadeli Enflasyon Beklentileri

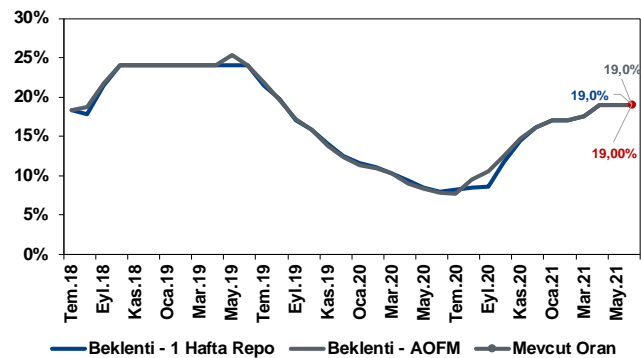
- Hem kısa vadeli enflasyon beklentilerinde (12 ay sonrası: +31bp, %12,12 ve 24 ay sonrası: +17bp, %10,16)...

Uzun Vadeli Enflasyon Beklentileri

- ... hem de uzun vadeli enflasyon beklentilerinde bozulma devam etti (5 yıl sonrası: +10bp, %7,50 ve 10 yıl sonrası: +2bp, %6,47).

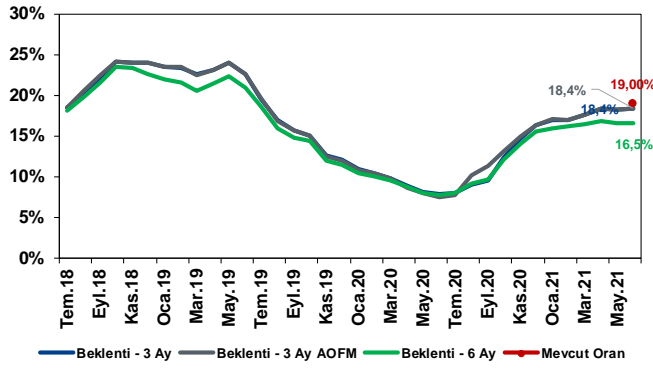
BIST Gecelik Repo Faizi Beklentisi

- BIST gecelik repo faizinin ay sonunda %19,00 olması bekleniyor.

Ay Sonu Politika Faizi Beklentisi

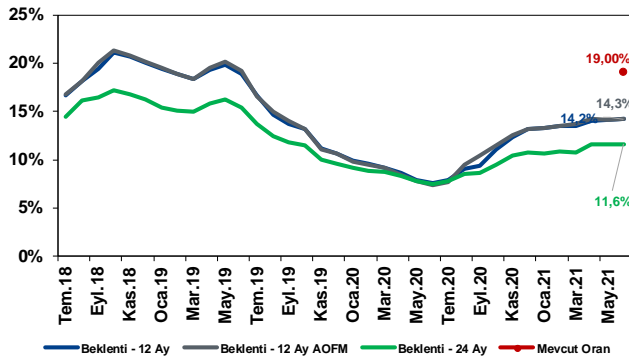
- Politika faizinin (%19,00) bu ay sabit tutulması beklenirken...

Kısa Vadeli Politika Faizi Beklentileri



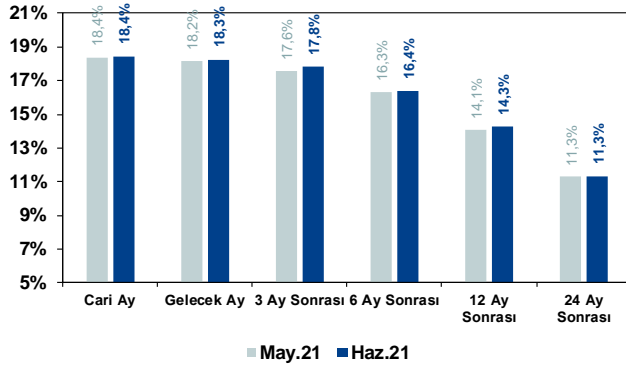
- gelecek 3 aylık dönemde 50-75bp düşürülebileceği düşünüyor.

Uzun Vadeli Politika Faizi Beklentileri



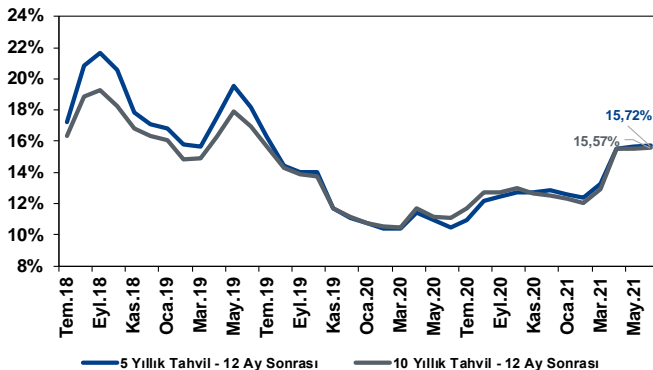
- Beklentiler fonlama maliyetinin 12 ay sonra %14,00-14,25; 24 ay sonra %11,50-11,75 civarlarında olacağı yönünde.

Kısa Vadeli (3-aylık) Bono Faiz Beklentileri



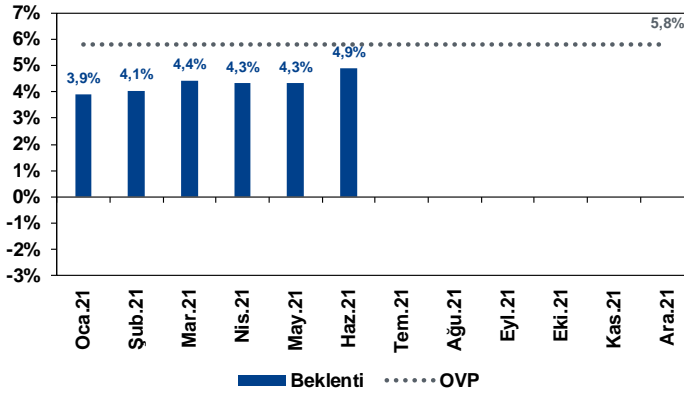
- 3 aylık bono faizine ilişkin beklentiler bir önceki ankete göre ortalama 11bp arttı.

12 Ay Sonraki Uzun Vadeli Tahvil Faizi Beklentileri



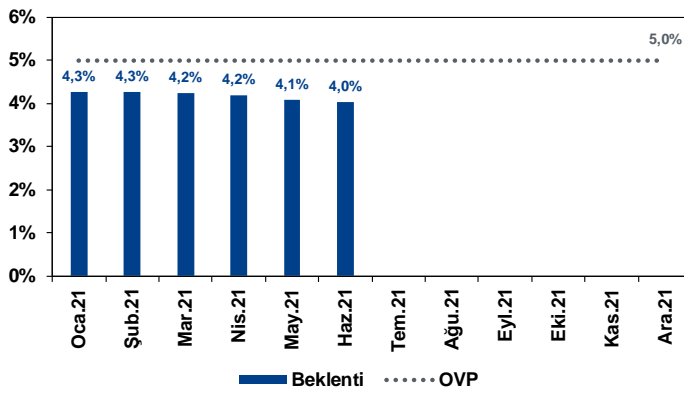
- Mayıs 2022'de hem 5 yıllık hem de 10 yıllık tahvil faizinin %15,6-15,7 civarlarında olacağı öngörülüyor.

2020 Yılı Ekonomik Büyüme Beklentisi



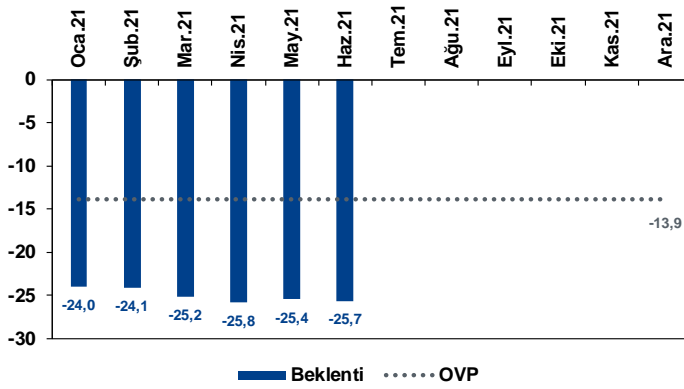
- 2021 yılına ilişkin ekonomik büyüme beklentileri %4,3'ten %4,9'a yükselirken...

2021 Yılı Ekonomik Büyüme Beklentisi



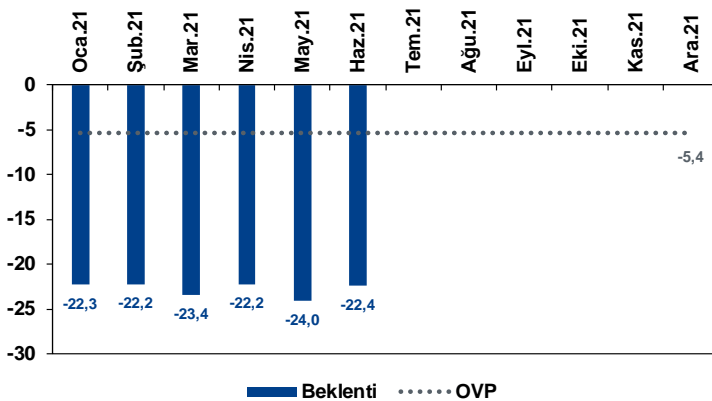
- ... 2022 yılına ilişkin büyüme beklentisi 0,1 puan düşüşle % 4,0'a geriledi.

2020 Yılı Cari Denge Beklentisi (milyar dolar)



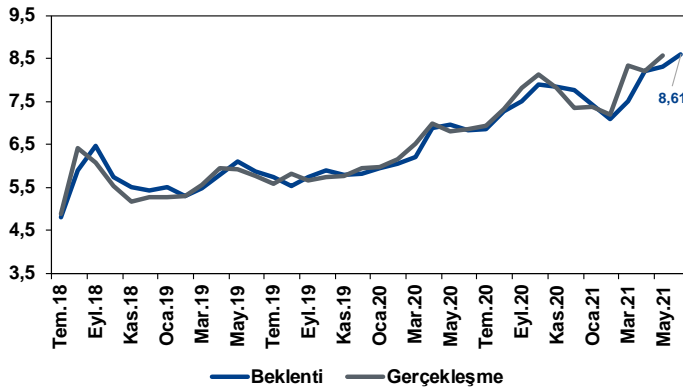
- 2021 yılsonu cari açık beklentisi 25,4 milyar dolardan 25,7 milyar dolara yükselirken...

2021 Yılı Cari Denge Beklentisi (milyar dolar)



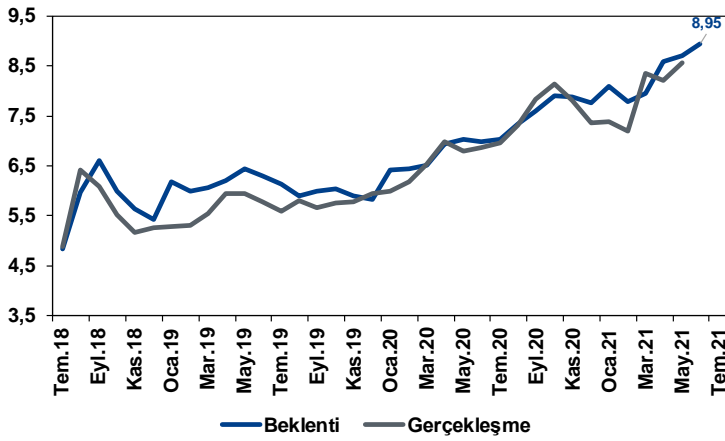
- ... 2022 yılının ilişkin cari açık beklentisi 24,0 milyar dolardan 22,4 milyar dolara geriledi.

Ay Sonu Dolar/TL Beklentisi



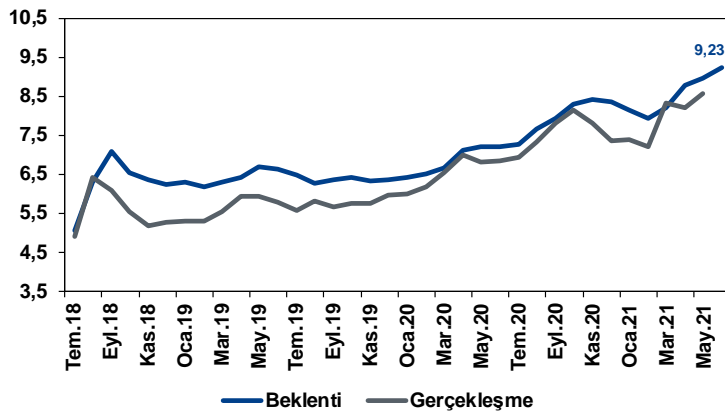
- Kur seviyesine yönelik beklentilerdeki yukarı yönlü eğilim Haziran'da da devam etti.

Yıl Sonu Dolar/TL Beklentisi



- Yılsonu dolar/TL beklentisi bir önceki anket dönemine kıyasla %2,7 artışla 8,95'e...

12 Ay Sonrası Dolar/TL Beklentisi



- 12 ay sonrasına dair beklenti %3,1 artışla 9,23'e yükseldi.

Yatırım Finansman Menkul Değerler

Meclis-i Mebusan Cad. 81 Fındıklı 34427 Beyoğlu/İstanbul

Tel: +90 (212) 317 69 00 Faks: +90 (212) 282 15 50 - 51

UYARI NOTU:

Bu e-posta mesajı ve ekleri gönderildiği kişi ya da kuruma özeldir ve gizlidir. Hiçbir şekilde üçüncü kişilere açıklanamaz ya da yayınlanamaz. Yetkili alıcılardan biri değilseniz, bu mesajın herhangi bir şekilde ifşa edilmesi, kullanılması, kopyalanması, yayılması veya mesajda yer alan hususlarla ilgili olarak herhangi bir işlem yapılmasının kesinlikle yasak olduğunu bildiririz. Eğer mesajın alıcısı veya alıcısına iletmekten sorumlu kişi değilseniz lütfen mesajı sisteminizden siliniz ve göndereni uyarınız. Gönderen ve Yatırım Finansman Menkul Değerler A.Ş., bu mesajın içerdiği bilgilerin doğruluğu, güncelliği ve eksiksiz olduğu konusunda bir garanti vermemektedir, içerik Yatırım Finansman Menkul Değerler A.Ş. tarafından her zaman değiştirilebilir. Bu e-posta yer alan bilgiler "Yatırım Finansman Menkul Değerler A.Ş." tarafından genel bilgilendirme amacı ile her türlü veri, yorum ve değerlendirmeler hazırlandığı tarih itibarıyla mevcut piyasa koşulları ve güvenilirliğine inanılan kaynaklara dayanılarak hazırlanmıştır. Bu kaynakların kullanılması nedeni ile ortaya çıkabilecek hatalardan Yatırım Finansman Menkul Değerler A.Ş. sorumlu değildir. Burada yer alan yatırım bilgi, yorum ve tavsiyeleri yatırım danışmanlığı kapsamında değildir. Yatırım danışmanlığı hizmeti, kişilerin risk ve getiri tercihleri dikkate alınarak kişiye özel sunulmaktadır. Burada yer alan ve hiçbir şekilde yönlendirici nitelikte olmayan içerik, yorum ve tavsiyeler ise genel nitelikte olup, yorum ve tavsiyede bulunanların kişisel görüşlerine dayanmaktadır. Bu tavsiyeler mali durumunuz ile risk ve getiri tercihlerinize uygun olmayabilir. Bu nedenle, sadece burada yer alan bilgilere dayanarak yatırım kararı verilmesi beklentilerinize uygun sonuçlar doğurmayabilir. Bu e-posta içeriğinde yer alan çeşitli bilgi ve görüşlere dayanarak yapılacak ileriye dönük yatırımlar ve ticari işlemlerin sonuçlarından ya da ortaya çıkabilecek zararlardan Yatırım Finansman Menkul Değerler A.Ş. sorumlu tutulamaz. Mesajın içeriğinden, iletilmesinden, alınmasından, saklanmasından, gizliliğinin korunamamasından, virüs içermesinden ve sisteminizde yaratabileceği zararlardan Yatırım Finansman Menkul Değerler A.Ş. sorumlu tutulamaz. Yatırım Finansman bu mesajın içeriği ve ekleri ile ilgili olarak hukuki açıdan herhangi bir sorumluluk kabul etmemektedir. Teşekkür ederiz.

Levent Durusoy Genel Müdür Yrd. levent.durusoy@yf.com.tr +90 (212) 334 98 33

Araştırma Bölümü

Serhan Gök Müdür serhan.gok@yf.com.tr +90 (212) 334 98 39

Erol Gürcan Ekonomist erol.gurcan@yf.com.tr +90 (212) 334 98 37

Kurumsal Finansman Bölümü

Pervin Bakankuş Müdür pervin.bakankus@yf.com.tr +90 (212) 334 98 61

Hizmet Noktalarımız

Genel Müdürlük +90 (212) 317 69 00 Merkez +90 (212) 334 98 00

Antalya +90 (242) 243 02 01 Ankara +90 (312) 417 30 46

Ulus +90 (212) 263 00 24 Bursa +90 (224) 224 47 47

Caddebostan +90 (216) 302 88 00 İzmir +90 (232) 441 80 72

Samsun +90 (362) 431 46 71