

Makro Görünüm: Sanayi Üretimi

10.01.2025

Kas.24: Yıllık Bazda 5 Ay Sonra Toparlanma görüldü

Erol Gürcan

erol.gurcan@yf.com.tr

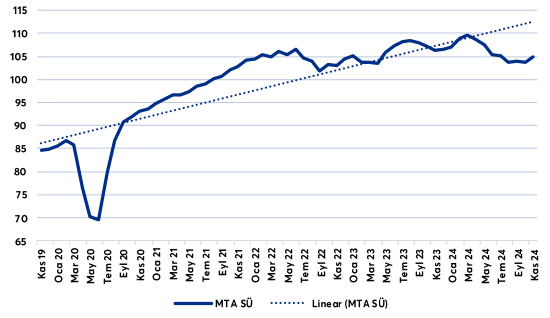
+90 (212) 334 98 37

Sanayi Üretimi, Kasım'da, aylık bazda %2,9 ve yıllık bazda %1,5 arttı (Eki.24: -%0,9 a/a, Kas.23: +2,0 y/y). Bu, aylık bazda son 20 ayın en hızlı artışı olurken, yıllık bazda da son 6 aylık dönemde kaydedilen ilk artış oldu. Arındırılmamış rakamlarla da yıllık bazda %0,8 artış görüldü (Kas.23: +%1,8). Diğer taraftan, mevsim ve takvim etkilerinden arındırılmış Sanayi Üretimi Endeksi tarihsel ortalamasının altındaki eğilimini sürdürdü. Aylık bazda dayanıklı mallar hariç ana sanayi gruplarının tamamında artış gözlemlendi. En hızlı aylık artış %8,4 ile sermaye malı grubunda gözlemlendi (Önceki: -%3,4). Teknoloji düzeyi bazında, aylık olarak tüm gruplarda artış görülürken, en hızlı yükseliş %10,2 ile yüksek teknoloji grubunda görüldü (Önceki: -%8,0).

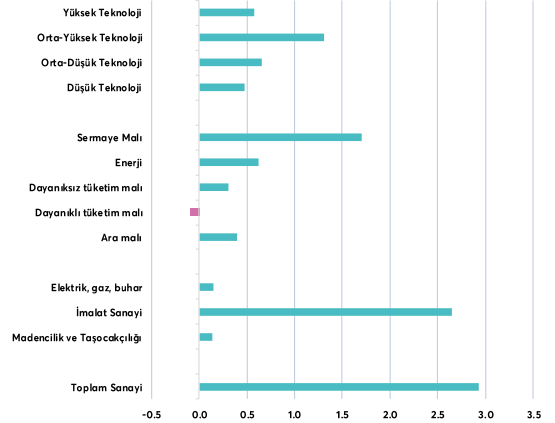
İmalat Sektörü Kasım'da aylık %3,0 ve yıllık bazda %1,2 artış kaydetti (Eki.24: -%1,0 a/a, Kas.23: -%1,5 y/y). İmalat sektörü altında yer alan 24 sektörün 15'inde aylık artış görüldü. Alt sektörler bazında bakıldığında, aylık bazda en yüksek artışlar %49,0 ile diğer ulaşım araçları (Önceki: +%0,5), %18,8 ile kok kömürü ve rafine edilmiş petrol ürünleri (Önceki: +%10,9), %6,0 ile fabrikasyon metal ürünleri imalatında (Önceki: -%3,3) görülürken; en hızlı düşüşler %13,8 ile bilgisayar, elektronik ve optik ürünler (Önceki: +%18,7), %4,1 ile içecekler (Önceki: +%10,8) ve %3,1 ile motorlu kara taşıtları imalatında gerçekleşti (Önceki: -%2,3).

4Ç24 döneminde ekonomik büyümeye yönelik Sanayi Üretiminden gelen ilk sinyaller sınırlı toparlanma yönünde. Bu, ekonomik büyümenin en önemli öncü göstergelerinden olan Sanayi Üretiminden 4Ç24 dönemine dair gözlenen ikinci veri oldu. Verinin hem aylık hem de yıllık bazda toparlanması, sanayi tarafındaki zayıflama eğiliminin yavaşladığını işaret etti. Diğer öncü göstergeler de yılın son çeyreğinde sanayideki zayıflamanın yavaşladığını teyit etmekte. Diğer taraftan, önceki çeyreklerde olduğu gibi Hizmet ve İnşaat sektörlerindeki görünümün Sanayiye kıyasla bir miktar daha olumlu kalması muhtemel görünmekte. TCMB'nin başlattığı faiz indirim döngüsünün reel ekonomiye etkilerinin gecikmeli yansıtacak olması, bu döngünün kademeli gerçekleşecek olması nedeniyle finansal koşulların görece sıkı kalmaya devam edecek olması ve en büyük dış ticaret ortağımız olan Avrupa Bölgesi'ndeki zayıf büyüme görünümü ekonomik büyümenin 2025 yılının özellikle ilk yarısında potansiyelin altındaki eğilimini sürdürme ihtimalini artırmakta. Bu görünüm altında 2024 yılı Ekonomik Büyüme tahminimizi %3,0 olarak korumaya devam ediyor (9A24: +%3,2, 2023: +%5,1), 2025 yılı büyüme tahminimiz ise %3,5'ten %3,2'ye revize ediyoruz. 4Ç24 dönemine ait üçüncü ve son veri olan Aralık ayı Sanayi Üretimi verisi 10 Şubat'ta açıklanacak.

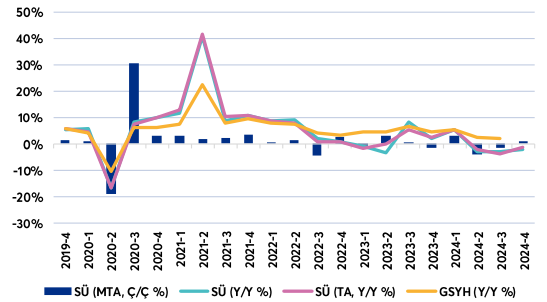
Sanayi Üretimi Endeksi (mevsim ve takvim etki arındırılmış, 3 aylık ort.)



Sektörler ve Ana Sanayi Gruplarının Aylık Katkıları (puan)



Sanayi Üretimi ve Ekonomik Büyüme



Sanayi Üretimi – Sektörlere Göre Kırılımı

	A/A (%)	Katkı (puan)	Y/Y (%)	Katkı (puan)
Toplam sanayi	2.9	2.9	1.5	1.5
Madencilik ve taşocakçılığı	2.8	0.1	-6.6	-0.3
İmalat sanayi	3.0	2.6	1.2	1.0
Elektrik, gaz, buhar	2.0	0.1	11.1	0.8
Ara malı	1.0	0.4	0.5	0.2
Dayanıklı tüketim malı	-1.9	-0.1	-0.8	0.0
Dayanısız tüketim malı	1.3	0.3	1.1	0.3
Enerji	5.6	0.6	7.8	0.8
Sermaye malı	8.4	1.7	0.8	0.2
Düşük teknoloji	1.2	0.5	2.1	0.8
Orta-düşük teknoloji	2.0	0.7	1.0	0.3
Orta-yüksek teknoloji	5.4	1.3	0.8	0.2
Yüksek teknoloji	10.2	0.6	-2.9	-0.2
Kömür ve linyit çıkartılması	1.8	0.4	6.6	1.1
Ham petrol ve doğalgaz çıkarımı	3.7	0.5	18.0	1.9
Metal cevherleri madenciligi	5.8	2.0	-19.1	-7.8
Diğer madencilik ve taşocakçılığı	-0.6	-0.2	-5.4	-1.7
Gıda ürünleri imalatı	1.5	0.2	-2.1	-0.2
İçeceklerin imalatı	-4.1	0.0	-0.3	0.0
Tütün ürünleri imalatı	0.1	0.0	3.9	0.0
Tekstil ürünleri imalatı	1.8	0.2	4.4	0.4
Giyim eşyaları imalatı	1.5	0.1	11.1	0.5
Deri ve ilgili ürünlerin imalatı	4.3	0.0	1.2	0.0
Ağaç, ağaç ve mantar ürünleri	2.3	0.0	-2.4	0.0
Kağıt ve kağıt ürünleri imalatı	1.3	0.0	1.9	0.1
Kayıtlı medyanın basılması ve çoğaltılması	-1.9	0.0	-3.9	0.0
Kok kömürü ve rafine edilmiş petrol ürünleri imalatı	18.8	0.5	-3.1	-0.1
Kimyasalların ve kimyasal ürünlerin imalatı	1.6	0.1	3.8	0.2
Temel eczacılık ürünlerinin ve eczacılığa ilişkin malzemelerin imalatı	-0.3	0.0	-1.6	0.0
Kauçuk ve plastik ürünlerin imalatı	0.5	0.0	-4.9	-0.2
Diğer metalik olmayan mineral ürünlerin imalatı	-0.3	0.0	0.0	0.0
Ana metal sanayii	2.5	0.2	5.9	0.3
Fabrikasyon metal ürünleri imalatı	6.0	0.5	14.8	1.1
Bilgisayarların, elektronik ve optik ürünlerin imalatı	-13.8	-0.4	-22.4	-0.6
Elektrikli teçhizat imalatı	2.0	0.1	1.2	0.1
Başka yerde sınıflandırılmamış makine ve ekipman imalatı	-1.2	-0.1	-8.8	-0.4
Motorlu kara taşıtı, treyler (römork) ve yarı treyler (yarı römork) imalatı	-3.1	-0.2	-13.6	-0.9
Diğer ulaşım araçlarının imalatı	49.0	1.8	23.7	1.0
Mobilya imalatı	-1.3	0.0	1.0	0.0
Diğer imalatlar	2.2	0.0	1.3	0.0
Makine ve ekipmanların kurulumu ve onarımı	-1.6	-0.1	1.3	0.0
Elektrik, gaz, buhar	2.0	2.0	11.1	11.1

Yatırım Finansman Menkul Değerler

Meclis-i Mebusan Cad. 81 Fındıklı 34427 Beyoğlu/İstanbul

Tel: 0850 723 59 59 Faks: +90 (212) 282 15 50 - 51



UYARI NOTU:

Bu e-posta mesajı ve ekleri gönderildiği kişi ya da kuruma özeldir ve gizlidir. Hiçbir şekilde üçüncü kişilere açıklanamaz ya da yayınlanamaz. Yetkili alıcılardan biri değilseniz, bu mesajın herhangi bir şekilde ifşa edilmesi, kullanılması, kopyalanması, yayılması veya mesajda yer alan hususlarla ilgili olarak herhangi bir işlem yapılmasının kesinlikle yasak olduğunu bildiririz. Eğer mesajın alıcısı veya alıcısına iletmekten sorumlu kişi değilseniz lütfen mesajı sisteminizden siliniz ve göndereni uyarınız. Gönderen ve Yatırım Finansman Menkul Değerler A.Ş., bu mesajın içerdiği bilgilerin doğruluğu, güncelliği ve eksiksiz olduğu konusunda bir garanti vermemektedir, içerik Yatırım Finansman Menkul Değerler A.Ş. tarafından her zaman değiştirilebilir. Bu e-posta yer alan bilgiler "Yatırım Finansman Menkul Değerler A.Ş." tarafından genel bilgilendirme amacı ile her türlü veri, yorum ve değerlendirmeler hazırlandığı tarih itibarıyla mevcut piyasa koşulları ve güvenilirliğine inanılan kaynaklara dayanılarak hazırlanmıştır. Bu kaynakların kullanılması nedeni ile ortaya çıkabilecek hatalardan Yatırım Finansman Menkul Değerler A.Ş. sorumlu değildir. Burada yer alan yatırım bilgi, yorum ve tavsiyeleri yatırım danışmanlığı kapsamında değildir. Yatırım danışmanlığı hizmeti, kişilerin risk ve getiri tercihleri dikkate alınarak kişiye özel sunulmaktadır. Burada yer alan ve hiçbir şekilde yönlendirici nitelikte olmayan içerik, yorum ve tavsiyeler ise genel nitelikte olup, yorum ve tavsiyede bulunanların kişisel görüşlerine dayanmaktadır. Bu tavsiyeler mali durumunuz ile risk ve getiri tercihlerinize uygun olmayabilir. Bu nedenle, sadece burada yer alan bilgilere dayanılarak yatırım kararı verilmesi beklentilerinize uygun sonuçlar doğurmayabilir. Bu e-posta içeriğinde yer alan çeşitli bilgi ve görüşlere dayanılarak yapılacak ileriye dönük yatırımlar ve ticari işlemlerin sonuçlarından ya da ortaya çıkabilecek zararlardan Yatırım Finansman Menkul Değerler A.Ş. sorumlu tutulamaz. Mesajın içeriğinden, iletilmesinden, alınmasından, saklanmasından, gizliliğinin korunamamasından, virüs içermesinden ve sisteminizde yaratabileceği zararlardan Yatırım Finansman Menkul Değerler A.Ş. sorumlu tutulamaz. Yatırım Finansman bu mesajın içeriği ve ekleri ile ilgili olarak hukuki açıdan herhangi bir sorumluluk kabul etmemektedir. Teşekkür ederiz.

Levent Durusoy Genel Müdür Yrd. levent.durusoy@yf.com.tr +90 (212) 334 98 33

Araştırma Bölümü

Serhat Kaya Müdür serhat.kaya@yf.com.tr +90 (212) 334 98 36

Erol Gürcan Başekonomist erol.gurcan@yf.com.tr +90 (212) 334 98 37

Hizmet Noktalarımız

Genel Müdürlük +90 (212) 317 69 00 Merkez +90 (212) 334 98 00

Antalya +90 (242) 243 02 01 Ankara +90 (312) 417 30 46

Bodrum +90 (252) 999 14 04 Bursa +90 (224) 224 47 47

Caddebostan +90 (216) 302 88 00 Denizli +90 (258) 999 19 75

İzmir +90 (232) 441 80 72 Samsun +90 (362) 431 46 71

Ulus +90 (212) 263 00 24