

Makro Görünüm: Sanayi Üretimi

10.12.2024

Eki.24: Zayıflama 4Ç24'te de Sürüyor

Erol Gürcan
erol.gurcan@yf.com.tr

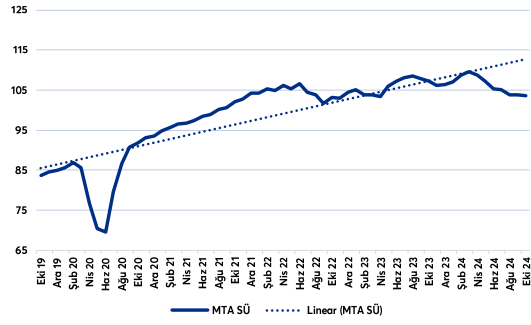
+90 (212) 334 98 37

Sanayi Üretimi, Ekim'de, aylık %0,9 ve yıllık %3,1 daraldı (Eyl.24: +%1,6 a/a, Eki.23: +%2,7 y/y). Arındırılmamış rakamlarla da yıllık bazda %2,9 düşüş görüldü (Eki.23: +%5,6). Mevsim ve takvim etkilerinden arındırılmış Sanayi Üretimi Endeksi tarihsel ortalamasının altındaki eğilimini sürdürdü. Aylık bazda dayanıklı, dayanıksız ve enerji mal gruplarında artış, ancak ara malı ve sermaye malı gruplarında düşüş gözlemlendi. Bu, dayanıklı ve dayanıksız mal gurplarında üst üste gözlenen 2. aylık artış oldu. En hızlı aylık artış %4,1 ile enerjide (Önceki: +%6,2), en sert düşüş ise %3,5 ile sermaye malında gözlemlendi (Önceki: +%3,8). Teknoloji düzeyi bazında ise, orta-düşük teknoloji grubu yatay seyredirken diğer tüm alt gruplarda düşüş görüldü.

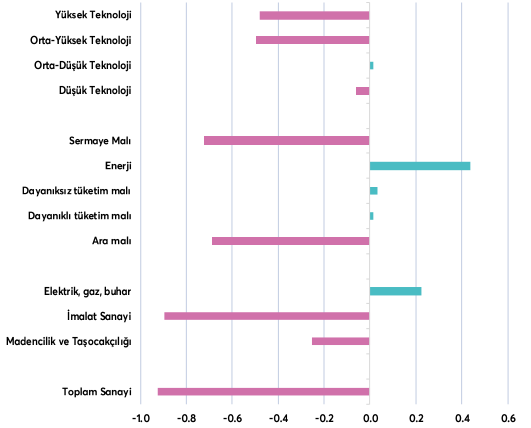
İmalat Sektörü Ekim'de aylık %1,0 ve yıllık bazda %3,3 daraldı (Eyl.24: +%1,9, Eki.23: +%2,7). İmalat sektörü altında yer alan 24 sektörün 13'ünde aylık artış görüldü. Alt sektörler bazında bakıldığında, aylık bazda en yüksek artışlar %11,4 ile kok kömürü ve rafine edilmiş petrol ürünleri imalatı (Önceki: +%20,8), %10,8 ile içeceklerin imalatı (Önceki: +%0,8) ve %3,3 ile temel eczacılık ürünleri imalatında (Önceki: +%2,6) görülürken; %18,2 ile bilgisayar, elektronik ve optik ürünler imalatı (Önceki: +%20,2), %7,3 ile kayıtlı medyanın basılması ve çoğaltılması (Önceki: +%4,2) ve %4,0 ile elektrikli teçhizat imalatında (Önceki: +%5,8) gerçekleşti.

4Ç24 dönemine yönelik Sanayi Üretiminden gelen ilk sinyal zayıflamanın sürdüğüne işaret etti. Bu, ekonomik büyümenin en önemli öncü göstergelerinden olan Sanayi Üretiminden 4Ç24 dönemine dair gözlenen ilk veri oldu. Verinin hem aylık hem de yıllık bazda daralmayı işaret etmesi, sanayi tarafındaki zayıflamanın yılın son çeyreğinde de sürdüğünü işaret etti. Devam eden sıkı finansal koşullar ve en büyük dış ticaret ortağımız olan Avrupa Bölgesi'ndeki zayıf büyüme görünümü söz konusu durumun temel belirleyicileri olarak not edilebilir. Diğer öncü göstergeler de yılın son çeyreğinde zayıflamanın sürdüğünü işaret etmekte. Diğer taraftan, önceki çeyreklerde olduğu gibi Hizmet ve İnşaat sektörlerindeki görünümün Sanayiye kıyasla bir miktar daha olumlu kalması muhtemel görünmekte. Bu görünüm altında 2024 yılı Ekonomik Büyüme tahminimizi %3,0 olarak korumaya devam ediyoruz (9A24: +%3,2, 2023: +%5,1). 2025 yılının önemli bir bölümünde iç ve dış talebin görece zayıf kalmayı sürdürmesini beklemekle birlikte, finansal koşullardaki sıkılığın azalmasının gecikmeli etkileri kaynaklı yılın ikinci yarısında iktisadi faaliyetin kademeli bir toparlanma eğilimine girebileceğini değerlendiriyoruz. Bu varsayım ışığında 2025 yılı büyüme tahminimizi de %3,5 olarak korumayı sürdürüyoruz. 4Ç24 dönemine ait ikinci veri olan Kasım ayı Sanayi Üretimi verisi 10 Ocak'ta açıklanacak.

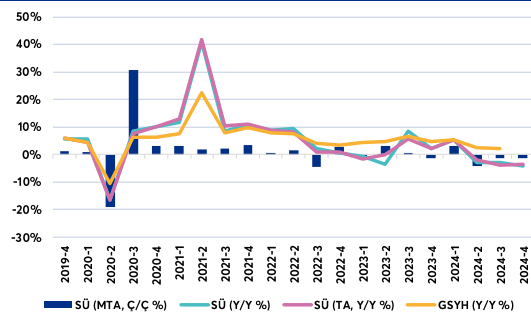
Sanayi Üretimi Endeksi (mevsim ve takvim etki arındırılmış, 3 aylık ort.)



Sektörler ve Ana Sanayi Gruplarının Aylık Katkıları (puan)



Sanayi Üretimi ve Ekonomik Büyüme



Sanayi Üretimi – Sektörlere Göre Kırılımı

	A/A (%)	Katkı (puan)	Y/Y (%)	Katkı (puan)
Toplam sanayi	-0.9	-0.9	-3.1	-3.1
Madencilik ve taşocakçılığı	-4.8	-0.3	-14.2	-0.8
İmalat sanayi	-1.0	-0.9	-3.3	-2.9
Elektrik, gaz, buhar	3.3	0.2	7.6	0.6
Ara mali	-1.7	-0.7	-2.7	-1.1
Dayanıklı tüketim mali	0.3	0.0	-0.6	0.0
Dayanısız tüketim mali	0.1	0.0	-0.4	-0.1
Enerji	4.1	0.4	0.1	0.1
Sermaye mali	-3.5	-0.7	-9.3	-2.0
Düşük teknoloji	-0.2	-0.1	0.2	0.1
Orta-düşük teknoloji	0.0	0.0	-3.4	-1.1
Orta-yüksek teknoloji	-2.0	-0.5	-6.0	-1.4
Yüksek teknoloji	-7.9	-0.5	-13.1	-0.8
Kömür ve linyit çıkartılması	-3.9	-0.8	-1.3	-0.4
Ham petrol ve doğalgaz çıkartımı	2.8	0.4	18.3	2.0
Metal cevherleri madenciliği	-11.7	-4.5	-28.9	-12.3
Diğer madencilik ve taşocakçılığı	0.0	0.0	-11.3	-3.5
Gıda ürünleri imalatı	1.2	0.2	-2.5	-0.3
İçeceklerin imalatı	10.8	0.1	7.6	0.0
Tütün ürünleri imalatı	2.9	0.0	1.3	0.0
Tekstil ürünleri imalatı	-2.1	-0.2	0.0	0.0
Giyim eşyaları imalatı	-2.3	-0.1	11.0	0.5
Deri ve ilgili ürünlerin imalatı	-0.5	0.0	-10.1	-0.1
Ağaç, ağaç ve mantar ürünleri	-1.0	0.0	-8.9	-0.1
Kağıt ve kağıt ürünleri imalatı	-0.3	0.0	0.0	0.0
Kayıtlı medyanın basılması ve çoğaltılması	-7.3	-0.1	-9.8	-0.1
Kok kömürü ve rafine edilmiş petrol ürünleri imalatı	11.4	0.3	-21.1	-0.8
Kimyasalların ve kimyasal ürünlerin imalatı	0.8	0.0	2.1	0.1
Temel eczacılık ürünlerinin ve eczacılığa ilişkin malzemelerin imalatı	3.3	0.1	1.2	0.0
Kauçuk ve plastik ürünlerin imalatı	-3.7	-0.2	-4.7	-0.2
Diğer metalik olmayan mineral ürünlerin imalatı	0.7	0.1	-4.7	-0.3
Ana metal sanayii	0.2	0.0	3.0	0.2
Fabrikasyon metal ürünleri imalatı	-3.5	-0.3	2.5	0.2
Bilgisayarların, elektronik ve optik ürünlerin imalatı	-18.2	-0.6	-18.9	-0.6
Elektrikli teçhizat imalatı	-4.0	-0.2	-0.2	0.0
Başka yerde sınıflandırılmamış makine ve ekipman imalatı	0.6	0.0	-7.5	-0.4
Motorlu kara taşıtı, treyler (römork) ve yarı treyler (yarı römork) imalatı	-2.3	-0.1	-12.5	-0.8
Diğer ulaşım araçlarının imalatı	0.5	0.0	-16.7	-0.7
Mobilya imalatı	0.8	0.0	1.6	0.0
Diğer imalatlar	0.4	0.0	-1.7	0.0
Makine ve ekipmanların kurulumu ve onarımı	0.0	0.0	-0.6	0.0
Elektrik, gaz, buhar	3.3	3.3	7.6	7.6

Yatırım Finansman Menkul Değerler

Meclis-i Mebusan Cad. 81 Fındıklı 34427 Beyoğlu/İstanbul

Tel: 0850 723 59 59 Faks: +90 (212) 282 15 50 - 51



UYARI NOTU:

Bu e-posta mesajı ve ekleri gönderildiği kişi ya da kuruma özeldir ve gizlidir. Hiçbir şekilde üçüncü kişilere açıklanamaz ya da yayınlanamaz. Yetkili alıcılardan biri değilseniz, bu mesajın herhangi bir şekilde ifşa edilmesi, kullanılması, kopyalanması, yayılması veya mesajda yer alan hususlarla ilgili olarak herhangi bir işlem yapılmasının kesinlikle yasak olduğunu bildiririz. Eğer mesajın alıcısı veya alıcısına iletmekten sorumlu kişi değilseniz lütfen mesajı sisteminizden siliniz ve göndereni uyarınız. Gönderen ve Yatırım Finansman Menkul Değerler A.Ş., bu mesajın içerdiği bilgilerin doğruluğu, güncelliği ve eksiksiz olduğu konusunda bir garanti vermemektedir, içerik Yatırım Finansman Menkul Değerler A.Ş. tarafından her zaman değiştirilebilir. Bu e-posta yer alan bilgiler "Yatırım Finansman Menkul Değerler A.Ş." tarafından genel bilgilendirme amacı ile her türlü veri, yorum ve değerlendirmeler hazırlandığı tarih itibarıyla mevcut piyasa koşulları ve güvenilirliğine inanılan kaynaklara dayanılarak hazırlanmıştır. Bu kaynakların kullanılması nedeni ile ortaya çıkabilecek hatalardan Yatırım Finansman Menkul Değerler A.Ş. sorumlu değildir. Burada yer alan yatırım bilgi, yorum ve tavsiyeleri yatırım danışmanlığı kapsamında değildir. Yatırım danışmanlığı hizmeti, kişilerin risk ve getiri tercihleri dikkate alınarak kişiye özel sunulmaktadır. Burada yer alan ve hiçbir şekilde yönlendirici nitelikte olmayan içerik, yorum ve tavsiyeler ise genel nitelikte olup, yorum ve tavsiyede bulunanların kişisel görüşlerine dayanmaktadır. Bu tavsiyeler mali durumunuz ile risk ve getiri tercihlerinize uygun olmayabilir. Bu nedenle, sadece burada yer alan bilgilere dayanılarak yatırım kararı verilmesi beklentilerinize uygun sonuçlar doğurmayabilir. Bu e-posta içeriğinde yer alan çeşitli bilgi ve görüşlere dayanılarak yapılacak ileriye dönük yatırımlar ve ticari işlemlerin sonuçlarından ya da ortaya çıkabilecek zararlardan Yatırım Finansman Menkul Değerler A.Ş. sorumlu tutulamaz. Mesajın içeriğinden, iletilmesinden, alınmasından, saklanmasından, gizliliğinin korunamamasından, virüs içermesinden ve sisteminizde yaratabileceği zararlardan Yatırım Finansman Menkul Değerler A.Ş. sorumlu tutulamaz. Yatırım Finansman bu mesajın içeriği ve ekleri ile ilgili olarak hukuki açıdan herhangi bir sorumluluk kabul etmemektedir. Teşekkür ederiz.

Levent Durusoy Genel Müdür Yrd. levent.durusoy@yf.com.tr +90 (212) 334 98 33

Araştırma Bölümü

Serhat Kaya Müdür serhat.kaya@yf.com.tr +90 (212) 334 98 36

Erol Gürcan Başekonomist erol.gurcan@yf.com.tr +90 (212) 334 98 37

Hizmet Noktalarımız

Genel Müdürlük +90 (212) 317 69 00 Merkez +90 (212) 334 98 00

Antalya +90 (242) 243 02 01 Ankara +90 (312) 417 30 46

Bodrum +90 (252) 999 14 04 Bursa +90 (224) 224 47 47

Caddebostan +90 (216) 302 88 00 Denizli +90 (258) 999 19 75

İzmir +90 (232) 441 80 72 Samsun +90 (362) 431 46 71

Ulus +90 (212) 263 00 24