

## Makro Bakış: İş Gücü İstatistikleri, Haziran 2024

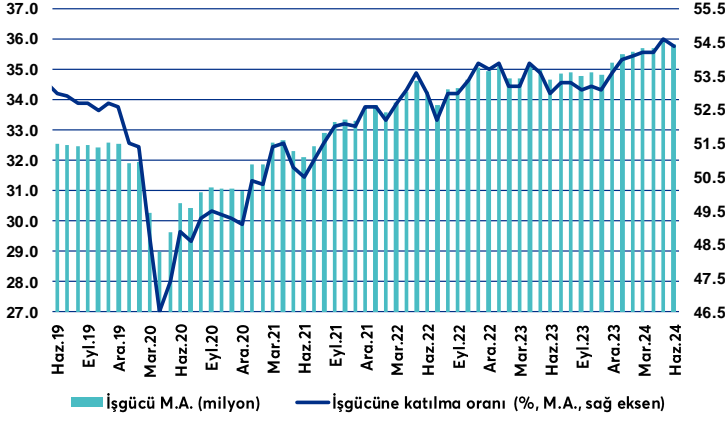
12.08.2024

Erol Gürcan

[erol.gurcan@yf.com.tr](mailto:erol.gurcan@yf.com.tr)

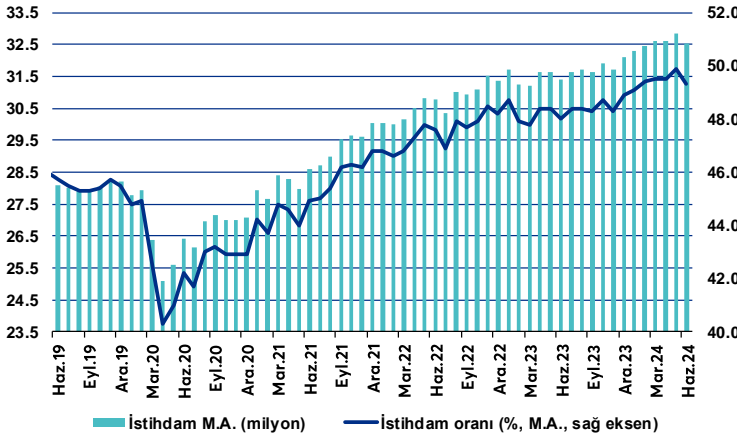
+90 (212) 334 98 37

### İş Gücü ve Katılım Oranı



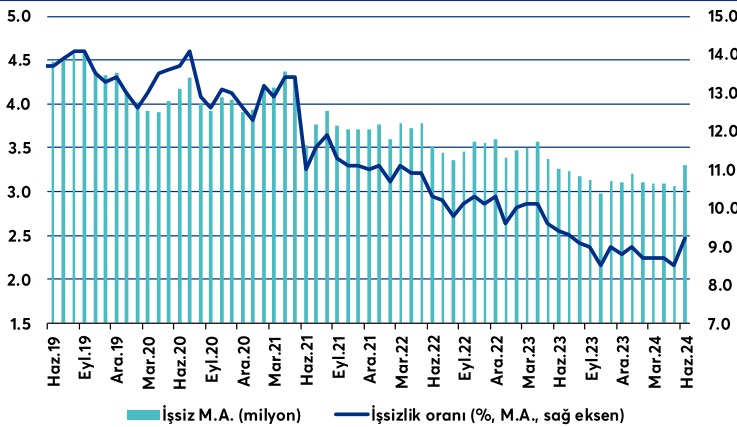
İş gücü aylık bazda 107 bin kişi düşüşle 35,83 milyona gerilerken, katılım oranı aylık bazda 0,2 puan düşüşle %54,4 olarak gerçekleşti.

### İstihdam ve İstihdam Oranı



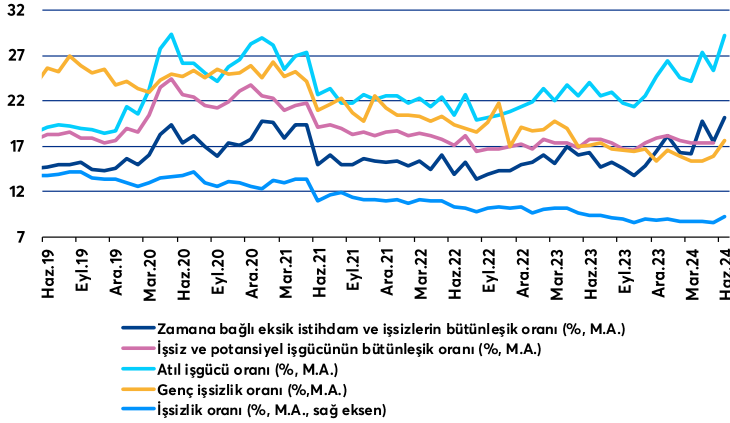
İstihdam aylık bazda 341 bin kişi düşüşle 32,52 milyon kişi olurken; istihdam oranı aylık bazda 0,6 puan azalarak %49,3'e geriledi.

### İşsiz Sayısı ve İşsizlik Oranı

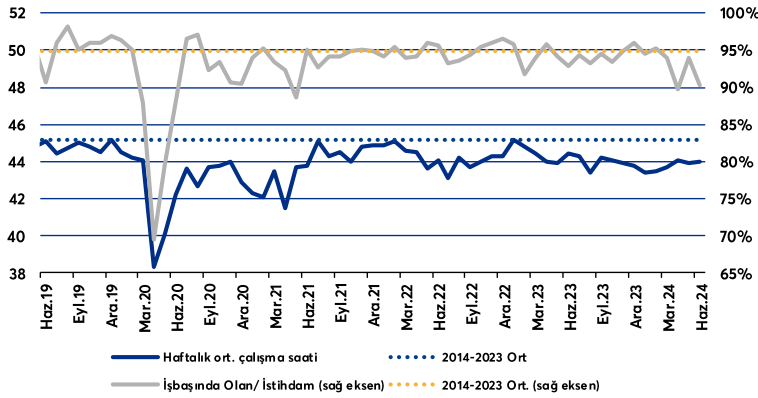


Toplam işsiz sayısı aylık bazda 234 bin kişi artarak 3,31 milyon olurken, işsizlik oranı 0,7 puan artışla %9,2 seviyesinde gerçekleşti.

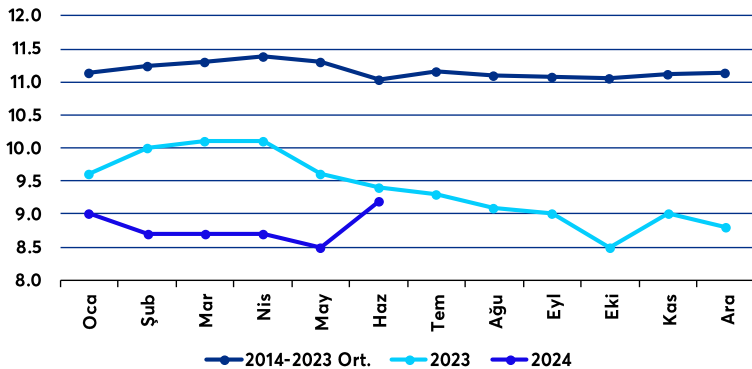
## Genç İşsizlik Oranı ve Tamamlayıcı Göstergeler



## Haftalık Ortalama Çalışma Saati ve İşbaşında Olanların Toplam İstihdamdaki Oranı



## İşsizlik Oranı Görünümü (arındırılmamış, aylık)



## Yatırım Finansman Menkul Değerler

Meclis-i Mebusan Cad. 81 Fındıklı 34427 Beyoğlu/İstanbul

Tel: 0850 723 59 59 Faks: +90 (212) 282 15 50 - 51



### UYARI NOTU:

Bu e-posta mesajı ve ekleri gönderildiği kişi ya da kuruma özeldir ve gizlidir. Hiçbir şekilde üçüncü kişilere açıklanamaz ya da yayınlanamaz. Yetkili alıcılardan biri değilseniz, bu mesajın herhangi bir şekilde ifşa edilmesi, kullanılması, kopyalanması, yayılması veya mesajda yer alan hususlarla ilgili olarak herhangi bir işlem yapılmasının kesinlikle yasak olduğunu bildiririz. Eğer mesajın alıcısı veya alıcısına iletmekten sorumlu kişi değilseniz lütfen mesajı sisteminizden siliniz ve göndereni uyarınız. Gönderen ve Yatırım Finansman Menkul Değerler A.Ş., bu mesajın içerdiği bilgilerin doğruluğu, güncelliği ve eksiksiz olduğu konusunda bir garanti vermemektedir, içerik Yatırım Finansman Menkul Değerler A.Ş. tarafından her zaman değiştirilebilir. Bu e-posta yer alan bilgiler "Yatırım Finansman Menkul Değerler A.Ş." tarafından genel bilgilendirme amacı ile her türlü veri, yorum ve değerlendirmeler hazırlandığı tarih itibariyle mevcut piyasa koşulları ve güvenilirliğine inanılan kaynaklara dayanılarak hazırlanmıştır. Bu kaynakların kullanılması nedeni ile ortaya çıkabilecek hatalardan Yatırım Finansman Menkul Değerler A.Ş. sorumlu değildir. Burada yer alan yatırım bilgi, yorum ve tavsiyeleri yatırım danışmanlığı kapsamında değildir. Yatırım danışmanlığı hizmeti, kişilerin risk ve getiri tercihleri dikkate alınarak kişiye özel sunulmaktadır. Burada yer alan ve hiçbir şekilde yönlendirici nitelikte olmayan içerik, yorum ve tavsiyeler ise genel nitelikte olup, yorum ve tavsiyede bulunanların kişisel görüşlerine dayanmaktadır. Bu tavsiyeler mali durumunuz ile risk ve getiri tercihlerinize uygun olmayabilir. Bu nedenle, sadece burada yer alan bilgilere dayanılarak yatırım kararı verilmesi beklentilerinize uygun sonuçlar doğurmayabilir. Bu e-posta içeriğinde yer alan çeşitli bilgi ve görüşlere dayanılarak yapılacak ileriye dönük yatırımlar ve ticari işlemlerin sonuçlarından ya da ortaya çıkabilecek zararlardan Yatırım Finansman Menkul Değerler A.Ş. sorumlu tutulamaz. Mesajın içeriğinden, iletilmesinden, alınmasından, saklanmasından, gizliliğinin korunamamasından, virüs içermesinden ve sisteminizde yaratabileceği zararlardan Yatırım Finansman Menkul Değerler A.Ş. sorumlu tutulamaz. Yatırım Finansman bu mesajın içeriği ve ekleri ile ilgili olarak hukuki açıdan herhangi bir sorumluluk kabul etmemektedir. Teşekkür ederiz.

Levent Durusoy Genel Müdür Yrd. [levent.durusoy@yf.com.tr](mailto:levent.durusoy@yf.com.tr) +90 (212) 334 98 33

### Araştırma Bölümü

Serhat Kaya Müdür [serhat.kaya@yf.com.tr](mailto:serhat.kaya@yf.com.tr) +90 (212) 334 98 36

Erol Gürcan Başekonomist [erol.gurcan@yf.com.tr](mailto:erol.gurcan@yf.com.tr) +90 (212) 334 98 37

### Hizmet Noktalarımız

Genel Müdürlük	+90 (212) 317 69 00	Merkez	+90 (212) 334 98 00
Antalya	+90 (242) 243 02 01	Ankara	+90 (312) 417 30 46
Bodrum	+90 (252) 999 14 04	Bursa	+90 (224) 224 47 47
Caddebostan	+90 (216) 302 88 00	Denizli	+90 (258) 999 19 75
İzmir	+90 (232) 441 80 72	Samsun	+90 (362) 431 46 71
Ulus	+90 (212) 263 00 24		