

## Makro Bakış: İş Gücü İstatistikleri, Kasım 2024

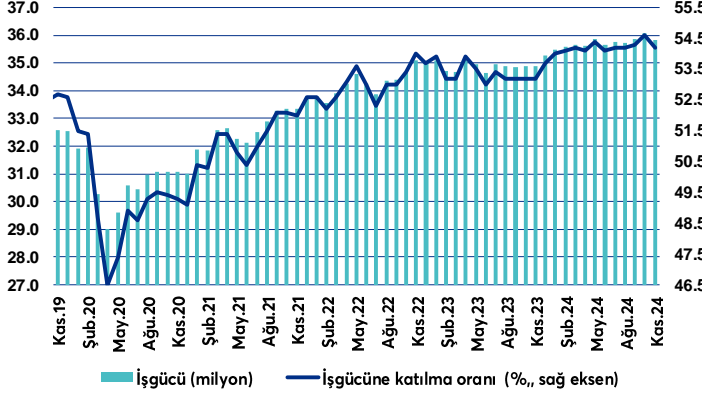
10.01.2025

Erol Gürcan

[erol.gurcan@yf.com.tr](mailto:erol.gurcan@yf.com.tr)

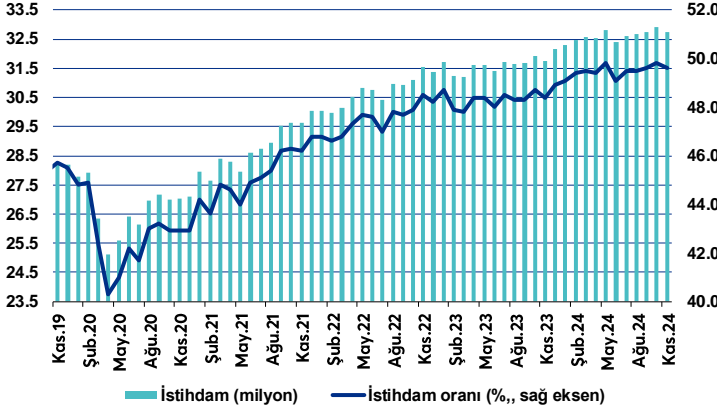
+90 (212) 334 98 37

### İş Gücü ve Katılım Oranı



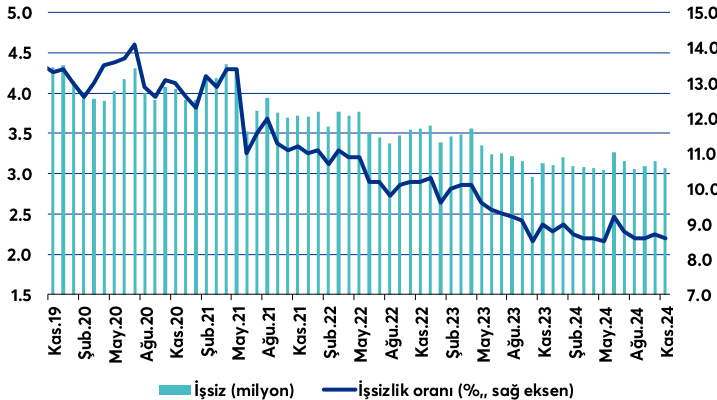
İş gücü aylık bazda 252 bin kişi düşüşle 35,82 milyona gerilerken, katılım oranı da aylık bazda 0,4 puan düşüşle %54,2 olarak gerçekleşti.

### İstihdam ve İstihdam Oranı



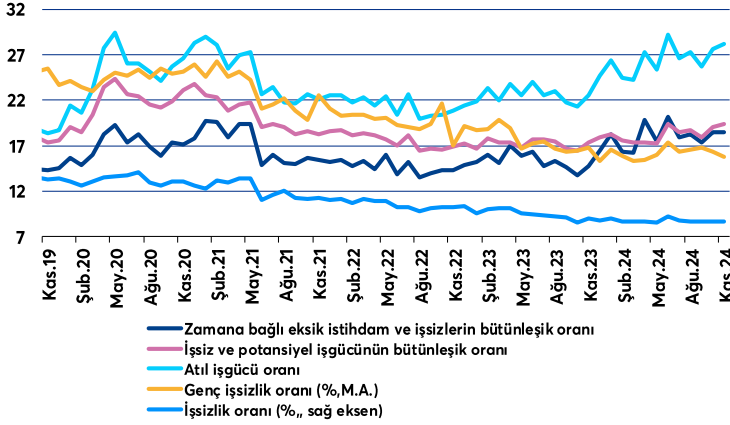
İstihdam aylık bazda 168 bin kişi düşüşle 32,75 milyon kişi olurken; istihdam oranı da aylık bazda 0,2 puan düşerek %49,6'ya geriledi.

### İşsiz Sayısı ve İşsizlik Oranı



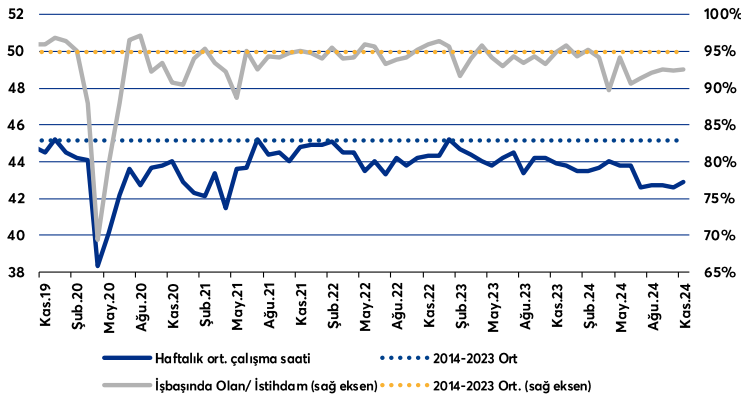
Toplam işsiz sayısı aylık bazda 84 bin kişi düşerek 3,07 milyon olurken, işsizlik oranı ise bir önceki aya göre %0,1 düşüşle %8,6 oldu.

## Genç İşsizlik Oranı ve Tamamlayıcı Göstergeler



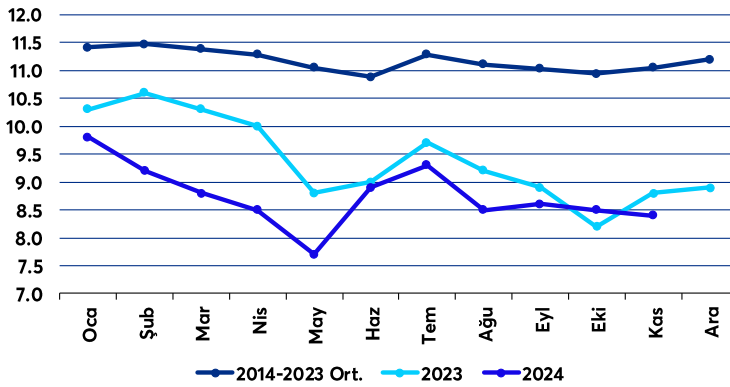
Genç işsizlik oranı aylık bazda 0,5 puan düşüşle %15,8'e geriledi. İşsizler ile zamana bağlı eksik istihdamın (haftalık 40 saatten az çalışıp, daha fazla saat çalışmak isteyenlerin) bütünleşik oranı önceki aya göre değişmeyerek %18,5 düzeyinde kaldı. İşsiz ve potansiyel işgücünün (ne istihdamda ne işsiz olup, iş arayıp kısa sürede işbaşı yapamayacaklar ile iş aramayıp kısa sürede işbaşı yapabileceklerin) bütünleşik oranı ise aylık bazda 0,4 puan artışla %19,4 oldu. Böylece, atıl işgücü oranı (işsiz, potansiyel işgücü, zaman bağlı eksik istihdamın; işgücü ve potansiyel işgücüne oranı) 0,6 puan artışla %28,2'ye yükseldi.

## Haftalık Ortalama Çalışma Saati ve İşbaşında Olanların Toplam İstihdamdaki Oranı



Kasım'da haftalık ortalama çalışma saati 42,9'a yükseldi ancak tarihsel ortalamaların altında kalmayı sürdürdü (Önceki: 42,6, 2014-2023 Ort.: 45,1). İşbaşında olanların toplam istihdamdaki oranı ise değişim göstermeyerek %92,5 seviyesinde gerçekleşti ve tarihsel ortalamasının altında kalmayı sürdürdü (2014-2023 ort.: %94,9).

## İşsizlik Oranı Görünümü (arındırılmamış, aylık)



11A24'teki ortalama işsizlik oranı %8,7 ve (11A23: %9,0), son 12 aydaki işsizlik oranı %8,8 oldu (OVP 2024 Tahmini: %9,3, 2023: %9,4). Böylece, işsizlik oranı yakın dönemde tarihsel ortalamaların altında kalmayı sürdürdü (2005-2023 Ort.: %10,5). Ancak, bu eğilimin sürdürülebilirliğine ilişkin önemli belirsizlikler söz konusu. İktisadi aktivitenin seyrine bağlı olarak, önümüzdeki dönemde işsizlik oranında yukarı yönlü bir eğilim gözlenebilir.

## Yatırım Finansman Menkul Değerler

Meclis-i Mebusan Cad. 81 Fındıklı 34427 Beyoğlu/İstanbul

Tel: 0850 723 59 59 Faks: +90 (212) 282 15 50 - 51



### UYARI NOTU:

Bu e-posta mesajı ve ekleri gönderildiği kişi ya da kuruma özeldir ve gizlidir. Hiçbir şekilde üçüncü kişilere açıklanamaz ya da yayınlanamaz. Yetkili alıcılardan biri değilseniz, bu mesajın herhangi bir şekilde ifşa edilmesi, kullanılması, kopyalanması, yayılması veya mesajda yer alan hususlarla ilgili olarak herhangi bir işlem yapılmasının kesinlikle yasak olduğunu bildiririz. Eğer mesajın alıcısı veya alıcısına iletmekten sorumlu kişi değilseniz lütfen mesajı sisteminizden siliniz ve göndereni uyarınız. Gönderen ve Yatırım Finansman Menkul Değerler A.Ş., bu mesajın içerdiği bilgilerin doğruluğu, güncelliği ve eksiksiz olduğu konusunda bir garanti vermemektedir, içerik Yatırım Finansman Menkul Değerler A.Ş. tarafından her zaman değiştirilebilir. Bu e-posta yer alan bilgiler "Yatırım Finansman Menkul Değerler A.Ş." tarafından genel bilgilendirme amacı ile her türlü veri, yorum ve değerlendirmeler hazırlandığı tarih itibarıyla mevcut piyasa koşulları ve güvenilirliğine inanılan kaynaklara dayanılarak hazırlanmıştır. Bu kaynakların kullanılması nedeni ile ortaya çıkabilecek hatalardan Yatırım Finansman Menkul Değerler A.Ş. sorumlu değildir. Burada yer alan yatırım bilgi, yorum ve tavsiyeleri yatırım danışmanlığı kapsamında değildir. Yatırım danışmanlığı hizmeti, kişilerin risk ve getiri tercihleri dikkate alınarak kişiye özel sunulmaktadır. Burada yer alan ve hiçbir şekilde yönlendirici nitelikte olmayan içerik, yorum ve tavsiyeler ise genel nitelikte olup, yorum ve tavsiyede bulunanların kişisel görüşlerine dayanmaktadır. Bu tavsiyeler mali durumunuz ile risk ve getiri tercihlerinize uygun olmayabilir. Bu nedenle, sadece burada yer alan bilgilere dayanılarak yatırım kararı verilmesi beklentilerinize uygun sonuçlar doğurmayabilir. Bu e-posta içeriğinde yer alan çeşitli bilgi ve görüşlere dayanılarak yapılacak ileriye dönük yatırımlar ve ticari işlemlerin sonuçlarından ya da ortaya çıkabilecek zararlardan Yatırım Finansman Menkul Değerler A.Ş. sorumlu tutulamaz. Mesajın içeriğinden, iletilmesinden, alınmasından, saklanmasından, gizliliğinin korunamamasından, virüs içermesinden ve sisteminizde yaratabileceği zararlardan Yatırım Finansman Menkul Değerler A.Ş. sorumlu tutulamaz. Yatırım Finansman bu mesajın içeriği ve ekleri ile ilgili olarak hukuki açıdan herhangi bir sorumluluk kabul etmemektedir. Teşekkür ederiz.

Levent Durusoy Genel Müdür Yrd. [levent.durusoy@yf.com.tr](mailto:levent.durusoy@yf.com.tr) +90 (212) 334 98 33

### Araştırma Bölümü

Serhat Kaya Müdür [serhat.kaya@yf.com.tr](mailto:serhat.kaya@yf.com.tr) +90 (212) 334 98 36

Erol Gürcan Başekonomist [erol.gurcan@yf.com.tr](mailto:erol.gurcan@yf.com.tr) +90 (212) 334 98 37

### Hizmet Noktalarımız

Genel Müdürlük	+90 (212) 317 69 00	Merkez	+90 (212) 334 98 00
Antalya	+90 (242) 243 02 01	Ankara	+90 (312) 417 30 46
Bodrum	+90 (252) 999 14 04	Bursa	+90 (224) 224 47 47
Caddebostan	+90 (216) 302 88 00	Denizli	+90 (258) 999 19 75
İzmir	+90 (232) 441 80 72	Samsun	+90 (362) 431 46 71
Ulus	+90 (212) 263 00 24		