

Makro Görünüm

Bütçe Dengesi, Aralık 2020: Orta Vade Hâlen Oldukça Zorlu

15 Ocak 2021

Erol Gürçan

erol.gurcan@yf.com.tr

+90 (212) 334 98 37

Genel / Public

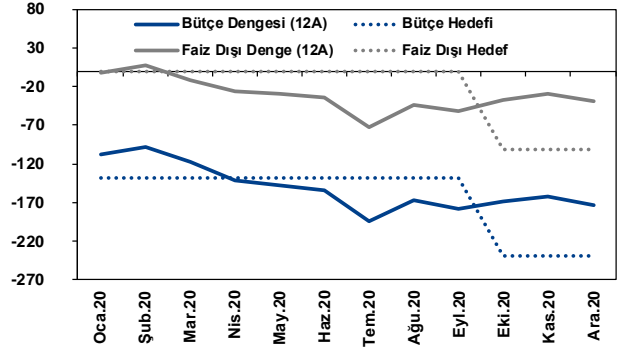
Bütçe, Aralık'ta 40,7 milyar TL açık verdi. Veriye ilişkin beklenti bulunmuyordu. Bütçe, geçen yıl Aralık'ta 30,8 milyar TL açık vermişti (Kas.20: +13,4 milyar TL). Böylelikle, 2020 yılında bütçe açığı 172,7 milyar TL oldu (2020 İlk Hedef: -138,9 milyar TL, 2020 Revize Hedef: -239,2 milyar TL, 2019: -123,7 milyar TL). Dolayısıyla, 2020 yılı bütçe açığı/GSYH oranı %3,5 olarak hesaplanıyor (2020 İlk Hedef: -%2,9, 2020 Revize Hedef: -%4,9, 2019: -%2,9). Diğer taraftan, faiz dışı denge 35,8 milyar TL açık verdi (Ara.19: -26,6 milyar TL, Kas.20: +22,9 milyar TL). Böylelikle, faiz dışı açık 2020 yılında 38,8 milyar TL oldu (2020 İlk Hedef: +0,1 milyar TL, 2020 Revize Hedef: -101,8 milyar TL, 2019: -23,8 milyar TL). Faiz dışı açık /GSYH oranını 2020 için %0,8 olarak hesaplıyoruz (2020 İlk Hedef: %0, 2020 Revize Hedef: -2,1, 2019: -%0,5). Kısaca, ilk hedefler ıskalansa da, gerçekleştirmeler, revize tahminlerden belirgin biçimde olumlu.

Bütçe gelirleri bir önceki yılın aynı ayına göre 24,2 milyar TL ve reel bazda %16 artışla 97,6 milyar TL oldu. Vergi gelirleri geçen yılın aynı ayına göre 8,4 milyar TL ve reel bazda %14 artışla 78,5 milyar TL olurken; vergi dışı gelirler geçen yılın aynı dönemine göre 5,8 milyar TL ve reel olarak %26 artışla 19,1 milyar TL oldu. Vergi gelirlerindeki artışta, ÖTV, ithalattan alınan vergi ve KDV gelirlerinde gözlenen toparlanma belirleyici oldu. ÖTV gelirlerindeki artışa en yüksek katkılar motorlu taşıtlar ve tütün üzerindeki ÖTV'den geldi. Bu durum, 3Ç'deki ekonomik toparlanmanın etkilerinin 4Ç'ye de kısmen taşınması ve ertelenen bazı gelirlerin tahsil edilmeye başlamasından kaynaklanmaktadır. 2020 yılında bütçe gelirleri 154,2 milyar TL ve reel %4,8 artışla 1.029 milyar TL oldu. Vergi gelirleri 159,2 milyar TL ve reel bazda %10 artışla 833 milyar TL olurken; vergi dışı gelirler 5 milyar TL ve reel bazda %13 düşüşle 196,4 milyar TL'ye geriledi.

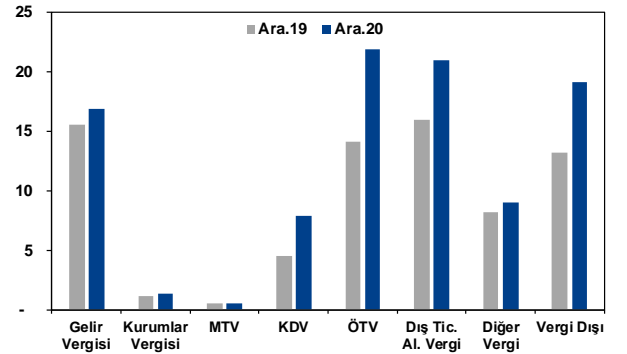
Bütçe harcamaları geçen yılın aynı ayına göre 34,2 milyar TL ve reel bazda %16 artışla 138,2 milyar TL oldu. Faiz dışı giderler 33,5 milyar TL ve reel %16 artışla 133,4 milyar TL olurken; faiz giderleri 0,7 milyar TL ve reel %2 artışla 4,9 milyar TL oldu. Personel giderleri hariç tüm faiz dışı ana gider kalemlerinde geçen yılın aynı dönemine kıyasla reel artış gözlemlendi. Bütçe harcamalarında gözlenen yükselişteki ana belirleyici cari transferler (devam eden destek ihtiyacı kaynaklı) oldu. 2020 yılında bütçe harcamaları 202,2 milyar TL ve reel %7 artışla 1.202 milyar TL'ye ulaştı. Faiz dışı giderler 168,2 milyar TL ve %5,7 reel artışla 1.068 milyar TL, faiz giderleri 34 milyar TL ve reel %19 oranında artışla 134 milyar TL oldu.

Hükümetin 2021 yılı için yeni bütçe açığı /GSYH hedefi %3,5. Cumhurbaşkanı Erdoğan, bütçe üzerindeki pandemi kaynaklı risklerin 2021'de de süreceğini, ancak yılsonunda bütçe/GSYH oranının -%3,5 olmasının hedeflendiğini açıkladı. Bu oran 2021-2023 Orta Vadeli Programı'nda -%3,9 olarak açıklanmıştı. Erdoğan ayrıca mali disiplinden taviz verilmeyeceğini ifade ederken; harcamalar ve gelirler konusunda önümüzdeki günlerde yeni tedbirlerin duyurulacağını açıkladı. Para politikasındaki sıkı duruş ihtiyacıyla birlikte, salgın nedeniyle ekonomideki destek ihtiyacı da sürmekte. Bu durum, 2021 bütçe görünümünü bir miktar baskılayabilir. Bir süredir iç borçlanmada artan yabancı para ağırlığı da bütçe görünümünü zorlayabilecek diğer bir unsur olarak görülebilir. Bütçe/GSYH oranının; 2021'de -%4,5 olmasını bekliyoruz. Söz konusu tedbirlerin detaylarını gördükten sonra tahminlerimizde revizyona gidebiliriz. Para politikasında devam eden sıkılaşma ihtiyacı, enflasyonla mücadele açısından maliye politikasının eşgüdüm içinde olma gerekliliği, salgın kaynaklı azalan sosyal hareketlilik ve artan teşvik ihtiyacı gibi unsurlar nedeniyle gelecek aylarda dönemde bütçe görünümünde zorlukların ön planda kalması muhtemel.

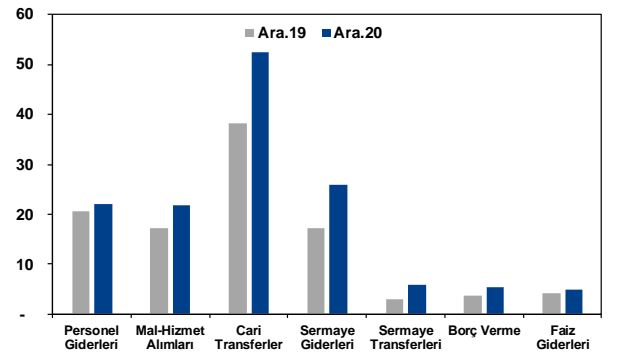
Bütçe ve Faiz Dışı Denge 12 aylık yıllıklandırılmış, milyar TL



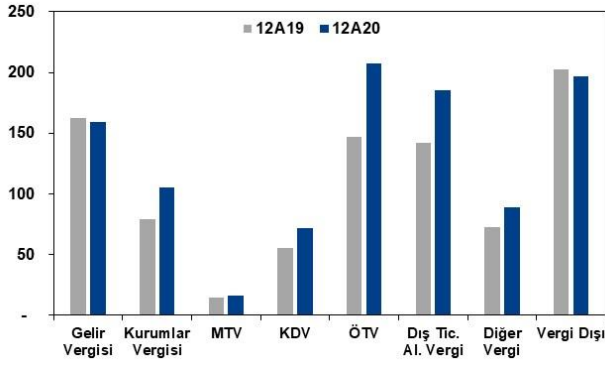
Bütçe Gelirleri Aylık, milyar TL



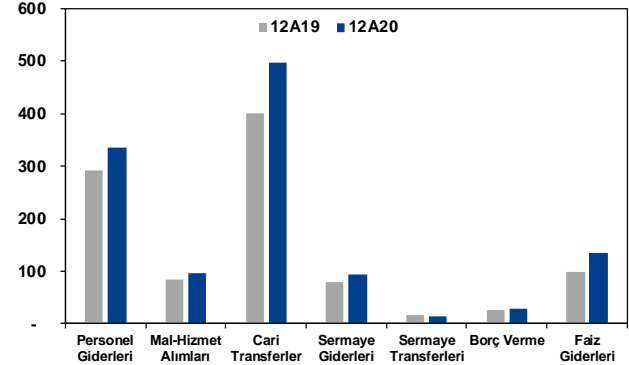
Bütçe Harcamaları aylık, milyar TL



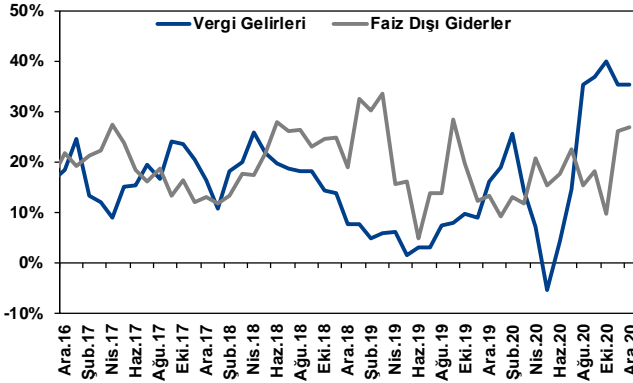
Bütçe Gelirleri Yıl Başından Bu Yana, milyar TL



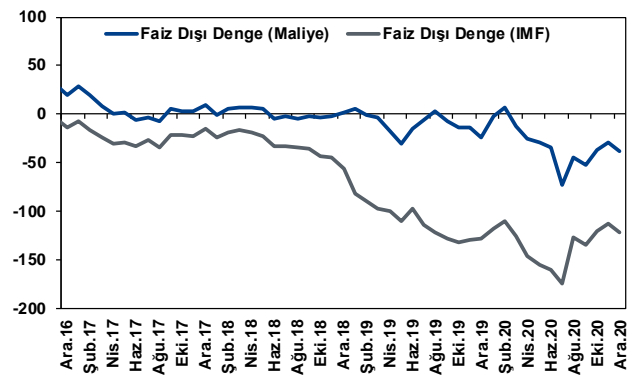
Bütçe Harcamaları Yıl Başından Bu Yana, milyar TL



Vergi Gelirleri ve Faiz Dışı Harcamalar (3 aylık hareketli ortalama, Y/Y %)



Bütçe ve Birincil Denge 12 aylık yıllıklandırılmış, milyar TL



Merkezi Yönetim Bütçesi milyar TL

milyar TL	Son Ay	Δ: Y-Y, TL mlr	Δ Y/Y, % Reel*	YBB 2020	Son 12 Ay	Hedef
Bütçe Gelirleri	97.6	24.2	16%	1,029.5	1,029.5	956.6
Vergi Gelirleri	78.5	18.4	14%	833.1	833.1	784.6
Doğrudan Alınanlar	18.9	1.5	-5%	281.1	281.1	290.1
Dolaylı Vergiler	59.5	16.9	22%	551.9	551.9	494.5
KDV	7.9	3.4	52%	71.5	71.5	57.8
ÖTV	21.8	7.7	35%	207.3	207.3	175.2
Dış Tic. Al. Vergi	21.0	5.0	15%	185.4	185.4	179.4
Vergi Dışı Gelirler	19.1	5.8	26%	196.4	196.4	172.0
Bütçe Giderleri	138.2	34.2	16%	1,202.2	1,202.2	1,095.5
Faiz Dışı Giderler	133.4	33.5	16%	1,068.3	1,068.3	956.5
Faiz Giderleri	4.9	0.7	2%	134.0	134.0	138.9
Faiz Dışı Denge (Maliye)	- 35.8	- 9.2	17%	- 38.8	- 38.8	0.1
Bütçe Dengesi	- 40.7	- 9.9	15%	- 172.7	- 172.7	- 138.9

* Aralık 2020 dönemi için %14.6 seviyesindeki yıllık TÜFE'den arındırılmıştır.

Yatırım Finansman Menkul Değerler

Meclis-i Mebusan Cad. 81 Fındıklı 34427 Beyoğlu/İstanbul

Tel: +90 (212) 317 69 00 Faks: +90 (212) 282 15 50 - 51

UYARI NOTU:

Bu e-posta mesajı ve ekleri gönderildiği kişi ya da kuruma özeldir ve gizlidir. Hiçbir şekilde üçüncü kişilere açıklanamaz ya da yayınlanamaz. Yetkili alıcılardan biri değilseniz, bu mesajın herhangi bir şekilde ifşa edilmesi, kullanılması, kopyalanması, yayılması veya mesajda yer alan hususlarla ilgili olarak herhangi bir işlem yapılmasının kesinlikle yasak olduğunu bildiririz. Eğer mesajın alıcısı veya alıcısına iletmekten sorumlu kişi değilseniz lütfen mesajı sisteminizden siliniz ve göndereni uyarınız. Gönderen ve Yatırım Finansman Menkul Değerler A.Ş., bu mesajın içerdiği bilgilerin doğruluğu, güncelliği ve eksiksiz olduğu konusunda bir garanti vermemektedir, içerik Yatırım Finansman Menkul Değerler A.Ş. tarafından her zaman değiştirilebilir. Bu e-posta yer alan bilgiler "Yatırım Finansman Menkul Değerler A.Ş." tarafından genel bilgilendirme amacı ile her türlü veri, yorum ve değerlendirmeler hazırlandığı tarih itibarıyla mevcut piyasa koşulları ve güvenilirliğine inanılan kaynaklara dayanılarak hazırlanmıştır. Bu kaynakların kullanılması nedeni ile ortaya çıkabilecek hatalardan Yatırım Finansman Menkul Değerler A.Ş. sorumlu değildir. Burada yer alan yatırım bilgi, yorum ve tavsiyeleri yatırım danışmanlığı kapsamında değildir. Yatırım danışmanlığı hizmeti, kişilerin risk ve getiri tercihleri dikkate alınarak kişiye özel sunulmaktadır. Burada yer alan ve hiçbir şekilde yönlendirici nitelikte olmayan içerik, yorum ve tavsiyeler ise genel nitelikte olup, yorum ve tavsiyede bulunanların kişisel görüşlerine dayanmaktadır. Bu tavsiyeler mali durumunuz ile risk ve getiri tercihlerinize uygun olmayabilir. Bu nedenle, sadece burada yer alan bilgilere dayanarak yatırım kararı verilmesi beklentilerinize uygun sonuçlar doğurmayabilir. Bu e-posta içeriğinde yer alan çeşitli bilgi ve görüşlere dayanarak yapılacak ileriye dönük yatırımlar ve ticari işlemlerin sonuçlarından ya da ortaya çıkabilecek zararlardan Yatırım Finansman Menkul Değerler A.Ş. sorumlu tutulamaz. Mesajın içeriğinden, iletilmesinden, alınmasından, saklanmasından, gizliliğinin korunamamasından, virüs içermesinden ve sisteminizde yaratabileceği zararlardan Yatırım Finansman Menkul Değerler A.Ş. sorumlu tutulamaz. Yatırım Finansman bu mesajın içeriği ve ekleri ile ilgili olarak hukuki açıdan herhangi bir sorumluluk kabul etmemektedir. Teşekkür ederiz.

Levent Durusoy Genel Müdür Yrd. levent.durusoy@yf.com.tr +90 (212) 334 98 33

Araştırma Bölümü

Serhan Gök Müdür serhan.gok@yf.com.tr +90 (212) 334 98 39

Erol Gürcan Ekonomist erol.gurcan@yf.com.tr +90 (212) 334 98 37

Kurumsal Finansman Bölümü

Pervin Bakankuş Müdür pervin.bakankus@yf.com.tr +90 (212) 334 98 61

Hizmet Noktalarımız

Genel Müdürlük +90 (212) 317 69 00 Merkez +90 (212) 334 98 00

Antalya +90 (242) 243 02 01 Ankara +90 (312) 417 30 46

Ulus +90 (212) 263 00 24 Bursa +90 (224) 224 47 47

Caddebostan +90 (216) 302 88 00 İzmir +90 (232) 441 80 72

Samsun +90 (362) 431 46 71