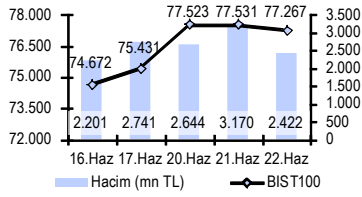




Endeks ve Hacim (mn TL)



Haftalık Ajanda

20 Haziran 2016 Pazartesi

ÜLKE	AÇIKLANACAK VERİ	BEKLENTİ	ÖNCEKİ
Japonya	Çi Tüketim Değişimi May.	470.0 mr	482.5 mr
Japonya	İmalat - Yılı May.	-0.0	-0.1
Almanya	İFZ - Aylık May.	0.3%	0.1%
Almanya	İFZ - Yılı May.	-3.8%	-3.1%
Euro Bölgesi	ECB Mersch konuşacak.		
Türkiye	Menkeç Yönetim Çi Döç İstatistikleri May.		662 mr TL
ABD	Fed'li konuşacak.		

21 Haziran 2016 Salı

ÜLKE	AÇIKLANACAK VERİ	BEKLENTİ	ÖNCEKİ
Japonya	Top Sanaç Aylık Endeksi - Aylık Nis.	1.2%	0.1%
Almanya	İZEH Çi Durum Endeksi Haz.	52.8	53.1
Almanya	İZEH Ekonomik Beklentiler Haz.	5.0	6.4
Euro Bölgesi	İZEH Ekonomik Beklentiler Haz.		16.8
Türkiye	TCMB PİM Politika Fizi.	7.25%	7.50%
Türkiye	TCMB PİM Fizi. Korumaya-İst. Bart.	6.50%	6.50%
Türkiye	TCMB PİM Fizi. Korumaya-İst. Bart.	7.25%	7.25%
Euro Bölgesi	ECB Draghi konuşacak.		
ABD	Fed'li konuşacak.		
Euro Bölgesi	ECB Larcos konuşacak.		

22 Haziran 2016 Çarşamba

ÜLKE	AÇIKLANACAK VERİ	BEKLENTİ	ÖNCEKİ
Türkiye	Tüketici Güven Endeksi Haz.		66.75
ABD	Konut Fizi. Endeksi - Aylık Nis.	0.8%	0.7%
Euro Bölgesi	Tüketici Güven Endeksi Haz. Çiçü	-7	-7
ABD	İ. El Konut Satışları May.	5.52 bin	5.45 bin
ABD	İ. El Konut Satışları - Aylık Nis.	1.3%	1.7%
ABD	Fed'li konuşacak.		
ABD	Fed'li konuşacak.		

23 Haziran 2016 Perşembe

ÜLKE	AÇIKLANACAK VERİ	BEKLENTİ	ÖNCEKİ
Japonya	İmalat PİM Haz. Çiçü		47.7
Japonya	Çiçü Stokları Endeksi Nis.		100.5
Almanya	İmalat PİM Haz. Çiçü	52.0	52.1
Almanya	Hizmet PİM Haz. Çiçü	55.0	55.2
Almanya	Bileşik PİM Haz. Çiçü	54.3	54.5
Euro Bölgesi	İmalat PİM Haz. Çiçü	51.4	51.5
Euro Bölgesi	Hizmet PİM Haz. Çiçü	53.2	53.3
Euro Bölgesi	Bileşik PİM Haz. Çiçü	53.0	53.1
ABD	Chicago Fed Üst. Aylık Endeksi May.		5.1
ABD	İstatistik İspitli May. Başvuruları 15 Haz.	270 bin	277 bin
ABD	Dışarıdan Edin. İspitli May. Başvuruları 11 Haz.	2.150 bin	2.157 bin
ABD	İmalat PİM Haz. Çiçü	50.8	50.7
ABD	Çiçü Stokları Endeksi May.	0.2%	0.4%
ABD	Yeni Konut Satışları May.	570 bin	616 bin
ABD	Yeni Konut Satışları - Aylık Nis.	-4.9%	-16.8%
ABD	Kansas Fed İmalat Endeksi Haz.		-5

24 Haziran 2016 Cuma

ÜLKE	AÇIKLANACAK VERİ	BEKLENTİ	ÖNCEKİ
ABD	Fed'li konuşacak.		
Fransa	GSYİH Büyüme - Yılı İstatistikleri 12'16	1.4%	1.4%
Türkiye	Konut Satış İstatistikleri Yılı May.		-10.8%
Almanya	İFZ Çi Durum Endeksi Haz.	107.5	107.7
Almanya	İFZ Çi Durum Endeksi Haz.	114	114.2
Almanya	İFZ Beklentiler Endeksi Haz.	101.2	101.8
Türkiye	Reel Kesim Güven Endeksi Haz.		108.8
Türkiye	Kapalı Kullanım Çiçü Haz.		75.7%
ABD	Dışarıdan Edin. İspitli May. Başvuruları May. Çiçü	-0.8%	3.4%
ABD	Çiçü Yılı İstatistikleri - Yılı Çiçü	0.1%	0.5%
ABD	Michigan Tüketici Güven Endeksi Haz. - Son	94.1	94.3

En Çok Yükselen Hisseler

Hisse	Kapanış	Değ. (%)	Hacim (TL)
IEYHO	0,27	8,0%	209.008
ARENA	4,38	6,3%	9.136.416
USAS	0,43	4,9%	897.061
ECILC	3,09	4,7%	16.040.250
TKFEN	8,03	4,0%	38.924.245

En Çok Düşen Hisseler

Hisse	Kapanış	Değ. (%)	Hacim (TL)
GSRAY	20,30	-12,4%	69.573.001
KIPA	1,57	-6,5%	48.960.788
GEREL	1,83	-5,2%	37.723.940
IHLAS	0,27	-3,6%	2.962.377
KOMHL	1,70	-3,4%	278.956

Piyasa Beklentisi

Dün pozitif açılış sonrasında günün ilk saatlerinde 78.000'e kadar yükselen BİST 100 endeksi sonrasında artan satışlar ile geriledi %0.34 oranında değer kaybı ile 77.267 seviyesinden kapandı.

Bugün, kısa vadeli fiyatlamalara temel baz teşkil eden İngiltere'nin AB'de kalıp kalmayacağına ilişkin referandum gerçekleştirilecek. Resmi olmayan sonuçların saat 21:00'da açıklanmaya başlanması ve büyük şehirlerden gelen resmi olmayan sonuçların (Liverpool, Manchester, Londra gibi) gece yarısı itibarıyla haber akışlarına düşmesi bekleniyor. Özetle resmi olmayan sonuçların bütünü yarın sabah itibarıyla net bir şekilde izleyebileceğimizi söylemek mümkündür. Seçimlere ilişkin son dönem anketlerde "AB'de kalma yanlısı" seçmenlerin yoğun bir şekilde ağır bastığı görülüyor. Böyle bir sonucun mevcut fiyatlamaların içerisinde olduğunu ve iyimserliğinin sınırlı kalabileceğini düşünüyoruz.

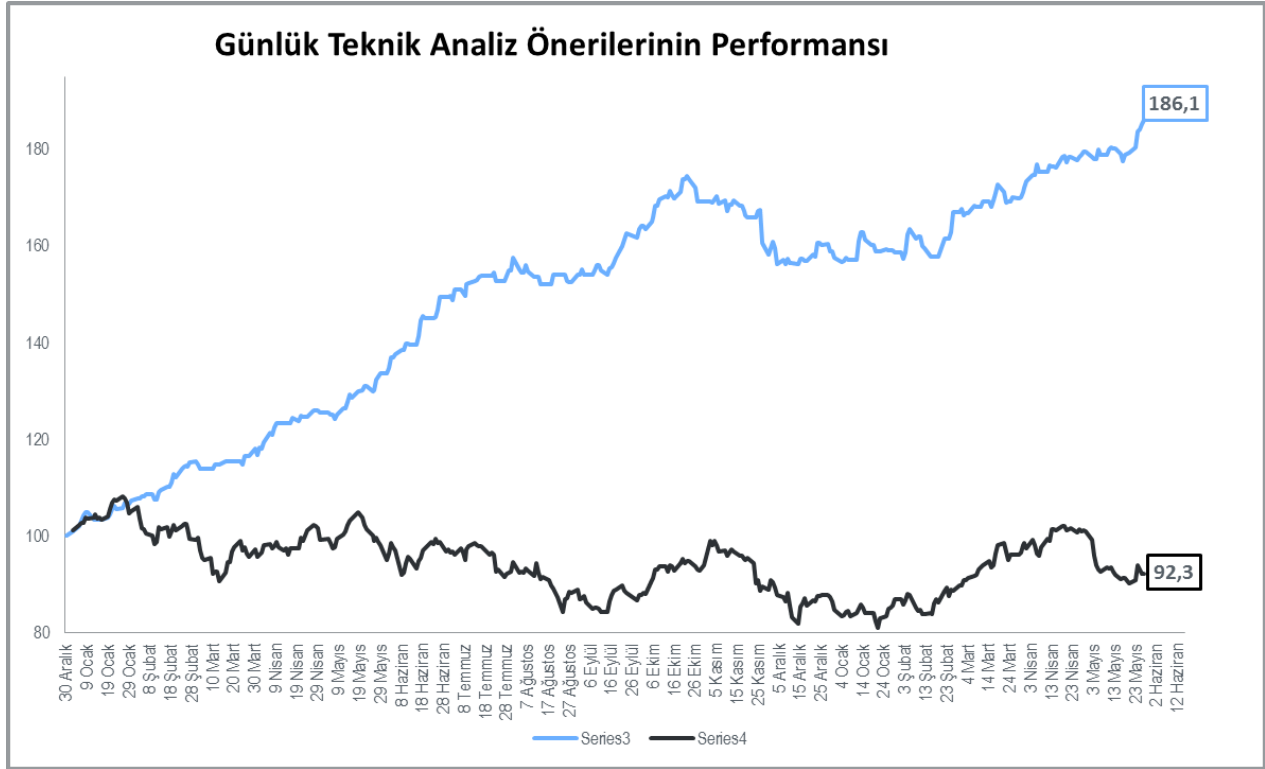
Diğer veri açıklarında ise öncü İmalat PMI dataları 10:30'da Almanya, 11:00'da Euro Bölgesi, 16:45'te ise ABD için açıklanacak. 15:30 itibarıyla yoğun şekilde açıklanacak olan ABD verilerinde ise söz konusu saatte Chicago PMI ve haftalık işsizlik maaşı başvuruları açıklanacak. 17:00'da ise yeni konut satışları ve öncü göstergeler endeksi izlenecek.

"Brexit" öncesi ilk fiyatlamalar, kur ve emtia cephesinde geri çekilmelerin olduğu, küresel borsalarda ise karışık değişimlerin yaşandığı şeklinde gözlemleniyor. USD/TL kurunun 2,89 seviyesine geri çekildiği Asya seansında, petrol fiyatları \$50 seviyesinde hafif bir geri çekilmeyle işlem görüyor. Asya borsalarında karışık, ABD vadelilerinde ise hafif satıcı seyreten fiyatlamalara ek olarak ise Avrupa borsalarında alıcılı bir açılış bekleniyor.

Kur cephesi ve Avrupa borsalarındaki alıcılı açılış beklentisi temelinde alıcılı açılış beklediğimiz endekste 77.100 desteği üzerindeki yükseliş denemelerinde 77.700 ve 78.000 seviyeleri ilk dirençler olarak izlenebilir. 78.000'den gelebilecek kâr satışlarına dikkat edilmesi gerektiğini düşündüğümüz endekste, 77.100 desteğinin kırılması gevşeme eğilimini hızlandıracaktır.

Bugün Açıklanacak Önemli Veriler

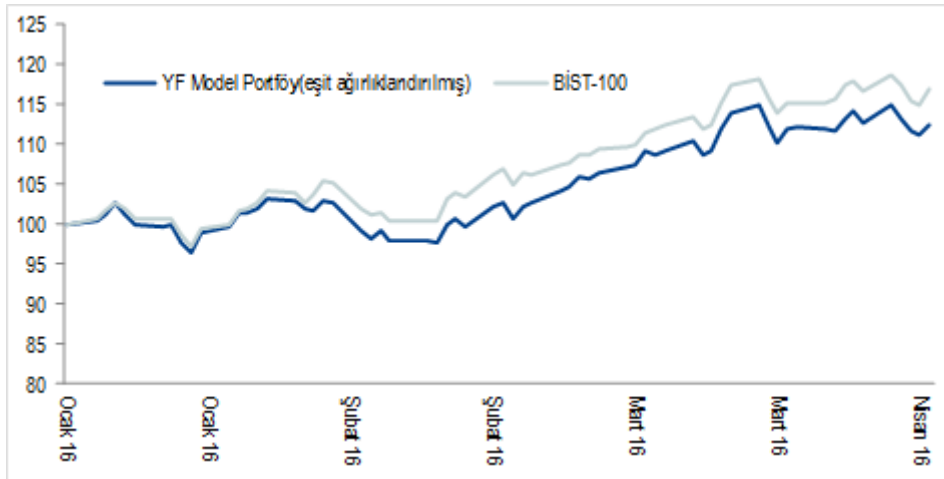
10:30 Almanya İmalat PMI (Öncü) Haz. (Bekl: 52)	15:30 ABD Haftalık İşsizlik Maaşı Başvuruları (Bekl: 270 bin)
10:30 Almanya Hizmet PMI (Öncü) Haz. (Bekl: 55)	16:45 ABD İmalat PMI (Öncü) Haz. (Bekl: 50,9)
10:30 Almanya Bileşik PMI (Öncü) Haz. (Bekl: 54,3)	17:00 ABD Yeni Konut Satışları May. (Bekl: 560 Bin)
11:00 Euro Bölgesi İmalat PMI (Öncü) Haz. (Bekl: 51,4)	17:00 ABD Yeni Konut Satışları-Aylık May. (Bekl: -%9,5)
11:00 Euro Bölgesi Hizmet PMI (Öncü) Haz. (Bekl: 53,2)	17:00 ABD Öncü Göstergeler Endeksi May. (Bekl: %0,1)
11:00 Euro Bölgesi Bileşik PMI (Öncü) Haz. (Bekl: 53)	18:00 ABD Kansas City Fed İmal. End. Haz. (Bekl: -5)
11:15 Euro Bölgesi ECB/Nouy konuşacak.	İngiltere Brexit Oylaması Gerçekleşecek.
15:30 ABD Chicago Fed PMI May. (Bekl: 0,11)	



Uzun Vadeli Portföy Önerimiz

GÜNCELLENMİŞ MODEL PORTFÖY* - Araştırma					
Hisse	Kapanış	Önc. Gün K.	Değ. (%)	Hedef	Getiri Potans. (%)
AKBNK	8,18	8,23	↓ -0,61%	10,09	23,3%
AKCNS	13,14	13,30	↓ -1,20%	18,50	40,8%
BIMAS	56,00	56,65	↓ -1,15%	69,00	23,2%
EKGYO	2,87	2,82	↑ 1,77%	4,10	42,9%
GARAN	7,78	7,73	↑ 0,65%	9,93	27,6%
TCELL	10,40	10,44	↓ -0,38%	14,30	37,5%
THYAO	5,81	5,92	↓ -1,86%	9,30	60,1%
TKNSA	5,84	5,94	↓ -1,68%	8,60	47,3%
TUPRS	62,80	62,80	→ 0,00%	88,00	40,1%

* Model portföyümüzde yer alan şirketler, uzun vadeli temel analiz performansları dikkate alınarak seçilmiştir. Yatırım kararları bu perspektife göre değerlendirilmelidir.



Nispetiye Caddesi Akmerkez E-3 Blok Kat:4

Etiler / İstanbul

Tel: +90 (212) 317 69 00

Faks: +90 (212) 317 69 32

UYARI NOTU:

Bu e-posta mesajı ve ekleri gönderildiği kişi ya da kuruma özeldir ve gizlidir. Hiçbir şekilde üçüncü kişilere açıklanamaz ya da yayınlanamaz. Yetkili alıcılardan biri değilseniz, bu mesajın herhangi bir şekilde ifşa edilmesi, kullanılması, kopyalanması, yayılması veya mesajda yer alan hususlarla ilgili olarak herhangi bir işlem yapılmasının kesinlikle yasak olduğunu bildiririz. Eğer mesajın alıcısı veya alıcısına iletmekten sorumlu kişi değilseniz lütfen mesajı sisteminizden siliniz ve göndereni uyarınız. Gönderen ve Yatırım Finansman Menkul Değerler A.Ş., bu mesajın içerdiği bilgilerin doğruluğu, güncelliği ve eksiksiz olduğu konusunda bir garanti vermemektedir, içerik Yatırım Finansman Menkul Değerler A.Ş. tarafından her zaman değiştirilebilir. Bu e-posta yer alan bilgiler "Yatırım Finansman Menkul Değerler A.Ş." tarafından genel bilgilendirme amacı ile her türlü veri, yorum ve değerlendirmeler hazırlandığı tarih itibarıyla mevcut piyasa koşulları ve güvenilirliğine inanılan kaynaklara dayanılarak hazırlanmıştır. Bu kaynakların kullanılması nedeni ile ortaya çıkabilecek hatalardan Yatırım Finansman Menkul Değerler A.Ş. sorumlu değildir. Burada yer alan yatırım bilgi, yorum ve tavsiyeleri yatırım danışmanlığı kapsamında değildir. Yatırım danışmanlığı hizmeti, kişilerin risk ve getiri tercihleri dikkate alınarak kişiye özel sunulmaktadır. Burada yer alan ve hiçbir şekilde yönlendirici nitelikte olmayan içerik, yorum ve tavsiyeler ise genel nitelikte olup, yorum ve tavsiyede bulunanların kişisel görüşlerine dayanmaktadır. Bu tavsiyeler mali durumunuz ile risk ve getiri tercihlerinize uygun olmayabilir. Bu nedenle, sadece burada yer alan bilgilere dayanarak yatırım kararı verilmesi beklentilerinize uygun sonuçlar doğurmayabilir. Bu e-posta içeriğinde yer alan çeşitli bilgi ve görüşlere dayanarak yapılacak ileriye dönük yatırımlar ve ticari işlemlerin sonuçlarından ya da ortaya çıkabilecek zararlardan Yatırım Finansman Menkul Değerler A.Ş. sorumlu tutulamaz. Mesajın içeriğinden, iletilmesinden, alınmasından, saklanmasından, gizliliğinin korunamamasından, virüs içermesinden ve sisteminizde yaratabileceği zararlardan Yatırım Finansman Menkul Değerler A.Ş. sorumlu tutulamaz. Yatırım Finansman bu mesajın içeriği ve ekleri ile ilgili olarak hukuki açıdan herhangi bir sorumluluk kabul etmemektedir. Teşekkür ederiz.

Levent Durusoy	Koordinatör	levent.durusoy@yf.com.tr	+90 (212) 334 98 33
Hakan Tezcan	Koordinatör	hakan.tezcan@yf.com.tr	+90 (212) 317 68 16

Araştırma Bölümü

Zümrüt Can Ambarcı	Müdür	zumrut.ambarci@yf.com.tr	+90 (212) 334 98 35
Can Uz	Başekonomist	can.uz@yf.com.tr	+90 (212) 334 98 37

Yatırım Danışmanlığı Bölümü

Dr. Nuri Sevgen	Müdür	nuri.sevgen@yf.com.tr	+90 (212) 317 68 62
Göksel Tekiner	Müdür Yrd.	goksel.tekiner@yf.com.tr	+90 (212) 334 98 44
Kemal Ozan Sayın	Kıdemli Uzman	ozan.sayin@yf.com.tr	+90 (212) 334 98 70
Kamer Külek	Uzman Yrd.	kamer.kulek@yf.com.tr	+90 (212) 334 98 47

Kurumsal Finansman Bölümü

Pervin Bakankuş	Müdür	pervin.bakankus@yf.com.tr	+90 (212) 334 98 61
-----------------	-------	---------------------------	---------------------

Varlık Yönetimi Bölümü

İnciser Ünver	Müdür	inciser.unver@yf.com.tr	+90 (212) 317 68 85
---------------	-------	-------------------------	---------------------

Hizmet Noktalarımız

Genel Müdürlük	+90 (212) 317 69 00	Merkez	+90 (212) 263 00 24
Antalya	+90 (242) 243 02 01	Ankara	+90 (312) 417 30 46
Bakırköy	+90 (212) 543 05 04	Ataşehir	+90 (216) 386 74 00
Fındıklı	+90 (212) 334 98 00	Bursa	+90 (224) 224 47 47
Çiftehavuzlar	+90 (216) 302 88 00	İzmir	+90 (232) 441 80 72
Samsun	+90 (362) 431 46 71		